

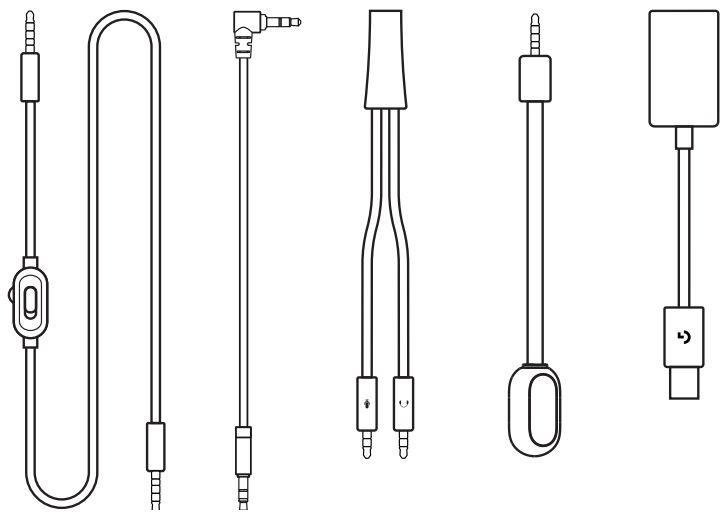
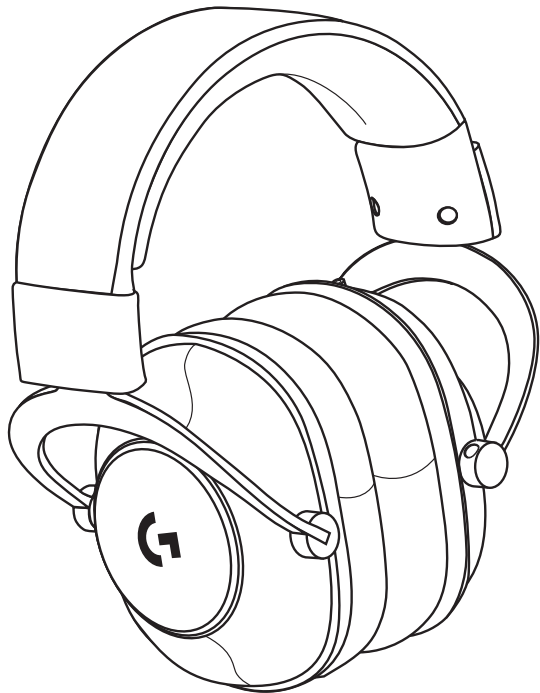
PROゲーミング ヘッドセット

Oculus Quest 2用
セットアップガイド



logicool ™

 oculus READY

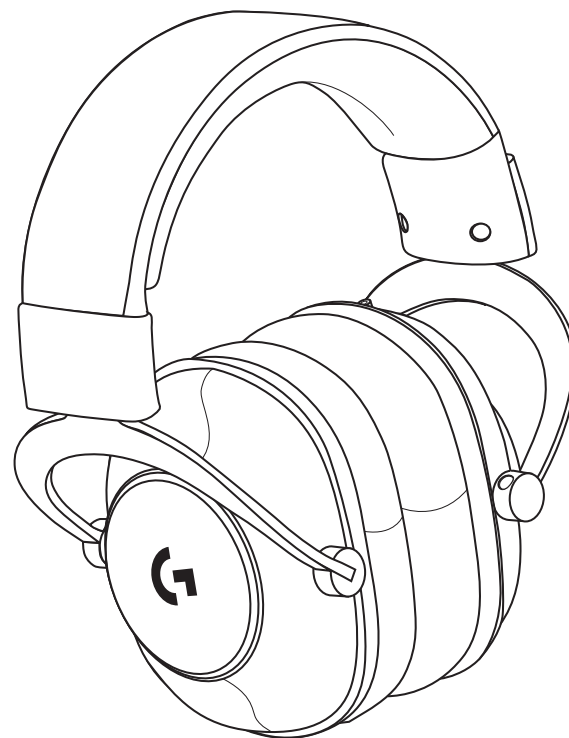


特徴

Oculus Quest 2用:

- 1 PROゲーミング ヘッドセット
- 2 Oculus Quest 2用ケーブル

1



2



3

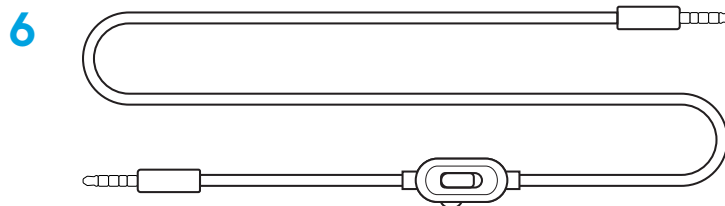
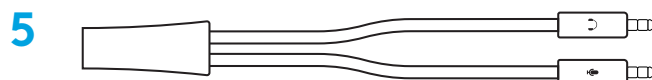
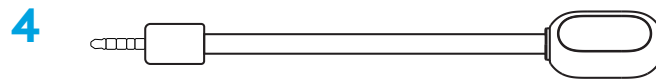
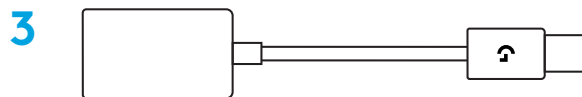
コンソール / パソコン用:

3 USB外付けサウンドカード

4 着脱式マイク

5 パソコン スプリッタ

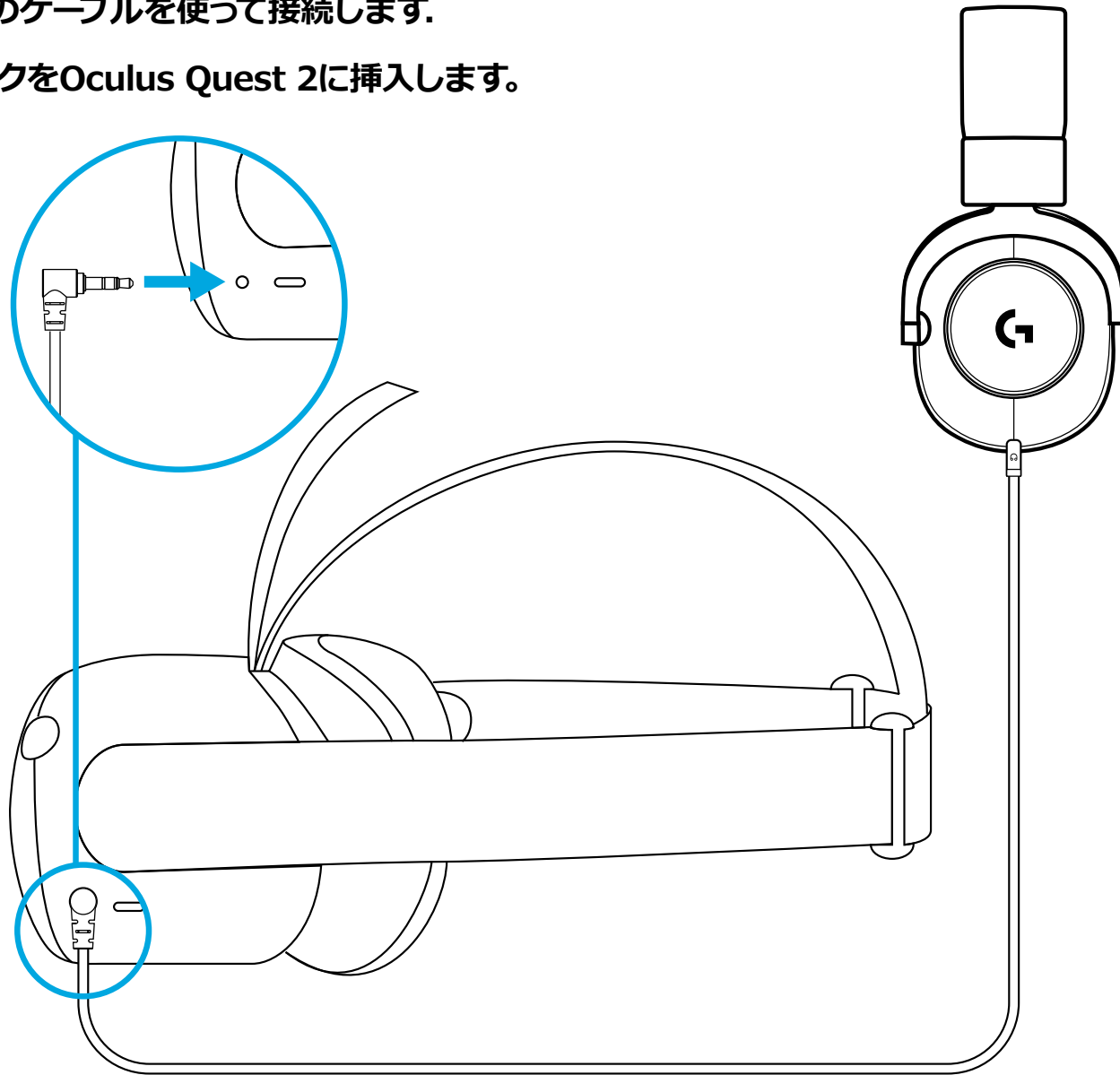
6 ケーブル (コンソール / パソコン用)



OCULUS QUEST 2のセットアップ

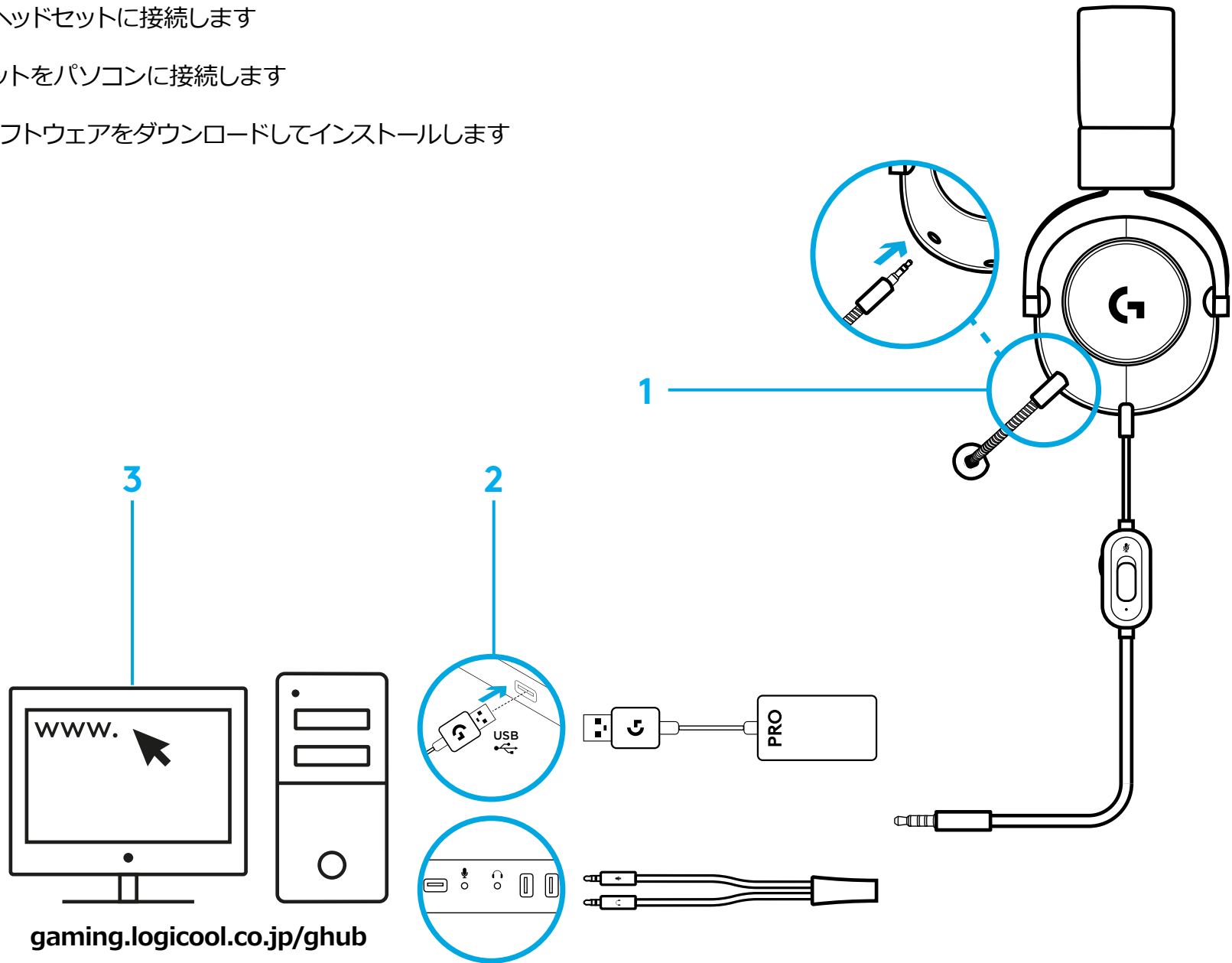
Oculus Quest 2用のケーブルを使って接続します。

90度 3.5mmジャックをOculus Quest 2に挿入します。



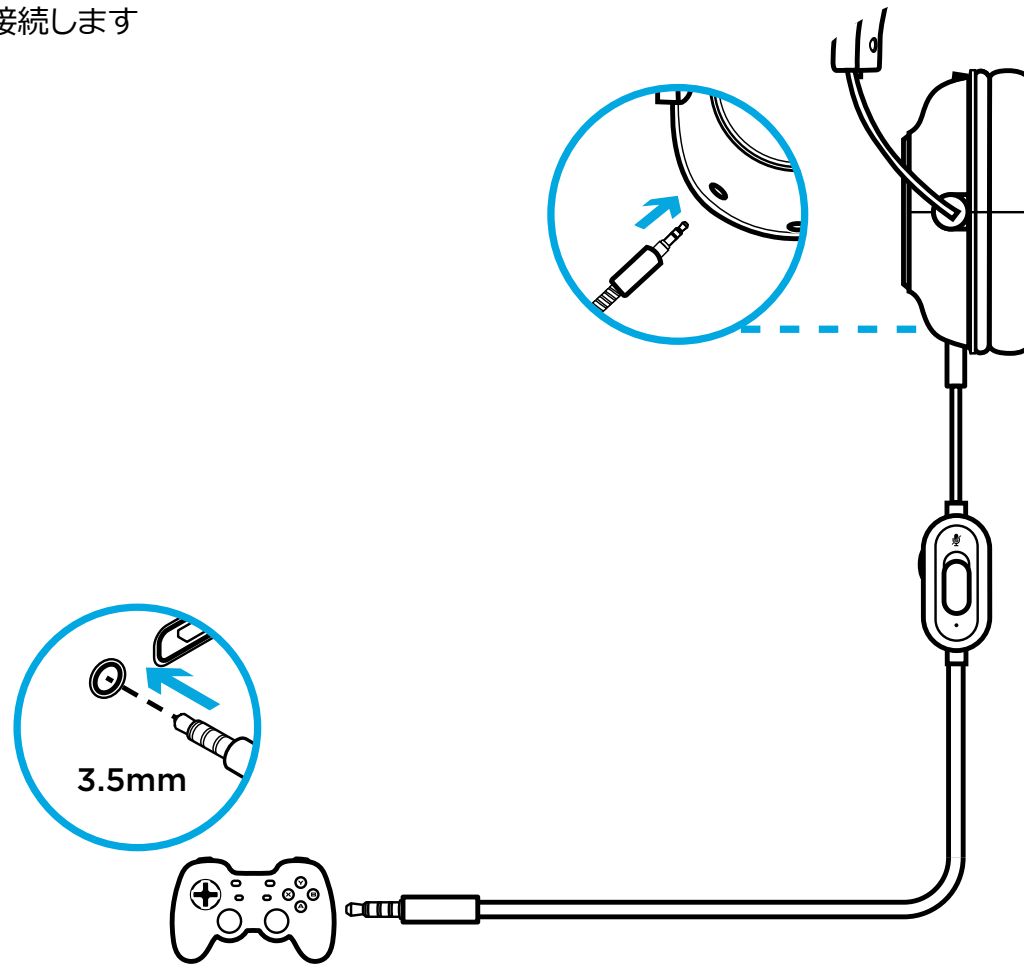
パソコンとの接続

- 1 マイクをヘッドセットに接続します
- 2 ヘッドセットをパソコンに接続します
- 3 G HUBソフトウェアをダウンロードしてインストールします



コンソールとの接続

ヘッドセットをコントローラーに接続します





©2020 Logitech, Logicool. All rights reserved.株式会社ロジクールは、Logitech Groupの日本地域担当の日本法人です。Logicool、Logicool G、Logiおよび各ロゴはLogitech Europe S.A.および/または米国およびその他の国における関連会社の登録商標です。その他の商標はすべて、それぞれの所有者の財産です。ロジクールは、このマニュアルに存在する可能性のある誤記に対して一切責任を負うことはありません。ここに記載されている情報は予告なく変更される場合があります。

WEB-621-001860.003