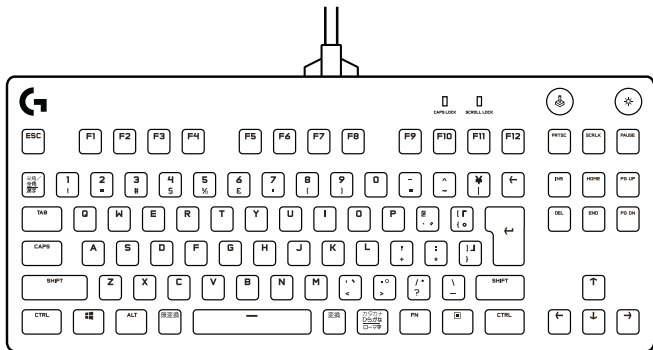
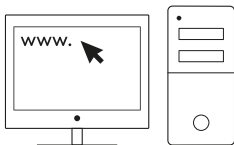
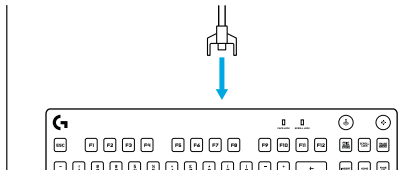
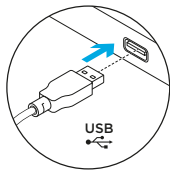


PRO X KEYBOARD

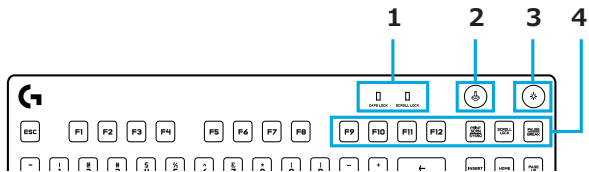


USB接続



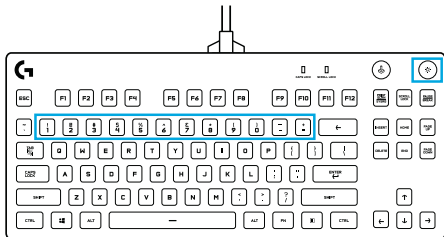
logicool.co.jp/support/GHUB

キーボードの各部説明



1. LEDのロック
2. ゲームモード
3. 照明オン/オフ
4. メディアコントロール (FNを使用)

キーボードの各部説明 - ライト機能



G HUBソフトウェアで設定できるライト機能に加えて、PRO Xゲーミングキーボードではオンボードのライト効果も利用できます。エフェクトを選択するには、照明ボタンを押しながら各エフェクトに割り当てられたキーボードの番号キーを押します：

- 照明 + 1キー：色ウェイブ（左から右）
- 照明 + 2キー：色ウェイブ（右から左）
- 照明 + 3キー：色ウェイブ（中心から外側）
- 照明 + 4キー：ブリージング
- 照明 + 5キー：リップル
- 照明 + 6キー：色サイクル
- 照明 + 7キー：シアンブルー
- 照明 + 0キー：単色を循環
- 照明 + -キー：エフェクトを減速
- 照明 + +キー：エフェクトを加速します

ゲームモードボタン



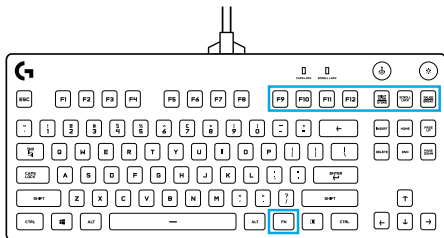
このボタンを押すと標準のWindowsキーとメニューキーが無効になるので、ゲーム中にWindowsのスタート画面が開いてプレイが妨げられることはありません。ゲームモード中はゲームモードLEDが点灯します。

キーボードのバックライト



キーボードの照明ボタンを押して、照明のオン/オフを切り替えます。

キーボードの各部説明 - メディアコントロール

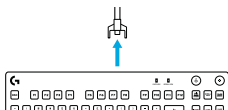


PRO Xには、FNキーを押しながらF9-PAUSEを押すことで作動するメディアコントロールがあります。

- FN+F9 - 再生/一時停止 — オーディオまたはビデオの再生を開始/一時停止します。
- FN+F10 - 停止 — オーディオまたはビデオの再生を停止します。
- FN+F11 - 戻る — トラックの先頭または前のトラックにジャンプします (アプリケーションによって異なります)。
- FN+F12 - 進む — トラックの最後または次のトラックにジャンプします (アプリケーションによって異なります)。
- FN+PRTSC - ミュート - オーディオを消音します。
- FN+SCRLK - 音量ダウン — OSの音量を下げます。
- FN+PAUSE - 音量アップ — OSの音量を上げます。

スイッチ交換手順

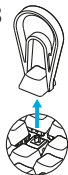
1



2



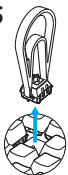
3



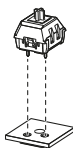
4



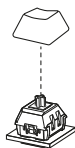
5



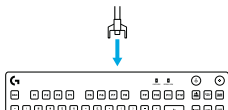
6



7



8



<https://gaming.logicool.co.jp/ja-jp/products/gaming-keyboards/pro-x-keyboard-accessory-kit.html>
で公式GX交換用スイッチを購入します



gaming.logicool.co.jp/support/pro-x-keyboard

© 2020 Logitech, Logicool. All rights reserved. 株式会社ロジクールは、Logitech Groupの日本地域担当の日本法人です。LogiおよびLogicoolロゴはLogitech Europe S.A.および/または米国および/またはその他の国における関連会社の登録商標です。その他の商標はすべて、それぞれの所有者の財産です。ロジクールは、このマニュアルに存在する可能性のある誤記に対して一切責任を負うことはありません。ここに記載されている情報は予告なく変更される場合があります。

WEB-621-001442.002