

OMDANNELSE AF ARBEJDSPLADSEN TIL DE NYE BEHOV

8 AM 

KOM GODT I GANG

Problem: Rod på skrivebordet har en negativ effekt på koncentrationen



“Jeg kan ikke arbejde, når det roder på skrivebordet.”

Kvinde, Schweiz, alder 25-29¹

BEDRE INDRETNING AF ARBEJDSPLADSEN:

Et sæt tilbehør til betjening af flere enheder

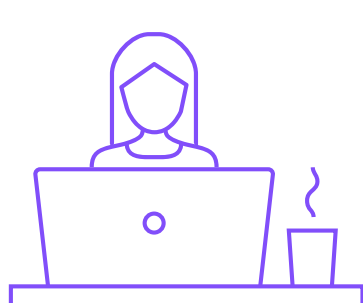


Logitech-mus og -tastaturer, der kan bruges til at betjene flere operativsystemer, sparer plads på skrivebordet og bruger sikre forbindelser.

- Easy-Switch™-knappen til betjening af op til 3 computere
- Kontrol og fildeling på tværs af computere og operativsystemer med Logitech Flow-teknologi
- Én Logi Bolt-modtager kan sluttes til op til seks Logi Bolt-kompatible produkter



Logi Bolt USB Receiver



1 PM 

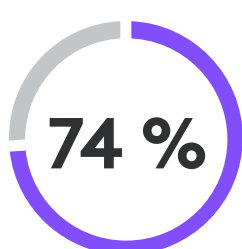
UNDER ARBEJDET

Problem: Store arbejdsmængder er kilde til stress

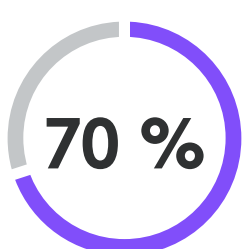
“Det er stressende, når man skal nå mere på kort tid.” Kvinde, Schweiz, alder 35-40¹



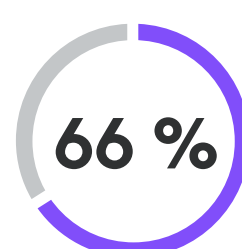
EN UNDERSØGELSE BLANDT FORSKELLIGE MEDARBEJDERE VERDEN OVER VISER, AT FØLGENDE FAKTORER HAR HAFT EN NEGATIV PÅVIRKNING PÅ DERES ARBEJDEFFEKTIVITET SIDEN PANDEMIENS START:



psykisk trivsel²



lange arbejdsdage²



indretning af hjemmekontoret²

BEDRE INDRETNING AF ARBEJDSPLADSEN:

Software, der gør det muligt for medarbejderne at strømline deres arbejdsgange og få tingene gjort på den måde, der fungerer bedst for dem



Med Logitech Options+-softwaren kan brugeren tilpasse og programmere knapper og taster til de mest almindelige og gentagne opgaver, konfigurere scrollefunktioner og ændre markørhastigheden.



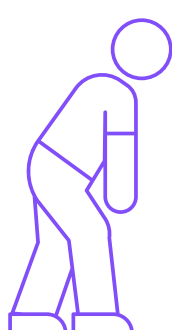
Signature M650 for Business



Tabt fortjeneste for arbejdsgivere i forbindelse med sygefravær udgør:

1.685 \$

årligt pr. medarbejder³



7 PM 

AFSLUTNINGSVIS

Problem: Lange arbejdsdage resulterer i udbændthed hos medarbejdere

“Det største problem er træthed i øjnene og smerter i hånden og nakken.”

Mand, Spanien, alder 25-29¹

BEDRE INDRETNING AF ARBEJDSPLADSEN:

Ergonomiske værktøjer, der er udviklet, designet og fremstillet med henblik på behagelig brug på kontoret hele dagen



Logitech Lift Vertical Ergonomic Mouse for Business findes til både venstre og højre hånd og sikrer, at hånden er placeret i en naturlig stilling, som når man giver hånd. En vinkel på 57 grader reducerer muskelspændingen med 10 procent og fremmer en mere naturlig kropsholdning.⁴

Lift Vertical Ergonomic Mouse



Få mere at vide om forbedring af velvære på arbejdspladsen:

<https://www.logitech.com/business/resources/workspace-wellness.html>

Sources:

¹ “Innovation Project: Beyond Mice and Keyboards,” ZHAW, Jacqueline Burkhardt, Jazmin Diaz Martinez, Jakob Gideon, Scott Kelso Oliver, Longshen Li, under tilsyn af Albena Björck og Logitech Creativity & Productivity Business Unit, 2021.

² “Global Employee Health Study,” Aetna International, 2020.

³ “Worker illness and injury costs US employers \$225.8 billion annually,” Centers for Disease Control and Prevention, 2015.

⁴ Logi Ergo Lab-research, Logitech, sammenlignet med en traditionel mus (ikke lodret).