

# Bessere Daten zum Arbeitsplatz. Bessere Entscheidungen.

Erfahren Sie, wie die von Logitech Geräten erfassten Erkenntnisse dazu beitragen, die Zusammenarbeit zu verbessern, das Mitarbeitererlebnis zu optimieren und den Wert von Investitionen am Arbeitsplatz zu maximieren.



# Warum Entscheidungen über Büroräume oft danebenliegen.

Die Verwaltung von Büroflächen stellt IT- und Facility-Manager vor erhebliche Herausforderungen hinsichtlich Budget und Effizienz. Da flexibles Arbeiten und hybride Meetings mittlerweile Standard sind, können Räume an einem Tag komplett ausgebucht sein und am nächsten Tag völlig leer stehen.

Diese schwankende Auslastung und scheinbar willkürliche Raumnutzung führen oft zu Entscheidungen, die auf Annahmen statt auf Daten beruhen.

Aber selbst Unternehmen, die Daten zur Nutzung sammeln, sammeln möglicherweise nicht die richtigen Daten. Laut [JLL](#), einem globalen Service- und Investmentmanagement-Unternehmen für Gewerbeimmobilien, geben 74 % der Unternehmen an, Daten zur Flächennutzung zu erfassen, doch nur 7 % bewerten ihre Datenkapazitäten als ausgezeichnet. Dies verdeutlicht eine erhebliche Diskrepanz zwischen der Datenerfassung und der Datenanalyse in den Unternehmen.

74 %

der Unternehmen geben an, Daten zur Raumnutzung zu sammeln

Nur

7 %

bewerten ihre Datenkapazitäten als ausgezeichnet



Ohne die richtigen Daten ist es nur allzu leicht, schlechte Entscheidungen in Bezug auf Raumplanung und Technologieinvestitionen zu treffen. Und laut der International [Facilities Management Association](#) können durch die Implementierung einer dynamischen Raumaufteilungsstrategie die Immobilienkosten um 15 bis 30 % gesenkt werden. [Gable](#) wiederum schätzt, dass Unternehmen durch die Optimierung der Büro- und Besprechungsraumnutzung jährlich 11.000 US-Dollar pro Mitarbeiter einsparen könnten.

Doch wie können Führungskräfte in den Bereichen Facility Management, Immobilien und IT nun die richtigen Daten nutzen, um ein Gleichgewicht zwischen Kosten, Zusammenarbeit, Komfort und Effizienz zu finden und diese Entscheidungen nicht mehr dem Zufall zu überlassen?

Dieser Leitfaden untersucht, wie die richtigen Erkenntnisse den Führungskräften helfen können, den Wert ihrer Büroräume zu maximieren, was sowohl den Mitarbeitenden als auch dem gesamten Unternehmen zugutekommt.

# Was sollten Sie überhaupt messen?

Unternehmen sollten sich auf die Messung von zwei kritischen Bereiche konzentrieren, um die Funktionalität am Arbeitsplatz zu optimieren:

## Raumnutzung

Die Erfassung der Raumnutzung – einschließlich Belegungsmuster, Spitzenzeiten und Nutzungstrends – liefert wertvolle Erkenntnisse darüber, ob die Umgebungen die Abläufe im Unternehmen effektiv unterstützen.

## Mitarbeitererfahrung

Ebenso wichtig ist die Beurteilung der Arbeitsbedingungen, wie Komfort, Luftqualität und Produktivität, um zu verstehen, wie sie das Engagement und die Zufriedenheit der Mitarbeiter beeinflussen. Die Erfassung und Analyse dieser Datenpunkte hilft Unternehmen, fundierte Entscheidungen zu treffen, Verbesserungspotenziale zu identifizieren und Umgebungen zu schaffen, die Effizienz und Wohlbefinden fördern.

## Wichtige Datenpunkte zum Arbeitsplatz

### • Nutzungsrate

Wie oft Schreibtische und Konferenzräume tatsächlich genutzt werden im Vergleich zu ihrer Verfügbarkeit.

### • Teilnehmerzahlen

Die Anzahl der Teilnehmer an Besprechungen und wie diese im Vergleich zur Raumkapazität steht.

### • Raumbesetzung

Welche Räume am häufigsten genutzt werden und wie die Nutzung zwischen den Räumen variiert.

### • Spitzenzeiten

Wann die Nachfrage nach Schreibtischen und Konferenzräumen im Laufe des Tages oder der Woche am höchsten ist.

### • Umgebungsbedingungen

Faktoren wie Temperatur, Luftqualität, Luftfeuchtigkeit und andere Komfortindikatoren.

### • Technologienutzung

Wie häufig spezielle Geräte für Meetingräume und Tools für die Zusammenarbeit genutzt werden.

## Daten in Aktion – auf die Größe kommt es an

Belegungsdaten zeigen, dass ein beliebter Meetingraum regelmäßig seine vorgesehene Kapazität überschreitet. Die Facility-Teams reagieren, indem sie das Layout anpassen, zusätzliche Sitzplätze hinzufügen oder unnötige Möbel entfernen, um die tatsächliche Nutzung des Raums besser zu unterstützen.



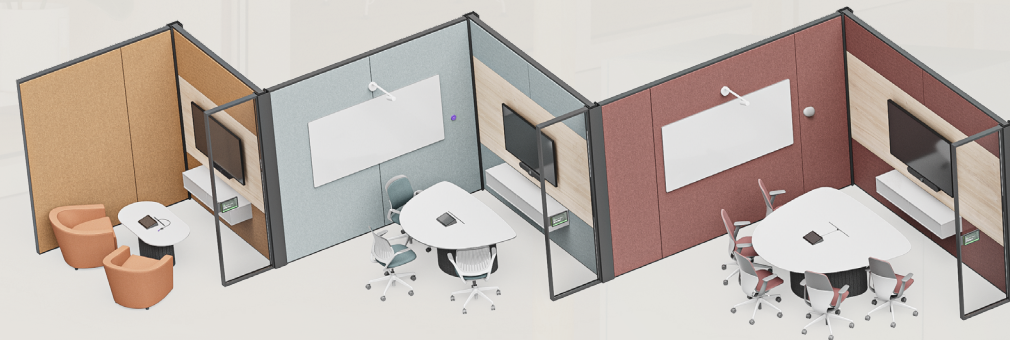
# Mit Logitech Einblicke in den Arbeitsplatz erhalten

Logitech hilft Unternehmen dabei, ein genaues Bild davon zu zeichnen, wie ihre Meetingräume tatsächlich genutzt werden.

Geräte wie die **Rally Bar-Familie\***, **Rally AI Camera**, **Rally AI Camera Pro** und **Logitech Spot** können Anwesenheit und Belegung in Meetingräumen erkennen und zeigen, wie häufig Räume genutzt werden und wie viele Personen typischerweise an Meetings teilnehmen. **Rally Board 65** und **Logitech Spot** überwachen die Umgebungsbedingungen und zeigen, wie der Komfort im Raum die Nutzung beeinflusst.

Lösungen wie **Tap Scheduler** und **Logitech View** verbessern währenddessen die Übersichtlichkeit der Raumplanung im gesamten Büro. Dadurch finden die Mitarbeitenden leichter verfügbare Räume und es entstehen weniger Konflikte.

Zusammen helfen diese Lösungen Unternehmen dabei, auf die Daten zuzugreifen, die erforderlich sind, um ihre Arbeitsbereiche besser zu verstehen, was wiederum die Bewältigung von Herausforderungen bei der Nutzung von Meetingräumen und intelligente Technologie- und Immobilieninvestitionen ermöglicht.



# Optimierte Raumnutzung mit intelligenten Logitech Lösungen

## Raumbelegung

Anhand KI-gestützter Kameras können Teams die Auslastung und Belegung von Meetingräumen sehen und besser verstehen, wie häufig Räume genutzt werden.

**Geräte:** [Rally Bar Familie\\*](#), [Rally AI Camera](#), [Rally AI Camera Pro](#), [Logitech Spot](#)

## Teilnehmerzahlen-Trends

Die Funktion zur Personenzählung gibt Aufschluss über die typische Teilnehmerzahl bei Meetings und hilft Unternehmen so, die Raumgröße an die tatsächlichen Bedürfnisse der Zusammenarbeit anzupassen.

**Geräte:** [Rally Bar Familie\\*](#), [Rally Board 65](#)

## Umgebungsbedingungen

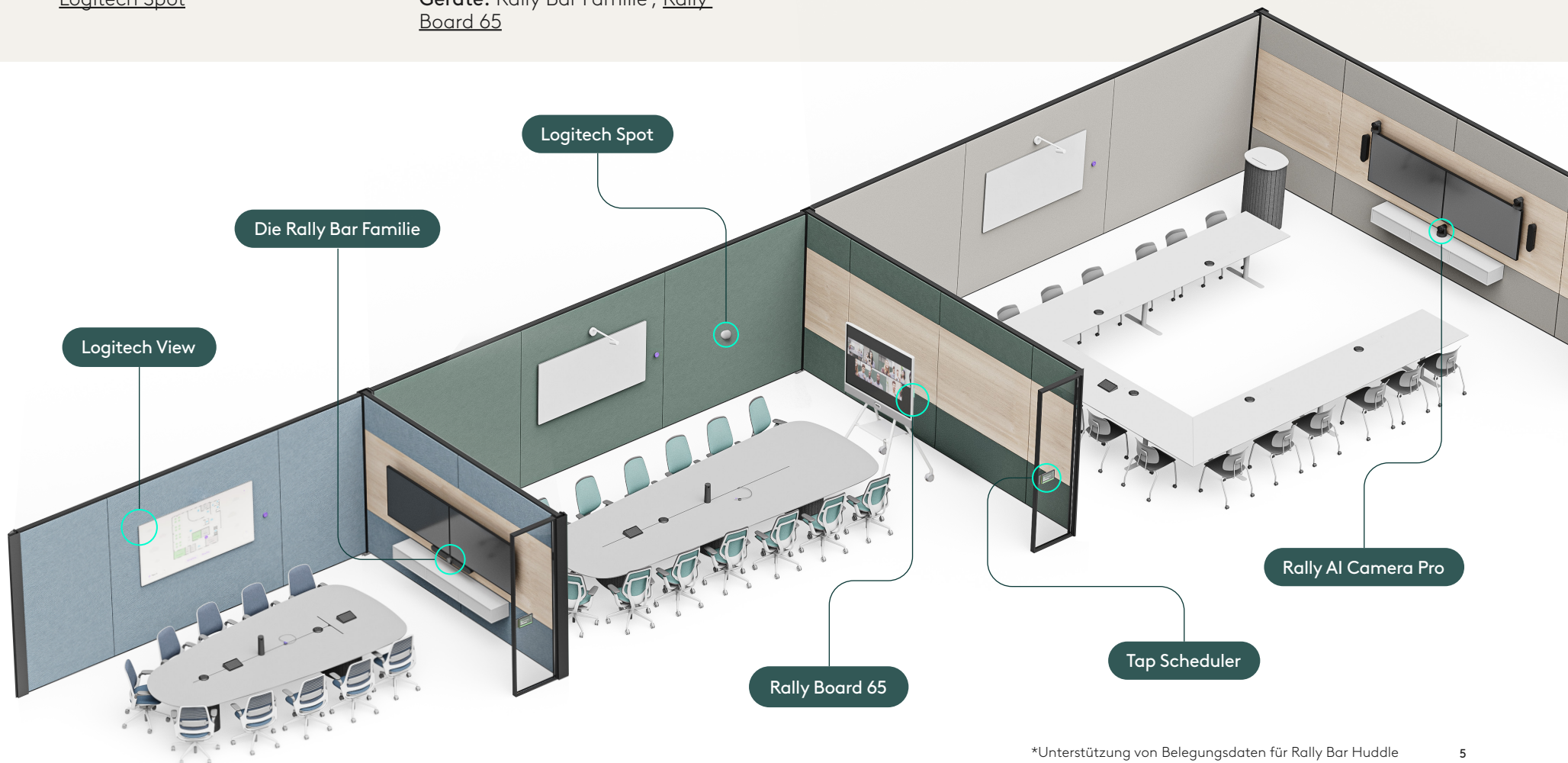
Sensoren überwachen Temperatur, Luftfeuchtigkeit und Luftqualität, um komfortable und produktive Meetingumgebungen zu gewährleisten.

**Geräte:** [Logitech Spot](#), [Rally Board 65](#)

## Raumplanung

Displays und digitale Karten sowie die Logi Tune Software zeigen die Verfügbarkeit von Räumen in Echtzeit an und helfen den Mitarbeitenden, schnell Meetingräume zu finden und zu reservieren.

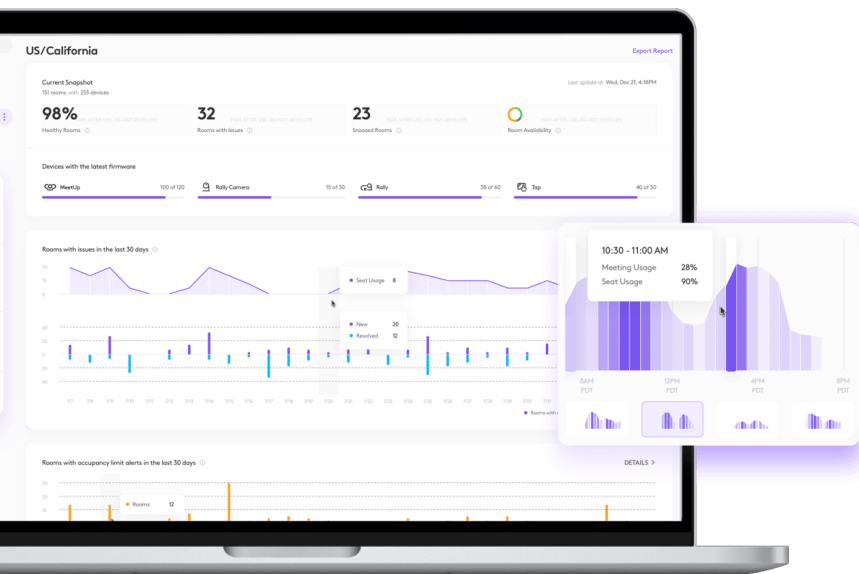
**Geräte:** [Tap Scheduler](#), [Logitech View](#)



# Daten zum Workspace in Entscheidungen umwandeln

Die Erfassung von Daten zum Workspace ist nur der erste Schritt. Unternehmen müssen diese Informationen auch analysieren und in sinnvolle, umsetzbare Erkenntnisse umwandeln können.

**Logitech Sync** bietet eine zentrale Plattform, auf der Workspace-Teams Konferenzräume überwachen, verwalten und Fehler beheben, Trends bei der Raumnutzung analysieren und Umgebungs- und Belegungsdaten standortübergreifend verfolgen können. Durch die Zusammenführung von Daten aus mehreren Geräten hilft Sync den Teams zu verstehen, wie Räume genutzt werden und wo Verbesserungen vorgenommen werden können.



## Raumbelegung

Daten, die Aufschluss darüber geben, wie Räume tatsächlich genutzt werden, helfen den Teams dabei, Muster zu erkennen, die durch Buchungssysteme allein nicht sichtbar sind.

## Überwacht werden müssen:

- überbelegte und unterbelegte Räume im gesamten Büro;
- Diskrepanzen zwischen Raumgröße und tatsächlicher Teilnehmerzahl;
- Häufigkeit und typische Dauer der Besprechungen in den einzelnen Räumen.

## Zu ergreifende Maßnahmen:

Diese Erkenntnisse können zu schnellen Verbesserungen führen, wie z. B. zur Aktualisierung der Buchungsrichtlinien oder zur Anpassung der Raumaufteilung, sowie zu längerfristigen Änderungen, wie z. B. zur Neuausrichtung der verschiedenen Meetingräumen, um sie der realen Nutzung anzupassen.

## Überblick über

## Umgebungsbedingungen

Daten, die Unternehmen helfen zu verstehen, wie die Bedingungen am Arbeitsplatz die Raumnutzung und den Komfort der Mitarbeiter beeinflussen.

## Überwacht werden müssen:

- Luftqualität und Partikelwerte in bestimmten Räumen
- CO<sub>2</sub>-Gehalt, Temperatur und Luftfeuchtigkeit im Laufe der Zeit
- Änderungen in der Raumnutzung im Zusammenhang mit Umgebungsbedingungen

## Zu ergreifende Maßnahmen:

Die Facility-Teams können auf diese Daten mit sofortigen Anpassungen reagieren, wie z. B. der Verbesserung der Belüftung oder der Temperaturregelung, sowie langfristigen Verbesserungen, um einheitlichere und komfortablere Umgebungen zu schaffen.

## Daten in Aktion – hitzige Debatten in heißen Räumen

Sensoren zeigen, dass ein Konferenzraum nachmittags selten genutzt wird, und Umgebungsdaten zeigen, dass direktes Sonnenlicht die Raumtemperatur nach 12 Uhr erheblich steigen lässt. Die Facility-Teams können diese Erkenntnisse nutzen, um Jalousien zu installieren und die Klimaanlagezeiten anzupassen, um den Raum jederzeit komfortabel zu gestalten.

# Aussagekräftigere Daten. Bessere Erfahrungen.

Daten zur Raumnutzung werden dann wertvoll, wenn Unternehmen sie nutzen, um die Funktionsweise ihrer Büros zu verbessern.

Einblicke in Raumnutzung, Größe der Meetings und Umgebungsbedingungen können Möglichkeiten aufzeigen, wie Räume besser gestaltet und genutzt werden können:

- Die Größe der verschiedenen Konferenzräume an die typische Teilnehmerzahl anpassen
- Richtlinien einführen, die helfen, die Nachfrage zu den Spitzenzeiten im Büro auszugleichen
- Schnelle Änderungen an Layout oder verfügbaren Plätzen vornehmen, um die Nutzung der Räume besser zu unterstützen
- Mehr Räume mit Kollaborationslösungen ausstatten, um die Verfügbarkeit zu erhöhen
- Logitech Sync Funktionen zur automatischen Buchung und Freigabe aktivieren, um ungenutzte Räume freizugeben

Durch die kontinuierliche Überwachung der Nutzungstrends von Besprechungsräumen können Unternehmen ihre Büroumgebungen optimieren, um die Arbeitsweise und Zusammenarbeit der Mitarbeitenden besser zu unterstützen und ihre vorhandenen Räume und Geräte optimal zu nutzen.

## Daten in Aktion – Ghost Meetings

Konferenzräume werden regelmäßig gebucht, aber sie werden nicht immer während der reservierten Zeit genutzt. Diese „Ghost Meetings“ können zu einem Produktivitätsverlust von bis zu 30 Stunden pro Monat führen. Durch die Funktion zur automatischen Freigabe in Logitech Sync können ungenutzte Buchungen nach einer festgelegten Zeit automatisch storniert werden, wodurch die Verfügbarkeit von Konferenzräumen verbessert wird.

# Erkenntnisse nutzen, Maßnahmen ergreifen

Wenn Unternehmen auf echte Erkenntnisse reagieren, steigern sie die Verfügbarkeit von Konferenzräumen, sorgen für bessere Mitarbeitererfahrungen und verschwenden keine Ressourcen mehr. Da sich Arbeitsmuster stetig weiterentwickeln, sorgen datengestützte Entscheidungen dafür, dass Büros effizient, komfortabel und auf die Unternehmensziele ausgerichtet bleiben.

Die Workspace-Lösungen von Logitech – eine Kombination aus intelligenten Geräten und zentralisierter Verwaltung und Analyse – versetzen Unternehmen in die Lage, mithilfe von verwertbaren Daten gezielte Verbesserungen vorzunehmen.

Verwandeln Sie Ihr Büro so schnell wie möglich in einen dynamischen Ort der Zusammenarbeit und nutzen Sie die Lösungen von Logitech, um den Wert Ihrer Arbeitsbereiche zu verstehen, zu optimieren und voll auszuschöpfen.

## Sind Sie bereit, die Herausforderungen komplexer Räume zu meistern?

[KONTAKT](#)



**logitech** for business

**Nord- und Südamerika**  
3930 North First St  
San Jose, CA 95134 USA

**Logitech Europe S.A.**  
EPFL - Quartier de l'Innovation  
Daniel Borel Innovation Center  
CH - 1015 Lausanne

**Logitech Asia Pacific Ltd.**  
Tel. 852-2821-5900  
Fax: 852-2520-2230

© 2026 Logitech. Logitech, das Logitech Logo und andere Marken von Logitech sind Eigentum von Logitech und ggf. eingetragen. Alle anderen Marken sind Eigentum ihrer jeweiligen Rechteinhaber. Logitech übernimmt keine Verantwortung für eventuelle Fehler in dieser Veröffentlichung. Die Informationen zu Produkten, Preisen und Funktionen in diesem Dokument können ohne Vorankündigung geändert werden.

Veröffentlicht im Mai 2026