



## DATENBLATT

# LoRaWAN Gateway für Logitech Spot

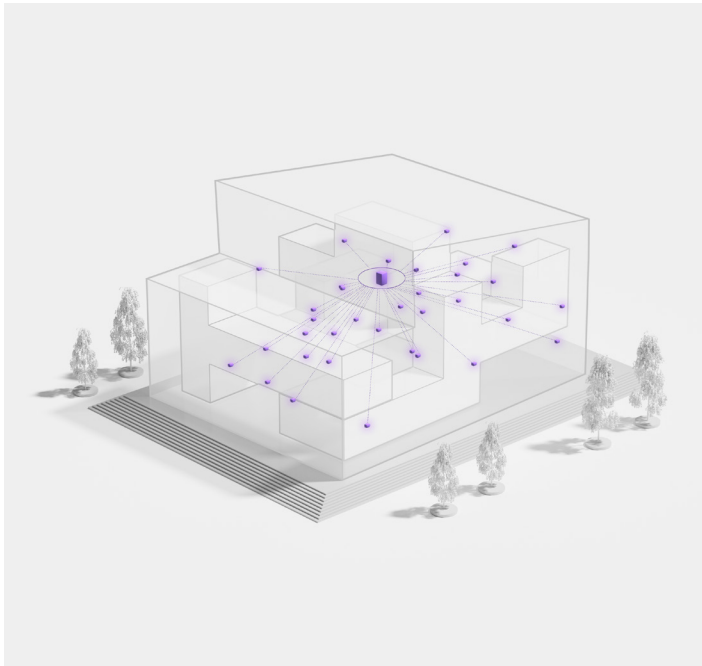
### Kerlink-Gateway-Hub für den Innenbereich, konfiguriert für Logitech Spot-Sensoren

Verbinden Sie im gesamten Büro oder Arbeitsbereich Hunderte von Logitech Spot-Sensoren mit diesem Indoor-LoRaWAN-Gateway von Kerlink.

An Standorten ohne ein Logitech CollabOS-Gerät wie Tap Scheduler oder Rally Bar bietet dieses Gateway einen Verbindungs-Hub für Sensordaten.

**Hinweis:** LoRaWAN-Konnektivität ist nicht in allen Regionen verfügbar. [Siehe hier](#) für vollständige Details.

**logitech®**



## Ein Gateway, größere Reichweite

Über das LoRaWAN-Netzwerk des Gateways können Hunderte von Geräten verbunden werden.

Hinweis: Die Verbindungsstärke des jeweiligen Standortes hängt von den Baumaterialien und der urbanen Besiedelungsdichte ab. Hinweise zur besten Platzierung finden Sie in [diesem Artikel](#).

## Zentrale Platzierung

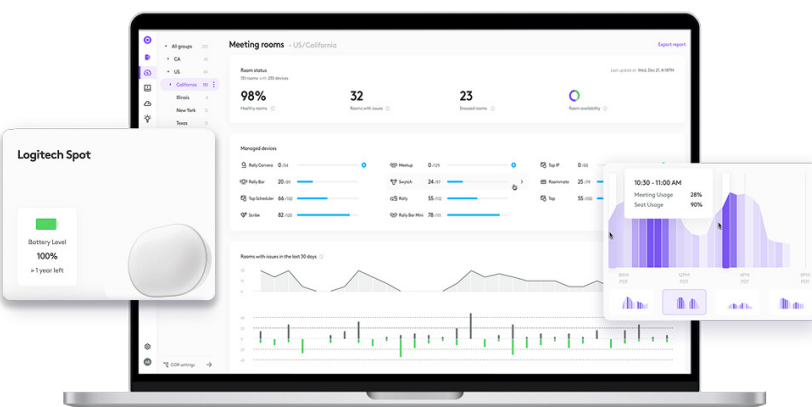
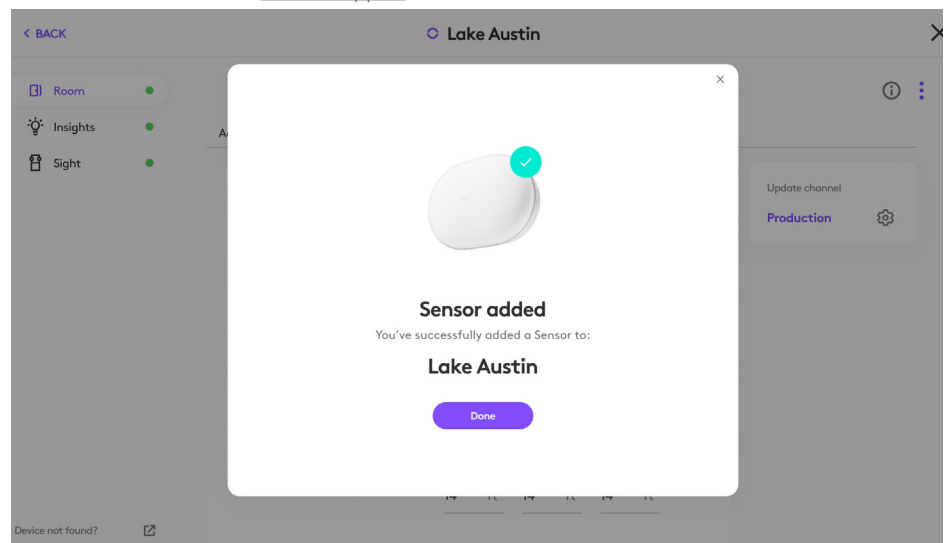
Ein zuverlässiges Setup beginnt mit einer gut gewählten zentralen Platzierung. Wählen Sie einen Standort, der die maximale Reichweite bietet, z. B. einen Serverraum oder einen Raum in der Mitte des Gebäudes. Stellen Sie das Gateway mit Sync bereit und aktivieren Sie dann die Spot-Sensoren, um die LoRaWAN-Konnektivität herzustellen. Beachten Sie, dass dichte Materialien wie Beton und Backstein die Signalstärke stören können\*.

\*Hinweis: Lesen Sie für eine bestmögliche Verbindung die Anweisungen zur optimalen Antennenausrichtung in unserem [Handbuch zum Produktsupport](#).

## Sicherer Verbindungsstandard

Das Gateway stellt über das sichere LoRaWAN-Protokoll mit End-to-End-Verschlüsselung eine Verbindung zu den Sensoren her und ist vom WLAN-Netzwerk getrennt. Für zusätzliche Sicherheit kann es außerhalb Ihrer Netzwerk-Firewall platziert werden und alle Sensordaten zur Überwachung und Verwaltung sicher an die Sync-Plattform übertragen.

In diesem [Artikel](#) finden Sie weitere Informationen zu LoRaWAN.



## Einfache Verwaltung mit Sync

Überwachen und verwalten Sie das Gateway und die Spot-Sensoren über Sync, die Collaboration-Plattform von Logitech zur Verwaltung aller Ihrer Geräte und Räume.

<b>Allgemeines</b>	Sniffer für LBT (Listen Before Talk) Kompatibel mit Spektrumanalyse Gehäuse: IP30 CPU: ARM Cortex A9 DDRAM 256 MB 8 GB eMMC (6 GB für Benutzer verfügbar)	<b>Konnektivität</b>	Ethernet 10/100 Mbit/s Backhaul-Konnektivität: 2,4-GHz-WLAN und Ethernet (RJ45) Rx-Empfindlichkeit: -141 dBm (SF12) TX-Leistung: konfigurierbar von 5 dBm bis 27 dBm LoRaWAN-Schwenkantenne: 3 dBi Spitzenverstärkung
<b>Abmessungen</b>	Höhe: 160 mm Breite: 90 mm Tiefe: 35 mm Gewicht: 162 g	<b>Umgebungsspezifikationen</b>	Bereich -20 °C bis +55 °C (nur für Gateway, ohne Netzteil) Luftfeuchtigkeit: 5 bis 95 %
<b>Kompatibilität</b>	Nur kompatibel mit dem Logitech Spot-Sensor in ausgewählten Ländern, <a href="#">siehe hier</a> für weitere Details.  Zur Konfiguration und Verwaltung ist Firmware erforderlich. Weitere Informationen finden Sie unter <a href="http://hub.sync.logitech.com/logitech-spot">hub.sync.logitech.com/logitech-spot</a>	<b>Sicherheit</b>	Optional: SecureBoot (signierte Firmware) SecureStorage (Schlüssel und Zertifikate im gesicherten Bereich) mit einer Trusted Execution Environment (TEE), Gesicherte Verbindungen und Backhaul-Schutz (mTLS) Neustart (Watchdog) und Wiederherstellung zur vorherigen Verwaltungskonfiguration (oder Werkskonfiguration, wenn das Startproblem nicht behoben ist)
<b>Akku und Stromversorgung</b>	Stromversorgung (100–240 V, 12 V, 0,5 A) über den mitgelieferten Klinkenstecker 2,5 mm/5,5 mm	<b>Inhalt</b>	Indoor-LoRaWAN-Gateway Netzteil Bedienungsanleitung Regionale Steckeradapter
<b>Anschlüsse und Schnittstellen</b>	RJ45 WPS-Taste Programmierbare LEDs: 1 x LED (grün/rot) für den Stromversorgungsstatus, 1 LED (grün/rot) für den Backhaul-Status, 1 LED (grün/rot) für LoRaWAN®-RF-Aktivität Rx/Tx USB (Typ A): für Konfiguration SMA oder RP-SMA: für LoRaWAN-Antenne Reset-Taste	<b>Garantie</b>	Eingeschränkte Hardwaregarantie. Garantieverlängerung zum Kauf erhältlich. Weitere Informationen finden Sie unter <a href="http://www.logitech.com/kerlink-lorawan-gateway">www.logitech.com/kerlink-lorawan-gateway</a>
<b>Montage</b>	Wandmontage durch 2 Langlöcher oder auf Tisch liegend (4 Kuppeln)	<b>Teilenummern</b>	Nord- und Südamerika 950-000122 Asien-Pazifik, Israel 950-000123 Europa, Nahost und Afrika 950-000124



[www.logitech.com/lorawan-gateway](http://www.logitech.com/lorawan-gateway)

Wenden Sie sich an Ihren Vertriebspartner oder kontaktieren Sie uns unter [www.logitech.com/business](http://www.logitech.com/business)

**Logitech Americas**  
3930 North First St  
San Jose, CA 95134 USA

**Logitech Europe S.A.**  
EPFL - Quartier de l'Innovation  
Daniel Borel Innovation Center  
CH - 1015 Lausanne

**Logitech Asia Pacific Ltd.**  
Tel. 852-2821-5900  
Fax: 852-2520-2230

© 2025 Logitech. LOGITECH ist eine eingetragene Marke von Logitech Europe S.A. und/oder deren Tochtergesellschaften in den USA und anderen Ländern. LoRaWAN ist eine eingetragene Marke der LoRa Alliance. Kerlink ist eine Marke von KERLINK SA und ihren Tochtergesellschaften weltweit.

Veröffentlicht im September 2025