



DATENBLATT

LOGITECH ROOMMATE

Mit RoomMate, einer speziell für die Video Collaboration entwickelten Lösung, verwandeln Sie jeden Raum in einen gerätebasierten Videokonferenzraum. RoomMate nutzt CollabOS, das einheitliche Betriebssystem von Logitech, und kann dadurch in allen Konferenzräumen einfach und einheitlich eingesetzt werden.

COLLABOS-GERÄT FÜR UNTERSTÜTZTE KONFERENZKAMERAS UND PERIPHERIEGERÄTE FÜR RAUMLÖSUNGEN

Wenn RoomMate mit MeetUp oder einem Rally-System verbunden wird, kann die IT-Abteilung Microsoft Teams® Rooms, Zoom Rooms™, oder anderen Videokonferenzlösungen in jedem beliebigen Konferenzraum einrichten. RoomMate kann auch in Räumen mit individuellen Audiosystemen genutzt werden, denn es ist mit Lösungen von ausgewählten Partnern, wie Biamp, QSC und Shure kompatibel.

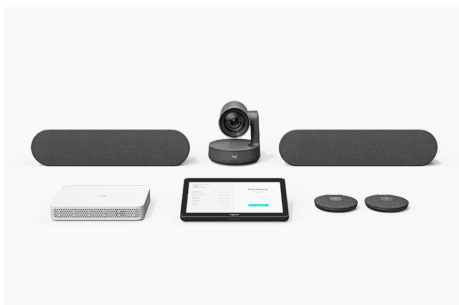
RoomMate ist eine skalierbare Lösung für die Bereitstellung und Verwaltung von Videokonferenzsoftware. Mit seinem flachen Design bietet RoomMate alle Funktionen, die für HD-Videokonferenzen mit einem oder zwei Bildschirmen erforderlich sind, und kann sicher und unauffällig montiert werden. RoomMate lässt sich zusammen mit anderen Geräten über Logitech Sync, Teams Admin Center oder Zoom Device Management kinderleicht überwachen und verwalten.



Logitech RoomMate mit Rally Plus-System

SPEZIELL FÜR DIE VIDEO COLLABORATION ENTWICKELT

Mit CollabOS ermöglicht RoomMate eine einfache Bereitstellung von Microsoft Teams Rooms auf Android, Zoom Rooms-Geräten und anderen führenden Videokonferenzdiensten.



VIELSEITIGKEIT NACH DEM BAUKASTENPRINZIP

Verwandeln Sie jeden Raum in einen gerätebasierten Videokonferenzraum. Verbinden Sie das modulare Rally-System oder MeetUp mit RoomMate und erweitern Sie Ihre Konferenzräume um einen Logitech Tap Touch-Controller, eine Scribe Whiteboard-Kamera* und andere Geräte für die Zusammenarbeit.



LEISTUNG UND ANSCHLUSSMÖGLICHKEITEN

RoomMate stellt die benötigte Rechenleistung für HD-Videokonferenzen in Räumen mit einem oder zwei Bildschirmen bereit und sieht dank flachem, modernem Design auch ausgezeichnet aus.



FLEXIBILITÄT, KLARES DESIGN, SICHERHEIT

RoomMate lässt sich sicher und unauffällig montieren. Die optionale Gerätehalterung ermöglicht eine unauffällige Montage und Kabelführung hinter einem Bildschirm, in einem Schrank oder unter einem Tisch.

* Die Kompatibilität mit Scribe kann variieren. Die aktuellsten Informationen finden Sie unter www.logitech.com/support/scribe-compatibility.

VERIFIZIERTE AUDIOPARTNER

Nutzen Sie das Audiosystem Ihrer Wahl. Standardmäßig wird das Audiosystem der Konferenzkamera verwendet, wenn Sie RoomMate mit MeetUp oder einem Rally-System koppeln. Sie können aber auch ein verifiziertes Audiosystem von ausgewählten Partnern nutzen, wenn RoomMate zusammen mit der Rally Camera verwendet wird.

biamp.

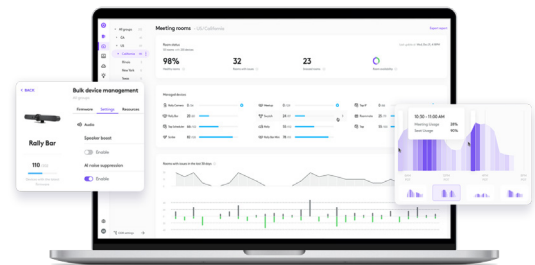
QSC

SHURE



EINFACHE VERWALTUNG

Mit Logitech Sync lassen sich die Logitech Video Collaboration-Geräte kinderleicht verwalten. Überwachen Sie den Zustand der Räume, stellen Sie Updates bereit und ändern Sie Einstellungen – alles über eine einzige cloudbasierte Plattform. Sync Insights bietet Ihnen zudem langfristige Einblicke in die Nutzung Ihrer Konferenzräume.



SPEZIELL FÜR DIE VIDEO COLLABORATION ENTWICKELT

Mit CollabOS, dem sicheren Betriebssystem für Logitech-Geräte und ausgewählte Geräte von Partnern, steht Ihnen eine skalierbare Lösung für die Video Collaboration zur Verfügung.



ALLGEMEIN		SCHNITTSTELLEN	
<p>Appliance-Modus: Unterstützt Microsoft Teams Rooms auf Android, Zoom Rooms, und RingCentral Rooms. Die aktuellsten Informationen über Zertifizierungen und Kompatibilität finden Sie unter www.logitech.com/support/vc-certifications.</p> <p>Zertifizierte Hardware: Unterstützt Logitech MeetUp, Rally Camera, Rally-System, Rally Plus-System, Tap und Tap IP.</p> <p>Verifizierte Hardware: Unterstützt Biamp TesiraFORTÉ X 400, QSC Q-SYS Core 8 Flex, Shure IntelliMix P300. Für aktuelle Informationen zu kompatiblen Produkten wenden Sie sich an Ihren bevorzugten Partner.</p> <p>Unterstützung für Netzwerkprotokolle: IPv4, IPv6</p> <p>Unterstützung für Proxys IP-basierter Proxy, FQDN-basierter Proxy, Proxy mit PAC-Datei</p>		<p>HDMI-Ausgang: 2</p> <p>HDMI-Eingang 1</p> <p>USB: 3 x Typ A</p> <p>Netzwerk: 10/100/1G Ethernet</p> <p>WLAN: 802.11a/b/g/n/ac</p>	
PAKETINHALT		ABMESSUNGEN	
Logitech RoomMate	Montageplatte	Höhe: 34,5 mm	
Netzteil	Fernbedienung	Breite: 161 mm	
Netzkabel	Bedienungsanleitung	Tiefe: 211 mm	
STROMANSCHLUSS & KABEL		SICHERHEIT	
<p>Netzteil: Automatische Erkennung</p> <p>Betriebsspannung/Stromstärke: 100–240 V, 19 V, 4,74 A</p> <p>Abmessungen des Netzteils: 127 mm x 51 mm x 30 mm</p> <p>DC-Kabel: 1,5 m</p> <p>Netzkabel: 1 m</p>		<p>Vollständige Festplattenverschlüsselung: AES-128</p> <p>Datenverschlüsselung: Symmetrisch, PKI</p> <p>Geräte-ID: Geschützt durch Integritätsnachweis für Geräte</p> <p>Gerätezugriff: Über API authentifiziert</p> <p>Schlüsselschutz: Arm TrustZone, RPMP</p> <p>Gerätesicherung: Kensington-Schloss</p>	
SOFTWARE		UMGEBUNG	
<p>Betriebssystem: Logitech CollabOS 1.4 oder höher</p> <p>Geräteverwaltung: Logitech Sync und unterstützte Geräteverwaltungsplattformen</p>		<p>Betriebstemperatur: 0 bis 40 °C</p> <p>Lagertemperatur: -40 bis 70 °C</p> <p>Luftfeuchtigkeit: 10 bis 95 %</p>	
GARANTIE		TEILENUMMERN	
<p>Standardmäßige zweijährige eingeschränkte Hardwaregarantie inbegriffen.</p> <p>Verlängerung: Zusätzliche einjährige und dreijährige Garantieverlängerungen sind zum Zeitpunkt des Kaufs der Hardware verfügbar. Informationen zur Verfügbarkeit erhalten Sie bei Ihrem Händler.</p>		<p>Logitech RoomMate: 950-000084</p> <p>Garantieverlängerung: 994-000139 (1 Jahr), 994-000170 (3 Jahre)</p>	



www.logitech.com/RoomMate

Wenden Sie sich an Ihren Händler
Oder kontaktieren Sie uns unter
www.logitech.com/vcsales

Logitech Americas
3930 North First Street,
San Jose, CA 95134

Logitech Europe S.A.
EPFL - Quartier de l'Innovation
Daniel Borel Innovation Center
CH - 1015 Lausanne

Logitech Asia Pacific Ltd.
Tel: 852-2821-5900
Fax: 852-2520-2230

© 2021 Logitech. Logitech, das Logitech Logo und andere Marken von Logitech sind Eigentum von Logitech und ggf. eingetragen. Alle anderen Marken sind Eigentum ihrer jeweiligen Rechteinhaber. Logitech übernimmt keine Verantwortung für eventuelle Fehler in dieser Veröffentlichung. Die Informationen zu Produkten, Preisen und Funktionen in diesem Dokument können ohne Vorankündigung geändert werden.

Veröffentlicht im November 2021