

# Mejores datos sobre el espacio de trabajo. Mejores decisiones.

Descubre cómo los datos capturados por los dispositivos Logitech ayudan a mejorar la colaboración, a enriquecer las experiencias de los empleados y a maximizar el valor de las inversiones en el lugar de trabajo.



# Por qué las decisiones sobre el espacio de oficina a menudo no son acertadas.

Gestionar el espacio de oficina presenta desafíos críticos de presupuesto y eficiencia para los líderes de TI y de las instalaciones. Con el trabajo flexible y las reuniones híbridas ahora como estándar, las salas pueden estar completamente reservadas un día y completamente vacías al siguiente.

Esta asistencia fluctuante y el uso de espacio aparentemente aleatorio a menudo conducen a decisiones basadas en suposiciones, en lugar de decisiones basadas en datos.

Pero incluso las organizaciones que recopilan datos de utilización pueden no estar recopilando los datos correctos. Según [JLL](#), una empresa global de servicios inmobiliarios comerciales y gestión de inversiones, el 74 % de las organizaciones informa que recopila datos de utilización del espacio, sin embargo, solo el 7 % califica sus capacidades de datos como excelentes, lo que resalta una brecha significativa entre la recopilación y el análisis de datos de las organizaciones.

El **74%**  
de las organizaciones  
informan que  
recopilan datos de  
utilización del espacio

Solamente  
**el 7%**  
califica sus capacidades  
de datos como  
excelentes



Sin los datos correctos, es demasiado fácil tomar malas decisiones sobre el diseño del espacio y la inversión en tecnología. Y según la [International Facilities Management Association](#), **implementar una estrategia dinámica de asignación de espacio puede reducir los costos inmobiliarios entre un 15 % y un 30 %**, mientras que [Gable](#) estima que optimizar el espacio de oficina y la utilización de las salas de reunión podría ahorrar a las empresas \$11000 anuales por empleado.

Entonces, ¿cómo pueden los líderes de las instalaciones, bienes raíces y TI ir más allá de las conjeturas y utilizar los datos correctos para encontrar un equilibrio entre costo, colaboración, comodidad y eficiencia?

**Esta guía explora cómo las ideas correctas pueden ayudar a los líderes a maximizar el valor de sus espacios de oficina, beneficiando a los empleados y al negocio en su conjunto.**

# ¿Qué deberías medir?

Las organizaciones deben centrarse en medir dos áreas críticas para optimizar la funcionalidad del lugar de trabajo:

## Utilización del espacio

Rastrear cómo se utilizan los espacios, incluyendo patrones de ocupación, momentos de máxima demanda y tendencias de uso, proporciona información valiosa sobre si los entornos están apoyando efectivamente las operaciones.

## Experiencia del empleado

Igualmente importante es evaluar las condiciones del lugar de trabajo, como la comodidad, la calidad del aire y la productividad, para entender cómo afectan el compromiso y la satisfacción de los empleados. Recopilar y analizar estos datos ayuda a las organizaciones a tomar decisiones informadas, identificar áreas de mejora y crear entornos que promuevan la eficiencia y el bienestar.

## Datos esenciales del espacio de trabajo

### • Tasa de utilización

Con qué frecuencia se utilizan realmente los escritorios y las salas de reunión en comparación con cuando están disponibles.

### • Tamaño de la reunión y asistencia

El número de participantes en las reuniones y cómo se compara eso con la capacidad de la sala.

### • Patrones de ocupación de las salas

Qué espacios se utilizan con más frecuencia y cómo varía el uso entre las salas.

### • Momentos de máxima utilización

Cuándo la demanda de escritorios y salas de reunión es más alta a lo largo del día o la semana.

### • Condiciones ambientales

Factores como la temperatura, la calidad del aire, la humedad y otros indicadores de comodidad.

### • Uso de tecnología

Con qué frecuencia se utilizan los dispositivos de las salas de reunión y las herramientas de colaboración.

## Datos en acción: El tamaño importa

Los datos de ocupación muestran que una sala de reunión popular supera regularmente su capacidad prevista. Los equipos de las instalaciones responden ajustando el diseño, añadiendo asientos o retirando muebles innecesarios para brindar mejor apoyo según cómo se utiliza realmente el espacio.



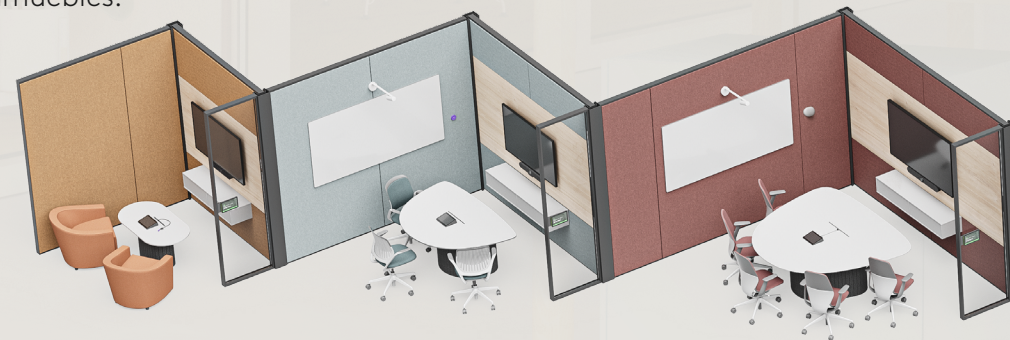
# Captura información del espacio de trabajo con Logitech

Logitech ayuda a las organizaciones a tener una perspectiva precisa de cómo se utilizan realmente los espacios de reunión.

Dispositivos como la familia **Rally Bar\***, **Rally AI Camera**, **Rally AI Camera Pro** y **Logitech Spot** pueden detectar presencia y ocupación en las salas de reunión y mostrar con qué frecuencia se utilizan los espacios y cuántas personas asisten típicamente a las reuniones. **Rally Board 65** y **Logitech Spot** monitorean las condiciones ambientales para revelar cómo el confort de la sala afecta el uso.

Mientras tanto, soluciones como **Tap Scheduler** y **Logitech View** mejoran la visibilidad de la programación de toda la oficina, facilitando a los empleados encontrar salas disponibles mientras se reducen los conflictos.

Juntas, estas soluciones ayudan a las organizaciones a acceder a los datos necesarios para entender sus espacios de trabajo, permitiéndoles eliminar los desafíos de utilización de los espacios de reunión y hacer inversiones más inteligentes en tecnología e inmuebles.



# Optimiza cada espacio con la inteligencia de Logitech

## Ocupación de salas

Las cámaras impulsadas por IA detectan presencia y ocupación en los espacios de reunión y ayudan a los equipos a entender con qué frecuencia se utilizan las salas.

**Dispositivos:** [Familia Rally Bar\\*](#), [Rally AI Camera](#), [Rally AI Camera Pro](#), [Logitech Spot](#)

## Tendencias en el tamaño de las reuniones

Las capacidades de conteo de personas revelan la asistencia típica a las reuniones y ayudan a las organizaciones a ajustar el tamaño de las salas a las necesidades reales de colaboración.

**Dispositivos:** [Familia Rally Bar\\*](#), [Rally Board 65](#)

## Condiciones ambientales

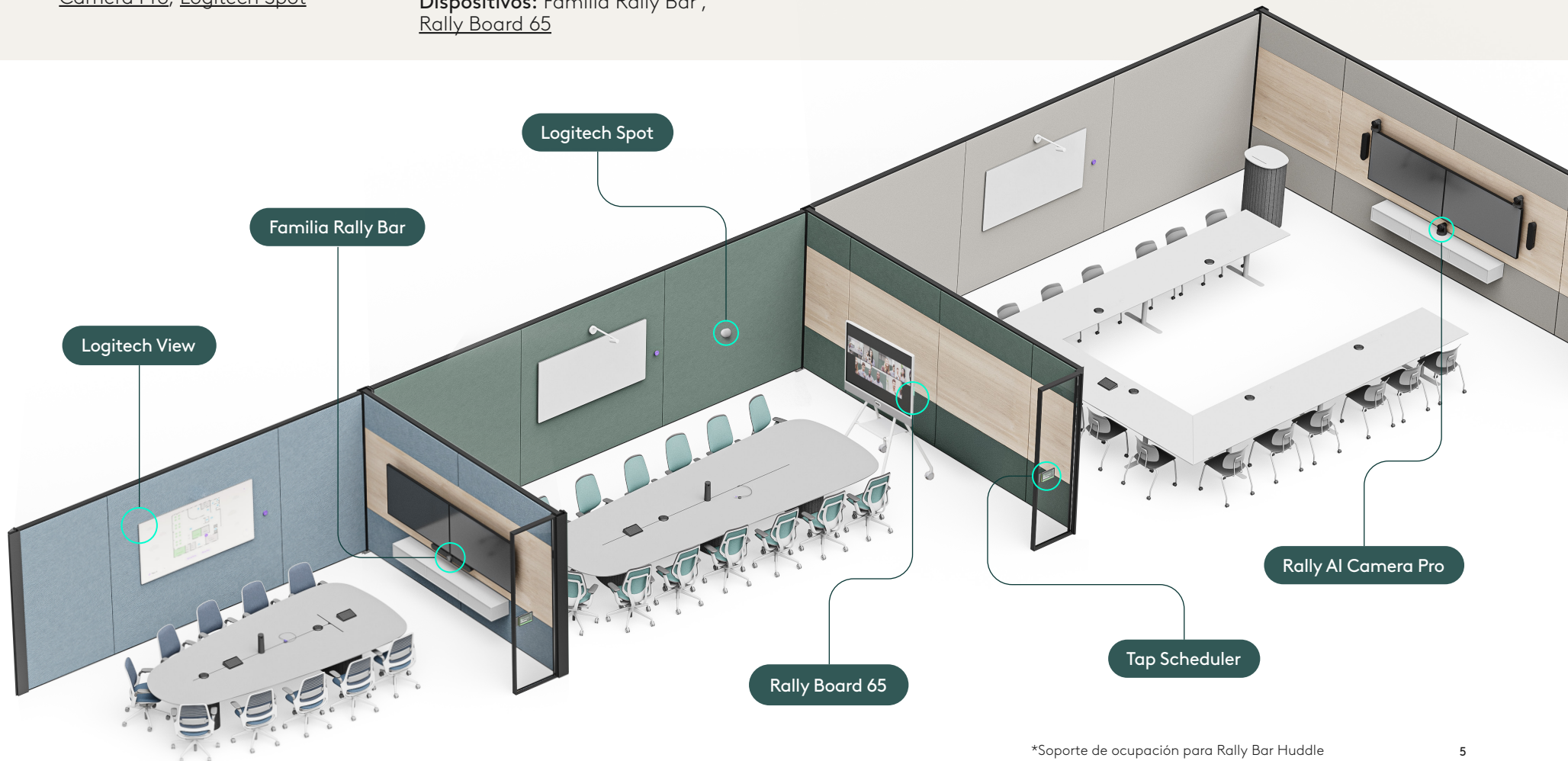
Los sensores monitorean la temperatura, la humedad y la calidad del aire para asegurar entornos de reunión cómodos y productivos.

**Dispositivos:** [Logitech Spot](#), [Rally Board 65](#)

## Programación para salas

Las pantallas y los mapas digitales, junto con el software Logi Tune, muestran la disponibilidad de las salas en tiempo real y ayudan a los empleados a encontrar y reservar rápidamente espacios de reunión.

**Dispositivos:** [Tap Scheduler](#), [Logitech View](#)

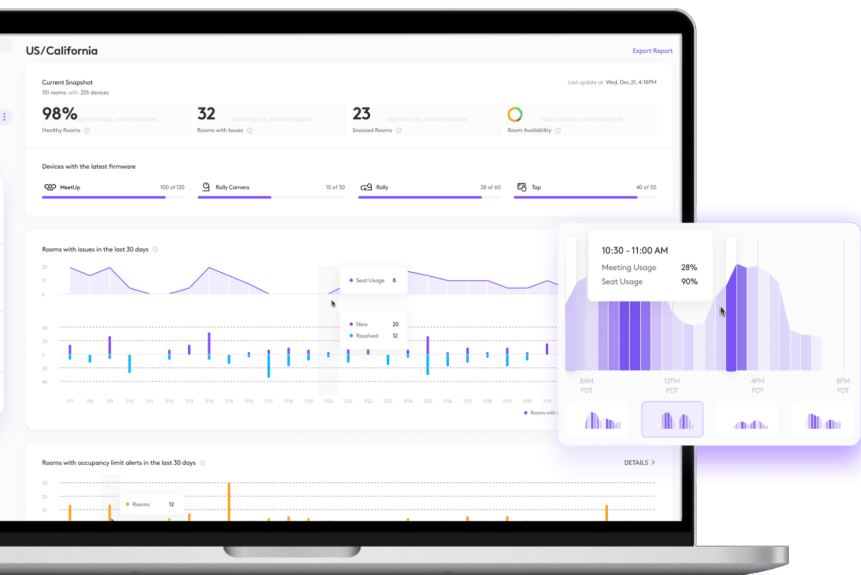


\*Soporte de ocupación para Rally Bar Huddle próximamente.

# Transformar datos del espacio de trabajo en decisiones

Recopilar datos del espacio de trabajo es solo el primer paso. Las organizaciones también necesitan una forma de analizar esa información y convertirla en conocimientos significativos y accionables.

**Logitech Sync** proporciona una plataforma centralizada donde los equipos de trabajo pueden monitorear, gestionar y solucionar problemas de las salas de reunión, revisar tendencias de utilización del espacio y rastrear datos ambientales y de ocupación en diferentes ubicaciones. Al reunir datos de múltiples dispositivos, Sync ayuda a los equipos a entender cómo se utilizan los espacios y dónde se pueden hacer mejoras.



## Datos de ocupación

Datos que revelan cómo se utilizan realmente los espacios, que ayudan a los equipos a identificar patrones que no son visibles solo a través de los sistemas de reservas.

## Señales clave a monitorear:

- Salas sobreutilizadas y subutilizadas de la oficina
- Desajustes entre el tamaño de la sala y el tamaño real de la reunión
- Frecuencia de reuniones y duración típica por sala

## Acciones a tomar:

Estos conocimientos pueden impulsar mejoras rápidas, como actualizar las pautas de reserva o ajustar los diseños de las salas, así como cambios a largo plazo como reequilibrar la combinación de espacios de reunión para adaptarse al uso real.

## Perspectivas ambientales

Datos que ayudan a las organizaciones a entender cómo las condiciones del lugar de trabajo afectan el uso del espacio y la comodidad de los empleados.

## Señales clave a monitorear:

- Calidad del aire y niveles de partículas en espacios específicos.
- Niveles de CO<sub>2</sub>, temperatura y humedad a lo largo del tiempo
- Cambios en el uso de las salas vinculados a las condiciones ambientales

## Acciones a tomar:

Los equipos de las instalaciones pueden actuar a partir de estos datos con ajustes inmediatos, como mejorar la ventilación o el control de temperatura, y mejoras a largo plazo para crear entornos de reunión más consistentes y cómodos.

## Datos en acción: sesiones de alta temperatura

Los sensores del espacio de trabajo revelan que una sala de reunión rara vez se utiliza por la tarde, y los datos ambientales muestran que la luz solar directa eleva significativamente la temperatura de la sala después de las 12 PM. Los equipos de las instalaciones pueden utilizar esta información para instalar persianas y ajustar los horarios de aire acondicionado para que el espacio sea cómodo en todo momento.

# Datos más sólidos. Experiencias elevadas.

Los datos de utilización del espacio de trabajo se vuelven valiosos cuando las organizaciones los utilizan para mejorar el funcionamiento de sus oficinas.

Los datos sobre la ocupación de las salas, el tamaño de las reuniones y las condiciones ambientales pueden resaltar oportunidades para optimizar cómo se diseñan y utilizan los espacios:

- Ajustar la combinación de tamaños de salas de reunión para coincidir con la asistencia típica a las reuniones
- Introducir políticas que ayuden a equilibrar la demanda en los días pico de oficina
- Realizar cambios rápidos en la distribución o los asientos para brindar mejor apoyo según cómo se utilizan los espacios
- Equipar más espacios con soluciones de colaboración para aumentar la disponibilidad
- Habilitar funciones de Logitech Sync como Auto Reservar y Auto Liberar para liberar salas no utilizadas

Al monitorear continuamente las tendencias de utilización de los espacios de reunión, las organizaciones pueden optimizar sus entornos de oficina para brindar mejor apoyo según cómo las personas trabajan y colaboran, y aprovechar al máximo sus salas y equipos existentes.

## Datos en acción: Reuniones fantasma

Las salas de reunión se reservan regularmente, pero no siempre se utilizan durante el tiempo reservado. Estas “reuniones fantasma” pueden desperdiciar hasta 30 horas al mes en pérdida de productividad. Usando la Liberación Automática de Logitech Sync, las reservas no utilizadas pueden cancelarse automáticamente después de un tiempo establecido, lo que mejora la disponibilidad de las salas de reunión.

# Convierte la información en acción

Cuando las organizaciones actúan a partir de información real del espacio de trabajo, desbloquean una mejor disponibilidad de las salas de reunión, mejoran la experiencia de los empleados y eliminan recursos desperdiciados. A medida que los patrones de trabajo evolucionan, las decisiones basadas en datos aseguran que las oficinas sean eficientes y cómodas y estén alineadas con los objetivos empresariales.

Las soluciones para el espacio de trabajo de Logitech, que combinan dispositivos inteligentes con gestión centralizada y análisis, empoderan a las organizaciones con datos accionables para realizar mejoras específicas.

Comienza a transformar tu oficina en un centro dinámico y colaborativo aprovechando las soluciones de Logitech para entender, optimizar y descubrir realmente el valor de tus espacios de trabajo.

## ¿Estás listo para superar los desafíos de los espacios complejos?

[CONTÁCTANOS](#)



**logitech** for business

**Americas**  
3930 North First St  
San José, CA 95134  
EE. UU.

**Logitech Europe S.A.**  
EPFL - Quartier de l'Innovation  
Daniel Borel Innovation Center  
CH - 1015 Lausanna

**Logitech Asia Pacific Ltd.**  
Tel.: 852-2821-5900  
Fax: 852-2520-2230

© 2026 Logitech. Logitech, el logotipo de Logitech y otras marcas de Logitech son propiedad de Logitech y pueden estar registradas. Las demás marcas comerciales pertenecen a sus respectivos dueños. Logitech no asume ninguna responsabilidad por la presencia de posibles errores en esta publicación. La información sobre el producto, los precios y las características que se detalla aquí están sujetos a posibles cambios sin previo aviso.

Publicado en mayo de 2026