



## HOJA DE DATOS

# Logitech Spot

### Un sensor de presencia y ambiental fácil de implementar

Logitech Spot es un sensor de oficina moderno diseñado para permitir automatizaciones más inteligentes del espacio de trabajo y brindar datos procesables sobre la utilización del espacio, la calidad del aire y la eficiencia energética.<sup>1</sup> Usa estos datos para tomar decisiones más informadas y mejorar el lugar de trabajo.

Logitech Spot es muy fácil de instalar: simplemente se adhiere y empareja para conectar. El sensor funciona con baterías reemplazables que duran hasta 4 años<sup>2</sup> para

garantizar una instalación sencilla y sin cables. Se empareja con Logitech Tap Scheduler en salas sin video o con Rally Bar o Tap IP en salas con video. O usa la puerta de enlace LoRaWAN Gateway para conectar sensores en todo el lugar. Obtén más visibilidad e información sobre todo tipo de espacios, desde módulos de reunión y cabinas telefónicas hasta salas de conferencias e incluso espacios abiertos.



## Descubre cómo se usan los espacios

Conoce fácilmente qué espacios se utilizan con más y menos frecuencia\* para tomar decisiones informadas sobre cómo evolucionar y transformar tus espacios.

## Habilita las automatizaciones de reservas

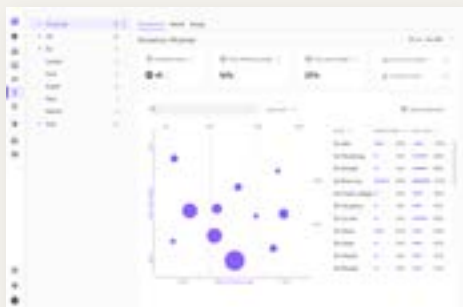
Permite reservar y liberar salas de forma automática y confiable con detección de personas basada en radar\*. Localiza un espacio disponible en los mapas de orientación o al emparejarlo con Tap Scheduler\*.

## Accede a datos ambientales

Consulta una variedad de mediciones y utiliza datos prácticos\* para mejorar el bienestar en el lugar de trabajo y la eficiencia energética. Obtén datos ambientales sobre el dióxido de carbono, los compuestos orgánicos volátiles (tVOC), las partículas (PM<sub>2,5</sub> y PM<sub>10</sub>), la temperatura y la humedad.

## Información más inteligente con Sync

Configura, administra y obtén información\* de Logitech Spot y de todos los demás dispositivos Logitech en Sync. Consulta los datos ambientales continuos e históricos, y obtén sugerencias prácticas para lograr un entorno de trabajo más eficiente y productivo.



Datos de ocupación



Información sobre el estado de la sala



Información sobre la energía en la sala

\*Las automatizaciones de reservas, la orientación y Sync Insights de Logitech requieren una licencia de servicio adicional. Las reservas y las automatizaciones también se pueden habilitar a través de licencias de servicio existentes con otras plataformas de lugar de trabajo. Consulta [este artículo](#) para obtener más detalles.

## Funciona con las principales plataformas

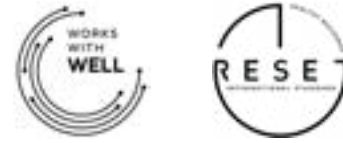
Integra Logitech Spot con las capacidades de administración del espacio de trabajo en Microsoft Teams y Microsoft Places, Zoom Workspace Reservation, Logitech Room Booking y otras plataformas para obtener información más inteligente sobre el lugar de trabajo<sup>3</sup>.

Además, las integraciones y las API para otras plataformas están disponibles para permitir automatizaciones y datos de análisis y lograr una administración del lugar de trabajo más eficaz e integral<sup>1,3</sup>.



## Certificación para el bienestar en el lugar de trabajo

Logitech Spot cuenta con certificación como monitor RESET Air Accredited Grade B, un estándar líder en la industria para espacios de trabajo más saludables y seguros, y forma parte del catálogo Works with WELL.



## Implementación en minutos



### Alimentación por batería

Logitech Spot funciona con baterías reemplazables de venta habitual durante un máximo de 4 años<sup>2</sup>. O puedes conectar Spot a un cable USB-C para obtener alimentación continua.

### Fácil adhesión

Instala fácilmente Spot en la pared usando la parte posterior adhesiva resistente para simplificar el proceso de despegar y pegar, o usa tornillos para una fijación más duradera.



## Conéctate de dos maneras

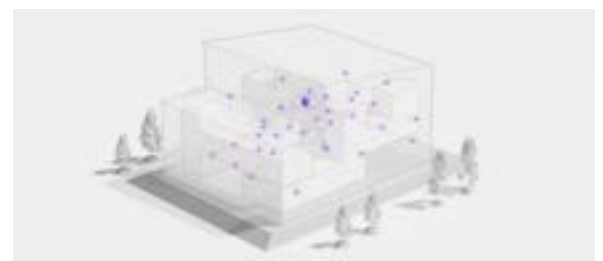


### A través de Bluetooth

Empareja el sensor con Tap Scheduler, la familia Rally Bar u otro dispositivo CollabOS<sup>4</sup>.

### A través de LoRaWAN

Conecta muchos sensores mediante una red de área amplia y de largo alcance a una puerta de enlace especializada\* configurada específicamente para Logitech Spot.



\*Las características completas pueden variar en el lanzamiento. [Consulta aquí](#) para las últimas actualizaciones.

Dimensiones (con soporte de montaje)	Altura x Ancho x Profundidad: 50 mm (1.97 in) x 134 mm (5.28 in) x 98 mm (3.86 in) Peso: 300 g (10.6 oz) con batería y base
Compatibilidad y certificaciones	Consulta <a href="#">este artículo</a> para obtener la información más reciente sobre certificación y compatibilidad.
Conectividad	Bluetooth: selecciona dispositivos host Logitech CollabOS. Consulta <a href="#">este artículo</a> para obtener más detalles. LoRaWAN: Kerlink iFemtocell Wirnet LoRaWAN Gateway para Logitech Spot. No disponible en ciertas regiones, <a href="#">consulta aquí</a> para más detalles.
Batería y alimentación	Tipo de batería: 1 cloruro de tionilo de litio tamaño D Duración de la batería: Hasta 4 años en condiciones óptimas. Consulta <a href="#">este artículo</a> para obtener más detalles sobre la duración de la batería. Alimentación: USB-C, 5 V, 0.5 A (cable no incluido)
Ambientales	Temperatura de funcionamiento: De 0 a 40 °C Humedad de funcionamiento: Del 0 % al 90 % RH (sin condensación) Temperatura de almacenamiento: De -40 a 70 °C Humedad de almacenamiento: Del 10 % al 90 % RH (sin condensación)

Región	Número de referencia	Frecuencia LoRaWAN
Norteamérica	950-000108	US915
Sudamérica	950-000107	AU915
Europa, Oriente Medio, África	950-000109	EU868
Israel	960-000127	AS923-4
Indonesia, Vietnam	950-000110	AS923-2
Australia, Nueva Zelanda, Singapur, Tailandia	950-000111	AS923-1
India	950-000112	IN865
Corea	950-000112	KR920
Japón	950-000114	AS923-1

Sensores	<p><b>Sensor de presencia</b> Tecnología del sensor: tecnología de radar mmWave Posición de montaje: Pared Distancia de detección: hasta 8 metros Campo visual de detección: 120° horizontal/100° vertical</p> <p><b>Sensor de partículas</b> Tecnología del sensor: Contador de partículas láser (dispersión de luz) Radio de acción: de 0 a 1000 µg/m³ de PM 2.5 y PM 10.0 Resolución: 1 µg/m³ Precisión de PM 2.5: de 1 a 100 µg/m³, ±5 µg/m³ ± 5 %; De 100 a 1000 µg/m³, ± 10 % Precisión de PM 10: de 1 a 100 µg/m³, ± 25 µg/m³; De 100 a 1000 µg/m³, ± 25 %</p> <p><b>Sensor de CO2</b> Tecnología del sensor: Infrarrojo no dispersivo (NDIR) Radio de acción: de 400 a 10000 ppm Resolución: 1 ppm Precisión: de 400 a 5000 ppm, ± 50 ppm ± 3 %; De 5000 a 10 000 ppm, ± 10 %</p> <p><b>Sensor de presión</b> Tecnología del sensor: MEMS Rango de presión: De 30 a 125 kPa Resolución de salida: 1.45 Pa Precisión: ± 77 Pa de 30 a 110 kPa</p> <p><b>Sensor TVOC</b> Tecnología del sensor: Resistencia química de óxido metálico Radio de acción: 1 - 6000 µg/m³ Resolución: 1 µg/m³ Precisión (hasta): de 1 a 1000 µg/m³, ± 20 µg/m³ ± 15 %; De 1000 a 2000 µg/m³, ± 20 µg/m³ ± 20 %</p> <p><b>Sensor de temperatura</b> Tecnología del sensor: Semiconductor de óxido metálico Intervalo de temperatura: de -40 a 125 °C Resolución de salida: 0.1 °C Precisión: ± 0,4 °C de -10 a 80 °C</p>
Sostenibilidad	<p><b>Hecho con plástico reciclado:</b> contenido de plástico de Logitech Spot: fabricado con un 33 % de plástico reciclado posconsumo. No incluye el plástico del conjunto de cableado impreso, los cables, el módulo, el FFC ni el empaque.</p> <p><b>Empaque responsable:</b> empaque de papel con certificación FSC™</p>
Contenido del paquete	Dispositivo Logitech Spot Batería no recargable Soporte de montaje con parte posterior adhesiva 2 tornillos Documentación Guía de instalación rápida
Información sobre la garantía	Incluye dos años de garantía limitada del hardware Garantía extendida de un año y tres años disponible para la compra



www.logitech.com/spot-sensor

Comunícate con tu canal o con nosotros en [www.logitech.com/es-mx/vcsales](#)

**Logitech Americas**  
3930 North First St  
San Jose, CA 95134 EE.UU.

**Logitech Europe S.A.**  
EPFL - Quartier de l'Innovation  
Daniel Borel Innovation Center  
CH - 1015 Lausana

**Logitech Asia Pacific Ltd.**  
Tel.: 852-2821-5900  
Fax: 852-2520-2230

<sup>1</sup> Logitech Room Booking y las automatizaciones, Logitech View, Insights y algunas API requieren una licencia de servicio adicional. Las reservas y las automatizaciones también se pueden habilitar a través de licencias de servicio existentes con otras plataformas de lugar de trabajo. Consulta [este artículo](#) para obtener más detalles.

<sup>2</sup> Estimación basada en condiciones de uso óptimas. Consulta [Product Hub](#) para obtener más detalles.

<sup>3</sup> El tiempo para lograr la integración y que estén todas las funciones variará.

<sup>4</sup> El tiempo de compatibilidad de los dispositivos variará.

LOGITECH y TAP son marcas comerciales o registradas de Logitech Europe S.A. o sus filiales en Estados Unidos y otros países. Appspace es una marca registrada de Appspace Inc. La marca y los logotipos de Bluetooth® son marcas registradas de Bluetooth SIG, Inc. y Logitech las utiliza bajo licencia. Kerlink es una marca comercial de KERLINK SA y sus filiales en todo el mundo. LoRaWAN es una marca registrada de LoRa Alliance. Microsoft Teams es una marca comercial del grupo de empresas de Microsoft. Works with WELL y su logotipo son marcas comerciales de International WELL Building Institute PBC en Estados Unidos y otros países. ZOOM es una marca comercial de Zoom Video Communications, Inc. Todas las demás marcas comerciales de terceros pertenecen a sus respectivos dueños.