



HOJA DE DATOS

LoRaWAN Gateway para Logitech Spot

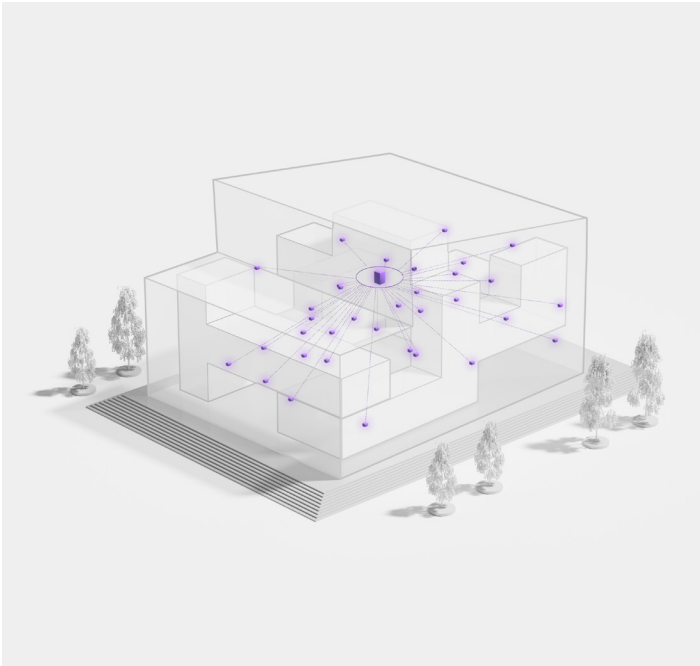
Hub de puerta de enlace Kerlink para interiores configurado para sensores Logitech Spot

Conecta cientos de sensores Logitech Spot en una oficina o espacio de trabajo con esta puerta de enlace LoRaWAN para interiores de Kerlink.

En ubicaciones sin un dispositivo Logitech CollabOS como Tap Scheduler o Rally Bar, esta puerta de enlace proporciona un hub para los datos del sensor.

Nota: La conectividad LoRaWAN no está disponible en todas las regiones. [Ver aquí](#) para más detalles.

logitech®



Una puerta de enlace, cobertura ampliada

La puerta de enlace puede conectar cientos de dispositivos a través de su red de área amplia y largo alcance (LoRaWAN).

Nota: La intensidad de la conexión del sitio depende de los materiales de construcción y de la densidad del entorno urbano. Consulta [este artículo](#) para obtener instrucciones sobre la colocación.

Encuentra una ubicación central

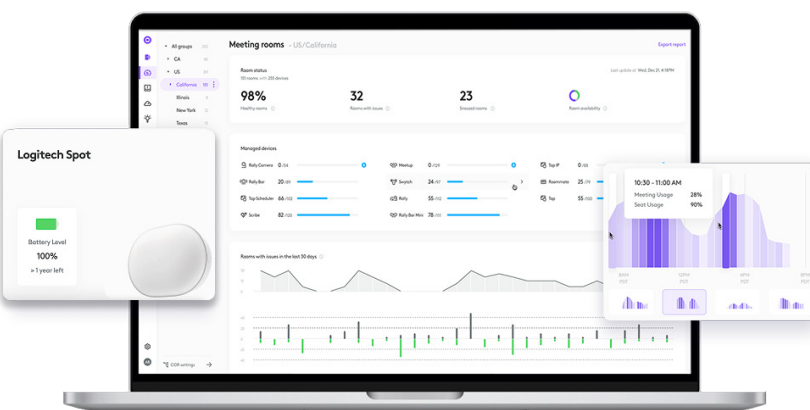
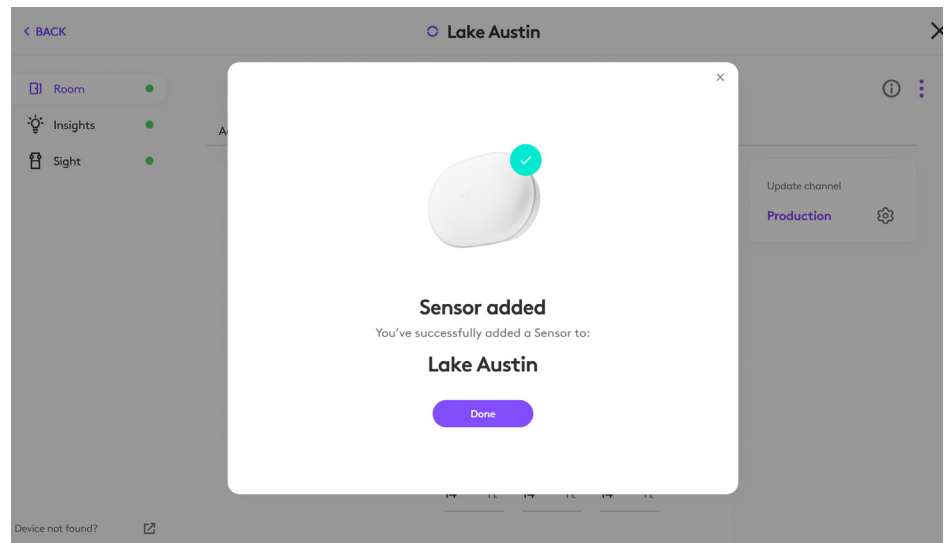
Una configuración sólida comienza con una buena ubicación central. Elige una ubicación que maximice la cobertura, como una sala de servidores o una sala en el centro del edificio. Aprovisiona la puerta de enlace con Sync y luego activa los sensores Spot para completar la conectividad LoRaWAN. Ten en cuenta que los materiales densos, como el cemento y los ladrillos, pueden interferir con la intensidad de la señal*.

*Nota: Para obtener la mejor conectividad, consulta las instrucciones sobre la orientación óptima de la antena en nuestro [manual de asistencia del producto](#).

Estándar de conectividad segura

La puerta de enlace se conecta a los sensores a través del protocolo seguro LoRaWAN, lo que garantiza el cifrado de extremo a extremo y es independiente de tu red WiFi. Para mayor seguridad, se puede colocar fuera del firewall de la red y transmitir de forma protegida todos los datos de los sensores a la plataforma Sync para su monitoreo y administración.

Consulta este [artículo](#) para obtener más información sobre LoRaWAN.



Facilidad de administración con Sync

Monitorea y administra tanto la puerta de enlace como los sensores Spot a través de Sync, la plataforma de Logitech para administrar todos tus dispositivos y espacios de colaboración.

General	Sniffer para escuchar antes de hablar (LBT) Compatible con análisis de espectro Carcasa: IP30 CPU: ARM Cortex A9 DDRAM 256 MB eMMC de 8 GB (6 GB disponibles para el usuario)	Conectividad	Ethernet 10/100 Mbps Conectividad de backhaul: Wi-Fi de 2.4 GHz y Ethernet (RJ45) Sensibilidad de recepción: -141 dBm (SF12) Potencia conducida de TX: configurable de 5 dBm a 27 dBm Antena LoRaWAN giratoria; ganancia máxima de 3 dBi
Dimensiones	Altura: 160 mm (6.30 in) Ancho: 90 mm (3.54 in) Profundidad: 35 mm (1.38 in) Peso: 162 g (5,75 oz)	Ambientales	Intervalo de -20 °C a +55 °C (sólo para puerta de enlace, sin fuente de alimentación) Humedad: Del 5 % al 95 %
Compatibilidad	Solo compatible con el sensor Logitech Spot en países seleccionados, ver aquí para más detalles. Se requiere firmware para la configuración y la administración. Para obtener más información, visita hub.sync.logitech.com/logitech-spot	Seguridad	Opción SecureBoot (firmware firmado) Almacenamiento seguro (claves y certificados en un área segura) mediante un entorno de ejecución de confianza (TEE), enlaces seguros y protección de backhaul (mTLS) Reinicio (vigilancia) y recuperación a la configuración de administración anterior (o a la configuración de fábrica si no se soluciona el problema de arranque)
Batería y alimentación	Fuente de alimentación (100-240 V, 12 V, 0.5 A) con conector jack suministrado 2.5 mm/5.5 mm	Contenido del paquete	Puerta de enlace LoRaWAN para interiores Fuente de alimentación Documentación para el usuario Adaptadores de enchufe regionales
Puertos e interfaces:	RJ45 Pulsador WPS LED programables: 1 LED (verde/rojo) para el estado de alimentación, 1 LED (verde/rojo) para el estado de backhaul, 1 LED (verde/rojo) para la actividad de radiofrecuencia LoRaWAN® Rx/Tx USB (Tipo A): para configuración SMA o RP-SMA: para antena LoRaWAN Botón de preajuste	Garantía	Garantía limitada del hardware. Garantía extendida disponible para la compra. Para obtener más información, consulta: www.logitech.com/kerlink-lorawan-gateway
Montaje	Montaje en pared mediante 2 orificios oblongos o sobre una mesa (4 domos)	Números de referencia	América 950-000122 Asia Pacífico, Israel 950-000123 Europa, Oriente Medio, África 950-000124