

De recomendable a  
fundamental:

por qué la tecnología AV  
es la responsable del éxito  
institucional

El último estudio de AVIXA y Logitech revela cómo el rendimiento tecnológico influye en la retención del profesorado, la satisfacción de los estudiantes y el éxito institucional.

logitech®



# La tecnología es la responsable de la supervivencia institucional

Los centros de educación superior están sometidos a una presión cada vez mayor para brindar entornos de aprendizaje digital funcionales a la vez que gestionan presupuestos más ajustados, infraestructuras envejecidas y el aumento creciente de estudiantes y docentes.

Para entender mejor cómo afecta el rendimiento de la tecnología a la enseñanza, el aprendizaje y la estabilidad institucional, AVIXA y Logitech llevaron a cabo un estudio a gran escala de las partes interesadas en la educación superior en Norteamérica y Europa.

El estudio revela que la tecnología AV ya no es una «recomendación». Se ha convertido en un componente crítico del éxito de los centros. Cuando los sistemas AV fallan, el impacto va mucho más allá de una sola clase. Las interrupciones tecnológicas afectan a la instrucción, frustran al profesorado y reducen la participación de los estudiantes. Con el tiempo, estas experiencias influyen en cómo el alumnado y el profesorado evalúan su institución.



**1 DE CADA 3**  
**DOCENTES**

**Y**



**1 DE CADA 4**  
**ESTUDIANTES**

ha **considerado dejar su centro por culpa de una tecnología deficiente.**

Los centros que preparan su ecosistema AV para el futuro cuentan con aulas que refuerzan el aprendizaje híbrido, simplifican la gestión de TI y mejoran la experiencia general de la enseñanza.

# Acerca de la investigación

Encuesta del estudio sobre tecnología en educación superior de AVIXA + Logitech en el que participaron 1830 actores del ámbito de la educación superior.

Entre los participantes se incluían:



**523**  
PROFESIONALES

DE AV/TI



**636**  
DOCENTES



**671**  
ESTUDIANTES

Las personas encuestadas representaban a instituciones de Norteamérica y Europa, y proporcionaron el punto de vista de quienes gestionan la tecnología AV, enseñan con ella y dependen de ella para aprender.

# La educación superior ha entrado en la era del aprendizaje ubicuo

El alumnado ya no se forma en un solo lugar. Además de en las aulas, el aprendizaje ahora se produce en salas de colaboración, habitaciones de residencias estudiantiles y a distancia. La facultad combina la formación presencial con el contenido grabado y las herramientas de colaboración digital para favorecer las nuevas modalidades de enseñanza.

En su máxima expresión, este cambio se percibe como un «aprendizaje ubicuo», que permite vivir experiencias de enseñanza y aprendizaje fluidas en distintos entornos gracias a la colaboración por vídeo y a la tecnología AV integrada.



# La enseñanza moderna se imparte en distintas modalidades de aprendizaje

El estudio de Logitech y AVIXA revela que los centros apoyan cada vez más distintos formatos de enseñanza a la vez.



## TODOS JUNTOS

El docente y los estudiantes se reúnen en la misma aula.



## TODOS SEPARADOS

Las clases se llevan a cabo únicamente online.



## DENTRO Y FUERA DEL AULA

La formación híbrida conecta a los participantes presenciales y remotos.



## EXCESO DE PÚBLICO

Las clases con mayor afluencia de alumnado se extienden a través de múltiples aulas conectadas.



## PREPARACIÓN ANTICIPADA

El profesorado prepara el contenido digital antes de la clase.



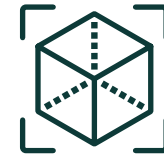
## RECUPERACIÓN

Los estudiantes repasan las lecciones grabadas.



## ASIMILACIÓN

Revisión y estudio independiente.



## INMERSIÓN

Entornos de aprendizaje basados en simulación o XR.

Para facilitar estas modalidades, la tecnología AV tiene que registrar las clases con claridad, reforzar la colaboración e integrarse a la perfección en los espacios donde tiene lugar el aprendizaje.

# Las aulas y los espacios de reunión siguen siendo la principal prioridad de inversión

Entre las instituciones que planifican proyectos de capital para el próximo año:



Invertir en aulas

82 %



invertir en salas de reunión

80 %

Estos espacios son el eje central de la enseñanza y la colaboración. Deben fomentar una comunicación clara, una participación flexible y un acceso estable a las herramientas digitales.

Soluciones como la **familia Logitech Rally** y **Rally Camera Streamline Kit** ayudan a los centros a equipar aulas de distintos tamaños con prestaciones fiables de captura de contenido y colaboración en vídeo.

## SOLUCIÓN DESTACADA



### FAMILIA LOGITECH RALLY

- Sistemas de videocolaboración flexibles diseñados para aulas de diferentes tamaños.



### LOGITECH RALLY CAMERA STREAMLINE KIT

- Una solución fácil de implementar para capturar vídeo de forma fiable y favorecer el aprendizaje *hyflex*.

# La colaboración impulsa la inversión en tecnología

Las instituciones invierten principalmente en herramientas de colaboración y en el hardware que las respalda.

Entre las principales áreas de inversión encontramos:



**HERRAMIENTAS DE COLABORACIÓN**



**ALTAVOCES**



**HARDWARE PARA VIDEOCONFERENCIAS**



**WEBCAMS**



**MICRÓFONOS INDEPENDIENTES**

Estas tecnologías ayudan a los docentes a involucrar a los estudiantes, a reforzar el aprendizaje híbrido y a facilitar una colaboración flexible en diferentes entornos.

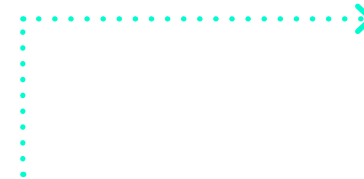
Soluciones como la **cámara inalámbrica Logitech Mevo** y la **webcam Logitech Brio 4K** favorecen la colaboración en los niveles tanto de aula como individual, y ayudan a los docentes a capturar contenido y a comunicarse con claridad.

## SOLUCIÓN DESTACADA



### CÁMARA INALÁMBRICA LOGITECH MEVO

- Captura de vídeo flexible en aulas dinámicas y de aprendizaje híbrido.



### WEBCAM LOGITECH BRIO



- Webcams de alta gama que favorecen la video colaboración y la enseñanza.

# El alumnado espera que el aprendizaje híbrido sea fluido.

Este tipo de aprendizaje sigue influyendo en las expectativas de los estudiantes.



## 51 % DEL ALUMNADO

considera cursos híbridos al elegir un centro

El profesorado se queja de problemas con el hardware y la calidad de vídeo. Los estudiantes se quejan de problemas con la conectividad y el acceso. Estos problemas impiden que el aprendizaje híbrido pueda desarrollarse de manera fluida.

Para que las aulas híbridas sean fiables, deben estar equipadas con un sistema que brinde audio nítido, cámaras con encuadre inteligente e integración perfecta.

Soluciones como **Rally Board 65**, la **cámara de contenido Reach** y la **cámara para pizarra Scribe** ayudan a los centros a respaldar la participación y la visibilidad en la modalidad híbrida.

## SOLUCIÓN DESTACADA

### LOGITECH RALLY BOARD 65

- Pantalla de colaboración todo en uno que combina vídeo, pizarra y táctil.



### CÁMARA DE CONTENIDO ADJUSTABLE LOGITECH REACH

- Cámara de contenido flexible para una formación dinámica.

### CÁMARA PARA PIZARRA LOGITECH SCRIBE

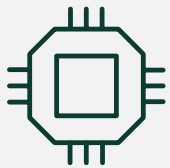
- Cámara para pizarra con IA para compartir contenido analógico.



# La complejidad tecnológica sobrecarga a los equipos de TI

El profesorado y el alumnado se enfrentan desafíos tecnológicos frecuentes que interrumpen la enseñanza y el aprendizaje.

## BARRERAS DEL PROFESORADO



**77 %**

PROBLEMAS DE FUNCIONAMIENTO DEL HARDWARE



**66 %**

PROBLEMAS CON EL VÍDEO



**66 %**

PROBLEMAS DE ACCESO AL SOFTWARE

## BARRERAS DEL ALUMNADO



**66 %**

PROBLEMAS PARA INICIAR SESIÓN



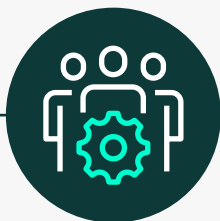
**61 %**

PROBLEMAS DE CONEXIÓN



**52 %**

PROBLEMAS DE ACCESO AL SOFTWARE



Los equipos de TI se enfrentan a otros desafíos:



RECURSOS LIMITADOS DE PERSONAL



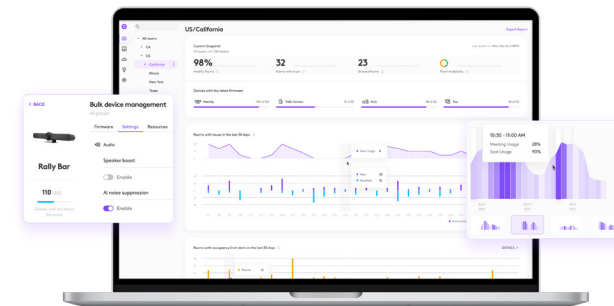
PROBLEMAS DE FINANCIACIÓN



PROBLEMAS DE INTEROPERABILIDAD

Las herramientas de gestión centralizada ayudan a reducir la complejidad y mejoran la eficiencia de las operaciones.

## SOLUCIÓN DESTACADA



### LOGITECH SYNC

- Software de gestión de dispositivos y espacios que respalda las aulas híbridas.



### LOGITECH SPOT

- Dispositivo de detección que simplifica la supervisión por parte de TI y el rendimiento de los dispositivos.

# Las inversiones estratégicas generan valor a largo plazo

Antes de invertir en tecnología, los centros tratan de sacar el máximo partido a sus equipos actuales.



**El 65 %**

afirma que un equipo anticuado influye en el gasto en tecnología



**El 64 %**

de los objetivos institucionales influyen en las decisiones tecnológicas

Reemplazar el equipo por sí solo no resuelve los problemas a largo plazo. Los ecosistemas audiovisuales integrados ayudan a las instituciones a facilitar el uso de los equipos, a satisfacer las demandas actuales y a respaldar el crecimiento a largo plazo.

# Crear un ecosistema tecnológico sin fisuras en todo el campus

Los sistemas integrados respaldan el aprendizaje híbrido, la grabación de las clases y la colaboración en todos los espacios del campus.



Una tecnología fiable contribuye a la sostenibilidad institucional y al éxito a largo plazo.



Los centros que invierten estratégicamente cuentan con entornos de aprendizaje flexibles que refuerzan los modelos de enseñanza en constante evolución.

“

La mejor tecnología AV es un aliado invisible para la educación, que potencia las conexiones sin convertirse en el foco de atención.

**DR. LANCE FORD**

RESPONSABLE DE ESTRATEGIA DE VENTAS |  
EDUCACIÓN

**zoom**

Lee el informe  
completo [aquí](#).

Explora las soluciones de  
Logitech  
[Logitech.com/education](https://www.logitech.com/education)

**logitech**® for education

© 2026 Logitech. Logitech, Logi y sus logotipos son marcas comerciales o marcas comerciales registradas de Logitech Europe S.A. o sus afiliados en EE. UU. o en otros países. Las demás marcas comerciales pertenecen a sus respectivos propietarios. Logitech no asume ninguna responsabilidad por la presencia de posibles errores en esta publicación. La información sobre el producto, los precios y las características que figura aquí está sujeta a posibles cambios sin previo aviso.

