



HOJA DE DATOS

LoRaWAN Gateway para Logitech Spot

Pasarela central Kerlink para interiores configurada para sensores Logitech Spot

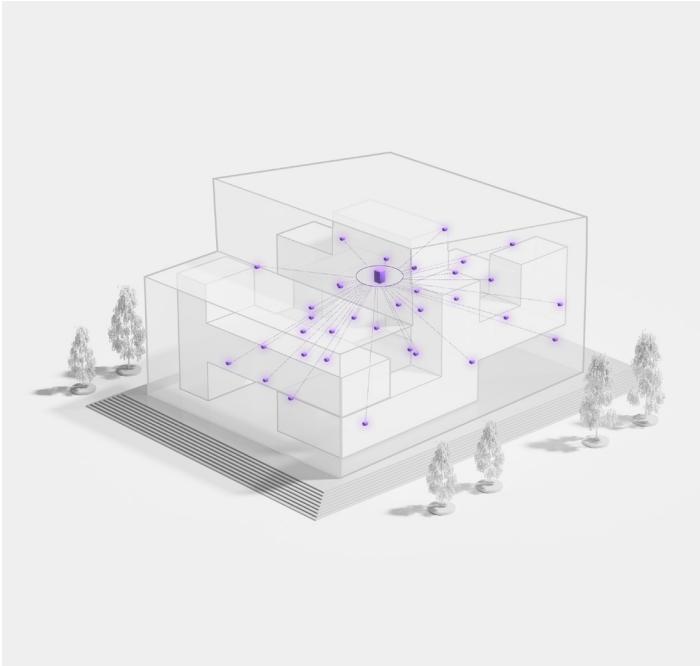
Conecta cientos de sensores Logitech Spot en toda una oficina o espacio de trabajo con LoRaWAN Gateway para interiores de Kerlink.

En instalaciones sin un dispositivo Logitech

CollabOS como Tap Scheduler o Rally Bar, esta pasarela proporciona un centro de conexión para los datos de los sensores.

Nota: La conectividad LoRaWAN no está disponible en todas las regiones. [Ver aquí](#) para más detalles.

logitech®



Una pasarela, cobertura ampliada

La pasarela permite conectar cientos de dispositivos a través de su red de área amplia y largo alcance (LoRaWAN).

Nota: La intensidad de la conexión por emplazamiento depende de los materiales de construcción y de la densidad del espacio urbano. Consulta [este artículo](#) para más información sobre la instalación.

Encuentra una ubicación céntrica

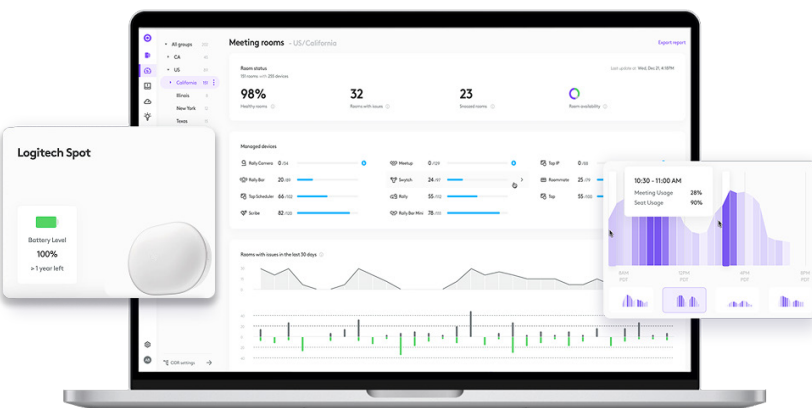
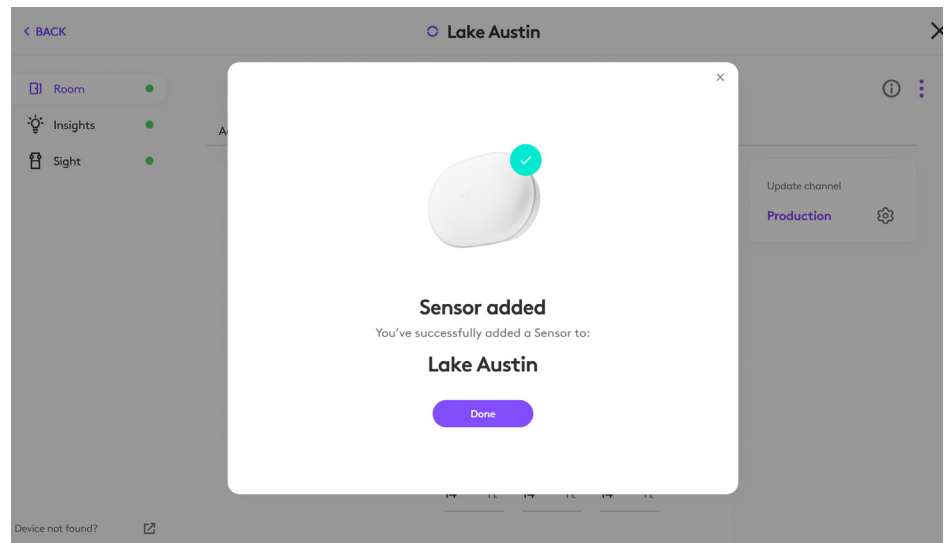
Una buena instalación empieza con una óptima colocación central. Elige una ubicación que maximice la cobertura, como una sala de servidores o una estancia en el centro del edificio. Aprovechona la pasarela con Sync y activa los sensores Spot para completar la conectividad LoRaWAN. Ten en cuenta que los materiales densos, como el hormigón y el ladrillo, pueden interferir en la intensidad de la señal*.

*Nota: Para obtener la mejor conectividad, consulta las instrucciones sobre la orientación óptima de la antena en nuestro [manual de asistencia del producto](#).

Estándar de conectividad segura

La pasarela se conecta a los sensores a través del protocolo seguro LoRaWAN, que garantiza un cifrado de extremo a extremo y un funcionamiento independiente de su red WiFi. Para mayor seguridad, puede instalarse fuera del **firewall** de la red y transmitir de forma segura los datos de los sensores a la plataforma Sync de supervisión y administración de dispositivos.

Consulta este [artículo](#) para obtener más información sobre LoRaWAN.



Gestión simplificada con Sync

Supervisa y gestiona la pasarela y los sensores Spot a través de Sync, la plataforma de Logitech que te permite administrar tus dispositivos y espacios de colaboración.

General	<p><i>Sniffer</i> para LBT (escuchar antes de hablar) Compatible con el análisis del espectro Carcasa: IP30 CPU: ARM Cortex A9 DDRAM DE 256 MB 8 GB eMMC (6 GB disponibles para el usuario)</p>	Conectividad	<p>Ethernet 10/100 Mbps Conectividad de backhaul: WiFi de 2,4 GHz y Ethernet (RJ45) Sensibilidad Rx: -141 dBm (SF12) Potencia conducida TX: configurable de 5 dBm a 27 dBm Antena giratoria LoRaWAN con ganancia máxima de 3 dBi</p>
Dimensiones	<p>Altura: 160 mm Anchura: 90 mm Profundidad: 35 mm Peso: 162 g</p>	Condiciones de funcionamiento	<p>De -20 °C a 55 °C (solo para la pasarela, sin fuente de alimentación) Humedad: del 5 % al 95 %</p>
Compatibilidad	<p>Solo compatible con el sensor Logitech Spot en países seleccionados, ver aquí para más detalles.</p> <p>Se necesita <i>firmware</i> para la configuración y la administración. Para obtener más información, consulta hub.sync.logitech.com/logitech-spot.</p>	Seguridad	<p>Opción SecureBoot (firmware firmado) Almacenamiento seguro (claves y certificados en un área protegida) mediante un entorno de ejecución de confianza (TEE). Enlaces seguros y protección de backhaul (mTLS) Reinicio (control) y recuperación de la configuración de administración anterior (o configuración de fábrica si el problema de reinicio no se soluciona).</p>
Batería y alimentación	<p>Fuente de alimentación (100-240 V, 12 V, 0,5 A) con conector <i>jack</i> incluido 2,5 mm/5,5 mm</p>	Contenido de la caja	<p>Pasarela LoRaWAN para interiores Fuente de alimentación Documentación del usuario Adaptadores de enchufes regionales</p>
Puertos e interfaces	<p>RJ45 Botón pulsador WPS LED programables: 1 LED (verde/rojo) para el estado de encendido, 1 LED (verde/rojo) para el estado del enlace de retorno (<i>backhaul</i>), 1 LED (verde/rojo) para la actividad de radiofrecuencia LoRaWAN® Rx/Tx USB (tipo A): para configuración SMA o RP-SMA: para antena de largo alcance Botón de restablecimiento</p>	Garantía	<p>Garantía de hardware limitada. Garantía ampliada disponible por separado. Para más información, consulta: www.logitech.com/kerlink-lorawan-gateway.</p>
Montaje	<p>Montaje en pared mediante 2 orificios ranurados o instalación de sobremesa (4 cúpulas)</p>	Referencias	<p>América: 950-000122 Asia Pacífico, Israel 950-000123 Europa, Oriente Medio y África: 950-000124</p>