

Mejores datos sobre el espacio de trabajo, mejores decisiones.

Descubre cómo los datos de análisis que registran los dispositivos Logitech ayudan a mejorar la colaboración, a potenciar las experiencias de los empleados y a maximizar el valor de las inversiones en el lugar de trabajo.



Por qué las decisiones sobre el espacio de la oficina no suelen ser acertadas.

Gestionar una oficina presenta desafíos críticos con respecto al presupuesto y la eficiencia para los responsables del departamento informático y de gestión de las instalaciones. Puesto que el trabajo flexible y las reuniones híbridas son cada vez más estándar, las salas pueden estar completamente reservadas un día y completamente vacías al siguiente.

Con frecuencia, esta asistencia fluctuante y el uso aparentemente aleatorio de los espacios deriva en decisiones basadas en suposiciones, en lugar de basadas en datos.

Es posible, además, que ni siquiera las organizaciones que recopilan datos sobre el uso de las salas lo estén haciendo correctamente. Según [JLL](#), una multinacional de servicios inmobiliarios comerciales y gestión de inversiones, el 74 % de las empresas declara que recopila datos sobre el uso del espacio. Sin embargo, solo el 7 % califica sus capacidades de recopilación de datos como excelentes, lo que revela una brecha importante entre la recopilación y el análisis de datos.

El **74 %**
de las empresas
declara que recopila
datos sobre el uso del
espacio

Solo el
7 %
califica sus capacidades
de datos como
excelentes



Sin los datos adecuados, es muy fácil tomar decisiones equivocadas sobre la distribución del espacio y la inversión en tecnología. Además, según la [International Facilities Management Association](#), **aplicar una estrategia dinámica de asignación del espacio puede reducir los costes inmobiliarios entre un 15 % y un 30 %**. Por su parte, [Gable](#) estima que optimizar el espacio de la oficina y el uso de las salas de reunión podría ahorrar a las empresas 11 000 \$ anuales por empleado.

Entonces, ¿cómo pueden los responsables de instalaciones, bienes inmuebles e informática ir más allá de las conjeturas y recabar los datos correctos para encontrar un equilibrio entre el coste, la colaboración, la comodidad y la eficiencia?

En esta guía, analizamos cómo los datos adecuados pueden ayudar a los responsables a maximizar el valor de sus espacios de oficina y, en consecuencia, beneficiar a los empleados y a la empresa en su conjunto.

¿Qué aspectos debemos medir?

Las empresas deben centrarse en medir dos aspectos críticos para optimizar la funcionalidad del lugar de trabajo:

Uso del espacio

Llevar un seguimiento de cómo se utilizan los espacios, que incluya los patrones de ocupación, los momentos de máxima demanda y las tendencias de uso, proporciona información de valor para saber si los entornos están favoreciendo las operaciones.

Experiencia del empleado

Igualmente importante es evaluar las condiciones del lugar de trabajo, como la comodidad, la calidad del aire y la productividad, para entender cómo repercuten en el compromiso y la satisfacción de los empleados. Recopilar y analizar estos puntos de datos ayuda a las empresas a tomar decisiones mejor fundamentadas, identificar áreas de mejora y conseguir un ambiente que fomente la eficiencia y el bienestar.

Puntos de datos básicos del espacio de trabajo

• Índice de uso

Con qué frecuencia se utilizan realmente los escritorios y las salas de reunión en comparación con el tiempo que están disponibles.

• Tamaño de la reunión y asistencia

El número de participantes en las reuniones en comparación con la capacidad de la sala.

• Patrones de ocupación de las salas

Qué espacios se utilizan con más frecuencia y cómo varía el uso entre salas.

• Momentos de máxima utilización

En qué momento la demanda de escritorios y salas de reunión es más alta a lo largo del día o de la semana.

• Condiciones ambientales

Factores como la temperatura, la calidad del aire, la humedad y otros indicadores de bienestar.

• Uso de la tecnología

Con qué frecuencia se utilizan los dispositivos de las salas de reunión y las herramientas de colaboración.

Datos en acción: el tamaño importa

Los datos de ocupación revelan que una sala de reunión ampliamente utilizada supera habitualmente su capacidad prevista. Los equipos de gestión de las instalaciones responden cambiando la distribución, añadiendo asientos o retirando muebles innecesarios para adaptar mejor el espacio a su uso real.





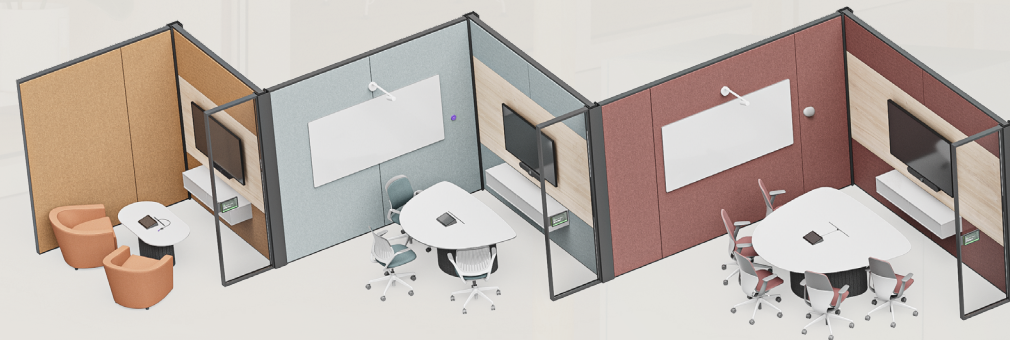
Registra datos de análisis sobre el espacio de trabajo con Logitech

Logitech ayuda a las organizaciones a saber exactamente cómo se utilizan los espacios de reunión.

Dispositivos como la familia **Rally Bar***, **Rally AI Camera**, **Rally AI Camera Proy Logitech Spot** pueden detectar la presencia y ocupación en las salas de reunión y mostrar con qué frecuencia se utilizan los espacios y cuántas personas suelen asistir a las reuniones. **Rally Board 65** y **Logitech Spot** supervisan las condiciones ambientales para revelar cómo el bienestar de la sala afecta a su uso.

Por otra parte, soluciones como **Tap Scheduler** y **Logitech View** mejoran la visibilidad de la planificación en toda la oficina, lo que facilita que los empleados encuentren salas libres y reduce los conflictos.

Juntas, estas soluciones ofrecen a las empresas los datos necesarios para conocer mejor sus espacios de trabajo, lo que les permite acabar con los problemas relacionados con el uso de los espacios de reunión y hacer inversiones más inteligentes en tecnología e inmuebles.



Optimiza cada espacio con la inteligencia de Logitech

Ocupación de la sala

Las cámaras optimizadas con IA detectan la presencia y la ocupación en los espacios de reunión para que los equipos sepan con qué frecuencia se utilizan las salas.

Dispositivos: familia Rally Bar*, Rally AI Camera, Rally AI Camera Pro y Logitech Spot

Tendencias en el tamaño de las reuniones

Las funciones para contar personas revelan la asistencia típica a las reuniones y ayudan a las empresas a ajustar el tamaño de las salas a las necesidades reales de colaboración.

Dispositivos: familia Rally Bar* y Rally Board 65

Condiciones ambientales

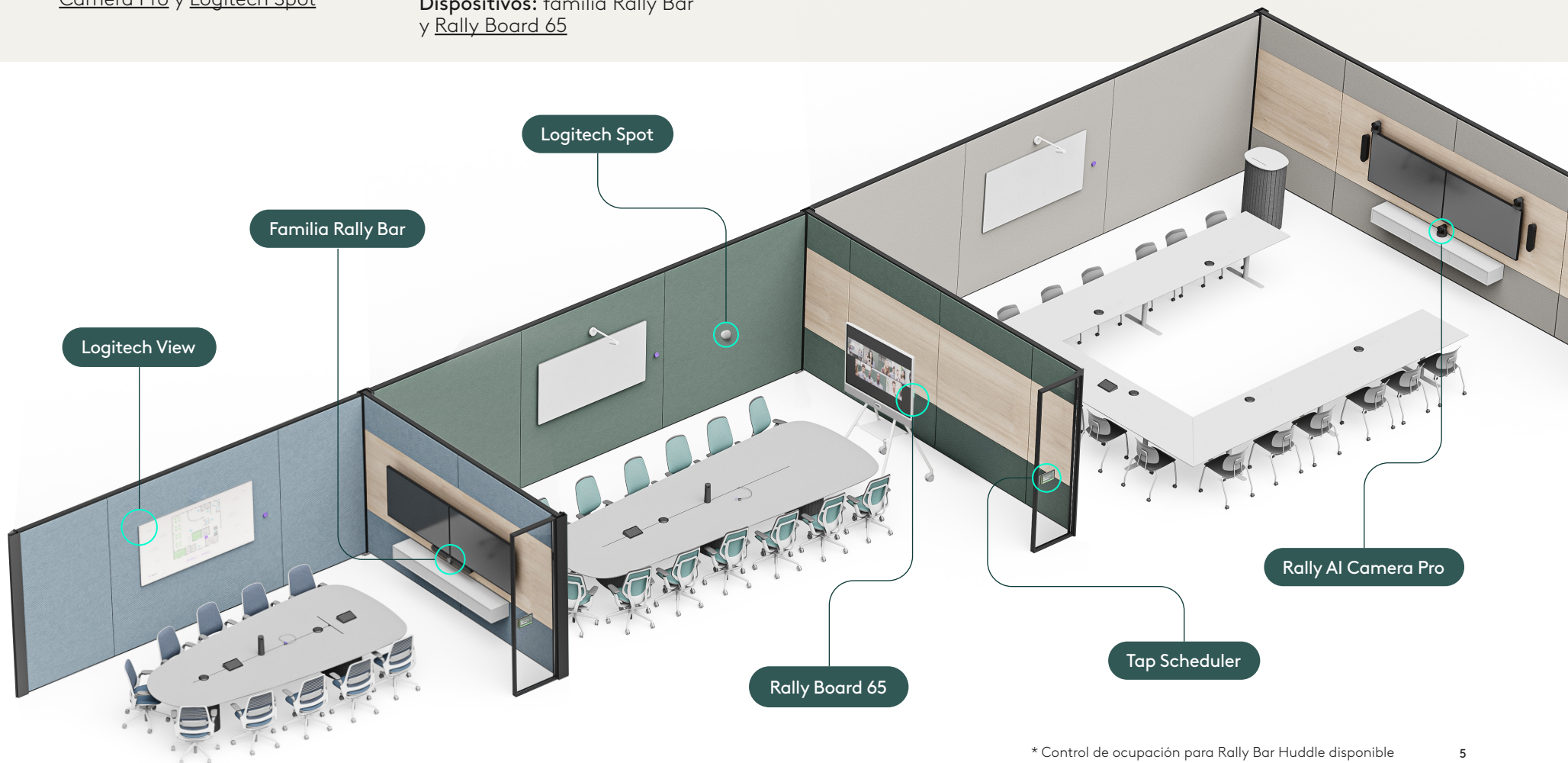
Los sensores supervisan la temperatura, la humedad y la calidad del aire para que los espacios de reunión sean cómodos y productivos.

Dispositivos: Logitech Spot y Rally Board 65

Planificación de las salas

Las pantallas y los mapas digitales, junto con el software Logi Tune, muestran la disponibilidad de las salas en tiempo real para que los empleados encuentren y reserven rápidamente espacios de reunión.

Dispositivos: Tap Scheduler y Logitech View

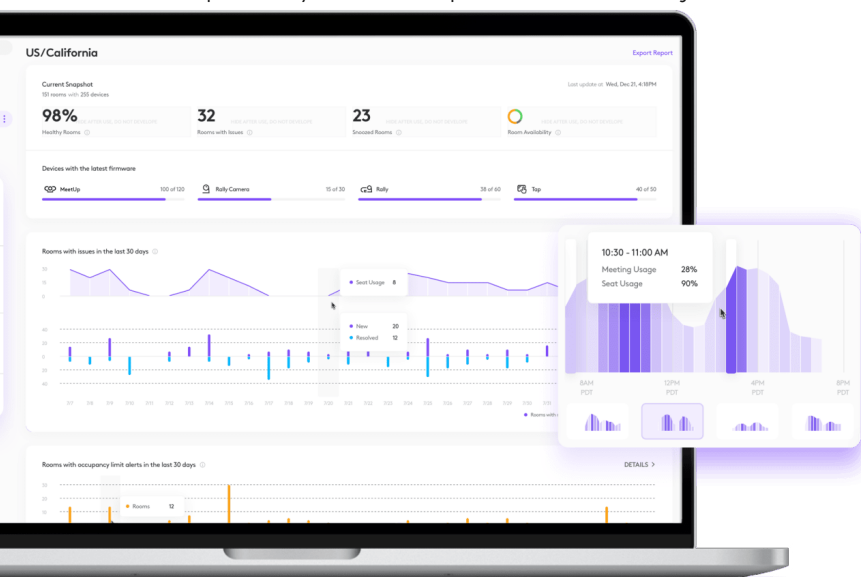


* Control de ocupación para Rally Bar Huddle disponible próximamente.

Convertir los datos del espacio de trabajo en decisiones

Recopilar datos sobre el espacio de trabajo solo es el primer paso. Las organizaciones también necesitan una forma de analizar esa información y convertirla en datos de valor y prácticos.

Logitech Sync proporciona una plataforma centralizada donde los equipos pueden supervisar, gestionar y solucionar problemas en las salas de reunión, así como revisar las tendencias de utilización del espacio y llevar un seguimiento de los datos ambientales y de ocupación en diferentes sedes. Sync consolida datos procedentes de múltiples dispositivos para ayudar a los equipos a entender cómo se utilizan los espacios y dónde se pueden hacer mejoras.



Información sobre la ocupación

Datos que revelan cómo se utilizan en realidad los espacios, lo que permite a los equipos identificar patrones que no son visibles únicamente a través de los sistemas de reservas.

Señales clave que se deben controlar:

- Salas sobreutilizadas e infrautilizadas en toda la oficina
- Desajustes entre el tamaño de la sala y el tamaño real de la reunión
- Frecuencia de las reuniones y duración típica por sala

Medidas que se pueden adoptar:

Estos datos pueden traducirse en mejoras rápidas, como actualizar la guía de reservas o cambiar la distribución de las salas, así como cambios a largo plazo, como reequilibrar la combinación de espacios de reunión para adaptarlos al uso real.

Datos de análisis ambientales

Datos que ayudan a las organizaciones a entender cómo las condiciones del lugar de trabajo repercuten en el uso del espacio y el bienestar de los empleados.

Señales clave que se deben controlar:

- Calidad del aire y niveles de partículas en espacios específicos
- Niveles de CO₂, temperatura y humedad a lo largo del tiempo
- Cambios en el uso de las salas vinculados a las condiciones ambientales

Medidas que se pueden adoptar:

Con estos datos, los equipos de gestión de las instalaciones pueden aplicar cambios inmediatos, como mejorar la ventilación o el control de la temperatura, así como mejoras a largo plazo para conseguir espacios de reunión más uniformes y agradables.

Datos en acción: sesiones con temperaturas altas

Los sensores de los espacios de trabajo revelan que una sala de reunión rara vez se utiliza por la tarde, y los datos ambientales muestran que la luz solar directa eleva significativamente la temperatura de la sala después de mediodía. Los equipos de gestión de las instalaciones pueden utilizar esta información para instalar persianas y ajustar los horarios del aire acondicionado para que el espacio sea cómodo en todo momento.

Mejores datos, mejores experiencias.

Los datos sobre el uso del espacio cobran valor cuando las organizaciones los utilizan para mejorar el funcionamiento de sus oficinas.

Los datos de análisis sobre la ocupación de las salas, el tamaño de las reuniones y las condiciones ambientales pueden revelar oportunidades para optimizar el diseño y la utilización de los espacios:

- Ajustar la combinación de los tamaños de las salas de reunión para que coincidan con la asistencia típica a las reuniones
- Introducir políticas que ayuden a equilibrar la demanda en los días con mayor afluencia en la oficina
- Hacer cambios rápidos en la distribución o los asientos según la utilización de los espacios
- Equipar más espacios con soluciones de colaboración para aumentar la disponibilidad
- Habilitar funciones de Logitech Sync como la reserva y liberación automáticas para liberar salas no utilizadas

Con la supervisión continua de las tendencias de utilización de los espacios de reunión, las organizaciones pueden optimizar las salas de la oficina para favorecer la forma de trabajar y colaborar de los empleados, y aprovechar al máximo sus salas y equipos.

Datos en acción: reuniones fantasma

Las salas de reunión se reservan con regularidad, pero no siempre se acaban utilizando. Estas «reuniones fantasma» pueden desperdiciar hasta 30 horas al mes en pérdidas de productividad. Con la liberación automática en Logitech Sync, las reservas no aprovechadas se cancelan automáticamente después del tiempo establecido, lo que mejora la disponibilidad de las salas de reunión.

Convierte la información en acción

Cuando las empresas toman decisiones a partir de los datos reales sobre su lugar de trabajo, mejoran tanto la disponibilidad de las salas de reunión como las experiencias de los empleados, y acaban con el desperdicio de recursos. A medida que los patrones laborales evolucionan, las decisiones basadas en datos garantizan que las oficinas sigan siendo eficientes y cómodas, y que estén en consonancia con los objetivos de la empresa.

Las soluciones para espacios de trabajo de Logitech, que combinan dispositivos inteligentes con gestión y análisis centralizados, equipan a las organizaciones con datos útiles para poner en marcha mejoras específicas.

Transforma tu oficina en un centro dinámico y colaborativo aprovechando las soluciones de Logitech para conocer, optimizar y sacar el máximo partido a tus espacios de trabajo.

¿Quieres solucionar los problemas de los espacios complejos?

[CONTACTO](#)



logitech for business

América
3930 North First St
San Jose, CA 95134
EE. UU.

Logitech Europe S.A.
EPFL - Quartier de l'Innovation
Daniel Borel Innovation Center
CH - 1015 Lausana

Logitech Asia Pacific Ltd.
Tel.: 852-2821-5900
Fax: 852-2520-2230

© 2026 Logitech. Logitech, el logotipo de Logitech y las demás marcas de Logitech pertenecen a Logitech y pueden estar registradas. Las demás marcas comerciales pertenecen a sus respectivos propietarios. Logitech no asume ninguna responsabilidad por la presencia de posibles errores en esta publicación. La información aquí contenida sobre los productos, los precios y las características está sujeta a posibles cambios sin previo aviso.

Publicado en mayo de 2026