

De meilleures données sur l'espace de travail. De meilleures décisions.

Découvrez comment les informations capturées par les appareils Logitech aident à améliorer la collaboration, à enrichir l'expérience des employés et à maximiser la valeur des investissements en milieu de travail.



Pourquoi les décisions concernant l'espace de bureau manquent souvent leur cible.

La gestion de l'espace de bureau présente des défis critiques en matière de budget et d'efficacité pour les responsables informatiques et des installations. Avec le travail flexible et les réunions hybrides devenus la norme, les salles peuvent être entièrement réservées un jour et complètement vides le lendemain.

Cette fluctuation de la fréquentation et l'utilisation apparemment aléatoire de l'espace conduisent souvent à des décisions basées sur des hypothèses, plutôt que sur des décisions basées sur des données.

Mais même les organisations qui collectent des données d'utilisation peuvent ne pas collecter les bonnes données. Selon JLL, une entreprise mondiale de services immobiliers commerciaux et de gestion d'investissements, 74 % des organisations rapportent collecter des données d'utilisation de l'espace, mais seulement 7 % évaluent leurs capacités de données comme excellentes, ce qui met en évidence un écart significatif entre la collecte et l'analyse des données des organisations.

74%

des organisations rapportent collecter des données sur l'utilisation de l'espace

Seulement

7%

évaluent leurs capacités de données comme excellentes



Sans les bonnes données, il est trop facile de prendre de mauvaises décisions concernant la conception de l'espace et l'investissement technologique. Et selon l'International Facilities Management Association, **la mise en œuvre d'une stratégie d'allocation d'espace dynamique peut réduire les coûts immobiliers de 15 % à 30 %**, tandis que Gable estime qu'optimiser l'utilisation de l'espace de bureau et des salles de réunion pourrait faire économiser aux entreprises 11 000 \$ par an par employé.

Alors, comment les responsables des installations, de l'immobilier et des technologies de l'information peuvent-ils aller au-delà des suppositions et utiliser les bonnes données pour trouver un équilibre entre coût, collaboration, confort et efficacité ?

Ce guide explore comment les bonnes informations peuvent aider les dirigeants à maximiser la valeur de leurs espaces de bureau, au bénéfice des employés et de l'entreprise dans son ensemble.

Que devriez-vous mesurer ?

Les organisations devraient se concentrer sur la mesure de deux domaines critiques pour optimiser la fonctionnalité du lieu de travail :

Utilisation de l'espace

Suivre comment les espaces sont utilisés—y compris les modèles d'occupation, les heures de pointe et les tendances d'utilisation—fournit des informations précieuses sur l'efficacité des environnements à soutenir les opérations.

Expérience des employés

Tout aussi important est l'évaluation des conditions de travail, telles que le confort, la qualité de l'air et la productivité, pour comprendre comment elles affectent l'engagement et la satisfaction des employés. Collecter et analyser ces points de données aide les organisations à prendre des décisions éclairées, à identifier les domaines à améliorer et à créer des environnements qui favorisent l'efficacité et le bien-être.

Points de données essentiels sur l'espace de travail

• Taux d'utilisation

À quelle fréquence les bureaux et les salles de réunion sont réellement utilisés par rapport à leur disponibilité.

• Taille des réunions et participation

Le nombre de participants aux réunions et comment cela se compare à la capacité de la salle.

• Les modèles d'occupation des salles

Quels espaces sont utilisés le plus souvent et comment l'utilisation varie d'une pièce à l'autre.

• Heures de pointe d'utilisation

Quand la demande pour les bureaux et les salles de réunion est la plus élevée tout au long de la journée ou de la semaine.

• Conditions environnementales

Des facteurs tels que la température, la qualité de l'air, l'humidité et d'autres indicateurs de confort.

• Utilisation de la technologie

À quelle fréquence les dispositifs de salle de réunion et les outils de collaboration sont-ils utilisés.

Données en action – La taille compte

Les données d'occupation montrent qu'une salle de réunion populaire dépasse régulièrement sa capacité prévue. Les équipes des installations réagissent en ajustant l'agencement, en ajoutant des sièges ou en retirant des meubles inutiles pour mieux soutenir l'utilisation réelle de l'espace.



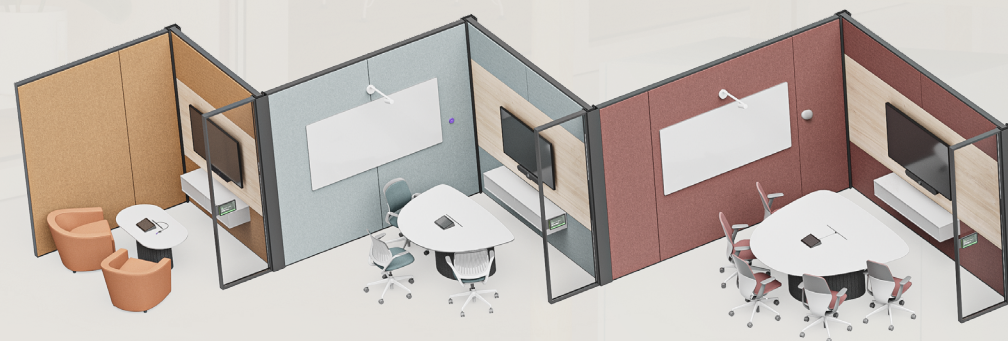
Capturez des informations sur l'espace de travail avec Logitech

Logitech aide les organisations à dresser un tableau précis de l'utilisation réelle des espaces de réunion.

Des dispositifs comme la famille **Rally Bar**, *, **Rally AI Camera**, **Rally AI Camera Pro**, et **Logitech Spot** peuvent détecter la présence et l'occupation dans les salles de réunion, montrant à quelle fréquence les espaces sont utilisés et combien de personnes assistent généralement aux réunions. **Rally Board 65** et **Logitech Spot** surveillent les conditions environnementales pour révéler comment le confort de la salle affecte l'utilisation.

Pendant ce temps, des solutions comme **Tap Scheduler** et **Logitech View** améliorent la visibilité de la planification dans tout le bureau, facilitant la recherche de salles disponibles pour les employés tout en réduisant les conflits.

Ensemble, ces solutions aident les organisations à accéder aux données nécessaires pour comprendre leurs espaces de travail, leur permettant d'éliminer les défis d'utilisation des espaces de réunion et de faire des investissements technologiques et immobiliers plus intelligents.



Optimisez chaque espace avec l'intelligence de Logitech

Occupation des salles

Des caméras alimentées par l'IA détectent la présence et l'occupation dans les espaces de réunion, aidant les équipes à comprendre à quelle fréquence les salles sont utilisées.

Dispositifs : Famille Rally Bar*, Rally AI Camera, Rally AI Camera Pro, Logitech Spot

Tendances de la taille des réunions

Les capacités de comptage de personnes révèlent l'assistance typique aux réunions, aidant les organisations à adapter la taille des salles aux véritables besoins de collaboration.

Dispositifs : Rally Bar family*, Rally Board 65

Conditions environnementales

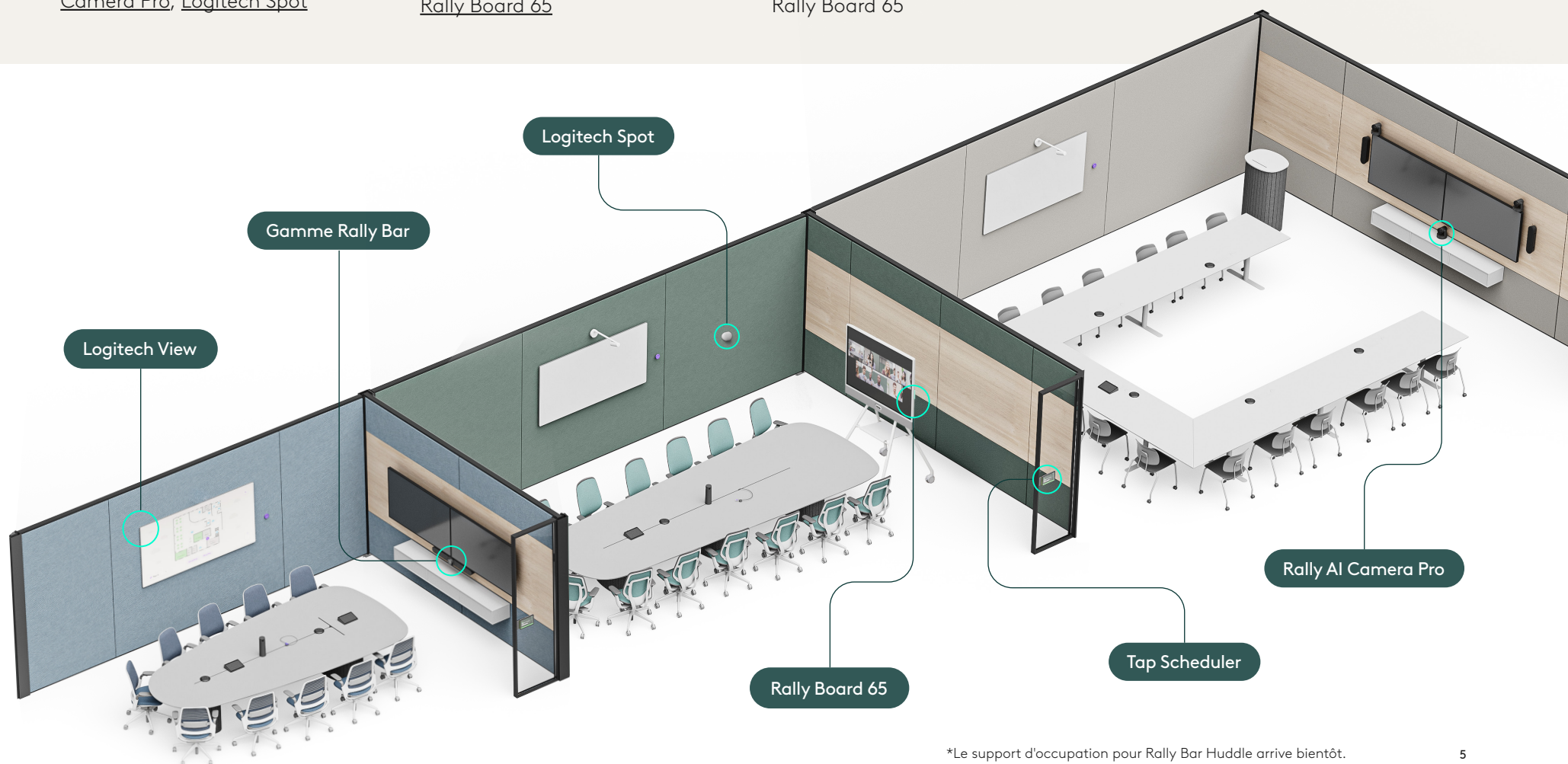
Les capteurs surveillent la température, l'humidité et la qualité de l'air pour garantir des environnements de réunion confortables et productifs.

Dispositifs : Logitech Spot, Rally Board 65

Planification des salles

Les affichages et les cartes numériques, ainsi que le logiciel Logi Tune, montrent la disponibilité des salles en temps réel, aidant les employés à trouver et à réserver rapidement des espaces de réunion.

Dispositifs : Planificateur Tactile, Logitech View

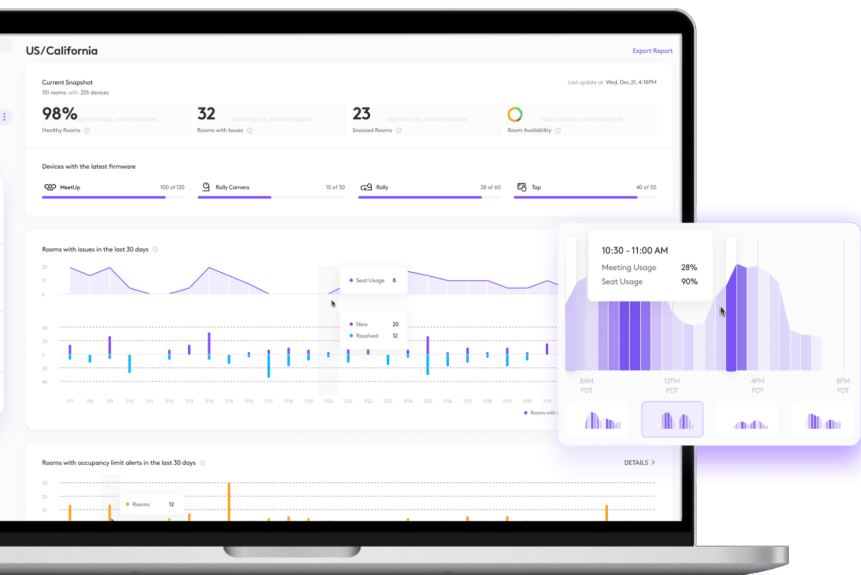


*Le support d'occupation pour Rally Bar Huddle arrive bientôt.

Transformer les données de l'espace de travail en décisions

La collecte de données sur l'espace de travail n'est que la première étape. Les organisations ont également besoin d'un moyen d'analyser ces informations et de les transformer en insights significatifs et exploitables.

Logitech Sync fournit une plateforme centralisée où les équipes de travail peuvent surveiller, gérer et dépanner les salles de réunion, examiner les tendances d'utilisation des espaces et suivre les données environnementales et d'occupation à travers les emplacements. En rassemblant les données de plusieurs appareils, Sync aide les équipes à comprendre comment les espaces sont utilisés et où des améliorations peuvent être apportées.



Statistiques d'occupation

Des données qui révèlent comment les espaces sont réellement utilisés, aidant les équipes à identifier des modèles qui ne sont pas visibles uniquement par les systèmes de réservation.

Actions à entreprendre :

Ces informations peuvent entraîner des améliorations rapides, telles que la mise à jour des directives de réservation ou l'ajustement des aménagements des salles, ainsi que des changements à long terme comme le rééquilibrage du mélange des espaces de réunion pour s'adapter à l'utilisation réelle.

Signaux clés à surveiller :

- Salles surutilisées et sous-utilisées dans tout le bureau
- Inadéquations entre la taille de la salle et la taille réelle de la réunion
- Fréquence des réunions et durée typique par salle

Informations environnementales

Données qui aident les organisations à comprendre comment les conditions de travail affectent l'utilisation des espaces et le confort des employés.

Actions à entreprendre :

Les équipes des installations peuvent agir sur ces données avec des ajustements immédiats, tels que l'amélioration de la ventilation ou du contrôle de la température, et des améliorations à long terme pour créer des environnements de réunion plus cohérents et confortables.

Signaux clés à surveiller :

- Qualité de l'air et niveaux de particules dans des espaces spécifiques.
- Niveaux de CO₂, température et humidité au fil du temps
- Changements dans l'utilisation des salles liés aux conditions environnementales

Données en action – Sessions à haute température

Les capteurs de l'espace de travail révèlent qu'une salle de réunion est rarement utilisée l'après-midi, et les données environnementales montrent que la lumière directe du soleil augmente considérablement la température de la salle après 12 h. Les équipes des installations peuvent utiliser cette information pour installer des stores et ajuster les horaires de climatisation afin de rendre l'espace confortable en tout temps.

Des données plus solides. Des expériences rehaussées.

Les données d'utilisation de l'espace de travail deviennent précieuses lorsque les organisations les utilisent pour améliorer le fonctionnement de leurs bureaux.

Les informations sur l'occupation des salles, la taille des réunions et les conditions environnementales peuvent mettre en évidence des opportunités d'optimiser la conception et l'utilisation des espaces :

- Ajuster le mélange des tailles de salles de réunion pour correspondre à l'assistance typique aux réunions
- Introduire des politiques qui aident à équilibrer la demande pendant les jours de bureau de pointe
- Effectuer des changements rapides d'aménagement ou de sièges pour mieux soutenir l'utilisation des espaces
- Équiper davantage d'espaces de solutions de collaboration pour augmenter la disponibilité
- Activez les fonctionnalités Logitech Sync telles que la réservation automatique et la libération automatique pour libérer des salles inutilisées.

En surveillant en continu les tendances d'utilisation des espaces de réunion, les organisations peuvent affiner leurs environnements de bureau pour mieux soutenir la façon dont les gens travaillent et collaborent, et tirer le meilleur parti de leurs salles et équipements existants.

Données en action – Réunions fantômes

Les salles de réunion sont réservées régulièrement, mais elles ne sont pas toujours utilisées pendant le temps réservé. Ces « réunions fantômes » peuvent entraîner jusqu'à **30 heures par mois de perte de productivité**. En utilisant la libération automatique dans Logitech Sync, les réservations inutilisées peuvent être automatiquement annulées après un certain temps, améliorant ainsi la disponibilité des salles de réunion.

Transformez les idées en actions

Lorsque les organisations agissent sur des informations réelles concernant l'espace de travail, elles débloquent une meilleure disponibilité des salles de réunion, améliorent l'expérience des employés et éliminent le gaspillage de ressources. À mesure que les modes de travail évoluent, les décisions basées sur les données garantissent que les bureaux restent efficaces, confortables et alignés sur les objectifs commerciaux.

Les solutions de bureau Logitech—combinant des dispositifs intelligents avec une gestion centralisée et des analyses—permettent aux organisations d'accéder à des données exploitables pour apporter des améliorations ciblées.

Commencez à transformer votre bureau en un centre dynamique et collaboratif en tirant parti des solutions Logitech pour comprendre, optimiser et réaliser pleinement la valeur de vos espaces de travail.

Prêts à surmonter les défis des espaces complexes ?

[CONTACTEZ-NOUS](#)



logitech for business

Amériques
3930 North First St
San Jose, CA 95134 É.-U.

Logitech Europe S.A.
EPFL - Quartier de l'Innovation
Centre de l'Innovation Daniel
Borel
CH - 1015 Lausanne

Logitech Asia Pacific Ltd.
Tél. : 852-2821-5900
Fax : 852-2520-2230

© 2026 Logitech. Logitech, le logo Logitech et les autres marques Logitech sont la propriété exclusive de Logitech et sont susceptibles d'être déposés. Toutes les autres marques sont la propriété exclusive de leurs détenteurs respectifs. Logitech décline toute responsabilité en cas d'erreurs dans cette publication. Les informations énoncées dans ce document peuvent faire l'objet de modifications sans préavis.

Publié en mai 2026