

Des données plus fiables sur l'espace de travail. De meilleures décisions.

Découvrez comment les informations collectées par les dispositifs Logitech aident à améliorer la collaboration, à enrichir l'expérience des employés et à maximiser la valeur des investissements dans l'environnement de travail.



Pourquoi les décisions liées à l'espace de bureau font souvent fausse route.

La gestion de l'espace de bureau pose des défis critiques en matière de budget et d'efficacité pour les responsables informatiques et des installations. Le travail flexible et les réunions hybrides étant devenus la norme, les salles peuvent être entièrement occupées un jour et complètement vides le lendemain.

Cette fréquentation variable et l'utilisation apparemment aléatoire de l'espace mènent souvent à des décisions fondées sur des hypothèses, plutôt que sur des données.

Mais même les entreprises qui collectent des données d'utilisation peuvent ne pas collecter les données appropriées. Selon [JLL](#), une société internationale spécialisée dans les services immobiliers commerciaux et de gestion d'investissements, 74 % des entreprises déclarent collecter des données d'utilisation de l'espace, mais seulement 7 % évaluent leurs capacités en matière de données comme excellentes, ce qui met en évidence un écart significatif entre la collecte et l'analyse des données au sein de ces entreprises.

74 %

des entreprises rapportent qu'elles collectent des données sur l'utilisation de l'espace

Seulement

7 %

d'entre elles estiment que leurs capacités en matière de données sont excellentes



Sans les données correctes, de mauvaises décisions concernant la conception de l'espace et l'investissement technologique sont vite prises. Et selon l'[International Facilities Management Association](#), la mise en œuvre d'une stratégie dynamique d'allocation d'espace peut réduire les coûts liés aux locaux de 15 % à 30 %, tandis que [Gable](#) estime qu'optimiser l'utilisation de l'espace de bureau et des salles de réunion pourrait faire économiser aux entreprises 11 000 dollars par an et par employé.

Alors, comment les responsables des installations, des espaces et des services informatiques peuvent-ils dépasser les approximations et utiliser les bonnes données pour trouver le bon équilibre entre coût, collaboration, confort et efficacité ?

Ce guide se penche sur la façon dont les bonnes informations peuvent aider les dirigeants à maximiser la valeur de leurs espaces de bureau, au bénéfice des employés et de l'entreprise dans son ensemble.

Que devez-vous mesurer ?

Les entreprises doivent se concentrer sur la mesure de deux domaines critiques pour optimiser la fonctionnalité du lieu de travail :

Utilisation de l'espace

Un suivi de l'utilisation des espaces, y compris des modèles d'occupation, des heures de pointe et des tendances d'utilisation, fournit des informations précieuses sur la manière dont les environnements contribuent efficacement (ou non) aux opérations.

Expérience des employés

L'évaluation des conditions de travail, telles que le confort, la qualité de l'air et la productivité, est tout aussi importante pour comprendre en quoi elles influent sur l'implication et la satisfaction des employés. La collecte et l'analyse de ces points de données aide les entreprises à prendre des décisions éclairées, à identifier les domaines à améliorer et à créer des environnements qui favorisent l'efficacité et le bien-être.

Points de données essentiels sur l'espace de travail

• Taux d'utilisation

Fréquence à laquelle les bureaux et les salles de réunion sont réellement utilisés par rapport à leur disponibilité.

• Taille des réunions et participation

Nombre de participants aux réunions par rapport à la capacité de la salle.

• Modèles d'occupation des salles

Espaces les plus souvent utilisés et façon dont l'utilisation varie selon les pièces.

• Heures de pointe d'utilisation

Quand la demande de bureaux et de salles de réunion est la plus élevée au cours de la journée ou de la semaine.

• Conditions environnementales

Facteurs tels que la température, la qualité de l'air, l'humidité et d'autres indicateurs de confort.

• Utilisation de la technologie

Fréquence à laquelle les dispositifs de salle de réunion et les outils de collaboration sont utilisés.

Données en action – La taille compte

Les données d'occupation montrent qu'une salle de réunion populaire dépasse régulièrement sa capacité prévue. Les responsables des installations réagissent en changeant l'agencement, en ajoutant des sièges ou en retirant des meubles inutiles afin que les espaces soient plus adaptés à l'utilisation réelle.





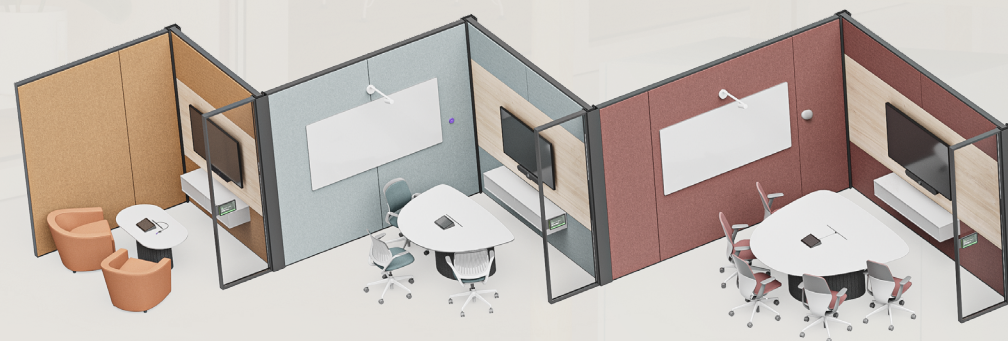
Obtenez des informations sur l'espace de travail avec Logitech

Logitech aide les entreprises à dresser un tableau précis de l'utilisation réelle des espaces de réunion.

Des dispositifs comme la famille **Rally Bar***, **Rally AI Camera**, **Rally AI Camera Pro** et **Logitech Spot** peuvent détecter la présence dans les salles de réunion et leur taux d'occupation, afin de montrer à quelle fréquence les espaces sont utilisés et combien de personnes assistent généralement aux réunions. **Rally Board 65** et **Logitech Spot** surveillent les conditions environnementales afin d'établir un rapport entre le confort de la salle et l'utilisation.

Pendant ce temps, des solutions telles que **Tap Scheduler** et **Logitech View** améliorent la visibilité de la planification dans l'ensemble de l'espace de travail en facilitant la recherche de salles disponibles pour les employés tout en réduisant les conflits.

Ensemble, ces solutions aident les entreprises à accéder aux données nécessaires pour comprendre leurs espaces de travail, ce qui leur permet d'éliminer les difficultés liées à l'utilisation des espaces de réunion et de faire des investissements technologiques et immobiliers plus intelligents.



Optimisez chaque espace avec l'intelligence Logitech

Occupation des salles

Les caméras pilotées par l'IA détectent la présence et l'occupation dans les espaces de réunion afin d'aider les équipes à comprendre à quelle fréquence les salles sont utilisées.

Dispositifs : Famille Rally Bar*, Rally AI Camera, Rally AI Camera Pro, Logitech Spot

Tendances en termes de taille des réunions

Les fonctions de comptage de personnes révèlent le nombre habituel de participants aux réunions, ce qui permet aux entreprises d'adapter les tailles de salle aux besoins réels de collaboration.

Dispositifs : Famille Rally Bar*, Rally Board 65

Conditions environnementales

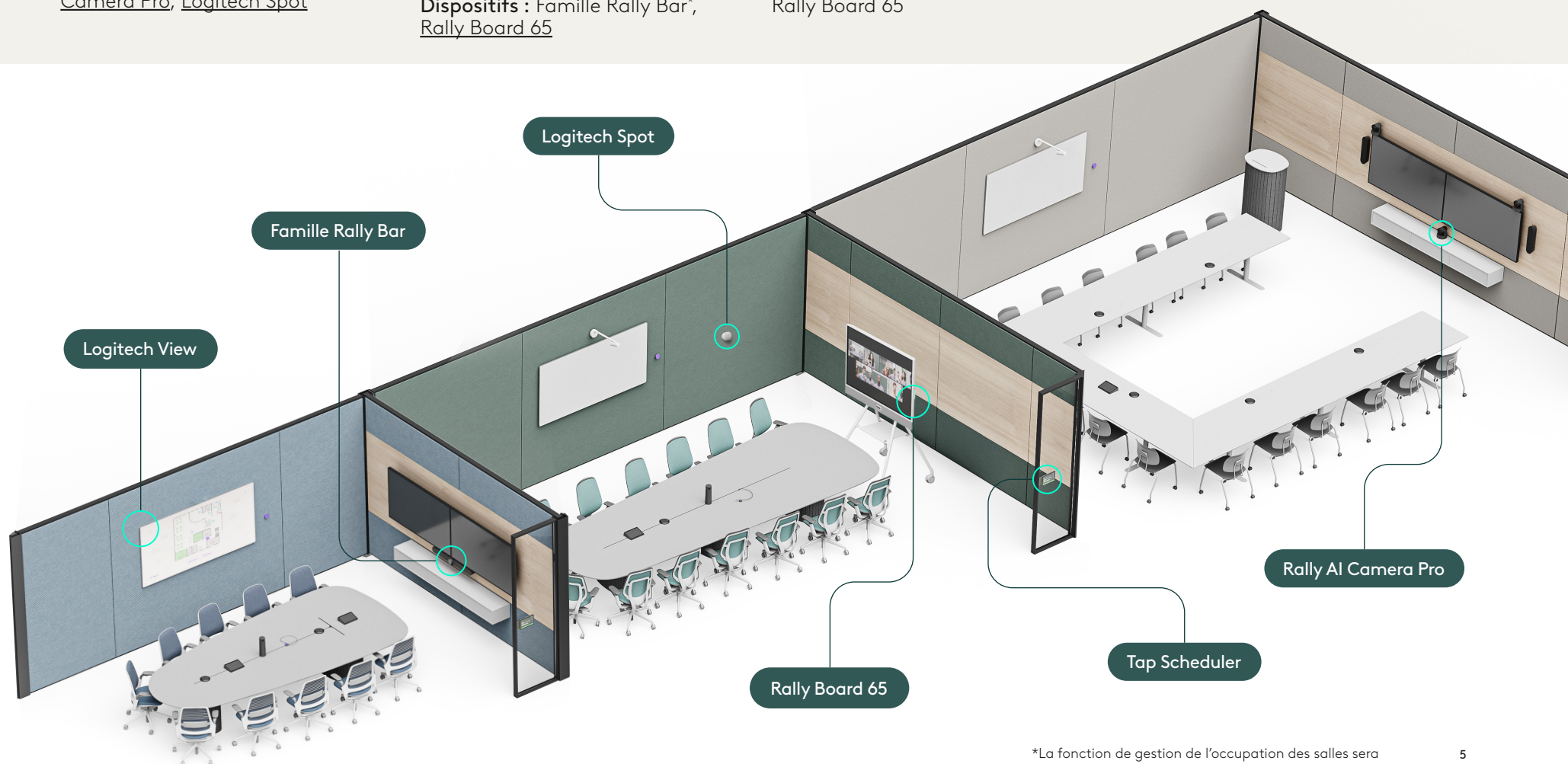
Des capteurs surveillent la température, l'humidité et la qualité de l'air afin que les environnements de réunion restent confortables et productifs.

Dispositifs : Logitech Spot, Rally Board 65

Planification des salles

Les affichages et les cartes numériques, ainsi que le logiciel Logi Tune, indiquent la disponibilité des salles en temps réel, ce qui permet aux employés de trouver et de réserver rapidement des espaces de réunion.

Dispositifs : Tap Scheduler, Logitech View

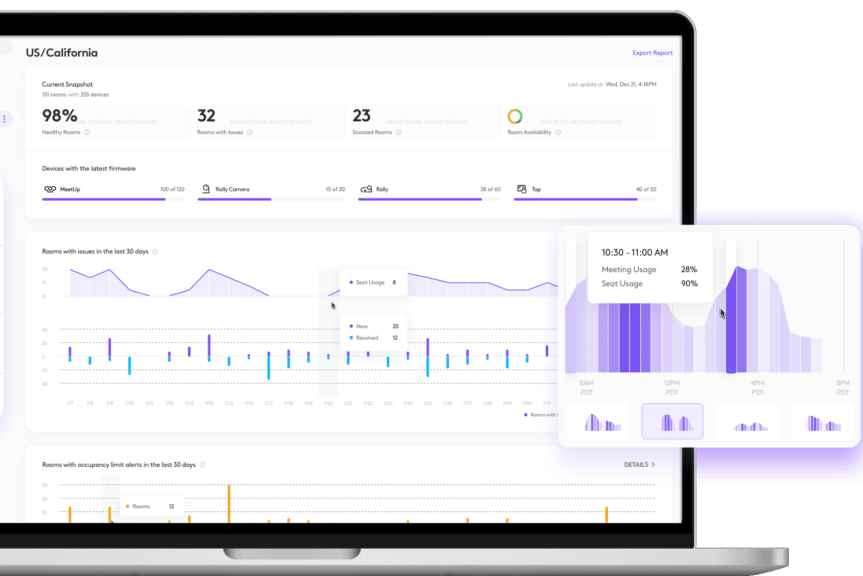


*La fonction de gestion de l'occupation des salles sera bientôt disponible pour Rally Bar Huddle.

Transformer les données de l'espace de travail en décisions

La collecte de données sur l'espace de travail n'est que la première étape. Les entreprises ont également besoin d'outils pour analyser ces informations et les transformer en informations pertinentes et exploitables.

Logitech Sync fournit une plateforme centralisée permettant aux équipes de travail de surveiller, gérer et résoudre les problèmes des salles de réunion, d'examiner les tendances d'utilisation des espaces et de suivre les données environnementales et d'occupation sur l'ensemble des sites. En rassemblant les données de plusieurs appareils, Sync aide les équipes à comprendre comment les espaces sont utilisés et où des améliorations sont nécessaires.



Statistiques relatives à l'occupation

Des données qui révèlent comment les espaces sont réellement utilisés, afin d'aider les équipes à identifier des modèles qui ne sont pas visibles uniquement via les systèmes de réservation.

Actions à entreprendre :

Ces informations peuvent entraîner des améliorations rapides, telles que la mise à jour des conseils de réservation ou l'ajustement des configurations de salle, ainsi que des changements à long terme comme une redistribution des espaces de réunion en fonction des utilisations constatées.

Signaux clés à surveiller :

- Salles sur-utilisées et sous-utilisées dans tout le bureau
- Inadéquations entre la taille de la salle et la dimension réelle de la réunion
- Fréquence des réunions et durée typique par salle

Informations environnementales

Des données qui aident les entreprises à comprendre de quelle manière les conditions de travail affectent l'utilisation de l'espace et le confort des employés.

Signaux clés à surveiller :

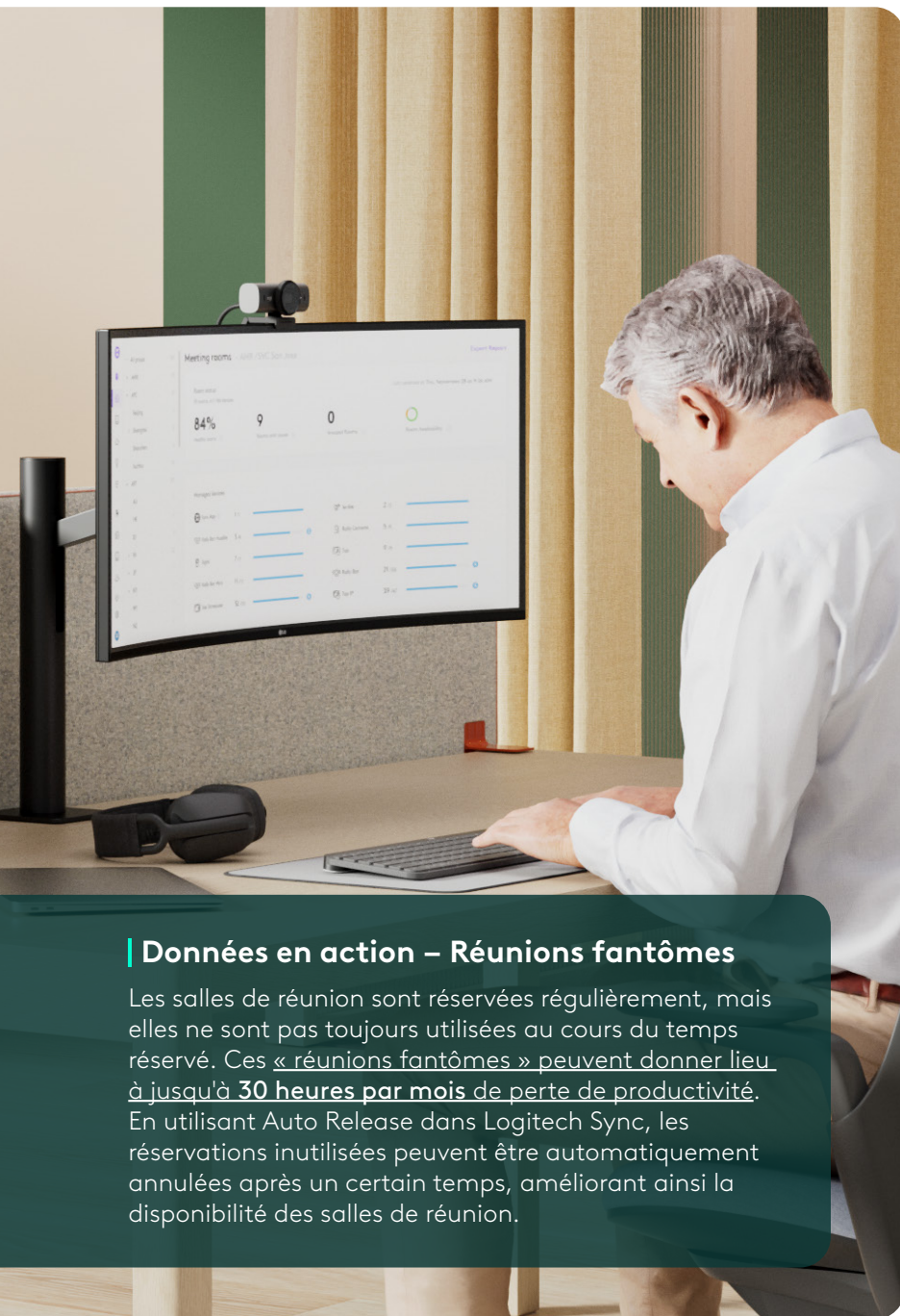
- La qualité de l'air et les niveaux de particules dans des espaces spécifiques
- Les niveaux de CO₂, la température et l'humidité au fil du temps
- Les variations en termes d'utilisation des salles liées aux conditions environnementales

Actions à entreprendre :

Les responsables des installations peuvent agir sur ces données en effectuant des ajustements immédiats, par exemple en optimisant la ventilation ou en contrôlant la température, et en apportant des améliorations à long terme pour créer des environnements de réunion plus cohérents et confortables.

Données en action –Réunions dans des salles trop chaudes

Les capteurs dans les espaces de travail révèlent qu'une salle de réunion est rarement utilisée l'après-midi, et les données environnementales montrent que la lumière directe du soleil augmente considérablement la température de la salle après midi. Les responsables des installations peuvent se servir de ces connaissances pour installer des stores et ajuster les horaires de climatisation afin de rendre l'espace confortable à tout moment.



Données en action – Réunions fantômes

Les salles de réunion sont réservées régulièrement, mais elles ne sont pas toujours utilisées au cours du temps réservé. Ces « réunions fantômes » peuvent donner lieu à jusqu'à **30 heures par mois** de perte de productivité. En utilisant Auto Release dans Logitech Sync, les réservations inutilisées peuvent être automatiquement annulées après un certain temps, améliorant ainsi la disponibilité des salles de réunion.

Des données plus solides. Des expériences enrichies.

Les données d'utilisation de l'espace de travail deviennent précieuses lorsque les entreprises les utilisent pour améliorer le fonctionnement de leurs bureaux.

Les données relatives à l'occupation des salles, la taille des réunions et les conditions environnementales peuvent mettre en évidence des possibilités d'optimisation de la conception et de l'utilisation des espaces :

- Adapter la distribution des tailles des salles de réunion en fonction de l'occupation habituelle pendant les réunions
- Mettre en place des politiques qui aident à équilibrer la demande pendant les jours de pointe au bureau
- Effectuer des changements d'agencement ou de sièges rapides pour mieux répondre au type d'utilisation des espaces
- Équiper davantage d'espaces de solutions de collaboration pour augmenter la disponibilité
- Activer les fonctionnalités Logitech Sync telles que la réservation automatique Auto Book et la libération automatique Auto Release pour libérer les salles inutilisées

En surveillant en continu les tendances d'utilisation des espaces de réunion, les entreprises peuvent adapter leurs environnements de bureau afin qu'ils soient plus en phase avec la manière dont les gens travaillent et collaborent, et tirer le meilleur parti de leurs salles et équipements existants.

Transformer l'information en action

Lorsque les entreprises s'appuient sur des données concrètes concernant leurs espaces de travail, elles débloquent une meilleure disponibilité des salles de réunion, améliorent l'expérience des employés et éliminent le gaspillage de ressources. À mesure que les modes de travail évoluent, les décisions fondées sur les données garantissent que les bureaux restent efficaces, confortables et alignés sur les objectifs de l'entreprise.

Les solutions de travail Logitech, combinant des dispositifs intelligents avec une gestion et des analyses centralisées, permettent aux entreprises d'accéder à des données exploitables pour apporter des améliorations ciblées.

Commencez à transformer votre bureau en un hub dynamique et collaboratif avec les solutions Logitech pour comprendre, optimiser et tirer parti du plein potentiel de vos espaces de travail.

Prêt à surmonter les défis des espaces complexes ?

[NOUS CONTACTER](#)



logitech for business

Amériques
3930 North First St
San Jose, CA 95134
États-Unis

Logitech Europe S.A.
EPFL - Quartier de l'Innovation
Centre de l'Innovation Daniel
Borel
CH - 1015 Lausanne

Logitech Asia Pacific Ltd.
Tél. : 852-2821-5900
Fax : 852-2520-2230

© 2026 Logitech. Logitech, le logo Logitech et les autres marques Logitech sont la propriété exclusive de Logitech et sont susceptibles d'être déposés. Toutes les autres marques sont la propriété exclusive de leurs détenteurs respectifs. Logitech décline toute responsabilité en cas d'erreurs dans cette publication. Les informations énoncées dans ce document peuvent faire l'objet de modifications sans préavis.

Publié en mai 2026