

# Du simple atout à la nécessité vitale :

Pourquoi la technologie AV  
façonne désormais la réussite  
institutionnelle

Les dernières recherches d'AVIXA et de  
Logitech révèlent comment la performance  
technologique influence la rétention des  
enseignants, la satisfaction des étudiants et la  
réussite institutionnelle.

logitech®



# La technologie détermine la survie des établissements

Les établissements d'enseignement supérieur subissent une pression croissante pour offrir des environnements d'apprentissage numérique sans faille tout en gérant des budgets plus serrés, une infrastructure vieillissante et des attentes croissantes de la part des étudiants et des enseignants.

Pour mieux comprendre comment la performance technologique affecte l'enseignement, l'apprentissage et la stabilité institutionnelle, AVIXA et Logitech ont mené une étude à grande échelle auprès des parties prenantes de l'enseignement supérieur en Amérique du Nord et en Europe.

La recherche révèle que la technologie AV n'est plus un « simple atout ». Elle est devenue un élément essentiel du succès institutionnel. Lorsque les systèmes AV échouent, l'impact va bien au-delà d'un simple cours. Les interruptions technologiques perturbent l'enseignement, frustrent les enseignants et réduisent l'engagement des étudiants. Au fil du temps, ces expériences influencent la façon dont les étudiants et les enseignants évaluent leur établissement.



1 / 3

ENSEIGNANTS

&



1 / 4

ÉTUDIANTS

ont **envisagé de quitter** leur établissement en raison d'une technologie obsolète.

Les institutions qui préparent l'avenir de leurs écosystèmes AV créent des salles de classe qui soutiennent l'apprentissage hybride, simplifient la gestion informatique et améliorent l'expérience d'enseignement globale.

# À propos de l'étude

Étude sur la technologie de l'enseignement supérieur AVIXA + Logitech enquête auprès de 1 830 parties prenantes de l'enseignement supérieur.

Parmi les participants :



**523**  
PROFESSIONNELS AV/IT



**636**  
ENSEIGNANTS



**671**  
ÉLÈVES

Les répondants représentaient des institutions à travers l'Amérique du Nord et l'Europe, fournissant ainsi le point de vue de ceux qui gèrent la technologie AV, enseignent avec elle et s'en servent pour apprendre.

# L'enseignement supérieur est entré dans l'ère de l'apprentissage partout

Les étudiants ne vivent plus l'apprentissage en un seul lieu. L'instruction se déplace désormais de manière fluide entre les salles de classe, les espaces de collaboration, les chambres d'étudiants et les environnements à distance. Les enseignants combinent l'instruction en direct, le contenu enregistré et les outils de collaboration numérique pour soutenir les modèles d'enseignement en évolution.

Au mieux, ce changement est vécu comme un « Learning Everywhere », soit un apprentissage partout, permettant des expériences d'enseignement et d'apprentissage homogène à travers plusieurs environnements grâce à la collaboration vidéo et à la technologie AV intégrée.



# L'enseignement moderne se déroule à travers plusieurs modalités d'apprentissage

La recherche Logitech + AVIXA révèle que les institutions soutiennent de plus en plus de multiples formats d'enseignement simultanément.



## TOUS ENSEMBLE

L'instructeur et les étudiants se rassemblent dans la même salle de classe.



## TOUS SÉPARÉS

Les cours se déroulent entièrement en ligne.



## À L'INTÉRIEUR ET À L'EXTÉRIEUR

L'instruction hybride connecte des participants en personne et à distance.



## DÉBORDEMENT

De grandes classes s'étendent sur plusieurs salles connectées.



## PRÉPARATION À L'AVANCE

Les enseignants préparent du contenu numérique avant le cours.



## RATTRAPAGE

Les étudiants consultent les leçons enregistrées.



## INDÉPENDANT

Révision et étude indépendantes.



## IMMERSION

Environnements d'apprentissage basés sur la simulation ou XR.

Soutenir ces modalités nécessite une technologie AV qui capture clairement l'instruction, soutienne la collaboration et s'intègre parfaitement dans les environnements d'apprentissage.

# Les salles de classe et les espaces de réunion restent la priorité d'investissement principale

Parmi les établissements prévoyant des projets d'investissement au cours de l'année à venir :



investir dans les salles de classe

82 %



investir dans les salles de réunion

80 %

Ces espaces se situent au cœur de l'enseignement et de la collaboration. Ils doivent soutenir une communication claire, une participation flexible et un accès constant aux outils numériques.

Des solutions telles que la **gamme Logitech Rally** et le **Rally Camera Streamline Kit** aident les établissements à équiper des salles de classe de différentes tailles avec des capacités fiables de capture de contenu et de collaboration vidéo.

## ZOOM SUR LES SOLUTIONS



### GAMME LOGITECH RALLY

- Systèmes de collaboration vidéo flexibles conçus pour des salles de classe de tailles variées.



### LOGITECH RALLY CAMERA STREAMLINE KIT

- Une solution de déploiement simplifiée pour une capture vidéo fiable et un apprentissage hyflex stimulant.

# La collaboration stimule l'investissement technologique.

Les établissements investissent le plus dans les outils de collaboration et le matériel compatible.

Parmi les principaux domaines d'investissement :



**OUTILS DE COLLABORATION**



**HAUT-PARLEURS**



**MATÉRIEL DE VISIOCONFÉRENCE**



**WEBCAMS**



**MICROPHONES AUTONOMES**

Ces technologies aident les instructeurs à stimuler les étudiants, à soutenir l'apprentissage hybride et à permettre une collaboration flexible dans différents environnements.

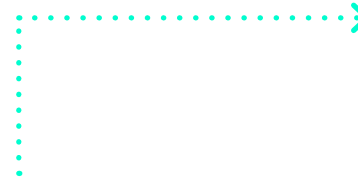
Des solutions telles que la **caméra sans fil Logitech Mevo** et la **webcam Logitech Brio 4K** soutiennent la collaboration tant au niveau de la classe qu'à celui de l'individu, aidant les instructeurs à capturer du contenu et à communiquer clairement.

## ZOOM SUR LES SOLUTIONS



### CAMÉRA SANS FIL LOGITECH MEVO

- Capture vidéo flexible conçue pour des environnements de classe dynamiques et d'apprentissage hybride.



### WEBCAM LOGITECH BRIO



- Webcams de haute qualité conçues pour une collaboration vidéo claire et un enseignement efficace.

# Les étudiants s'attendent à ce que l'apprentissage hybride fonctionne sans accroc

L'apprentissage hybride continue de façonner les attentes des étudiants.



**51 %** DES ÉTUDIANTS

envisagent des cours hybrides lors du choix des établissements

Le corps professoral signale des défis liés au matériel et à la qualité vidéo. Les étudiants signalent des problèmes de connectivité et d'accès. Ces défis rendent difficile la mise en œuvre d'un apprentissage hybride sans faille.

Des salles de classe hybrides fiables nécessitent un audio clair, un cadrage intelligent de la caméra et une intégration transparente.

Des solutions telles que **Rally Board 65**, **Reach Content Camera** et **Scribe Whiteboard Camera** aident les établissements à favoriser la participation et la visibilité hybrides.

## ZOOM SUR LES SOLUTIONS

### LOGITECH RALLY BOARD 65 →

- Écran de collaboration tout-en-un combinant vidéo, tableau blanc et tactile.



### ← CAMÉRA DE CONTENU RÉGLABLE LOGITECH REACH

- Caméra de contenu flexible pour un enseignement dynamique.

### CAMÉRA POUR TABLEAU BLANC LOGITECH SCRIBE ↓

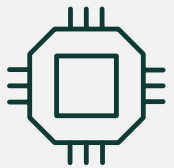
- Caméra pour tableau blanc alimentée par l'IA pour partager du contenu analogique.



# La complexité technologique pèse sur les équipes informatiques.

Les enseignants et les étudiants rencontrent fréquemment des défis technologiques qui perturbent l'enseignement et l'apprentissage.

## OBSTACLES RENCONTRÉS PAR LES ENSEIGNANTS



**77 %**

PANNES MATÉRIELLES



**66 %**

ÉCHECS VIDÉO



**66 %**

PROBLÈMES D'ACCÈS AUX LOGICIELS

## OBSTACLES RENCONTRÉS PAR LES ÉTUDIANTS



**66 %**

PROBLÈMES DE CONNEXION



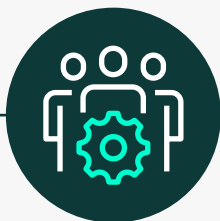
**61 %**

PERTURBATIONS DE CONNECTIVITÉ



**52 %**

PROBLÈMES D'ACCÈS AUX LOGICIELS



Les équipes informatiques font face à des défis supplémentaires:



RESSOURCES HUMAINES LIMITÉES



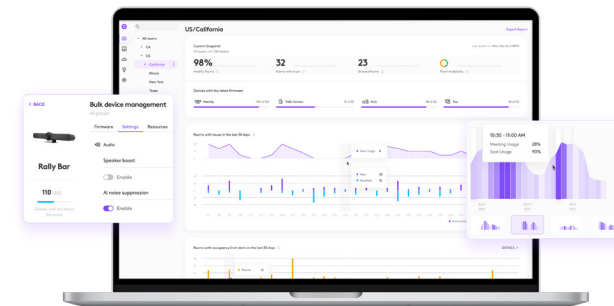
CONTRAINTES BUDGÉTAIRES



PROBLÈMES D'INTEROPÉRABILITÉ

Des outils de gestion centralisée aident à réduire la complexité et à soutenir des opérations plus efficaces.

## ZOOM SUR LES SOLUTIONS



### LOGITECH SYNC

- Logiciel de gestion des appareils et des espaces pour soutenir les salles de classe hybrides.



### LOGITECH SPOT

- Dispositif de détection conçu pour simplifier la supervision informatique et la performance des appareils.

# Des investissements plus intelligents génèrent une valeur à long terme

Les institutions améliorent ce qu'elles ont déjà avant de financer de nouvelles technologies.



**65 %**

affirment que les équipements obsolètes influencent les dépenses technologiques



**64 %**

affirment que les objectifs institutionnels façonnent les décisions technologiques

Remplacer l'équipement à lui seul ne résout pas les défis à long terme. Les écosystèmes A/V intégrés aident les institutions à offrir une facilité d'utilisation, à répondre aux demandes actuelles et à soutenir la croissance à long terme.

# Construire un écosystème technologique simplifié sur le campus

Les systèmes intégrés soutiennent l'apprentissage hybride, la capture de cours et la collaboration dans les environnements du campus.



Une technologie fiable contribue à la durabilité institutionnelle et au succès à long terme.



Les institutions qui investissent stratégiquement aujourd'hui créent des environnements d'apprentissage flexibles qui soutiennent les modèles d'enseignement en évolution.

“

La meilleure technologie A/V est un partenaire invisible dans l'éducation, amplifiant le lien sans devenir une préoccupation majeure.

**DR. LANCE FORD**

RESPONSABLE DE LA STRATÉGIE DE VENTE |  
ENSEIGNEMENT

**zoom**

Lisez  
l'intégralité du  
rapport [ici](#).

Explorez les solutions  
Logitech  
[Logitech.com/education](https://www.logitech.com/education)

**logitech**® for education

© 2026 Logitech. Logitech, Logi et leurs logos sont des marques commerciales ou déposées de Logitech Europe S.A. ou de ses filiales aux États-Unis et/ou dans d'autres pays. Toutes les autres marques sont la propriété exclusive de leurs détenteurs respectifs. Logitech décline toute responsabilité en cas d'erreurs dans cette publication. Les informations énoncées dans ce document peuvent faire l'objet de modifications sans avis préalable.

