



## FICHE TECHNIQUE

# LoRaWAN Gateway pour Logitech Spot

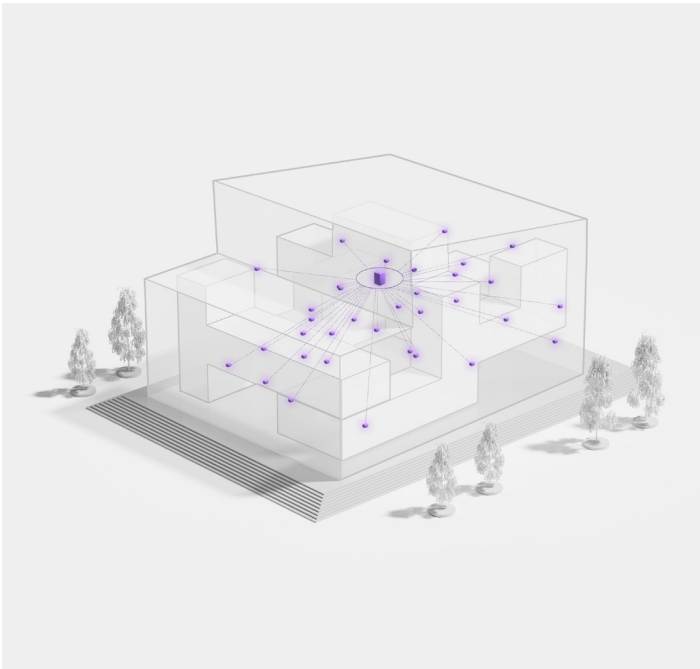
### Hub de passerelle d'intérieur Kerlink configuré pour les capteurs Logitech Spot

Connectez des centaines de capteurs Logitech Spot dans un bureau ou un espace de travail grâce à la passerelle d'intérieur LoRaWAN Gateway de Kerlink.

Dans les emplacements sans dispositif Logitech CollabOS comme Tap Scheduler ou Rally Bar, cette passerelle fournit un hub de connexion pour les données des capteurs.

**Remarque:** La connectivité LoRaWAN n'est pas disponible dans toutes les régions. [Voir ici](#) pour tous les détails.

**logitech®**



## Une seule passerelle, une couverture étendue

La passerelle est en mesure de connecter des centaines de dispositifs via son réseau longue portée (LoRaWAN).

Remarque : L'intensité de la connexion de chaque site dépend des matériaux de construction et de la densité de l'environnement urbain. Consultez [cet article](#) pour obtenir des conseils sur le positionnement.

## Trouver un emplacement central

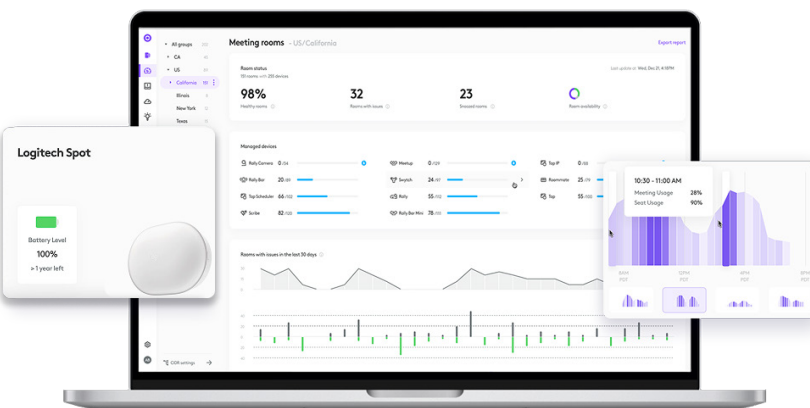
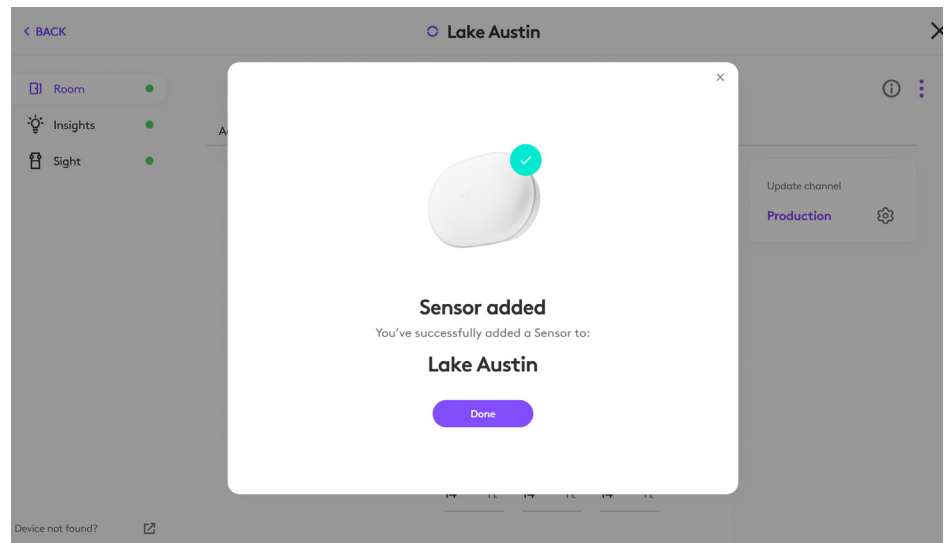
Une configuration solide commence par un bon positionnement central. Choisissez un emplacement qui maximise la couverture, comme une salle de serveurs ou une pièce au centre du bâtiment. Provisionnez la passerelle avec Sync, puis activez les capteurs Spot pour finaliser la connectivité LoRaWAN. Sachez que les matériaux denses tels que le béton et la brique peuvent nuire à la puissance du signal\*.

\*Remarque : Pour une connectivité maximale, consultez les instructions sur l'orientation optimale de l'antenne dans notre [manuel d'assistance produit](#).

## Norme de connectivité sécurisée

La plateforme se connecte aux capteurs via le protocole sécurisé LoRaWAN, qui garantit un chiffrement de bout en bout et la sépare de votre réseau Wi-Fi. Pour une sécurité renforcée, elle peut être placée à l'extérieur de votre pare-feu réseau et transmettre en toute sécurité toutes les données des capteurs à la plateforme Sync pour la surveillance et la gestion.

Consultez cet [article](#) pour en savoir plus sur le protocole LoRaWAN.



## Simplicité de gestion avec Sync

Surveillez et gérez la passerelle et les capteurs Spot via Sync, la plateforme Logitech qui permet de gérer tous vos dispositifs et espaces de collaboration.

<b>Général</b>	<p>Sniffer pour le mécanisme Listen Before Talk (LBT)</p> <p>Conforme aux exigences d'analyse du spectre</p> <p>Boîtier : IP30</p> <p>CPU : ARM Cortex A9</p> <p>DDRAM 256 Mo</p> <p>8 Go eMMC (6 Go disponible pour l'utilisateur)</p>	<b>Connectivité</b>	<p>Ethernet 10/100 Mb/s</p> <p>Connectivité réseau : Wi-Fi 2,4 GHz et Ethernet (RJ45)</p> <p>Sensibilité réception : -141 dBm (SF12)</p> <p>Puissance d'émission mesurée : configurable de 5dBm à 27dBm</p> <p>Gain de crête de 3 dBi pour antenne pivotante LoRa</p>
<b>Dimensions</b>	<p>Hauteur : 160 mm</p> <p>Largeur : 90 mm</p> <p>Profondeur : 35 mm</p> <p>Poids : 162 g</p>	<b>Environnement</b>	<p>Plage de -20 °C à +55 °C (pour passerelle uniquement, sans alimentation)</p> <p>Humidité : 5 à 95 %</p>
<b>Compatibilité</b>	<p>Compatible uniquement avec le capteur Logitech Spot dans certains pays, <a href="#">voir ici</a> pour plus de détails.</p> <p>Micrologiciel requis pour la configuration et la gestion. Pour plus de détails, consultez <a href="http://hub.sync.logitech.com/logitech-spot">hub.sync.logitech.com/logitech-spot</a></p>	<b>Sécurité</b>	<p>Option SecureBoot (micrologiciel signé)</p> <p>Stockage sécurisé (clés et certificats dans une zone sécurisée) via un environnement d'exécution fiable (TEE),</p> <p>Liens sécurisés et protection de connexion réseau (mTLS)</p> <p>Redémarrage (watchdog) et récupération à la configuration de gestion précédente (ou à la configuration d'usine si le problème de démarrage n'est pas résolu)</p>
<b>Batterie et alimentation</b>	<p>Boîtier d'alimentation (100-240 V, 12 V, 0,5 A) avec connecteur jack fourni</p> <p>2,5 mm/5,5 mm</p>	<b>Contenu de l'emballage</b>	<p>Passerelle LoRa d'intérieur</p> <p>Boîtier d'alimentation</p> <p>Documentation utilisateur</p> <p>Adaptateurs de prise régionaux</p>
<b>Ports et interfaces</b>	<p>RJ45</p> <p>Bouton poussoir WPS</p> <p>LED programmables : 1 LED (vert/rouge) pour l'état de marche, 1 LED (vert/rouge) pour l'état de la connexion principale, 1 LED (vert/rouge) pour l'activité de réception/émission radio LoRa®</p> <p>USB (type A) : pour la configuration</p> <p>SMA ou RP-SMA : pour l'antenne LoRa</p> <p>Bouton de réinitialisation</p>	<b>Garantie</b>	<p>Garantie matérielle limitée. Extension de garantie disponible à l'achat. Pour plus de détails, rendez-vous sur <a href="http://www.logitech.com/kerlink-lorawan-gateway">www.logitech.com/kerlink-lorawan-gateway</a></p>
<b>Fixation</b>	<p>Fixation murale par 2 trous ovales ou positionnement sur une table (4 dômes)</p>	<b>Numéros de référence</b>	<p>Amériques 950-000122</p> <p>Asie-Pacifique, Israël 950-000123</p> <p>Europe, Moyen-Orient et Afrique 950-000124</p>