

Le défi des agences fédérales civiles

Les agences fédérales civiles font face à des pressions urgentes pour remplir leur mission, mais des outils et des espaces de travail obsolètes, ainsi que des budgets limités, rendent cela plus difficile que jamais. Les dynamiques changeantes, y compris l'augmentation des attentes des citoyens, les changements de personnel, les réorganisations d'agences en cours et des équipes de plus en plus distribuées, imposent de nouvelles exigences aux environnements existants.

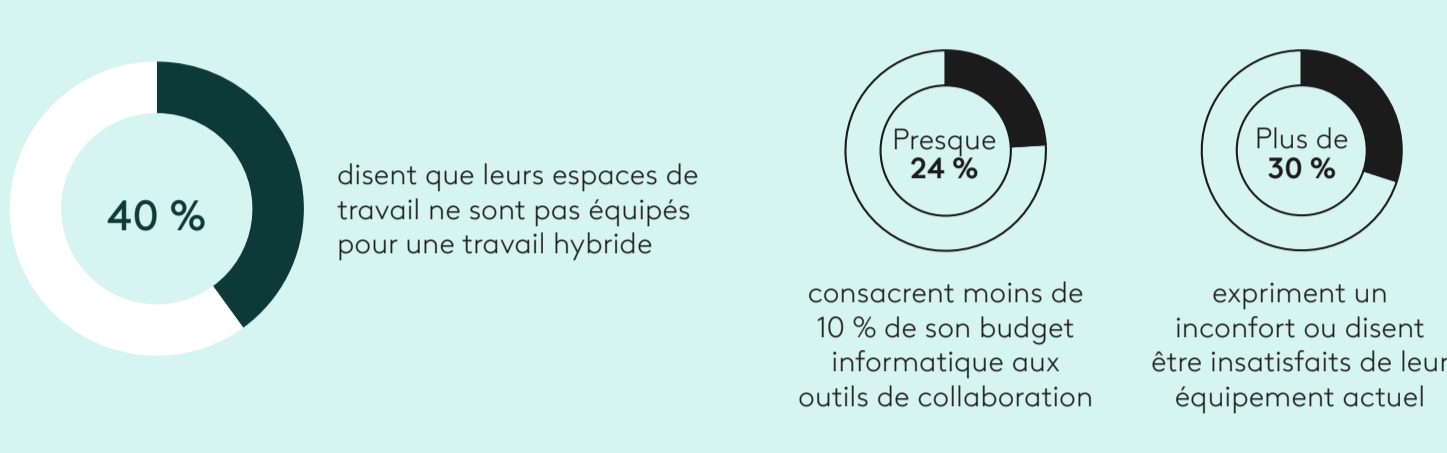
Une étude récente de GovExec Intelligence, parrainée par Logitech, a demandé aux dirigeants fédéraux comment la conception des lieux de travail et la technologie influencent à la fois l'expérience des employés et l'efficacité des agences.



Réalités de la main-d'œuvre et écarts de productivité

La présence au bureau ne se traduit pas automatiquement par de meilleurs résultats. Sans une visibilité claire sur la manière dont les employés travaillent et sur la performance des espaces de travail, les dirigeants ont une vision limitée de ce qui favorise ou entrave le progrès.

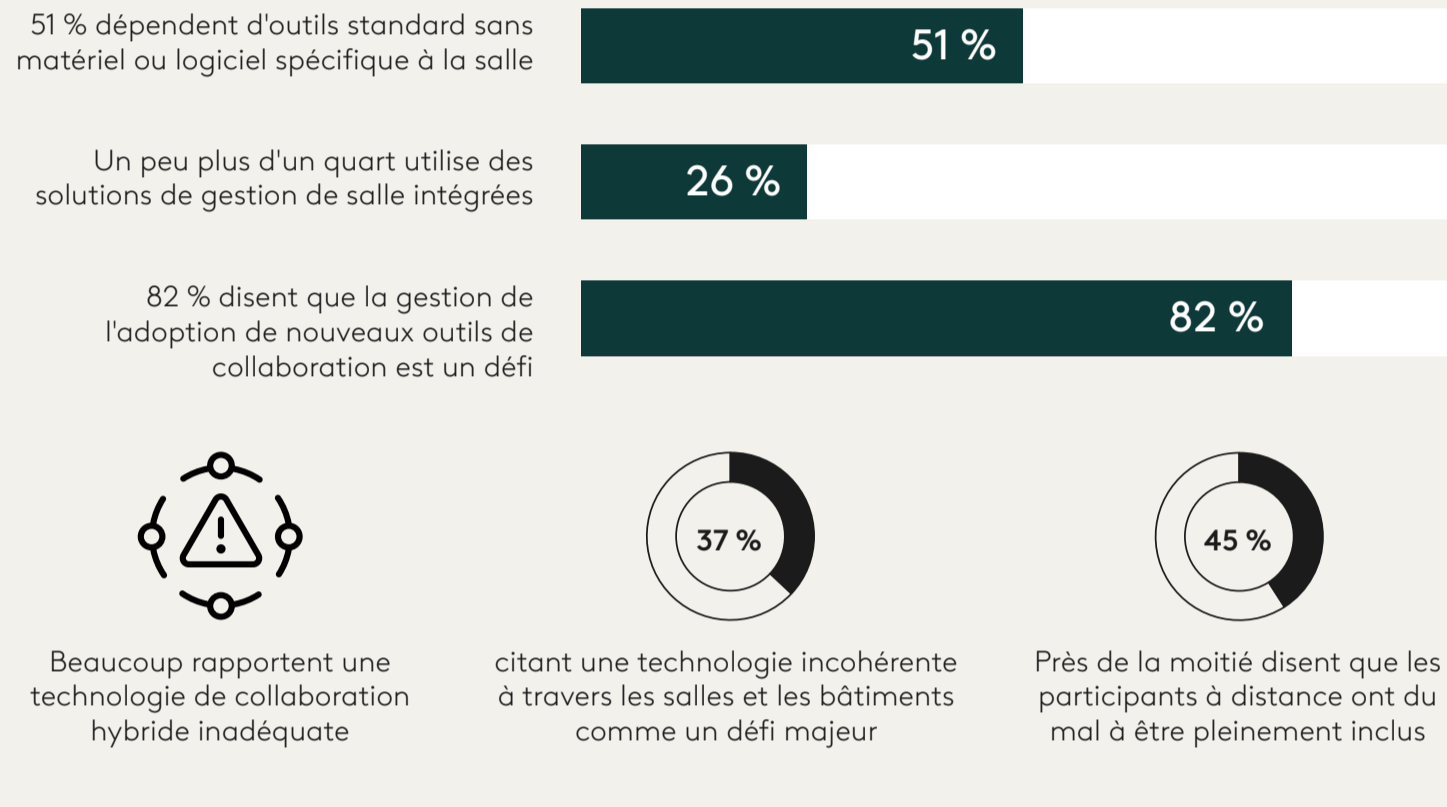
À travers le gouvernement fédéral :



La technologie fragmentée limite la collaboration

Le travail gouvernemental connecte les équipes, les départements et les organisations partenaires, mais la technologie ne suit pas le rythme. Parmi tous les répondants du gouvernement, 50 % rapportent avoir besoin d'un soutien informatique fréquent pour commencer ou rejoindre des réunions.

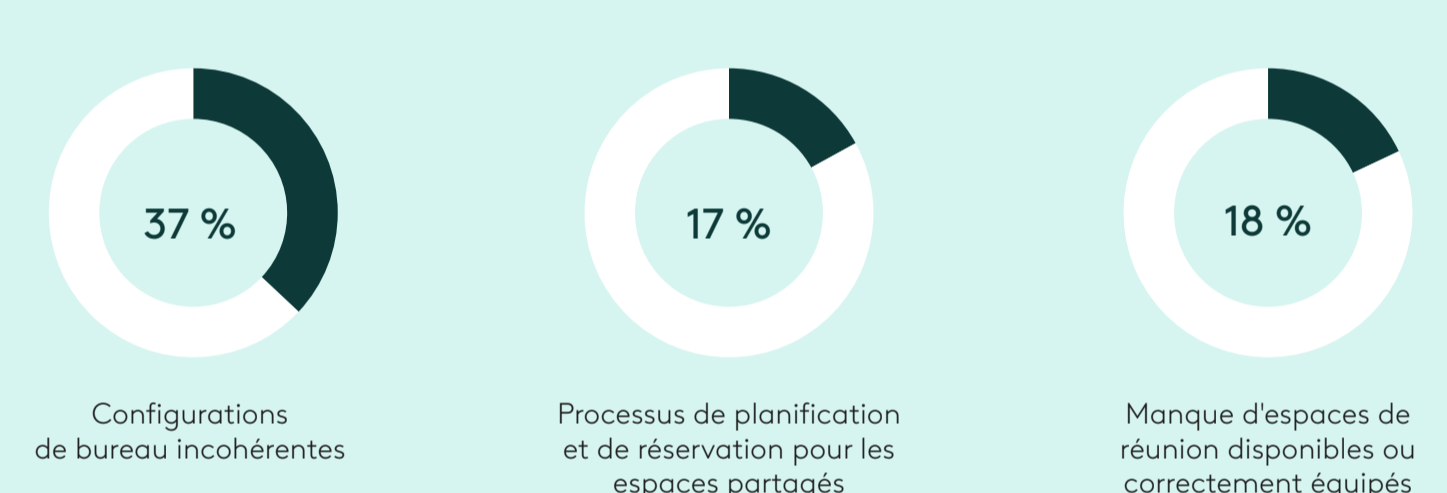
Dans les environnements fédéraux-civils spécifiquement :



Des espaces de travail disjointes ajoutent de la complexité

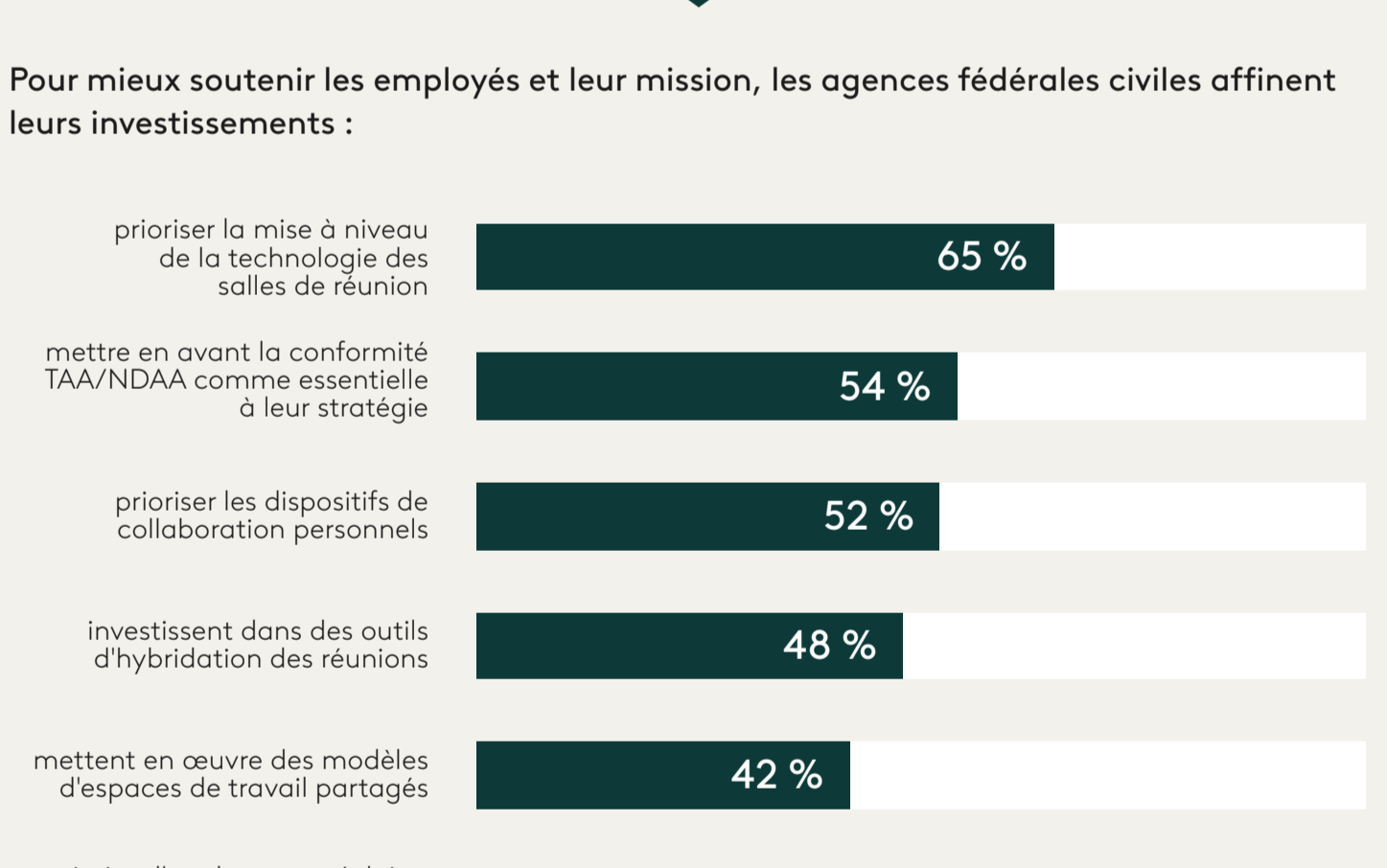
Lorsque les espaces de travail ne fonctionnent pas comme prévu, du temps et de l'attention sont perdus à la résolution de problèmes et à la logistique. Parmi tous les répondants du gouvernement, près de 42 % manquent de données exploitables sur les espaces de travail pour prendre des décisions éclairées.

Dans l'espace fédéral-civil, les dirigeants rapportent des problèmes supplémentaires en cours parmi une gamme de fonctions :



Où les agences se concentrent pour réussir leur mission

Pour mieux soutenir les employés et leur mission, les agences fédérales civiles affinent leurs investissements :



Se diriger vers la cohérence et la durabilité

Pour les agences civiles, les frictions au travail ralentissent la coordination et entravent la productivité. Mais avec près de **un quart du budget informatique dédié aux technologies des espaces de travail**, les décideurs reconnaissent le besoin immédiat de solutions cohérentes et fiables.

“ Cette recherche révèle une opportunité claire : les dirigeants reconnaissent ce qui compte le plus, offrant une expérience fluide dans les environnements de travail gouvernementaux. Lorsque les agences investissent dans des écosystèmes de collaboration cohérents et faciles à utiliser, elles n'améliorent pas seulement la technologie, elles font avancer leur mission.”

JOHN SPARKS
Responsable fédéral, Logitech

L'avantage Logitech : Conçu spécifiquement pour le succès fédéral

Logitech aide les équipes gouvernementales à surmonter les obstacles au travail pour créer des expériences de travail plus cohérentes et fiables qui :

- ▶ Permettre aux employés d'utiliser des outils fiables qui réduisent les temps d'arrêt
- ▶ Standardiser les expériences et les configurations de réunion à travers les lieux
- ▶ Soutien un passage vers des informations basées sur les résultats grâce à des données réelles d'utilisation des espaces de travail
- ▶ Rationaliser les réservations et simplifier la gestion des espaces de travail
- ▶ Réduire les charges de support tout en permettant une collaboration évolutive et flexible

Prêt à faire avancer votre mission ?

Découvrez comment les dirigeants fédéraux transforment leurs espaces de travail et obtiennent de meilleurs résultats avec Logitech.

[En savoir plus sur les solutions d'espace de travail fédéral-civil](#)

logitech® for government