



## FICHE TECHNIQUE

# Rally AI Camera

La Rally AI Camera est une caméra intelligente avec des qualités optiques exceptionnelles et un design discret et peu encombrant. Elle s'intègre parfaitement aux systèmes audio de conférence. Avec son capteur d'image d'un pouce et la technologie RightSight 2 basée sur l'IA de Logitech, la caméra assure la mise au point et le cadrage de façon intelligente pour s'assurer que toutes les personnes présentes soient clairement visibles. La Rally AI Camera est conçue pour s'harmoniser avec le design de votre salle, avec des options pour fixer la caméra au mur ou dans le mur pour une présence vraiment subtile.

- **Optique exceptionnelle** : assurez-vous que chaque participant et chaque interaction est capté avec clarté, grâce à l'objectif conçu par Logitech et au capteur d'image d'un pouce.
- **Vidéo intelligente avec RightSight 2 basée sur l'IA** : cadrez automatiquement les groupes, les individus et les intervenants pour des interactions plus productives, de personne à personne.
- **Présence discrète** : la Rally AI Camera est faite pour des salles où l'audio et la vidéo doivent se fondre dans l'arrière-plan.
- **Choix et flexibilité** : installez-la rapidement avec un câble USB ou un câble CAT<sup>1</sup> avec le système audio de votre choix.
- **Déploiements de caméras simples et multiples** : Utilisez-la seule ou en combinaison avec d'autres caméras Logitech pour présenter les participants à la réunion sous plusieurs angles.
- **Aperçus et gestion centralisés** : gérez la Rally AI Camera dans Logitech Sync pour configurer, surveiller et mettre à jour facilement le dispositif.



## Optique exceptionnelle

Offrez une vidéo professionnelle pour chaque réunion grâce à l'objectif conçu par Logitech et à l'optique et à l'imagerie avancées. La caméra comprend à la fois un champ de vision à faible distorsion de 115° et un capteur d'image d'un pouce qui capture des détails saisissants. Le résultat est une vidéo haute fidélité, qui va de la couverture large de la salle au cadrage rapproché, garantissant que chaque participant et chaque interaction est capturé avec clarté.



## Vidéo intelligente avec RightSight 2

Ajoutez la vidéo intelligente aux salles de réunion avec la technologie RightSight 2 basée sur l'IA et assurez-vous que tout le monde soit clairement visible. La Rally AI Camera cadre automatiquement les groupes et les individus pour des interactions plus productives, de personne à personne.



## Présence discrète

La Rally AI Camera offre une vidéo de qualité professionnelle dans notre plus petit format à ce jour. Cette caméra de conférence est conçue pour des salles où l'audio et la vidéo se fondent dans l'arrière-plan, presque invisibles. Ajoutez la fixation murale en option pour une présence encore plus subtile dans vos salles de réunion.



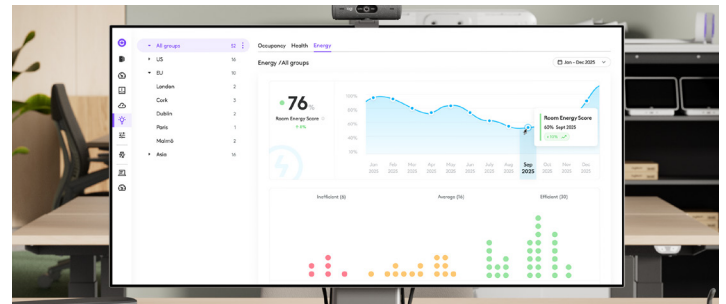
## Choix et flexibilité

Configurez la vidéo rapidement avec l'USB ou un seul câble Ethernet (avec le kit d'extension de Rally AI Camera en option). Choisissez le système audio de conférence que vous préférez, de Logitech ou de l'un de nos partenaires audio professionnels<sup>2</sup>. Complétez l'installation avec toute une gamme d'options de montage : mur, plafond, écran, etc.



## Conçue pour des déploiements à caméra unique et multi-caméras

La Rally AI Camera est conçue pour être utilisée seule ou en configuration multi-caméras où vous souhaitez capturer les participants sous plusieurs angles. Et vous pouvez activer l'expérience multi-caméras<sup>2</sup> avec Zoom et Microsoft Teams pour une vue plus complète de la salle.



## Aperçus et gestion centralisés

Gérez la Rally AI Camera directement dans Logitech Sync pour configurer, surveiller et mettre à jour facilement la caméra, ainsi que les autres dispositifs de salle de réunion. La caméra fournit également des informations et l'état des dispositifs via Sync concernant l'utilisation et l'occupation de la salle. Ces données aident à informer l'analyse et l'automatisation des lieux de travail afin que les organisations puissent prendre des décisions stratégiques concernant les espaces de bureau.

Dimensions	Hauteur	91 mm (3,6 po)
	Largeur	224 mm (8,8 po)
	Profondeur	101 mm (4 po)* * Avec la fixation murale en option, la Rally AI Camera peut être montée au niveau du mur.
Caractéristiques techniques de la caméra	Résolution de la caméra	4K, 1440p, 1080p, 900p, 720p et SD à 30 ips
	Zoom	Zoom numérique HD 4X
	Capteur	20 MP, 1 pouce
	Champ de vision diagonal	Diagonal: 115,7°
	Champ de vision horizontal	Horizontal : 103,3°
	Champ de vision vertical	Vertical : 60,7°
Micros	Réponse en fréquence	90 Hz à 16 kHz
	Sensibilité	>-36 dBFS +/-1 dB à 1 Pa
	Débit de données du microphone	48 kHz
	Éléments beamforming	8 MEMS numériques omnidirectionnels
	Traitement audio	Beamforming+direction de l'arrivée (utilisé pour le cadrage de la caméra)

Interfaces	USB	3.2 Gen 1
	Wi-Fi	802.11 a/b/g/n/ac/ax
	Bluetooth Low Energy (BLE)	5.3
Câbles d'alimentation	Bloc d'alimentation	POE+
	Tension/ alimentation de fonctionnement	100 - 240 V
	Dimensions du bloc d'alimentation	60 mm (2.4 po) x 35 mm (1.4 po) x 90 mm (3.5 po)
	Câble CA	1 m (3.3 pi)
	USB-C vers USB-C	USB 3.2 Gen 1 de 2 m (6.5 pi)
	Câble CAT	CAT 6A de 3 m (9.8 pi)
Environnement	Température de fonctionnement	0 à 35 °C
	Température de stockage	-40 à 70 °C
	Humidité	10 à 95%
Sécurité	BTU/h	34 inactive, 68 en réunion
	Chiffrement disque complet	AES-128
	Chiffrement des données	Clés symétriques, PKI
	ID de dispositif	Protégé par attestation de dispositif
	Accès au dispositif	Authentification via API
	Protection des clés	Arm TrustZone, stockage sécurisé

<sup>1</sup> La connexion de la Rally AI Camera avec câble Ethernet est disponible avec le kit d'extension de Rally AI Camera en option.  
<sup>2</sup> Pour consulter les dernières informations sur les certifications et la compatibilité, rendez-vous sur [www.logitech.com/support/vc-certifications](http://www.logitech.com/support/vc-certifications)

Référence des pièces		
Région	Graphite	Blanc cassé
Monde	960-001808	960-001809
Chine	960-001810	960-001811
Japon	960-001813	960-001812
Inde	960-001824	-