



FICHE TECHNIQUE

SOLUTION POUR SALLES: RALLY BAR + TAP IP

Logitech Rally Bar offre une expérience de visioconférence tout-en-un grâce à sa bonne qualité vidéo, un zoom numérique panoramique automatisé et un son d'une clarté exceptionnelle adapté aux salles de réunion moyennes à grandes.

Démarrez vos réunions d'un simple clic grâce à Logitech Tap IP, un contrôleur tactile connecté au réseau destiné aux solutions pour salles Logitech.

Configurez votre salle pour les principales plateformes de visioconférence, notamment Zoom Rooms, RingCentral, Microsoft Teams sous Android et bien d'autres encore*.

SOLUTION TOUT-EN-UN POUR LES SALLES MOYENNES À GRANDES

Rally Bar élève le niveau des réunions vidéo se tenant dans des salles moyennes à grandes, en offrant des possibilités d'adaptation destinées à des configurations ou des groupes plus importants.

Elle est remarquablement simple à utiliser, gérer et déployer à grande échelle, offrant une qualité vidéo professionnelle dans un format ultrafin et tout-en-un. Exploitez les dispositifs informatiques intégrés pour exécuter des applications de visioconférence directement.

Avec Tap IP, ce contrôleur tactile spécialement conçu à ces fins dispose d'un écran de grande taille de 10,1 pouces, épuré et discret.

Profitez de la connexion alimentée par Ethernet (PoE) et de la variété d'options de fixation pour installer le contrôleur tactile à l'endroit de votre choix.

Grâce au système intégré de regroupement des câbles, empêchez les déconnexions accidentelles et assurez-vous que chaque salle soit prête pour la prochaine réunion vidéo.

CARACTÉRISTIQUES DU PRODUIT



BARRE VIDÉO TOUT-EN-UN

La barre Rally est dotée d'une caméra avec zoom numérique panoramique motorisé, un ensemble de microphones avancés et de deux haut-parleurs au son riche et ample dans un design élégant, compact et facile à installer. Pour un appareil de visioconférence, le déploiement est facile avec moins de câbles et aucun PC requis.

CÂBLAGE PROPRE ET SÉCURISÉ

Faites passer les câbles par-dessus ou par dessous : un rangement des câbles pratique permet de dissimuler tout encombrement des câbles et assure des connexions solides. Cela réduit le nombre de câbles visibles, évite les temps d'arrêt dus aux déconnexions accidentelles et prend en charge les positions de fixation au-dessus et en dessous de l'écran.

CRÉEZ VOTRE SALLE DE RÉUNION VIDÉO

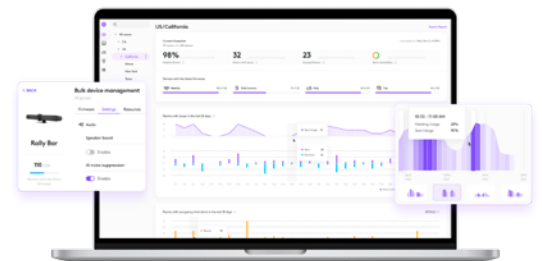
Déployer des solutions de visioconférence dans différentes salles de réunion est si facile. Complétez ce kit avec des supports, des modules de microphones et des accessoires conçus sur mesure en fonction de votre espace (illustré : Rally Bar et Tap IP avec modules de microphones Rally et supports pour module de microphones, en option).

DÉMARREZ TOUTES VOS RÉUNIONS AVEC TAP

Démarrez chaque réunion d'un simple clic avec Tap IP, un contrôleur tactile connecté au réseau facile à utiliser et à configurer.

GESTION DES DISPOSITIFS ET INFORMATIONS CLÉS

Surveillez, gérez et obtenez des informations commerciales sur la façon dont vos salles sont utilisées avec Logitech Sync.



ACCESSOIRES ET CARACTÉRISTIQUES TECHNIQUES

ACCESSOIRES RECOMMANDÉS



Support élévateur pour Tap

Fixation de table surélevée pivotant avec gestion des câbles



Fixation murale pour Tap

Fixation murale à faible encombrement avec gestion des câbles



Support de table pour Tap

Fixation de table pivotante avec gestion des câbles



Tap Scheduler

Panneau de planification conçu spécialement pour les salles de réunion



Scribe

Partagez facilement des tableaux blancs lors de réunions vidéo grâce à Logitech Scribe, une caméra pour tableau blanc optimisée par l'IA.



Swytch

Connectez un ordinateur portable à l'équipement audiovisuel d'un système de salle de réunion pour des visioconférences ou des webinars.



Module de micro Rally

Microphones modulables avec RightSound™ pour Rally, Rally Bar et Rally Bar Mini



Support pour module de micro Rally

Permet de fixer le module de micro Rally à une table ou au plafond. Il est doté d'une gestion des câbles pour une installation soignée.



Rally Mic Pod Hub

Personnalisez le positionnement du micro pour la plupart des configurations de table de conférence.



Rallonge pour module de micro Rally

Rallonge de 10 m.



Support de télévision pour barres vidéo

Fixez Rally Bar, Rally Bar Mini ou Rally Camera à n'importe quel écran grâce aux fixations de montage VESA.



Fixation murale pour barres vidéo

Kit de montage compatible VESA pour Rally Bar et Rally Bar Mini.

CARACTÉRISTIQUES TECHNIQUES

TAP IP - GÉNÉRAL

Écran tactile: écran 257 mm en diagonale avec angle d'affichage de 14°
Résolution: 1 280 x 800
Câblage: Câble d'alimentation par Ethernet (PoE) requis (non inclus), dispositif IEEE 802.3af de type 1, classe 3
Gestion des câbles: système interne de regroupement des câbles et de traction
Ethernet: 10/100 mbps
Wi-Fi: 802.11a/b/g/n/ac
Gestion des dispositifs: Logitech Sync
Couleur: Graphite
Fixation: VESA FDMI 100 mm x 100 mm
Dimensions (H x L x P) : 58 mm x 244 mm x 179 mm

RALLY BAR - GÉNÉRAL

Composants intégrés: 6 microphones avec technologie de filtrage spatial, caméra PTZ, 2 haut-parleurs, AI Viewfinder, rangement des câbles et système d'attache, support de table, système Logitech CollabOS
Boîtier: boîtier tout-en-un avec système de suspension breveté pour éviter tout tremblement de la caméra dû aux vibrations et toute interférence audio
Gestion des dispositifs: Logitech Sync
Écrans pris en charge: 2
Résolution d'affichage: jusqu'à 4K
Couleurs: Graphite, blanc

TECHNOLOGIES RIGHTSENSE

RightLight: rendu des tons de peau naturel pour chaque participant devant la caméra
RightSight: maintient une surveillance continue de la pièce et détecte les silhouettes humaines pour un cadrage automatique des participants
RightSound: distingue les mots d'autres sons pour une égalisation de la voix automatique tout en supprimant les bruits de fond et les échos.

INTERFACES DE LA BARRE RALLY

Sortie HDMI: 2
Entrée HDMI: 1
USB 3.0: 3x Type A, 1x Type C
Réseau: 10/100/1G Ethernet
Wi-Fi: 802.11a/b/g/n/ac (MIMO)
Accessoire Entrée audio: Oui (pour module de microphones Rally, hub pour module de microphones Rally et rallonge pour module de microphones Rally en option)
Télécommande: Bluetooth® Low Energy

CARACTÉRISTIQUES TECHNIQUES DU PRODUIT ET LIENS

RALLY BAR - CAMÉRA	RALLY BAR - MICROPHONES	RALLY BAR - DIMENSIONS	
<p>Résolution: 4K, 1440p, 1080p, 900p, 720p et SD à 30 ips</p> <p>Panoramique: motorisé ±25°</p> <p>Inclinaison: motorisé ±15°</p> <p>Zoom: zoom HD 15X (optique 5X, numérique 3X)</p> <p>Champ de vision diagonal: 90°</p> <p>Champ de vision horizontal: 82,1°</p> <p>Champ de vision vertical: 52,2°</p> <p>Couverture totale de la salle: 132,1° horizontal x 82,2° vertical</p>	<p>Réponse en fréquence: 90 Hz–16 kHz</p> <p>Sensibilité : >-36 dBFS +/-1 dB @ 1 Pa</p> <p>Débit de données microphone: 48 kHz</p> <p>Portée de détection: 4,5 m</p> <p>Éléments Beamforming: six microphones omnidirectionnels MEMS formant cinq faisceaux acoustiques latéraux</p> <p>Traitement audio: AEC (Annulation de l'écho acoustique), DAV (Détecteur d'activité vocale)</p> <p>Suppression du bruit Filtre IA</p> <p>Micros supplémentaires: prend en charge jusqu'à 3 modules de microphones Rally supplémentaires</p>	<p>Hauteur: 164 mm</p> <p>Largeur: 910 mm</p> <p>Profondeur: 131 mm</p> <p>Profondeur de l'objectif: 28,8 mm</p> <p>Poids: 7,08 kg</p>	
		COMPOSANTS DU KIT	
		<p>Logitech Rally Bar</p> <p>Logitech Tap IP</p>	
RALLY BAR - HAUT-PARLEURS	RALLY BAR - SÉCURITÉ	CONTENU DU COFFRET	
<p>Transducteurs: 2x 70 mm</p> <p>Sortie: 90 dB SPL @1 W, 99 dB SPL @8,0 W, dans les deux cas +/-2 dB à ½ mètre</p> <p>Sensibilité: 90+/-3 dB SPL à 1 W, ½ mètre</p> <p>THD: 1kHz < 2 %</p> <p>Fréquence d'échantillonnage du haut-parleur: 48 kHz</p>	<p>Chiffrement de disque: AES-128</p> <p>Chiffrement des données: touches symétriques, PKI</p> <p>ID de dispositif: protégé par une attestation de dispositif</p> <p>Accès au dispositif: authentification par API</p> <p>Protection des clés: Arm TrustZone, RPMP</p>	<p>Rally Bar</p> <p>Barre vidéo</p> <p>Logitech Rally Bar</p> <p>Boîtier d'alimentation</p> <p>Câbles</p> <p>Cache d'objectif</p> <p>Télécommande</p> <p>Documentation utilisateur</p>	<p>Tap IP</p> <p>Contrôleur tactile IP</p> <p>Logitech Tap</p> <p>Vis de montage VESA (4)</p> <p>Tissu en microfibre</p> <p>Documentation</p>
RALLY BAR - ALIMENTATION ET CÂBLES	*CERTIFICATIONS ET COMPATIBILITÉ	GARANTIE	
<p>Boîtier d'alimentation: détection automatique</p> <p>Tension/alimentation de fonctionnement: 100-240 V, 19V, 4,74A</p> <p>Dimensions de l'alimentation: 127 mm x 51 mm x 30 mm</p> <p>Câble CC: 1,5 m</p> <p>Câble CA: 1 m</p> <p>Câble HDMI 1.4: 2 m</p> <p>Câble USB-A vers USB-C 3.0: 2,2 m</p>	<p>Mode Appliance</p> <p>Prend en charge les logiciels de visioconférence compatibles en mode Appliance (aucun PC requis), notamment Zoom Rooms, Microsoft Teams sous Android, les salles de réunion RingCentral et Tencent (pour la version chinoise uniquement). Contactez Logitech ou consultez https://prosupport.logi.com/hc/fr/articles/1500001344641 pour obtenir des informations sur la disponibilité et des plateformes de visioconférence supplémentaires.</p> <p>Certificats</p> <p>Tous les composants inclus dans l'offre groupée de solutions pour salles sont certifiés pour Zoom Rooms, Microsoft Teams sous Android et RingCentral (et Tencent pour la version chinoise). Pour en savoir plus sur les certifications accordées ou en attente, contactez le fabricant.</p>	<p>Standard: 2 ans de garantie matérielle limitée incluse</p> <p>Offre prolongée: extensions de garanties d'un an et de 3 ans disponibles au moment de l'achat du matériel. Vérifiez la disponibilité auprès de votre revendeur.</p>	
ENVIRONNEMENT DE LA BARRE RALLY		NUMÉROS DE RÉFÉRENCE	
<p>Température de fonctionnement: 0 à 40 °C</p> <p>Température de stockage: -40 à 70 °C</p> <p>Humidité: 10 à 95 %</p> <p>BTU/h: 34 inactif, 85 pendant une réunion</p>		<p>Canada/États-Unis/Mexique: 991-000419</p> <p>Brésil: 991-000420</p> <p>Argentine/Chili: 991-000421</p> <p>UE/Asie du Sud-Est/Indonésie: 991-000422</p> <p>Royaume-Uni/Hong Kong: 991-000423</p> <p>Suisse: 991-000424</p> <p>Australie/Nouvelle-Zélande: 991-000425</p> <p>Taiwan: 991-000426</p> <p>Inde: 991-000427</p> <p>Corée: 991-000431</p> <p>Chine: 991-000428</p> <p>Japon: 991-000429</p>	

logitech®

Contactez votre revendeur
ou contactez-nous à l'adresse
www.logitech.com/vcsales

Logitech Americas
7700 Gateway Blvd.
Newark, CA 94560 États-Unis

Logitech Europe S.A.
EPFL - Quartier de l'Innovation
Daniel Borel Innovation Center
CH - 1015 Lausanne

Logitech Asia Pacific Ltd.
Tél.: 852-2821-5900
Fax: 852-2520-2230

© 2022 Logitech. Logitech, le logo Logitech et les autres marques Logitech sont la propriété exclusive de Logitech et sont susceptibles d'être déposés. Toutes les autres marques sont la propriété exclusive de leurs détenteurs respectifs. Logitech décline toute responsabilité en cas d'erreurs dans cette publication. Les informations énoncées dans ce document peuvent faire l'objet de modifications sans préavis.

Publié en octobre 2022