

Potenziare la produttività aumentando la fiducia

Come rendere straordinaria l'esperienza del dipendente con
gli spazi di lavoro personali Logitech





Da ordinario a straordinario

Diciamolo chiaramente: le periferiche non sono sempre in cima alla lista delle priorità in ambito IT. Troppo spesso, questi strumenti sono visti come accessori base, non certo come scelte strategiche. O, peggio ancora, vengono trattati come elementi secondari, accessori quotidiani inclusi in bundle con i laptop o acquistati al costo più basso.

Ma la realtà è un'altra: quegli strumenti "ordinari" sono al centro del modo di lavorare dei dipendenti, ogni giorno. Sono tra le prime cose che i nostri dipendenti toccano al mattino e li accompagnano fino alla fine della giornata lavorativa. E, nel mondo del lavoro distribuito di oggi, dove i dipendenti si spostano tra uffici, case, aeroporti e spazi condivisi, quegli strumenti quotidiani possono fare la differenza tra frustrazione e rendimento.

Ecco perché è necessario prestare attenzione allo spazio di lavoro personale. Strumenti ben progettati possono colmare il divario tra "funzionalità" ed efficacia nel raggiungere il loro scopo. Diventano compagni fidati che rimuovono ostacoli, supportano il benessere e sbloccano una maggiore produttività.

In altre parole, possono rendere straordinaria l'esperienza quotidiana dei dipendenti.

Questo eBook esplora perché lo spazio di lavoro personale meriti attenzione ora, i costi nascosti degli approcci frammentati e come il portfolio di soluzioni per lo spazio di lavoro personale di Logitech offra un ecosistema integrato e scalabile che eleva l'esperienza quotidiana. Come analista indipendente, il mio obiettivo non è esaltare un prodotto, ma fornire una visione chiara: dove si verificano i problemi, dove si inserisce questo portfolio e perché dovrebbe interessare ai leader IT e aziendali.

Lo spazio di lavoro personale: perché richiede attenzione

Lo spazio di lavoro personale si è evoluto da un cubicolo fisso a un ecosistema dinamico che abbraccia uffici domestici, campus aziendali, spazi di co-working e hub di viaggio. Per la prima volta nella storia, i leader IT e Facilities devono pianificare strumenti che funzionino in modo coerente tra ambienti multipli e interconnessi.

Lo spazio di lavoro personale non è più una semplice postazione da scrivania; è uno strumento strategico per la produttività, il benessere e l'efficienza IT.

Eppure, troppo spesso, lo spazio di lavoro personale è considerato un elemento secondario, adatto a un approccio generico, in cui ogni dipendente riceve lo stesso kit di base. Questi dispositivi sono spesso economici, forniti in bundle con laptop o desktop, e raramente sono progettati per i ruoli/compiti che i dipendenti svolgono ogni giorno. Ciò che sembra

efficiente sulla carta spesso comporta una tassa nascosta: periferiche di scarsa qualità frustrano i dipendenti, aumentano il carico del supporto IT ed erodono silenziosamente la produttività.

“Lo spazio di lavoro dovrebbe favorire la produttività e fare in modo che gli strumenti quotidiani su cui le persone fanno affidamento vengano considerati compagni fidati.”

I dipendenti si aspettano:

Produttività ininterrotta

Dispositivi che funzionano senza il costante assillo di avere problemi da risolvere.

Comfort e benessere

Strumenti progettati per il comfort e che prevengono l'affaticamento.

Coerenza

La stessa esperienza indipendentemente da dove lavorano.

I leader IT hanno bisogno di:

Gestibilità

Visibilità e controllo su migliaia di dispositivi.

Sicurezza e conformità

Garanzia di protezione per ogni endpoint.

Scalabilità

La possibilità di implementare soluzioni a livello globale senza aggiungere oneri.

Compatibilità universale

Dispositivi che “funzionano e basta” all'interno di ecosistemi preferiti come Microsoft Teams, Zoom, Google Meet e Voice, Windows o Chrome, riducendo al minimo le richieste di supporto.

I costi nascosti delle esperienze frammentate

La frammentazione non si annuncia con allarmi o messaggi di errore. Si insinua silenziosamente, manifestandosi come piccole inefficienze, dipendenti frustrati e una crescente complessità in ambito IT. Ma attenzione, i costi sono reali e insostenibili.

Periferiche inaffidabili

- || Un mouse non reattivo o una tastiera lenta nella digitazione possono sembrare piccoli problemi, ma come qualsiasi interruzione, disturbano la concentrazione e richiedono del tempo per ritrovare il focus.
- || Uno studio di Slack ha rilevato che i titolari di piccole imprese perdono **96 minuti al giorno**¹ a causa di inefficienze tecnologiche. Sono più di 400 ore l'anno, quasi 10 settimane lavorative.

Attività remote e ibride

- || All'aprile 2025, il **20,8% dei lavoratori del settore privato**² svolge almeno parte del proprio lavoro da remoto.
- || Ciò significa che l'IT deve supportare i dipendenti in uffici domestici, scrivanie condivise, caffè e aeroporti, offrendo la stessa esperienza.

Vantaggi in termini di produttività

- || La ricerca mostra che le configurazioni di lavoro flessibili possono portare a **un incremento del 35%–40% della produttività**³ e a una salute mentale più forte. Tuttavia, affinché il lavoro distribuito sia efficace, i dipendenti devono avere un'esperienza senza interruzioni in tutte le sedi.
- || Senza strumenti affidabili, la flessibilità può trasformarsi in frustrazione. I dipendenti consumano energie per risolvere problemi, invece di concentrarsi sul loro lavoro.

Il peso della gestione IT

- || Un sondaggio del 2025 ha rilevato che il **67% dei leader IT non ha visibilità**⁴ su tutti i dispositivi organizzativi.
- || **58% segnala alti costi generali** solo per gestire set di strumenti frammentati.

I costi nascosti della frammentazione



Costo nascosto

Impatto sui dipendenti

Impatto in ambito IT

Periferiche inaffidabili

Perdita di concentrazione, affaticamento digitale

Più ticket di supporto

Attività remote/ibride

Esperienze incostanti

Più problematiche di sicurezza/gestione

Perdita di produttività

Minore coinvolgimento e benessere

ROI ridotto in fatto di flessibilità

Sovraccarico del reparto IT

Ritardi nel supporto e nelle riparazioni

Più costi, meno scalabilità

La prospettiva dell'analista: **Perché coerenza e gestibilità non sono negoziabili**

I dipendenti non tollerano più gli strumenti inefficienti. Vogliono la stessa esperienza intuitiva "di livello consumer" che ottengono con i dispositivi personali anche al lavoro. Per molti, l'aspettativa di base è semplice: *"Basta che funzioni"*.

E con la Generazione Z che entra nel mondo del lavoro, tali aspettative si intensificano. Questa generazione di nativi digitali è cresciuta con tecnologie sempre disponibili per ogni aspetto della vita e richiede quegli stessi standard nei propri ambienti professionali.⁵ In conversazioni strutturate con i leader IT, che analizziamo per tendenze, un tema costante è come i nativi digitali spingano per una tecnologia sul posto di lavoro che risulti fluida quanto quella che usano per scopi personali.

Ma i leader IT devono affrontare problemi più complessi. I budget sempre risicati, le competenze insufficienti e i team distribuiti su più ambienti. Il problema principale è la complessità.

La soluzione è semplice:

- **La coerenza** garantisce che i dipendenti possano muoversi tra gli ambienti senza perdere produttività.
- **La gestibilità** garantisce che il reparto IT possa supportare su larga scala, senza essere sopraffatto dal carico amministrativo.

Non riuscire a soddisfare questi imperativi non solo causa una perdita di produttività, ma aumenta anche l'insoddisfazione dei dipendenti. Nel mercato del lavoro competitivo odierno, la qualità degli strumenti di lavoro può influenzare i risultati in fatto di conservazione dei talenti. In uno studio, quasi la metà dei dipendenti ha indicato di soffrire di stress, depressione o ansia legati al lavoro⁶. Sebbene siano molti i fattori in gioco, anche frustrazioni apparentemente piccole – come una tastiera lenta o un mouse non reattivo – possono aumentare la tensione. Quando i dipendenti sono dotati di strumenti di bassa qualità, si invia il segnale che sono sottostimati, aggravando ulteriormente la mancanza di impegno.

"La coerenza e la gestibilità sono elementi imprescindibili. Sono la base per ottenere produttività, benessere ed efficienza in ambito IT".

PRODOTTO IN PRIMO PIANO



Zone Wireless 2 ES for Business

Le caratteristiche principali includono:

Cancellazione attiva del rumore di fondo (ANC) ibrida adattiva : regola dinamicamente la cancellazione del rumore di fondo in tempo reale per ridurlo al minimo.

Driver da 40 mm progettati su misura: ottimizzati per chiamate, musica e ANC.

Microfoni premium: due microfoni con cancellazione del rumore di fondo con algoritmi IA per chiamate chiare in uffici aperti.

Comfort: la fascia per la testa della cuffia con microfono distribuisce il peso in modo uniforme e i cuscinetti auricolari ruotano e si inclinano per una vestibilità perfetta.

[Visualizza il prodotto](#)

Perché il pensiero ecosistemico fornisce risultati migliori rispetto alle distribuzioni frammentate

Quando le aziende gestiscono ad hoc gli spazi di lavoro personali, acquistando dispositivi una categoria alla volta, creano ostacoli per tutti.

PER I DIPENDENTI:

- || Mouse e tastiere diversi in sedi diverse richiedono un cambio di contesto.
- || La qualità audio e video varia a seconda del dispositivo a disposizione.
- || Ogni riunione inizia con la risoluzione dei problemi invece che con la collaborazione.

PER L'IT:

- || Gestire più fornitori e dashboard consuma risorse.
- || I ticket di supporto aumentano mentre i dipendenti lottano con configurazioni incoerenti.
- || Espandersi a livello globale risulta inefficiente, costoso e soggetto a errori.

Al contrario, un unico ecosistema garantisce coerenza, flussi di lavoro IT semplificati e ROI a lungo termine. Lo spazio di lavoro personale dovrebbe sembrare naturale e intuitivo - mai gravoso. Il pensiero ecosistemico cambia le carte in tavola.

Un approccio unificato garantisce:

Coerenza

Strumenti affidabili ovunque si lavori.

Efficienza

Gestione centralizzata per provisioning, aggiornamenti e risoluzione dei problemi.

ROI

Riduzione dei tempi di inattività, dei ticket di supporto e dei costi a lungo termine.



Presentazione del portfolio di spazi di lavoro personali Logitech:

Un approccio diversificato per ogni lavoratore

Dal mio punto di vista, ciò che spicca dell'approccio di Logitech è la **mentalità rivolta all'ecosistema**. Piuttosto che trattare gli accessori come aggiunte una tantum, Logitech ha costruito un portfolio in cui ogni dispositivo gioca un ruolo in un sistema più ampio e coeso. Questa struttura non si limita alla varietà di prodotti. Si tratta di un design intenzionale che mappa direttamente le diverse esigenze della forza lavoro.

Il portfolio si estende su quattro livelli—**Value, Core, Advanced** ed **Ergonomic**—ognuno allineato a ruoli specifici dei dipendenti e scenari lavorativi. In pratica, ciò rende più semplice per i decision-maker IT abbinare gli strumenti giusti agli utenti giusti, mantenendo la coerenza in tutta l'organizzazione.

VALUE: strumenti affidabili e convenienti per le esigenze standard dell'ufficio, spesso inclusi nelle distribuzioni di laptop su larga scala.

CORE: scelte mainstream che bilanciano prestazioni, prezzo e gestibilità IT. È qui che Logitech continua ad espandersi con nuovi dispositivi come la tastiera **Signature Slim Solar+ K980 for Business** (una tastiera autoalimentata a energia solare) e le cuffie **Zone Wired 2/Zone Wireless 2 ES for Business** che presentano ANC ibrido adattivo e microfoni per la cancellazione del rumore di fondo per chiamate e collaborazione.

ADVANCED: strumenti premium per professionisti esperti e utenti avanzati che necessitano di prestazioni, precisione e personalizzazione. Fanno parte di questo livello prodotti come il nuovo mouse **MX Master 4 for Business**, il mouse iconico di Logitech, riprogettato per precisione e prestazioni con una profonda integrazione software rivolta a flussi di lavoro creativi, progettistici e tecnici.

ERGONOMIC: Dispositivi specializzati progettati per il comfort e il benessere a lungo termine, come tastiere divise e mouse verticali che aiutano a ridurre lo sforzo per i dipendenti con esigenze ergonomiche specifiche.

Questo approccio a livelli garantisce che il reparto IT possa offrire scelte basate sui ruoli evitando l'incoerenza e sostenere il carico degli acquisti di dispositivi frammentati. Poiché tutti i dispositivi fanno parte di un **ecosistema Logitech unificato**, funzionano insieme senza problemi, si integrano con strumenti software come Sync e Tune e si allineano agli standard aziendali per la gestibilità e la scalabilità globale.

In un mercato affollato di soluzioni e accessori frammentati, è questo il segnale da rispettare: un framework a livelli che offra chiarezza ai leader IT.

Livello	Utenti target	Posizionamento	Caratteristiche principali
VALUE	Ruoli operativi/ amministrativi	Entry-level, economico	Prodotti base affidabili e certificati per le aziende
CORE	Ruoli ampi (finanza, vendite, HR)	Bilanciamento tra qualità e convenienza	Prodotti cablati e wireless, scalabili
ADVANCED	Utenti esperti (sviluppatori, analisti, creativi)	Premium, ottimizzato per il flusso di lavoro	Strumenti personalizzabili, funzionalità avanzate
ERGONOMIC	Dipendenti in cerca di comfort e benessere	Ergonomia posta al centro	Prodotti in grado di ridurre lo stress e aumentare il benessere

Cosa separa Logitech dalla massa

Ciò che rende Logitech unica non sono solo i singoli dispositivi, ma i benefici a livello di ecosistema. Ecco alcune delle caratteristiche che ho trovato più degne di nota durante la mia valutazione del portfolio di spazi di lavoro personali di Logitech:



Design incentrato sull'utente

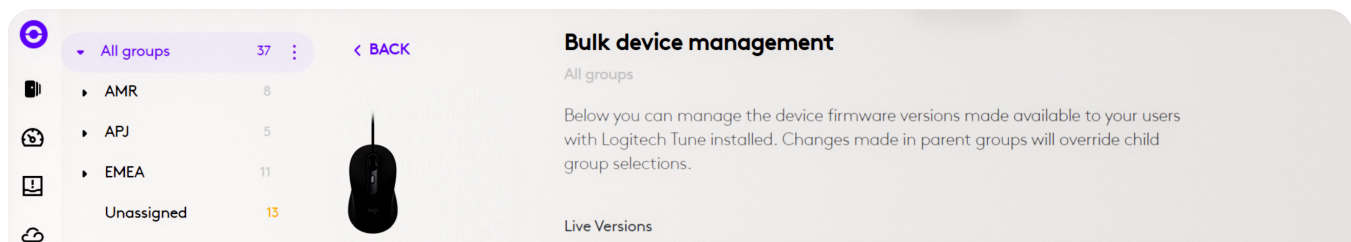
Un design incentrato sull'utente consente di anticipare il modo in cui le persone lavorano, mettendo in secondo piano la tecnologia. Logitech ha costruito la sua reputazione su dispositivi che risultano naturali e intuitivi, dal mouse Lift scolpito alla tastiera MX Keys, fino ai controlli diretti delle cuffie Zone.

Perché è importante? In tutte le soluzioni per lo spazio di lavoro personale di Logitech, il design guida direttamente l'adozione e la produttività. Gli strumenti scomodi da usare causano resistenza nell'utente e lo spingono a creare ticket di supporto. Gli strumenti naturali mantengono i dipendenti concentrati sul loro lavoro, non sulla loro attrezzatura.

Il design incentrato sull'utente non è limitato ai dispositivi di input tradizionali. Logitech estende la stessa filosofia all'intero spazio di lavoro:

|| **Innovazioni ergonomiche** come tastiere divise e mouse verticali riducono lo sforzo e supportano il comfort a lungo termine.

Facendo sentire i dispositivi come compagni fidati, Logitech riduce il ricorso al supporto e rende il lavoro quotidiano più confortevole.



Oltre i dispositivi: il ruolo di Sync e Logi Tune

Logitech Sync

- Dashboard centralizzato basato su cloud per un ecosistema più ampio per gestire tutto, dai dispositivi personali a scrivanie e sale conferenze.
- Monitoraggio remoto, avvisi proattivi e aggiornamenti diretti.
- Approfondimenti sull'utilizzo e sulle prestazioni per guidare la pianificazione del ciclo di vita. Ad esempio, l'IT può monitorare l'adozione complessiva dei dispositivi personali, favorendo decisioni informate in futuro.

Logi Tune

- Personalizzazione per i dipendenti con configurazioni audio, video e pulsanti.
- Controlli facili per disattivare l'audio, ANC, livelli del microfono e impostazioni della webcam.
- Risoluzione dei problemi in tempo reale per ridurre la dipendenza dal reparto IT.

Insieme, questi strumenti offrono un doppio vantaggio: maggiore efficienza del reparto IT e maggiore soddisfazione dei dipendenti.



IA e Intelligenza

Logitech integra l'intelligenza in tutto l'ecosistema, senza isolarla all'interno di un singolo dispositivo:

- || **RightSight e RightSound** utilizzano l'IA per inquadrare automaticamente i relatori, cancellare il rumore di fondo e migliorare la chiarezza.
- || **I comandi guidati dall'IA** come pulsanti dedicati e scorciatoie semplificano le attività quotidiane.
- || **L'integrazione della piattaforma** con Zoom, Microsoft Teams e Google Meet garantisce produttività senza passaggi aggiuntivi.

L'IA non è un vezzo qui. Si fonde nel flusso di lavoro quotidiano.



Affidabilità e scalabilità dell'ecosistema

Logitech offre livelli globale di coerenza, sostenibilità e diffusione che altri fornitori faticano a eguagliare:

- || **Qualità e supporto globale** per uffici multisito.
- || **Ampiezza del portfolio** che spazia dalle periferiche personali a soluzioni per sale conferenze.
- || **Leadership nella sostenibilità** con materiali a basso impatto come plastica riciclata post-consumo, alluminio a basse emissioni di carbonio e cobalto riciclato nelle batterie. Imballaggi certificati FSC™ ed efficienza energetica.

Questa combinazione di portata, responsabilità e varietà rafforza il motivo per cui Logitech non è solo un produttore di dispositivi, ma un partner su cui le organizzazioni possono contare su larga scala.



Gestibilità IT

Gestire migliaia di endpoint è una sfida significativa. Logitech la semplifica con strumenti che offrono controllo e visibilità in ambito IT:

- || **Logitech Sync** centralizza la gestione della flotta.
- || **Il supporto multiplatforma** garantisce coerenza tra Windows, macOS e Chrome OS.
- || **Le funzionalità di sicurezza e conformità** allineano gli aggiornamenti agli standard aziendali.

Invece di una gestione frammentata, l'IT ottiene un'unica interfaccia per distribuzione, monitoraggio e supporto. Si ottengono così operazioni più semplici, tempi di risposta più rapidi e la certezza di avere un ambiente coerente e sicuro.

PRODOTTO IN PRIMO PIANO



MX Master 4 for Business

Le caratteristiche principali includono:

Connettività ottimizzata: 2 volte più potente con un chip radio avanzato, posizionamento ottimizzato dell'antenna e un ricevitore Logi Bolt USB-C, fornendo una connessione completamente crittografata e conforme a FIPS.

Tecnologia del sensore: sensore laser Darkfield 8K DPI che funziona su qualsiasi superficie, incluso il vetro.

[Visualizza il prodotto](#)

Collegare spazi di lavoro personali e dei team

Uno dei vantaggi più distintivi di Logitech è la sua capacità di connettere spazi di lavoro personali e dei team in un unico ecosistema. La maggior parte delle organizzazioni tratta questi ambiti come investimenti separati, ma ciò crea incoerenza e aumenta la complessità, specialmente man mano che le organizzazioni crescono.



I portfolio personali e dei team sono progettati per interconnettersi come un unico ecosistema, offrendo benefici misurabili su entrambi i lati della scrivania.

Con Logitech, i dipendenti ottengono:

- Interfacce familiari tra scrivanie e sale riunioni (Tap, Tap Scheduler, Tune).
- Transizioni fluide tra ambienti di lavoro personali e dei team.
- Funzionalità di produttività unificate che sfruttano gli stessi miglioramenti dell'IA.

Per l'IT, i benefici sono altrettanto potenti:

- Un'unica piattaforma, Logitech Sync, gestisce sia i dispositivi personali che quelli dei team.
- Integrazione e certificazione della piattaforma coerenti.
- Formazione e supporto semplificati attraverso la standardizzazione.

PRODOTTO IN PRIMO PIANO



Zone Wired 2 for Business

Le caratteristiche principali includono:

ANC ibrida adattiva: si adatta dinamicamente a diversi livelli di rumore, con 5 modalità tra cui ANC alto/basso, adattivo e trasparente.

Microfono con cancellazione del rumore di fondo: due microfoni con algoritmi basati sull'IA per sopprimere il rumore di fondo, soddisfacendo i requisiti del microfono premium di Microsoft Teams per uffici aperti.

Driver da 40 mm progettati su misura: ottimizzati per chiamate, musica e prestazioni migliorate di ANC e bassi.

[Visualizza il prodotto](#)



Posizionamento competitivo: **Dove Logitech si distingue**

In un mercato affollato, il vantaggio di Logitech è chiaro:

Alcuni concorrenti si concentrano su prodotti di nicchia e di alta gamma. Logitech bilancia l'affidabilità di livello enterprise con la scala di distribuzione globale.

- || Altri offrono strumenti in una sola categoria (come cuffie o soundbar per conferenze). Logitech copre l'intero spettro delle soluzioni per ufficio.
- || Molti integrano l'IA in dispositivi isolati. Logitech integra l'IA in modo coerente in tutto il suo ecosistema, il che evita agli utenti di spendere di più per dispositivi specializzati di alta gamma, creando un ecosistema rivolto all'IA più accessibile a tutti.

Combinando innovazione con facilità di utilizzo e coerenza, Logitech offre un'esperienza coesa in tutto lo spazio di lavoro. È questa coesione che consente a Logitech di sfruttare l'expertise in dispositivi per spazi di lavoro personali e condivisi, così come nella collaborazione con i suoi partner di piattaforma, tra cui Microsoft Teams, Google e Zoom.

E mentre i produttori di laptop possono fornire in bundle le periferiche come accessori secondari, Logitech le progetta come strumenti primari, focalizzandosi sul design e l'esperienza utente. L'accento su interazione e facilità di utilizzo ha reso Logitech il leader globale in fatto di mouse, tastiere e webcam.

Itarbi plicaut L. Quod no. Sertua vit? Quastam mei pri prisus caus nu in dius fatis hiliis nequi init viviliis ver ad fictam ducit; henatrae culostimus core quos bonvesse in dienatus bont viri ia sulicotea ocut vestela riptium vis atiem reo, fat. Soli tanterit. Vo, nius.

Viverus es caucondi, nondemus nos re addum esceper milisture fuiurni hilissolica; hos nihilub ulvirtu quos es omnem iae facericae issolus.

PRODOTTO IN PRIMO PIANO



Signature Slim Solar+ K980 for Business

Le caratteristiche principali includono:

Alimentata a luce: è una tastiera a ricarica automatica che impiega luce naturale e artificiale, eliminando la necessità di cavi di ricarica o batterie alcaline.

Tecnologia Logi LightCharge: questo sistema di gestione dell'energia efficiente consente alla tastiera di funzionare praticamente con qualsiasi luce e include una batteria durevole ottimizzata per durare fino a 10 anni.

Design per la sostenibilità: la tastiera è realizzata con un minimo del 70% di plastica riciclata post-consumo e viene fornita in imballaggi certificati FSC™.

[Visualizza il prodotto](#)

Osservazioni dell'analista:

Gli spazi di lavoro personali Logitech incrementano la produttività e il valore strategico

La qualità dello spazio di lavoro personale non interessa soltanto i dipendenti. È un imperativo strategico per i leader IT e aziendali.

Impostazioni frammentate erodono la produttività, creano costi IT nascosti e frustrano i dipendenti. Un ecosistema unificato risolve questi problemi offrendo coerenza, gestibilità e valore a lungo termine.

Il portfolio di spazi di lavoro personali di Logitech è distintivo nella sua ampiezza, profondità e integrazione diretta, offrendo soluzioni che supportano sia i dipendenti che il reparto IT. Per i dipendenti, ciò significa avere strumenti di cui possono fidarsi, dispositivi che rappresentano fedeli compagni affidabili nel loro lavoro quotidiano. Per il reparto IT, significa un ecosistema pronto per le imprese semplice da implementare, gestire e scalare.

“Quando lo spazio di lavoro funziona, funziona anche la forza lavoro.”

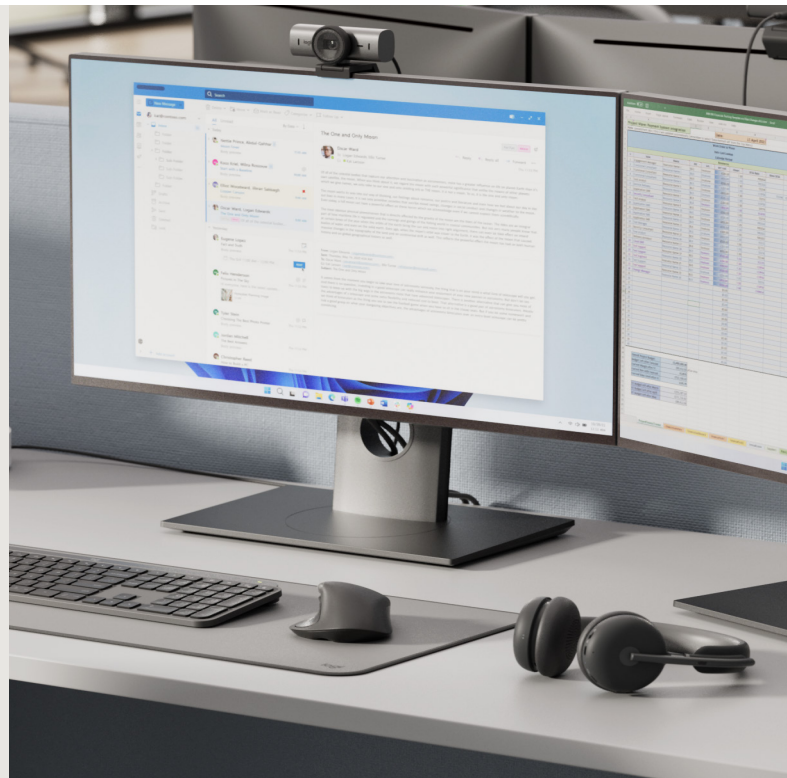
Craig Durr, analista capo, The Collab Collective

In conclusione

Il portfolio di spazi di lavoro personali di Logitech offre:

- || Scelta basata sul ruolo attraverso i portfolio Value, Core, Advanced ed Ergonomic.
- || Design centrato sull'utente che aumenta il comfort e la produttività.
- || Gestione IT semplificata con visibilità e controllo centralizzati per tutte le soluzioni Logitech for Business.
- || Al pronta per il futuro applicata in modo coerente in tutto l'ecosistema.

[Fai clic per esplorare il portfolio completo di soluzioni per spazi di lavoro personali di Logitech](#)





¹ Salesforce. "Small Business Owners Are Losing an Average of 96 Minutes of Productivity Daily." *Salesforce News*, 14 Aug. 2024, <https://www.salesforce.com/news/stories/small-business-productivity-trends-2024/>

² U.S. Bureau of Labor Statistics. "Telework Rate for Private Industry Workers, April 2025." *Economics Daily*, 23 May 2025, <https://www.bls.gov/opub/ted/2025/telework-rate-down-for-federal-government-workers-in-april-2025.htm>

³ Bloom, Nicholas, Ruobing Han e James Liang. "Hybrid Working from Home Improves Retention without Damaging Performance." *Nature*, vol. 630, no. 8018, 2024, pp. 920–925. <https://doi.org/10.1038/s41586-024-07500-2>

⁴ Scalfusion. "IT Leaders Are Facing Major Work-Device Blind Spots — and It's Putting Security at Risk." *ITPro*, 21 July 2025, <https://www.itpro.com/security/it-leaders-are-facing-major-work-device-blind-spots-and-its-putting-security-at-risk>

⁵ Hackl, Cathy. "Gen Z: The Future of Work and Play." *Forbes*, 7 Sept. 2020, <https://www.forbes.com/sites/cathyhackl/2020/09/07/gen-z--the-future-work--play/?sh=597d5358142e>

⁶ YouGov. "Half of British Workers Say They Feel Stressed at Work." *YouGov*, 19 Apr. 2023, <https://yougov.co.uk/society/articles/43172-half-british-workers-say-they-feel-stressed-work>

Chi siamo



Craig Durr è Chief Analyst e Founder di The Collab Collective, una società di analisi settoriale focalizzata sulla collaborazione e la comunicazione sul luogo di lavoro. Attraverso il suo lavoro di analista, ricercatore e relatore, Craig ha sviluppato conoscenze approfondite dei servizi, delle tecnologie e dei dispositivi che consentono connessioni fluide tra aziende, dipendenti e clienti.

Oltre alla tecnologia, Craig studia anche le complesse dimensioni umane del lavoro, suddividendo le sue scoperte tra forza lavoro, ambiente di lavoro e flussi di lavoro del panorama odierno. Esaminando questi aspetti, aiuta a chiarire l'intricata interazione tra tecnologia, produttività e strategie aziendali essenziali per il futuro del lavoro.

 cdurr@collab-collective.com

 [craigdurr](https://www.linkedin.com/in/craigdurr)

 [@craigdurr](https://twitter.com/craigdurr)



Offre informazioni approfondite sul mutevole panorama della comunicazione e della collaborazione sul lavoro, combinando l'analisi dei dati con una comprensione dettagliata della forza lavoro, dell'ambiente di lavoro e dei flussi di lavoro che plasmano gli ambienti ibridi di oggi. I nostri analisti sono degli esperti nella collaborazione sul lavoro, nell'esperienza dei clienti e nelle tecnologie per l'esperienza dei dipendenti, nonché in applicazioni aziendali per la creatività e la gestione dei workflow, perciò possono offrire una visione completa di come queste soluzioni favoriscono i risultati aziendali nel mondo reale.

 www.collab-collective.com



Logitech progetta soluzioni hardware con software che aiutano le aziende a crescere e unire le persone durante il lavoro, la creazione di contenuti, il gaming e lo streaming. In quanto punto di connessione tra le persone e il mondo digitale, la nostra missione è estendere il potenziale umano nel lavoro e nel tempo libero, a vantaggio delle persone e del pianeta. Fondata nel 1981, Logitech International è una società per azioni svizzera quotata alla SIX Swiss Exchange (LOGN) e al Nasdaq Global Select Market (LOGI). Trova Logitech e altri prodotti e soluzioni aziendali del marchio su [logitech.com/business](https://www.logitech.com/business), sul [blog](#) aziendale, su [Logitech Business](#) o [@LogitechBiz](#).

 www.logitech.com