

Dati migliori sul luogo di lavoro. Decisioni migliori.

Scopri come i dati raccolti dai dispositivi Logitech aiutano a migliorare la collaborazione, potenziare l'esperienza dei dipendenti e massimizzare il valore degli investimenti negli spazi di lavoro.



Perché le decisioni sugli spazi ufficio spesso non colgono nel segno.

Gestire gli spazi ufficio comporta importanti sfide in termini di budget ed efficienza per i responsabili IT e facility. Con il lavoro flessibile e le riunioni ibride ormai diventati la norma, le sale possono essere completamente prenotate un giorno e totalmente vuote quello successivo.

Queste presenze variabili e l'utilizzo apparentemente casuale degli spazi portano spesso a prendere decisioni basate su supposizioni anziché sui dati.

Ma anche le organizzazioni che raccolgono dati sull'utilizzo degli spazi potrebbero non raccogliere i dati giusti. Secondo JLL, società globale di servizi immobiliari commerciali e gestione degli investimenti, il 74% delle organizzazioni dichiara di raccogliere dati sull'utilizzo degli spazi, ma solo il 7% valuta eccellenti le proprie capacità di gestione dei dati, evidenziando così un significativo divario tra raccolta e analisi dei dati.

Il **74%**

delle organizzazioni dichiara di raccogliere dati sull'utilizzo degli spazi

Solo il

7%

valuta eccellenti le proprie capacità di gestione dei dati



Senza i dati corretti, è fin troppo facile prendere decisioni sbagliate in merito alla progettazione degli spazi e agli investimenti tecnologici. E secondo la International Facilities Management Association, **l'implementazione di una strategia dinamica di allocazione degli spazi può ridurre i costi immobiliari dal 15% al 30%**, mentre Gable stima che l'ottimizzazione degli spazi ufficio e dell'utilizzo delle sale riunioni potrebbe consentire alle aziende di risparmiare 11.000 dollari all'anno per dipendente.

Come possono quindi i responsabili facility, real estate e IT superare le supposizioni e utilizzare i dati giusti per trovare il giusto equilibrio tra costi, collaborazione, comfort ed efficienza?

Questa guida esplora come gli insight giusti possano aiutare i responsabili a massimizzare il valore degli spazi ufficio, a vantaggio dei dipendenti e dell'azienda nel suo complesso.

Cosa dovresti misurare?

Le organizzazioni dovrebbero concentrarsi sulla misurazione di due aree critiche per ottimizzare la funzionalità del luogo di lavoro:

Utilizzo degli spazi

Monitorare come vengono utilizzati gli spazi (inclusi modelli di occupazione, momenti di picco della domanda e tendenze di utilizzo) fornisce informazioni preziose per capire se gli ambienti supportano efficacemente le attività operative.

Esperienza dei dipendenti

È altrettanto importante valutare le condizioni del luogo di lavoro, come comfort, qualità dell'aria e produttività, per comprendere in che modo influenzano coinvolgimento e soddisfazione dei dipendenti. La raccolta e l'analisi di questi dati aiutano le organizzazioni a prendere decisioni informate, identificare aree di miglioramento e creare ambienti che favoriscano efficienza e benessere.

Dati essenziali sul luogo di lavoro

• Tasso di utilizzo

Con quale frequenza postazioni e sale riunioni vengono effettivamente utilizzate rispetto alla loro disponibilità.

• Dimensioni e partecipazione alle riunioni

Numero di partecipanti alle riunioni e confronto con la capacità della sala.

• Modelli di occupazione delle sale

Quali spazi vengono utilizzati più spesso e come varia l'utilizzo tra le diverse sale.

• Orari di massimo utilizzo

Quando la domanda di postazioni e sale riunioni è più elevata durante la giornata o la settimana.

• Condizioni ambientali

Fattori come temperatura, qualità dell'aria, umidità e altri indicatori di comfort.

• Utilizzo della tecnologia

Con quale frequenza vengono utilizzati i dispositivi per sale riunioni e gli strumenti di collaborazione.

Dati in azione – Le dimensioni contano

I dati di occupazione mostrano che una sala riunioni molto utilizzata supera regolarmente la capacità prevista. I team facility intervengono modificando il layout, aggiungendo posti a sedere o rimuovendo arredi non necessari per supportare meglio il reale utilizzo dello spazio.



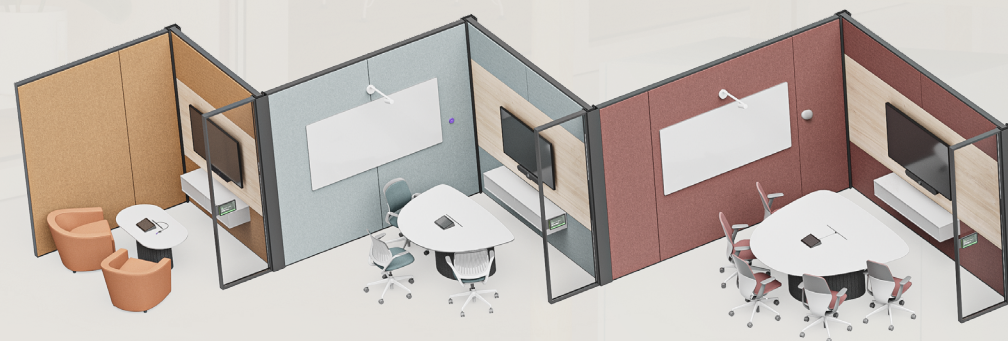
Ottieni dati sugli spazi di lavoro con Logitech

Logitech aiuta le organizzazioni a ottenere un quadro accurato di come vengono realmente utilizzati gli spazi per riunioni.

Dispositivi come la famiglia **Rally Bar***, **Rally AI Camera**, **Rally AI Camera Pro** e **Logitech Spot** possono rilevare presenza e occupazione nelle sale riunioni, mostrando con quale frequenza vengono utilizzati gli spazi e quante persone partecipano solitamente alle riunioni. **Rally Board 65** e **Logitech Spot** monitorano le condizioni ambientali per evidenziare in che modo il comfort delle sale influisca sul loro utilizzo.

Nel frattempo, soluzioni come **Tap Scheduler** e **Logitech View** migliorano la visibilità della pianificazione in tutto l'ufficio, facilitando la ricerca delle sale disponibili da parte dei dipendenti e riducendo i conflitti di prenotazione.

Insieme, queste soluzioni aiutano le organizzazioni ad accedere ai dati necessari per comprendere meglio i propri spazi di lavoro, consentendo di eliminare le problematiche legate all'utilizzo delle sale riunioni e di effettuare investimenti più intelligenti in tecnologia e immobili.



Ottimizza ogni spazio con l'intelligenza Logitech

Occupazione delle sale

Le videocamere basate sull'IA rilevano presenza e occupazione negli spazi riunione, aiutando i team a capire con quale frequenza vengono utilizzate le sale.

Dispositivi: Famiglia Rally Bar*, Rally AI Camera, Rally AI Camera Pro, Logitech Spot

Tendenze delle dimensioni delle riunioni

Le funzionalità di conteggio delle persone mostrano il numero tipico di partecipanti alle riunioni, aiutando le organizzazioni ad adattare le dimensioni delle sale alle reali esigenze di collaborazione.

Dispositivi: Famiglia Rally Bar*, Rally Board 65

Condizioni ambientali

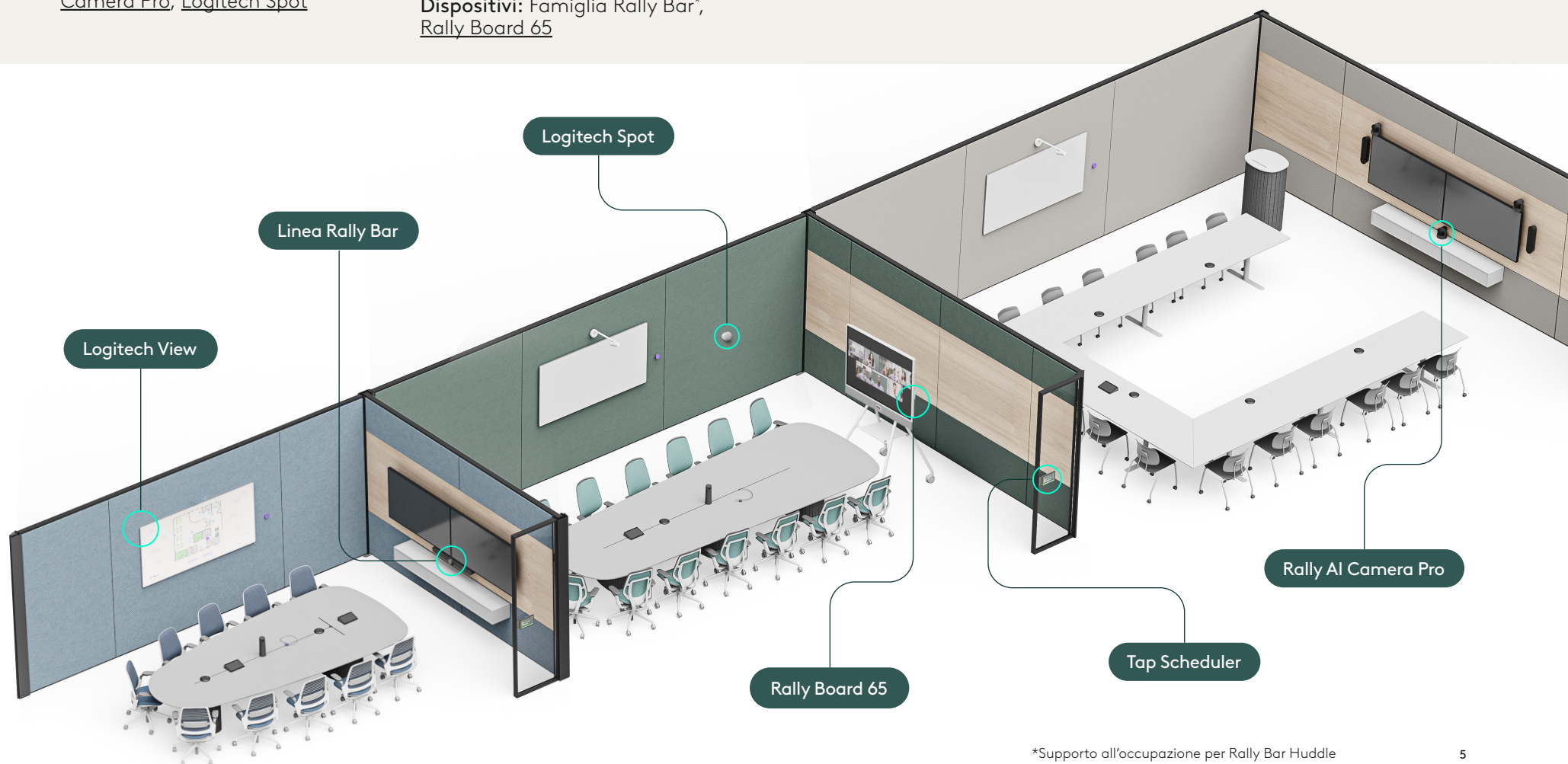
I sensori monitorano temperatura, umidità e qualità dell'aria per garantire ambienti di riunione confortevoli e produttivi.

Dispositivi: Logitech Spot, Rally Board 65

Pianificazione delle sale

Display e mappe digitali, insieme al software Logi Tune, mostrano in tempo reale la disponibilità delle sale, aiutando i dipendenti a trovare e prenotare rapidamente gli spazi riunione.

Dispositivi: Tap Scheduler, Logitech View

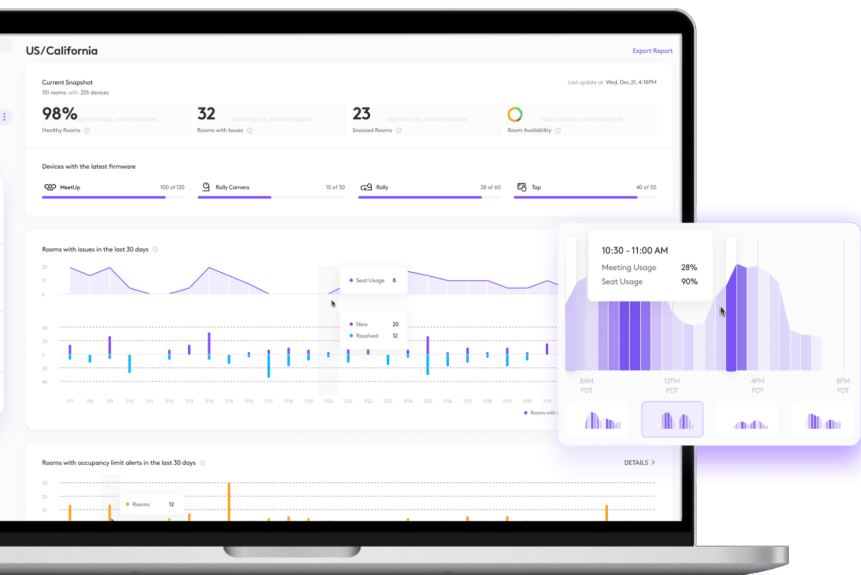


*Supporto all'occupazione per Rally Bar Huddle disponibile a breve.

Trasformare i dati sul luogo di lavoro in decisioni

Raccogliere dati sugli spazi di lavoro è solo il primo passo. Le organizzazioni hanno anche bisogno di un modo per analizzare queste informazioni e trasformarle in insight significativi e concreti.

Logitech Sync offre una piattaforma centralizzata in cui i team che gestiscono gli spazi di lavoro possono monitorare, gestire e risolvere problemi nelle sale riunioni, analizzare le tendenze di utilizzo degli spazi e tenere traccia dei dati ambientali e di occupazione nelle diverse sedi. Riunendo i dati provenienti da più dispositivi, Sync aiuta i team a comprendere come vengono utilizzati gli spazi e dove è possibile apportare miglioramenti.



Dati utili sull'occupazione

Dati che mostrano come vengono realmente utilizzati gli spazi, aiutando i team a identificare schemi non visibili attraverso i soli sistemi di prenotazione.

Azioni da intraprendere:

Questi dati possono favorire miglioramenti rapidi, come l'aggiornamento delle linee guida per la prenotazione o la modifica del layout delle sale, oltre a cambiamenti a lungo termine come il riequilibrio della tipologia di spazi riunione in base all'utilizzo reale.

Segnali chiave da monitorare:

- Sale sovrautilizzate e sottoutilizzate in tutto l'ufficio
- Disallineamenti tra dimensioni delle sale e reale numero di partecipanti
- Frequenza e durata tipica delle riunioni per sala

Dati ambientali

Dati che aiutano le organizzazioni a comprendere in che modo le condizioni del luogo di lavoro influenzino l'utilizzo degli spazi e il comfort dei dipendenti.

Segnali chiave da monitorare:

- Qualità dell'aria e livelli di particolato in spazi specifici
- Livelli di CO₂, temperatura e umidità nel tempo
- Variazioni nell'utilizzo delle sale collegate alle condizioni ambientali

Azioni da intraprendere:

I team facility possono intervenire su questi dati con modifiche immediate, come il miglioramento della ventilazione o del controllo della temperatura, oltre a miglioramenti a lungo termine per creare ambienti di riunione più confortevoli e coerenti.

Dati in azione – Sessioni ad alta temperatura

I sensori del luogo di lavoro mostrano che una sala riunioni viene utilizzata raramente nel pomeriggio, e i dati ambientali evidenziano che la luce solare diretta aumenta significativamente la temperatura della sala dopo le 12:00. I team facility possono utilizzare questo insight per installare tende e regolare i programmi dell'aria condizionata, così da rendere lo spazio confortevole in qualsiasi momento della giornata.

Dati più solidi. Esperienze migliori.

I dati sull'utilizzo degli spazi di lavoro diventano preziosi quando le organizzazioni li utilizzano per migliorare il funzionamento dei propri uffici.

I dati relativi all'occupazione delle sale, alle dimensioni delle riunioni e alle condizioni ambientali possono evidenziare opportunità per ottimizzare il modo in cui gli spazi vengono progettati e utilizzati:

- Adattare il mix di dimensioni delle sale riunioni in base alla partecipazione tipica alle riunioni
- Introdurre policy che aiutino a distribuire meglio la domanda nei giorni di maggiore presenza in ufficio
- Apportare rapide modifiche a layout e posti a sedere per supportare meglio l'utilizzo reale degli spazi
- Dotare più spazi di soluzioni di collaborazione per aumentarne la disponibilità
- Abilitare funzionalità di Logitech Sync come Auto Book e Auto Release per liberare le sale inutilizzate

Monitorando costantemente le tendenze di utilizzo degli spazi riunione, le organizzazioni possono perfezionare gli ambienti di lavoro per supportare meglio il modo in cui le persone lavorano e collaborano, sfruttando al massimo sale ed equipaggiamenti già esistenti.

Dati in azione – Riunioni fantasma

Le sale riunioni vengono prenotate regolarmente, ma non sempre vengono utilizzate durante l'orario riservato. Queste "riunioni fantasma" possono causare fino a **30 ore di perdita di produttività al mese**. Utilizzando Auto Release in Logitech Sync, le prenotazioni inutilizzate possono essere annullate automaticamente dopo un determinato intervallo di tempo, migliorando la disponibilità delle sale riunioni.

Trasforma i dati in azione

Quando le organizzazioni agiscono sulla base di dati reali sugli spazi di lavoro, ottengono una migliore disponibilità delle sale riunioni, migliorano l'esperienza dei dipendenti ed eliminano gli sprechi di risorse. Con l'evoluzione delle modalità di lavoro, le decisioni basate sui dati garantiscono che gli uffici rimangano efficienti, confortevoli e allineati agli obiettivi aziendali.

Le soluzioni Logitech per il workplace (che combinano dispositivi intelligenti con gestione centralizzata e analisi) forniscono alle organizzazioni dati concreti per apportare miglioramenti mirati.

Inizia a trasformare il tuo ufficio in un hub dinamico e collaborativo sfruttando le soluzioni Logitech per comprendere, ottimizzare e valorizzare appieno i tuoi spazi di lavoro.

È il momento di superare le sfide degli spazi complessi!

[CONTATTACI](#)



logitech for business

Americhe
3930 North First St
San Jose, CA 95134 USA

Logitech Europe S.A.
EPFL - Quartier de l'Innovation
Daniel Borel Innovation Center
CH - 1015 Lausanne

Logitech Asia Pacific Ltd.
Tel: 852-2821-5900
Fax: 852-2520-2230

© 2026 Logitech. Logitech, il logo Logitech e altri marchi Logitech sono di proprietà di Logitech e possono essere marchi registrati. Tutti gli altri marchi appartengono ai rispettivi proprietari. Logitech non si assume alcuna responsabilità per errori eventualmente contenuti nel presente documento. Le informazioni su prodotti, prezzi e funzionalità contenute nel presente documento sono soggette a modifiche senza preavviso.

Data di pubblicazione: maggio 2026