

Da optional a mission critical:

Perché la tecnologia AV sta determinando il successo degli istituti

Le ultime ricerche di AVIXA e Logitech rivelano come le prestazioni tecnologiche influenzino la retention del personale, la soddisfazione degli studenti e il successo di un istituto.

logitech®



La tecnologia determina la sopravvivenza degli istituti

Gli istituti di istruzione superiore sono sotto una crescente pressione per fornire ambienti di apprendimento digitale di qualità, con budget sempre più stringati, infrastrutture obsolete e aspettative crescenti da parte di studenti e docenti.

Per comprendere meglio come le prestazioni tecnologiche influenzino l'insegnamento, l'apprendimento e la stabilità degli istituti, AVIXA e Logitech hanno condotto uno studio su larga scala con gli stakeholder del settore in Nord America e in Europa.

La ricerca rivela che la tecnologia AV non è più un "optional". È diventata un componente cruciale del successo di un istituto. Quando i sistemi AV non funzionano, l'impatto si estende ben oltre una singola lezione. I problemi legati alle tecnologie ostacolano l'insegnamento, frustrano i docenti e riducono il coinvolgimento degli studenti. A lungo andare, queste esperienze plasmano il modo in cui studenti e docenti valutano il loro istituto.



1 SU 3

DOCENTI

E



1 SU 4

STUDENTI

hanno **considerato di lasciare** il proprio istituto a causa della tecnologia scadente.

Gli istituti che preparano i propri ecosistemi AV al futuro creano aule che supportano l'apprendimento ibrido, semplificano la gestione IT e migliorano l'esperienza didattica complessiva.

Informazioni sulla ricerca

Lo studio di AVIXA + Logitech sulla tecnologia per l'istruzione superiore ha intervistato 1830 stakeholder nel settore dell'istruzione superiore.

I partecipanti includevano:



523

PROFESSIONISTI AV/IT



636

DOCENTI



671

STUDENTI

Al sondaggio hanno risposto rappresentanti di istituti in Nord America e in Europa, fornendo il punto di vista di chi gestisce la tecnologia AV, chi la usa per insegnare e chi vi si affida per apprendere.

L'istruzione superiore entra nell'era dell'apprendimento ovunque

Gli studenti non imparano più in un unico luogo. L'istruzione ora si sposta liberamente tra aule, spazi di collaborazione, camere da letto e ambienti remoti. I docenti combinano istruzione dal vivo, contenuti registrati e strumenti di collaborazione digitale per supportare i modelli didattici in evoluzione.

Questo nuovo paradigma di apprendimento ovunque riunisce esperienze dirette di insegnamento e apprendimento erogato in più ambienti, grazie alla collaborazione video e alla tecnologia AV integrata.



L'insegnamento moderno prevede diverse modalità di apprendimento

La ricerca di Logitech + AVIXA rivela che gli istituti supportano sempre più i formati di insegnamento multipli e simultanei.



TUTTI INSIEME

L'istruttore e gli studenti si riuniscono nella stessa aula.



TUTTI SEPARATI

Le lezioni si svolgono interamente online.



DENTRO E FUORI

L'istruzione ibrida collega i partecipanti in presenza e quelli remoti.



EXTRA

Le classi numerose si estendono su più aule collegate.



PREPARAZIONE ANTICIPATA

I docenti preparano contenuti digitali prima della lezione.



RECUPERO

Gli studenti rivedono le lezioni registrate.



CONSOLIDAMENTO

Revisione e studio indipendenti.



IMMERSIONE

Ambienti di apprendimento basati su simulazione o XR.

Supportare queste modalità richiede tecnologia AV in grado di registrare le sessioni di apprendimento in modo chiaro, supportare la collaborazione e integrarsi senza problemi in vari ambienti scolastici.

Le aule e gli spazi per riunioni rimangono la priorità di investimento

Tra gli istituti con importanti progetti in programma nel prossimo anno:



investimento nelle aule

82%



investimento nelle sale riunioni

80%

Questi spazi sono il fulcro dell'insegnamento e della collaborazione. Devono permettere una comunicazione chiara, una partecipazione flessibile e un accesso costante agli strumenti digitali.

Soluzioni come la **linea Logitech Rally** e il **Rally Camera Streamline Kit** aiutano gli istituti a dotare le aule di diverse dimensioni di capacità affidabili di acquisizione dei contenuti e collaborazione video.

FOCUS SULLE SOLUZIONI



LINEA RALLY LOGITECH

- Sistemi di collaborazione video flessibili progettati per aule di dimensioni diverse.



LOGITECH RALLY CAMERA STREAMLINE KIT

- Una soluzione di distribuzione semplificata per un'acquisizione video affidabile allo scopo di garantire un apprendimento hyflex coinvolgente.

La collaborazione guida l'investimento tecnologico

Gli istituti stanno investendo di più negli strumenti di collaborazione e nell'hardware che li supporta.

Le principali aree di investimento includono:



STRUMENTI DI COLLABORAZIONE



ALTOPARLANTI



HARDWARE PER VIDEOCONFERENZE



WEBCAM



MICROFONI AUTONOMI

Queste tecnologie aiutano gli insegnanti a coinvolgere gli studenti, supportare l'apprendimento ibrido e consentire una collaborazione flessibile in diversi ambienti.

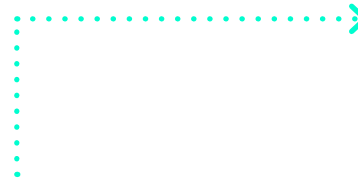
Soluzioni come la **videocamera wireless Logitech Mevo** e la **webcam Logitech Brio 4K** supportano la collaborazione sia a livello di aula che individuale, aiutando gli insegnanti a catturare contenuti e comunicare chiaramente.

FOCUS SULLE SOLUZIONI



VIDEOCAMERA WIRELESS LOGITECH MEVO

- Acquisizione video flessibile progettata per ambienti di apprendimento dinamici e ibridi.



WEBCAM LOGITECH BRIO



- Webcam di alta qualità progettate per una chiara collaborazione video e per l'istruzione.

Gli studenti si aspettano un apprendimento ibrido senza problemi

L'apprendimento ibrido continua a plasmare le aspettative degli studenti.



51% DEGLI STUDENTI

valuta i corsi ibridi al momento di scegliere un istituto

Il personale segnala difficoltà con l'hardware e la qualità video. Gli studenti lamentano problemi di connettività e accesso. Questi problemi rendono difficile fornire un apprendimento ibrido senza soluzione di continuità.

Aule ibride affidabili richiedono audio chiaro, inquadrature intelligenti e integrazione diretta.

Soluzioni come **Rally Board 65, la videocamera per contenuti Reach e la videocamera per lavagne Scribe** aiutano gli istituti a supportare la partecipazione e la visibilità ibride.

FOCUS SULLE SOLUZIONI

LOGITECH RALLY BOARD 65

- Display di collaborazione con una soluzione integrata che combina video, lavagna digitale e touch.



VIDEOCAMERA PER CONTENUTI REGOLABILE LOGITECH REACH

- Videocamera per contenuti flessibile per un'istruzione dinamica.

VIDEOCAMERA PER LAVAGNE LOGITECH SCRIBE

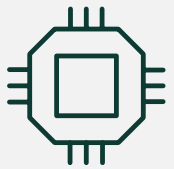
- Videocamera per lavagne con IA per condividere contenuti analogici.



La complessità tecnologica mette a dura prova i team IT

Docenti e studenti incontrano spesso sfide tecnologiche che ostacolano l'insegnamento e l'apprendimento.

OSTACOLI PER I DOCENTI



77%

MALFUNZIONAMENTI HARDWARE



66%

GUASTI VIDEO



66%

PROBLEMI DI ACCESSO AL SOFTWARE

OSTACOLI PER GLI STUDENTI



66%

DIFFICOLTÀ DI ACCESSO



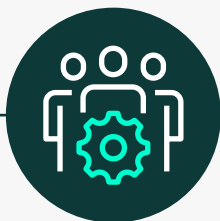
61%

INTERRUZIONI DELLA CONNETTIVITÀ



52%

PROBLEMI DI ACCESSO AL SOFTWARE



I team IT affrontano ulteriori sfide:



PERSONALE LIMITATO



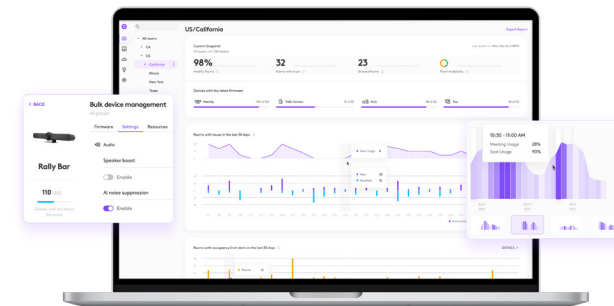
VINCOLI DI FINANZIAMENTO



PROBLEMI DI INTEROPERABILITÀ

Strumenti di gestione centralizzati aiutano a ridurre la complessità e supportare operazioni più efficienti.

FOCUS SULLE SOLUZIONI



LOGITECH SYNC

- Software di gestione dei dispositivi e degli spazi per supportare le aule ibride.



LOGITECH SPOT

- Dispositivo di rilevamento per semplificare la supervisione IT e le prestazioni dei dispositivi.

Investimenti più intelligenti generano valore a lungo termine

Gli istituti vogliono migliorare gli asset attuali prima di investire in nuove tecnologie.



Il 65%

afferma che l'attrezzatura obsoleta influisce sulla spesa tecnologica



Il 64%

afferma che gli obiettivi dell'istituto definiscono le decisioni tecnologiche

Semplicemente sostituire l'attrezzatura non risolve le sfide a lungo termine. Ecosistemi AV integrati aiutano gli istituti a offrire facilità d'uso, soddisfare le attuali esigenze e supportare la crescita a lungo termine.

Costruire un ecosistema tecnologico ottimizzato in tutto il campus

Sistemi integrati per l'apprendimento ibrido, la registrazione delle lezioni e la collaborazione tra gli ambienti del campus.



Una tecnologia affidabile contribuisce alla sostenibilità dell'istituto e al successo a lungo termine.



Gli istituti che investono strategicamente oggi creano ambienti di apprendimento flessibili che supportano modelli di insegnamento in evoluzione.

“

La migliore tecnologia AV è un partner invisibile nell'istruzione, che amplifica la connessione senza diventarne il fulcro.

DOTT. LANCE FORD

SALES STRATEGY LEAD | ISTRUZIONE

zoom

Leggi l'intero
report [qui](#).

Esplora le soluzioni Logitech
Logitech.com/education

logitech® for education

© 2026 Logitech. Logitech, Logi e i rispettivi loghi sono marchi o marchi registrati di Logitech Europe S.A. o delle sue affiliate negli Stati Uniti e/o in altri paesi. Tutti gli altri marchi appartengono ai rispettivi proprietari. Logitech non si assume alcuna responsabilità per errori eventualmente contenuti nel presente documento. Le informazioni su prodotto, prezzo e funzionalità contenute nel presente documento sono soggette a modifiche senza preavviso.

