



## SCHEDA TECNICA

# LoRaWAN Gateway per Logitech Spot

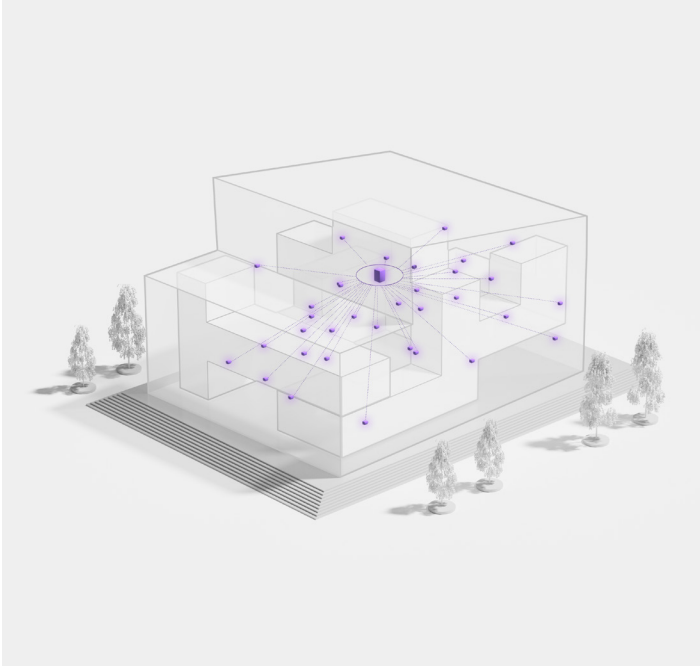
### Hub gateway Kerlink per interni configurato per sensori Logitech Spot

Connetti centinaia di sensori Logitech Spot in un ufficio o in uno spazio di lavoro con questo gateway LoRaWAN per interni di Kerlink.

In luoghi senza un dispositivo Logitech CollabOS come Tap Scheduler o Rally Bar, questo gateway fornisce un hub di connessione per i dati dei sensori.

**Nota:** La connettività LoRaWAN non è disponibile in tutte le regioni. [Vedi qui](#) per i dettagli completi.

**logitech®**



## Un unico gateway, ampia copertura

Il gateway è in grado di connettere centinaia di dispositivi tramite la sua rete ad ampio e lungo raggio (LoRaWAN).

Nota: la potenza della connessione per sito dipende dai materiali da costruzione e dalla densità dell'ambiente urbano. Consulta [questo articolo](#) per indicazioni sul posizionamento.

## Trova una posizione centrale

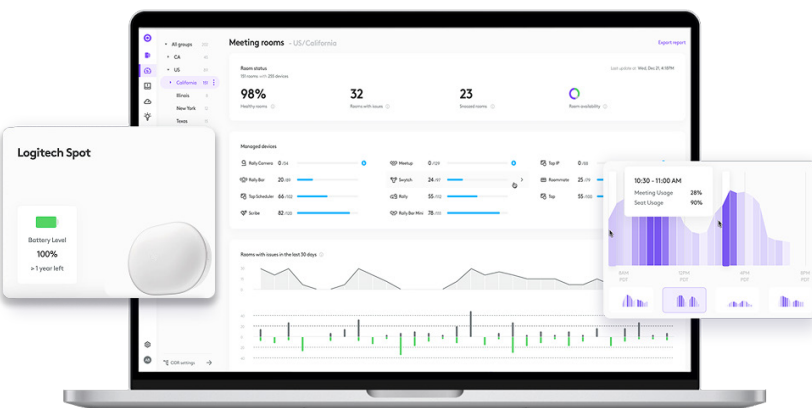
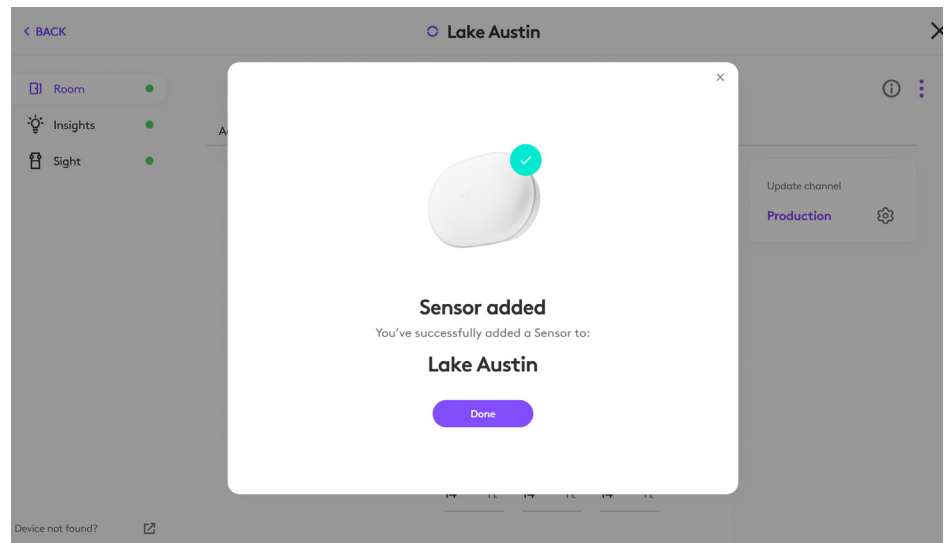
Una configurazione efficace inizia con un buon posizionamento centrale. Scegli un luogo che massimizzi la copertura, ad esempio una sala server o una sala al centro dell'edificio. Dota il gateway di Sync, quindi attiva i sensori Spot per completare la connettività LoRaWAN. Tieni presente che materiali densi come cemento e mattoni possono interferire con la potenza del segnale\*.

\*Nota: per una connettività ottimale, consulta le istruzioni sull'orientamento migliore dell'antenna nel nostro [manuale di supporto tecnico](#).

## Standard di connettività sicura

Il gateway si connette ai sensori tramite il protocollo sicuro LoRaWAN, garantendo la crittografia end-to-end, ed è separato dalla rete Wi-Fi. Per una maggiore sicurezza, può essere posizionato al di fuori del firewall di rete e trasmettere in modo sicuro tutti i dati dei sensori alla piattaforma Sync per il monitoraggio e la gestione.

Consulta questo [articolo](#) per maggiori dettagli su LoRaWAN.



## Gestione semplice con Sync

Monitora e gestisci il gateway e i sensori Spot tramite Sync, la piattaforma Logitech per gestire tutti i tuoi dispositivi e spazi di collaborazione.

|                          |   |                            |   |
|--------------------------|---|----------------------------|---|
| Generale                 | Sniffer per Listen Before Talk (LBT)<br>Conforme all'analisi dello spettro<br>Involucro: IP30<br>CPU: ARM Cortex A9<br>DDRAM 256 MB<br>eMMC da 8 GB (6 GB disponibili per l'utente)   | Connettività               | Ethernet 10/100 Mbps<br>Connettività Backhaul: Wi-Fi 2,4 GHz ed Ethernet (RJ45)<br>Sensibilità Rx: -141 dBm (SF12)<br>Potenza di trasmissione (TX) condotta: configurabile da 5 dBm a 27 dBm<br>Antenna orientabile LoRa con guadagno di picco di 3 dBi   |
| Dimensioni               | Altezza: 160 mm<br>Larghezza: 90 mm<br>Profondità: 35 mm<br>Peso: 162 g   | Ambientali                 | Intervallo da -20 °C a +55 °C (solo per gateway, senza alimentatore)<br>Umidità: dal 5% al 95%  |
| Compatibilità            | Compatibile solo con il sensore Logitech Spot in alcuni paesi, <a href="#">vedi qui</a> per ulteriori dettagli.<br><br>Firmware necessario per la configurazione e la gestione. Per ulteriori dettagli, visita <a href="#">hub.sync.logitech.com/logitech-spot</a>                          | Sicurezza                  | Opzione SecureBoot (firmware firmato)<br>SecureStorage (chiavi e certificati in un'area protetta) con l'utilizzo di un Trusted Execution Environment (TEE),<br>Collegamenti sicuri e protezione Backhaul (mTLS)<br>Riavvio (watchdog) e ripristino alla configurazione di gestione precedente (o alla configurazione di fabbrica se il problema di avvio non è stato risolto) |
| Batteria e alimentazione | Alimentatore (100-240 V, 12 V, 0,5 A) con connettore jack in dotazione<br>2,5 mm/5,5 mm   | Contenuto della confezione | Gateway LoRaWAN per interni<br>Alimentatore<br>Documentazione per l'utente<br>Adattatori per prese regionali  |
| Porte e interfacce       | RJ45<br>Pulsante WPS<br>LED programmabili: 1 LED (verde/rosso) per lo stato di accensione, 1 LED (verde/rosso) per lo stato Backhaul, 1 LED (verde/rosso) per attività RF LoRaWAN® Rx/Tx<br>USB (tipo A): per la configurazione<br>SMA o RP-SMA: per antenna LoRa<br>Pulsante di ripristino | Garanzia                   | Garanzia limitata sull'hardware. Estensione di garanzia disponibile per l'acquisto. Per i dettagli, vedere:<br><a href="#">www.logitech.com/kerlink-lorawan-gateway</a>   |
| Montaggio                | Supporto a parete tramite 2 fori oblungi o appoggio su tavolo (4 piedini)   | Numeri di serie            | Americhe 950-000122<br>Asia Pacifico, Israele 950-000123<br>Europa, Medio Oriente, Africa 950-000124  |



[www.logitech.com/lorawan-gateway](#)

Contatta il rivenditore  
o contattaci su  
[www.logitech.com/business](#)

**Logitech Americas**  
3930 North First St  
San Jose, CA 95134 USA

**Logitech Europe S.A.**  
EPFL - Quartier de l'Innovation  
Daniel Borel Innovation Center  
CH - 1015 Lausanne

**Logitech Asia Pacific Ltd.**  
Tel: 852-2821-5900  
Fax: 852-2520-2230

© 2025 Logitech. LOGITECH è un marchio registrato di Logitech Europe S.A. e/o delle sue affiliate negli Stati Uniti e in altri Paesi. LoRaWAN è un marchio registrato di LoRa Alliance. Kerlink è un marchio di KERLINK SA e delle sue affiliate in tutto il mondo.

Data di pubblicazione: settembre 2025