



SCHEDA TECNICA

SOLUZIONE PER SALE RIUNIONI: RALLY BAR HUDDLE + TAP IP

AVVIA LE RIUNIONI CON IL SEMPLICE TOCCO DI UN PULSANTE. QUESTA SOLUZIONE COMPLETA PER SALE RIUNIONI DI LOGITECH INCLUDE UN DISPOSITIVO DI CONTROLLO TOUCH E UNA BARRA VIDEO INTEGRATA.

SOLUZIONE APPLIANCE INTEGRATA PER AMBIENTI E SALE DI PICCOLE DIMENSIONI

Progettata per consentire lo svolgimento di video meeting in estrema semplicità, la soluzione Rally Bar Huddle + Tap IP è veloce da configurare e facile da gestire e integrare tramite CollabOS.

Inoltre, Rally Bar Huddle è compatibile con qualsiasi piattaforma software video utilizzata per mettere in contatto i team ibridi, garantendo un'esperienza ottimale da casa, in ufficio e in qualsiasi altro luogo.

Con Rally Bar Huddle e Tap IP, è facile programmare, accedere e partecipare ai video meeting.

CARATTERISTICHE DEL PRODOTTO



BARRA VIDEO INTEGRATA DI ALTA QUALITÀ PER AMBIENTI E SALE DI PICCOLE DIMENSIONI

Questa barra video Logitech integrata per sale e ambienti di piccole dimensioni assicura una configurazione e una gestione in tutta rapidità e semplicità. L'intelligenza artificiale integrata abilita RightSight, Grid View, Speaker View e non solo. Inoltre, è garantito lo stesso audio avvolgente di Rally Bar e Rally Bar Mini.

INIZIA LE RIUNIONI CON UN SEMPLICE TOCCO

Avvia le riunioni con un semplice tocco grazie a Tap IP, un dispositivo di controllo touch connesso alla rete, semplice da utilizzare e configurare.

CABLAGGIO ORDINATO E SICURO

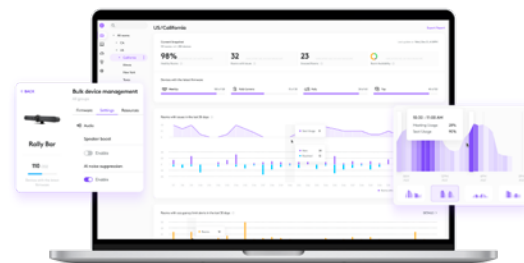
Cavi in basso o in alto: la gestione cavi intelligente riduce l'ingombro e garantisce connessioni solide. In questo modo si riducono al minimo i cablaggi visibili, si prevengono i tempi di inattività dovuti a disconnessioni accidentali e si supportano posizioni di montaggio sopra e sotto lo schermo.

GESTIONE E APPROFONDIMENTI

Monitora, gestisci e ottieni insight operativi sull'utilizzo delle tue sale riunioni con Logitech Sync

NUMEROSE OPZIONI DI MONTAGGIO

Un supporto, tre modalità diverse. Fissa Rally Bar Huddle a uno schermo, un tavolo o una parete per ottenere il massimo dagli ambienti e dalle sale di piccole dimensioni.



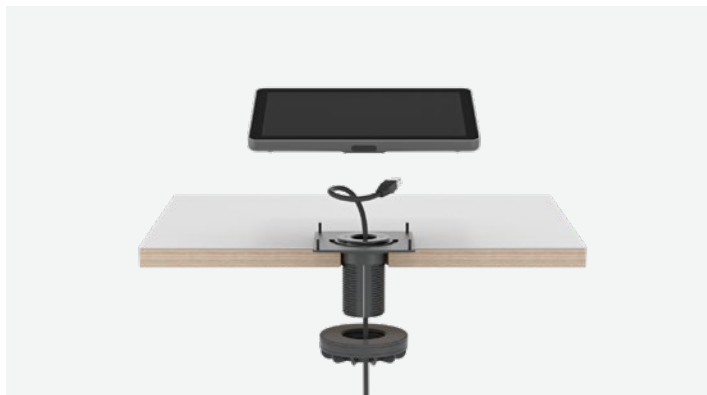
ACCESSORI E SPECIFICHE TECNICHE

ACCESSORI CONSIGLIATI



Tap Scheduler

Pannello di pianificazione su misura per sale riunioni.



Supporto da tavolo per Tap

Supporto da tavolo girevole con gestione dei cavi.



Scribe

Condividi con la massima semplicità la lavagna nei video meeting con Logitech Scribe, una videocamera per lavagna, supportata da intelligenza artificiale.



Swytch

Connetti un laptop a un dispositivo AV della sala riunioni e usa qualsiasi tecnologia di video meeting o webinar.

SPECIFICHE TECNICHE

TAP IP - CARATTERISTICHE GENERALI

Touch screen: schermo con diagonale da 257 mm con angolo di visualizzazione di 14°
Risoluzione: 1280 x 800
Cablaggio: cavo Power over Ethernet (PoE) (non incluso), IEEE 802.3af tipo 1, dispositivo di classe 3
Gestione dei cavi: sistema interno di fissaggio e detensionamento del cavo
Ethernet: 10/100 mbps
Wi-Fi: 802.11a/b/g/n/ac
Gestione dispositivi: Logitech Sync
Colore: grafite
Montaggio: 100 mm x 100 mm VESA FDMI
Dimensioni (A x L x P): 58 mm x 244 mm x 179 mm

TECNOLOGIE RIGHTSENSE

RightLight: visualizza tonalità dell'incarnato naturali per ciascun partecipante.
RightSight: monitora la stanza in modo costante ed è in grado di rilevare le figure umane per inquadrare automaticamente i partecipanti.
RightSound: distingue la voce umana da altri suoni per regolare automaticamente i livelli vocali eliminando al contempo il rumore di fondo e l'eco.

SPECIFICHE PRODOTTO E COLLEGAMENTI

SPECIFICHE GENERALI	MICROFONI	DIMENSIONI	
<p>Componenti integrati: array di 6 microfoni DMIC, videocamera PTZ digitale, 1 altoparlante full range con porte, sistema di gestione e fissaggio dei cavi, supporto multifunzione, copriobiettivo motorizzato integrato, piattaforma Logitech CollabOS</p> <p>Involucro: integrato con copertura anteriore sostituibile in tutta facilità</p> <p>Gestione dispositivi: Logitech Sync</p> <p>Display supportati: 1 (il supporto del secondo display sarà disponibile a breve)</p> <p>Risoluzione display: fino a 1080p</p> <p>Supporto protocollo di rete: IPv4, IPv6.</p> <p>Supporto proxy: proxy basato su IP, proxy basato su FQDN, proxy basato su file PAC.</p>	<p>Risposta in frequenza: 90 Hz - 16 kHz</p> <p>Sensibilità: -36 dBFS +/-1 dB a 1Pa</p> <p>Velocità dati microfono in uscita: 48 kHz</p> <p>Gamma di rilevamento: fino a 7 m</p> <p>Elementi beamforming: 6 microfoni digitali MEMS omnidirezionali che formano 5 scie acustici broadside</p> <p>Elaborazione audio: AEC (Acoustic Echo Cancellation), VAD (Voice Activity Detector)</p> <p>Eliminazione del rumore: filtro AI</p>	<p>Larghezza: 549,6 mm</p> <p>Altezza: 78,9 mm</p> <p>Profondità: 76,0 mm</p> <p>Peso: 1,8 kg</p>	
		REQUISITI DI SISTEMA	
		<p>Connessione Internet: cablata o wireless</p> <p>Modalità USB: Windows® 11, Windows 10, le due versioni più recenti di macOS</p> <p>Modalità appliance: licenza software per soluzioni per sale riunioni (non inclusa)</p>	
ALTOPARLANTI	VIDEOCAMERA	CONTENUTO DELLA CONFEZIONE	
<p>Driver: 55 mm con involucro bass reflex e design della sospensione brevettato</p> <p>Sensibilità: 83 dB SPL a 1 W +/-2 dB t 1 metro</p> <p>Potenza nominale: 8WTHD: 1 kHz < 2% a 1 W</p> <p>Frequenza di campionamento altoparlante: 48 KHz</p> <p>Impedenza: 4 Ohm</p>	<p>Panoramica digitale: ±48° con zoom 4x</p> <p>Inclinazione digitale: ±32° con zoom 4x</p> <p>Zoom: zoom digitale HD 4X</p> <p>Campo visivo diagonale: 120°</p> <p>Campo visivo orizzontale: 113°</p> <p>Campo visivo verticale: 80°</p>	<p>Rally Bar Huddle</p> <p>Rally Bar Huddle</p> <p>Supporto multiplo</p> <p>Alimentazione</p> <p>Cavo di alimentazione AC</p> <p>Cavo HDMI</p> <p>Cavo USB</p>	<p>Tap IP</p> <p>Dispositivo di controllo touch</p> <p>Logitech Tap IP</p> <p>Viti di montaggio VESA (4)</p> <p>Panno in microfibra</p> <p>Documentazione</p>
ALIMENTAZIONE E CAVI	CERTIFICAZIONI E COMPATIBILITÀ	INFORMAZIONI SULLA GARANZIA	
<p>Alimentatore: rilevamento automatico</p> <p>Tensione di esercizio: 100-240 V, 19 V, 2,1 A</p> <p>Dimensioni alimentatore: 114 mm x 47 mm x 32,3 mm</p> <p>Cavo CC: 1,5 m</p> <p>Cavo CA: 1 m</p> <p>Cavo HDMI 1.4: 2 m</p> <p>Cavo da USB-Aa USB-C 3.0: 2,2 m</p>	<p>Certificazioni:</p> <p>Certificazione per Zoom Rooms</p> <p>Compatibile con Microsoft Teams</p> <p>Modalità appliance:</p> <p>Microsoft Teams</p> <p>Zoom Rooms</p> <p>Modalità USB:</p> <p>Microsoft Teams</p> <p>Zoom Rooms</p> <p>Google Meet</p> <p>Per ulteriori informazioni, consulta la pagina del supporto.</p>	<p>Standard: 2 anni di garanzia limitata sull'hardware inclusa.</p> <p>Estesa: garanzia aggiuntiva di uno e tre anni disponibile al momento dell'acquisto dell'hardware.</p> <p>Contatta il tuo rivenditore per avere informazioni sulla disponibilità.</p>	
		AMBIENTE	
		<p>Temperatura di esercizio: da 0 a 40 °C</p> <p>Temperatura di immagazzinamento: da -25 a 70 °C</p> <p>Umidità: dal 10 al 90%</p>	
INTERFACCE	SICUREZZA	ACCESSORI	
<p>HDMI Out: 1</p> <p>HDMI In: 1</p> <p>USB: 1 tipo A, 1 tipo C</p> <p>Rete: 10/100/1G Ethernet</p> <p>Wi-Fi: 802.11a/b/g/n/ac</p>	<p>Full Disk Encryption:</p> <p>Crittografia dati:</p> <p>Identità dispositivo:</p> <p>Accesso dispositivo:</p> <p>Protezione chiave:</p>	<p>Coperture: copertura anteriore di Rally Bar Huddle in tessuto off-white lavabile</p> <p>Supporti: supporto a parete per barra video, supporto TV per barra video</p> <p>Dispositivo di controllo touch: Logitech Tap e Tap IP</p>	
		CODICE PRODOTTO	
		991-000480	

logitech®

Contatta il rivenditore
o contattaci su
www.logitech.com/business

Logitech Americas
3930 North First St
San Jose, CA 95134 USA

Logitech Europe S.A.
EPFL - Quartier de l'Innovation
Daniel Borel Innovation Center
CH - 1015 Lausanne

Logitech Asia Pacific Ltd.
Tel: 852-2821-5900
Fax: 852-2520-2230

© 2023 Logitech. Logitech, il logo Logitech e altri marchi Logitech sono di proprietà di Logitech e possono essere marchi registrati. Tutti gli altri marchi appartengono ai rispettivi proprietari. Logitech non si assume alcuna responsabilità per errori eventualmente contenuti nel presente documento. Le informazioni su prodotto, prezzo e funzionalità contenute nel presente documento sono soggette a modifiche senza preavviso.

Data di pubblicazione: settembre 2023