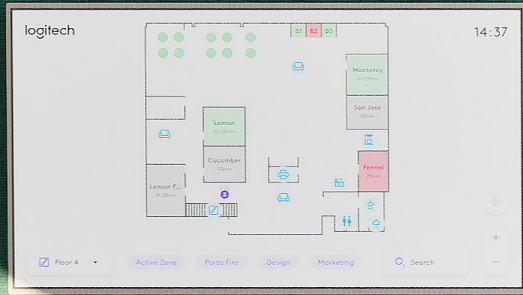


logitech®



# Betere werkplekgegevens. Betere beslissingen.

Ontdek hoe de gegevens die door Logitech-apparaten worden verzameld, de samenwerking verbeteren en de waarde van investeringen in de werkplek maximaliseren.

Booth 01

Booth 02

# Waarom beslissingen over kantoorruimte vaak de plank misslaan.

Het beheren van kantoorruimte brengt kritieke budget- en efficiëntie-uitdagingen met zich mee voor IT- management. Nu flexibel werken en hybride vergaderingen de norm zijn, kunnen ruimtes de ene dag volgeboekt zijn en de volgende dag helemaal leeg.

Dit schijnbaar willekeurige ruimtegebruik leidt er vaak toe dat beslissingen worden genomen op basis van aannames, in plaats van op basis van gegevens.

Maar zelfs organisaties die gebruiksgegevens verzamelen, verzamelen mogelijk niet de juiste gegevens. Volgens [JLL](#), een wereldwijd opererende dienstverlener op het gebied van commercieel vastgoed en vermogensbeheer, geeft 74% van de organisaties aan gegevens over ruimtegebruik te verzamelen, maar beoordeelt slechts 7% hun datacapaciteiten als uitstekend. Dit wijst op een aanzienlijke kloof tussen de gegevensverzameling en -analyse binnen organisaties..

74%

van de organisaties rapporteert dat ze gegevens over ruimtegebruik verzamelen

Slechts

7%

beoordeelt hun datacapaciteiten als uitstekend



Zonder de juiste gegevens is het maar al te gemakkelijk om verkeerde beslissingen te nemen over ruimte-inrichting en investeringen in technologie. En volgens de [International Facilities Management Association](#), kan het implementeren van een dynamische ruimtestrategie de vastgoedkosten met 15% tot 30% verlagen, terwijl [Gable](#) schat dat het optimaliseren van kantoorruimte en het gebruik van vergaderruimtes bedrijven jaarlijks \$11.000 per werknemer kan besparen.

Dus hoe kunnen facilities, vastgoed en IT-management verder gaan dan giswerk en de juiste gegevens gebruiken om een balans te vinden tussen kosten, samenwerking, comfort en efficiëntie?

Deze gids verkent hoe de juiste inzichten kunnen helpen om de waarde van kantoorruimtes te maximaliseren.

# Wat zou u moeten meten?

Organisaties zouden zich moeten richten op het meten van twee kritieke gebieden:

## Ruimtegebruik

Door bij te houden hoe ruimtes worden gebruikt – met inbegrip van bezettingspatronen, piekmomenten en gebruikstrends – krijgt u waardevolle inzichten in de vraag of de omgeving de bedrijfsvoering daadwerkelijk ondersteunt.

## Werknemerservaring

Even belangrijk is het om comfort, luchtkwaliteit en productiviteit te beoordelen om inzicht te krijgen in de invloed daarvan op de tevredenheid van werknemers. Het verzamelen en analyseren van deze gegevens helpt organisaties om weloverwogen beslissingen te nemen om efficiëntie en welzijn te bevorderen.

## Essentiële gegevenspunten voor werkruimtes

### • Utilisatiegraad

Hoe vaak bureaus en vergaderruimtes daadwerkelijk worden gebruikt in vergelijking met wanneer ze beschikbaar zijn.

### • Aantal deelnemers en aanwezigheid

Het aantal deelnemers aan vergaderingen en hoe dat zich verhoudt tot de capaciteit van de ruimte.

### • Bezettingspatronen van kamers

Welke ruimtes het vaakst worden gebruikt en hoe het gebruik varieert tussen ruimtes.

### • Piekgebruikstijden

Wanneer de vraag naar bureaus en vergaderruimtes het hoogst is gedurende de dag of week.

### • Omgevingsomstandigheden

Factoren zoals temperatuur, luchtkwaliteit, vochtigheid en andere comfortindicatoren.

### • Technologiegebruik

Hoe vaak apparaten voor vergaderruimtes en samenwerkingshulpmiddelen worden gebruikt.

## Data In Actie – Grootte Telt

Bezettingsgegevens tonen aan dat een populaire vergaderruimte regelmatig zijn beoogde capaciteit overschrijdt. Facilitaire teams spelen hierop in door de indeling aan te passen, extra zitplaatsen toe te voegen of overbodig meubilair te verwijderen, zodat de ruimte beter aansluit bij het daadwerkelijke gebruik ervan.



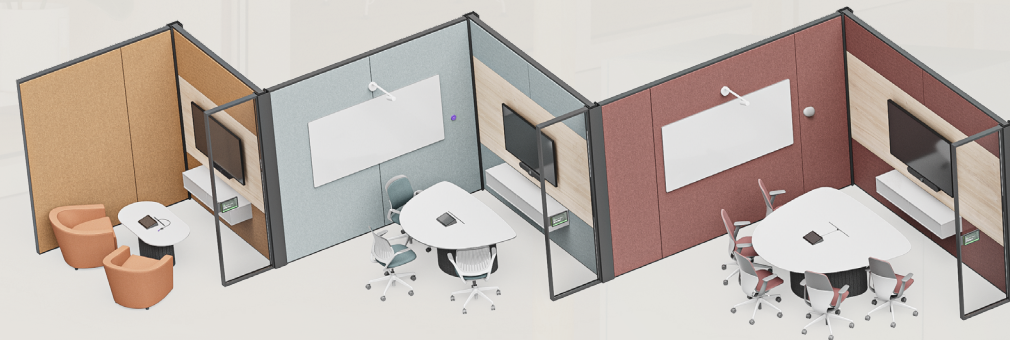
# Krijg inzichten over werkruimtes met Logitech

Logitech helpt organisaties een nauwkeurig beeld te schetsen van hoe vergaderruimtes daadwerkelijk worden gebruikt.

Apparaten zoals de **Rally Bar\***, **Rally AI Camera**, **Rally AI Camera Pro** en **Logitech Spot** kunnen aanwezigheid en bezetting in vergaderruimtes detecteren, en tonen hoe vaak ruimtes worden gebruikt en hoeveel mensen doorgaans vergaderingen bijwonen. **Rally Board 65** en **Logitech Spot** monitoren de omgevingsomstandigheden om gegevens te verzamelen hoe comfort het gebruik beïnvloedt.

Ondertussen verbeteren oplossingen zoals **Tap Scheduler** en **Logitech View** de zichtbaarheid van de planning, waardoor het voor werknemers gemakkelijker wordt om vrije ruimtes te vinden en conflicten te verminderen.

Samen bieden deze oplossingen inzicht in het gebruik van de werkruimte waardoor slimmere investeringen mogelijk zijn op het gebied van technologie en vastgoed.



# Optimaliseer elke ruimte met Logitech-intelligentie

## Ruimtebezetting

AI-gestuurde camera's detecteren aanwezigheid en bezetting in vergaderruimtes.

**Apparaten:** [Rally Bar familie\\*](#), [Rally AI Camera](#), [Rally AI Camera Pro](#), [Logitech Spot](#)

## Trends in vergadergrootte

Functies voor het tellen van personen geven inzicht in de gebruikelijke opkomst bij vergaderingen, waardoor organisaties de grootte van vergaderruimtes kunnen afstemmen op de werkelijke behoeften.

**Apparaten:** [Rally Bar familie\\*](#), [Rally Board 65](#)

## Omgevingsomstandigheden

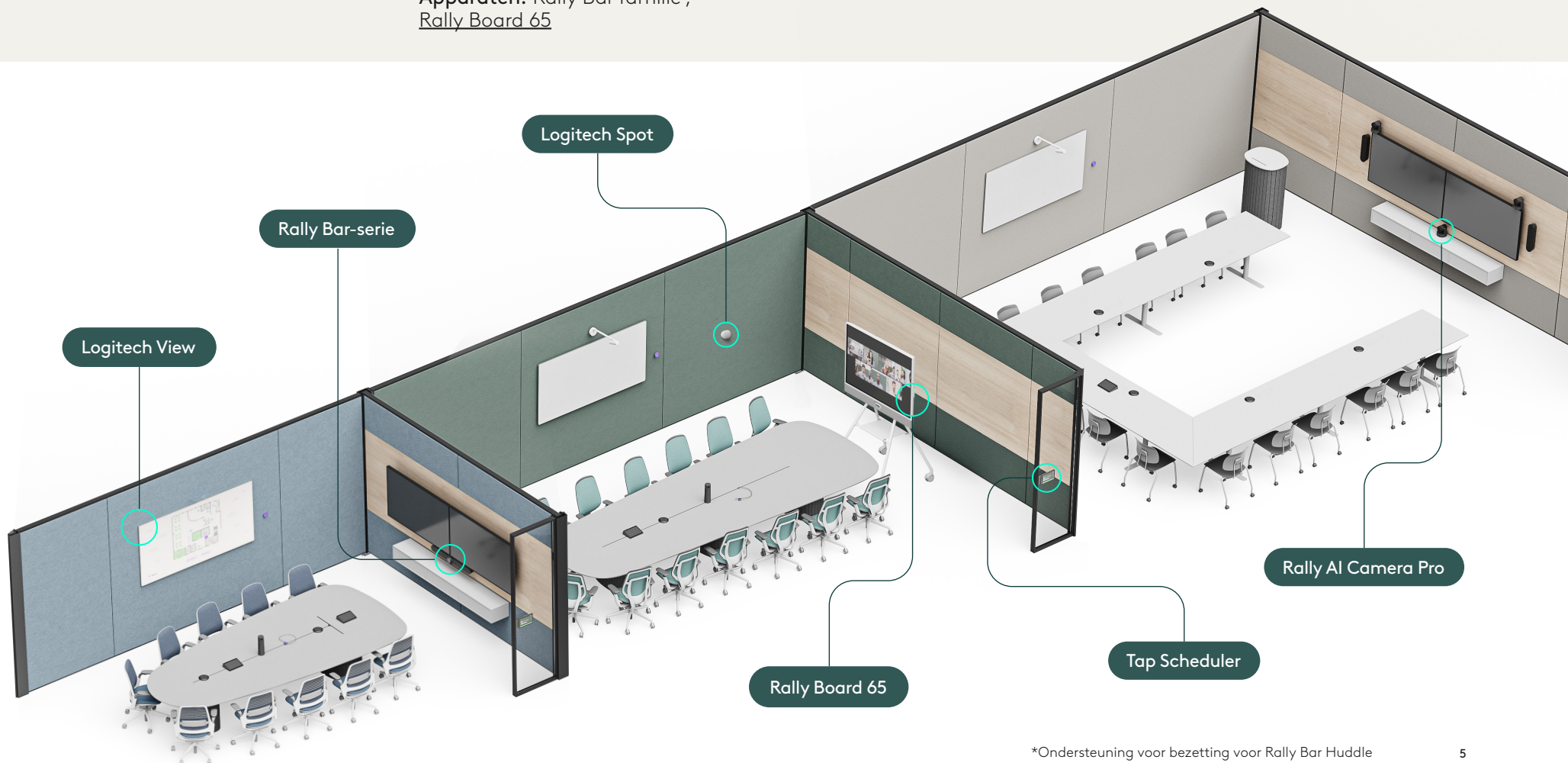
Sensoren monitoren temperatuur, luchtvochtigheid en luchtkwaliteit om comfort en productiviteit te waarborgen.

**Apparaten:** [Logitech Spot](#), [Rally Board 65](#)

## Ruimteplanning

Via schermen en digitale plattegronden, in combinatie met de Logi Tune-software, wordt de beschikbaarheid van ruimtes in realtime weergegeven.

**Apparaten:** [Tik op Planner](#), [Logitech View](#)

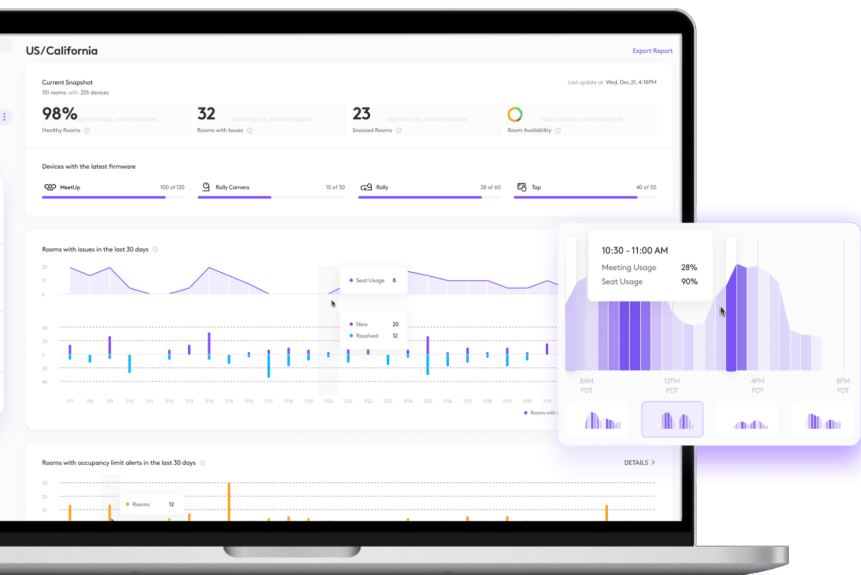


\*Ondersteuning voor bezetting voor Rally Bar Huddle komt binnenkort.

# Werkplekdata omzetten in beslissingen

Het verzamelen van werkplekdata is slechts de eerste stap. Organisaties hebben ook een manier nodig om die informatie te analyseren en om te zetten in zinvolle, bruikbare inzichten.

**Logitech Sync** biedt een gecentraliseerd platform waar teams op de werkplek vergaderruimtes kunnen bewaken, beheren en problemen oplossen, trends in ruimtegebruik kunnen analyseren en omgevings- en bezettingsgegevens op verschillende locaties kunnen bijhouden. Door gegevens van meerdere apparaten samen te brengen, toont Sync hoe ruimtes worden gebruikt en waar verbeteringen kunnen worden aangebracht.



## Inzichten in bezetting

Gegevens die inzicht geven in hoe ruimtes daadwerkelijk worden gebruikt, waardoor teams patronen kunnen ontdekken die via reserveringsystemen alleen niet zichtbaar zijn.

### Acties om te ondernemen:

Deze inzichten kunnen leiden tot snelle verbeteringen, zoals het bijwerken van reserveringsrichtlijnen of het aanpassen van de indeling van ruimtes. Op lange termijn kan de samenstelling van vergaderruimtes worden aangepast aan het daadwerkelijke gebruik.

## Belangrijke signalen om te monitoren:

- Overbenutte en onderbenutte ruimtes in het kantoor
- Mismatch tussen ruimte en werkelijke groeps grootte
- Vergaderfrequentie en typische duur per kamer

## Omgeving

Gegevens die organisaties helpen begrijpen hoe de werkomstandigheden de ruimtegebruik en het comfort van werknemers beïnvloeden.

## Belangrijke signalen om te monitoren:

- Luchtkwaliteit en deeltjesniveaus in specifieke ruimtes.
- CO<sub>2</sub>-niveaus, temperatuur en luchtvochtigheid in de loop van de tijd.
- Veranderingen in het gebruik van ruimtes gekoppeld aan omgevingsomstandigheden.

### Acties om te ondernemen:

Facilitaire teams kunnen op basis van deze gegevens direct maatregelen nemen, zoals het verbeteren van de ventilatie of de temperatuurregeling.

## Gegevens in actie – Hoge temperatuur-sessies

Werkplek-sensoren onthullen dat een vergaderruimte zelden in de middag wordt gebruikt, en omgevingsgegevens tonen aan dat direct zonlicht de kamertemperatuur aanzienlijk verhoogt na 12 uur. Deze inzichten kunnen worden gebruikt om jaloezieën te installeren en de airconditioning-schema's aan te passen.

# Betere gegevens. Beter gebruik.

Gegevens over het gebruik van ruimtes worden waardevol wanneer organisaties deze gebruiken om te verbeteren hoe hun kantoren functioneren.

Inzichten in bezetting, vergadergrootte en omgevingsomstandigheden bieden kansen om ruimtes te optimaliseren:

- Pas de mix van vergaderruimtes aan om te voldoen aan de typische deelnamepatronen
- Introduceer beleid dat helpt de vraag over piekdagen in het kantoor in balans te brengen
- Maak snelle indelings- of zitplaatswijzigingen om beter te ondersteunen hoe ruimtes worden gebruikt
- Voorzie meer ruimtes van video-oplossingen om de beschikbaarheid te vergroten
- Schakel Logitech Sync-functies zoals Auto Book en Auto Release in om ongebruikte ruimtes vrij te maken

Door de trends in het gebruik van vergaderruimtes in de gaten te houden, kunnen organisaties hun kantooromgeving zo aanpassen dat deze beter aansluit bij de manier waarop mensen werken en samenwerken.

## Gegevens in actie – Spookvergaderingen

Vergaderruimtes worden regelmatig geboekt, maar ze worden niet altijd gebruikt tijdens de gereserveerde tijd. Deze "spookvergaderingen" kunnen tot **30 uur per maand** aan productiviteitsverlies kosten. Met Auto Release in Logitech Sync kunnen ongebruikte boekingen automatisch worden geannuleerd na een bepaalde tijd, wat de beschikbaarheid van vergaderruimtes verbetert.

# Zet inzicht om in actie

Wanneer organisaties handelen op basis van echte inzichten in de werkruimte, ontgrendelen ze een betere beschikbaarheid van vergaderruimtes, verbeteren ze de ervaringen van werknemers en elimineren ze verspilde middelen. Naarmate werkpatronen evolueren, zorgen datagestuurde beslissingen ervoor dat kantoren efficiënt en comfortabel blijven.

Logitech-werkplek oplossingen – die slimme apparaten combineren met gecentraliseerd beheer en analyses – stellen organisaties in staat om met behulp van bruikbare data gerichte verbeteringen door te voeren.

Transformeer uw kantoor in een dynamische, samenwerkingsgerichte omgeving door gebruik te maken van Logitech-oplossingen om de waarde van uw werkplekken te begrijpen, te optimaliseren en volledig te benutten.

## Klaar om de uitdagingen van complexe ruimtes te overwinnen?

[CONTACT OPNEMEN](#)



**logitech** for business

**Noord- en Zuid-  
Amerika**  
3930 North First St  
San Jose, CA 95134 VS

**Logitech Europe S.A.**  
EPFL - Quartier de l'Innovation  
Daniel Borel Innovation Center  
CH - 1015 Lausanne

**Logitech Asia Pacific Ltd.**  
Tel.: 852-2821-5900  
Fax: 852-2520-2230

© 2026 Logitech. Logitech, het Logitech-logo en andere Logitech-merken zijn het eigendom van Logitech en kunnen gedeponerd zijn. Alle andere handelsmerken zijn de eigendommen van hun respectieve eigenaren. Logitech aanvaardt geen aansprakelijkheid voor eventuele fouten in deze publicatie. Product-, prijs- en functie-informatie in de publicatie is onderhevig aan verandering zonder kennisgeving.

Gepubliceerd in mei 2026