



DATASHEET

Logitech Spot

Een eenvoudig te implementeren aanwezigheids- en omgevingsensor

Logitech Spot is een moderne kantoor sensor die is ontworpen om slimmere automatisering van werkruimtes en bruikbare inzichten in ruimtegebruik, luchtkwaliteit en energie-efficiëntie mogelijk te maken¹. Pas deze inzichten toe om beter geïnformeerde beslissingen te nemen en de werkplek te verbeteren.

Logitech Spot is supereenvoudig te installeren: de sensor heeft een zelfklevende achterkant en kan overal bevestigd worden, waarna hij eenvoudig gekoppeld kan worden.

Voorzie de sensor van stroom met vervangbare batterijen die tot 4 jaar² meegaan, voor een eenvoudige, kabelloze installatie. Koppel met Logitech Tap Scheduler in ruimtes zonder video of aan Rally Bar of Tap IP in ruimtes met video. Of gebruik de LoRaWAN Gateway om de sensoren aan te sluiten. Krijg meer zichtbaarheid en inzicht in ruimtegebruik, van vergaderpods en telefooncabines tot vergaderruimtes en zelfs open ruimtes.



Inzicht in ruimtegebruik:

Zie eenvoudig welke ruimtes het meest worden gebruikt en welke minder*, zodat u weloverwogen beslissingen kunt nemen over het optimaal benutten en aanpassen van uw ruimtes.

Automatisering van boekingen inschakelen

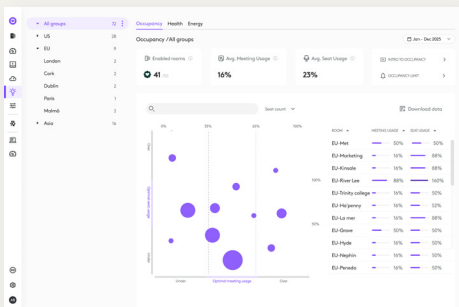
Maak betrouwbare, automatische ruimtereservering en -vrijgave mogelijk met personendetectie op basis van radar*. Zoek een beschikbare ruimte op bewegwijzeringskaarten of in combinatie met Tap Scheduler*.

Omgevingsgegevens ophalen

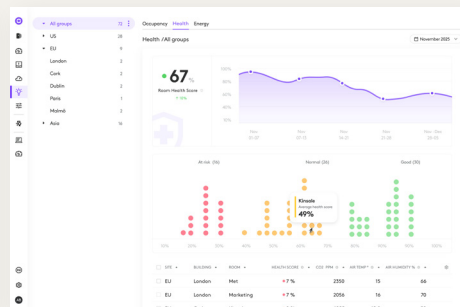
Bekijk verschillende metingen en gebruik bruikbare inzichten* om het welzijn op de werkplek te verbeteren en de energie-efficiëntie te verbeteren. Bekijk omgevingsgegevens over koolstofdioxide, vluchtige organische stoffen (tVOC), fijnstof (PM_{2,5} en PM₁₀), temperatuur en luchtvochtigheid.

Slimmere inzichten met Sync

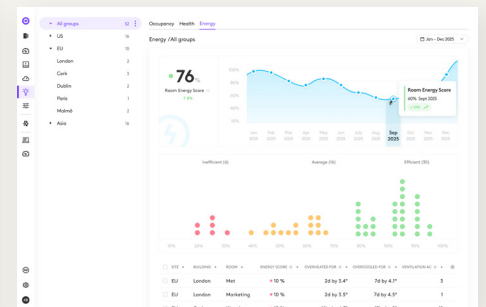
Configureer, beheer en krijg inzichten* van Logitech Spot naast alle andere Logitech-apparaten in Sync. Bekijk doorlopende en historische omgevingsgegevens en krijg bruikbare suggesties voor een efficiëntere en productievere werkomgeving.



Inzichten in bezetting



Inzicht in de gezondheid van ruimtes



Inzicht in ruimte-energie

* Logitech-boekingsautomatisering, bewegwijzing en Sync Insights vereisen een extra servicelicentie. Boekingen en automatisering kunnen ook worden ingeschakeld via bestaande servicelicenties met andere werkplekplatforms. Zie [dit artikel](#) voor meer informatie.

Te integreren met de belangrijkste platforms

Integreer Logitech Spot met mogelijkheden voor werkplekbeheer in Microsoft Teams en Microsoft Places, Zoom Workspace Reservation, Logitech Room Booking en andere platforms om slimme werkplekinzichten mogelijk te maken³.

Daarnaast zijn er integraties en API's met andere platforms beschikbaar om automatisering en inzichten mogelijk te maken voor een krachtiger, holistisch werkplekbeheer^{1,3}.



Gecertificeerd voor welzijn op de werkplek

Logitech Spot is gecertificeerd als een RESET Air Accredited Grade B-monitor, een toonaangevende standaard voor gezondere, veiligere werkplekken, en maakt deel uit van de Works with WELL-catalogus.



Binnen enkele minuten geïmplementeerd



Gemak van batterijen

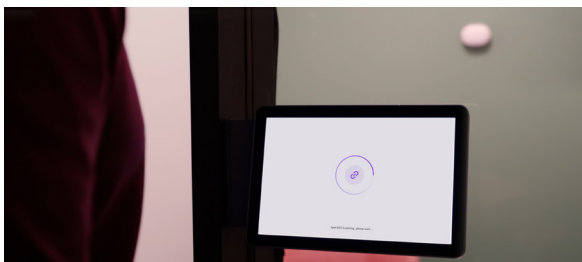
Logitech Spot werkt tot 4 jaar op vervangbare, algemeen verkrijgbare batterijen². De Spot kan ook worden aangesloten met een USB-C-kabel voor continue stroom.

Het gemak van de zelfklevende achterkant

Bevestig Spot eenvoudig aan de muur met behulp van de sterke zelfklevende achterkant, of gebruik schroeven voor een duurzamere bevestiging.



Twee verbindingsmethoden

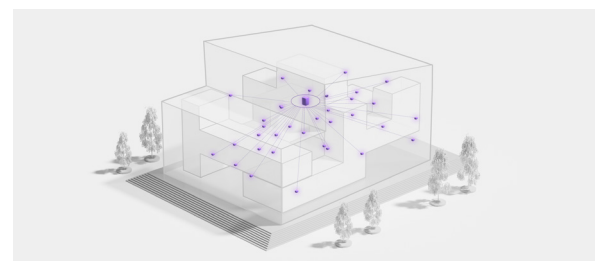


Via Bluetooth

Koppel de sensor aan Tap Scheduler, Rally Bar-reeks of een ander CollabOS-apparaat⁴.

Via LoRaWAN

Verbind veel sensoren via een Wide Area Network met groot bereik met een gespecialiseerde gateway* die speciaal is geconfigureerd voor Logitech Spot.



* Volledige functies kunnen variëren bij de lancering. [Bekijk hier](#) de laatste updates.

Afmetingen (met bevestigingsbeugel)	Hoogte x breedte x diepte: 50 mm x 134 mm x 98 mm Gewicht: 300 g met batterij en basis
Compatibiliteit en certificeringen	Zie dit artikel voor de nieuwste informatie over certificering en compatibiliteit.
Verbinding	Bluetooth: Selecteer Logitech CollabOS-hostapparaten. Zie dit artikel voor meer informatie. LoRaWAN: Kerlink iFemtocell Winnet LoRaWAN Gateway voor Logitech Spot. Niet beschikbaar in bepaalde regio's. Bekijk hier alle details.
Batterij en vermogen	Batterijtype: 1 x lithiumthionylchloride in maat D Batterijduur: Tot 4 jaar in optimale omstandigheden. Zie dit artikel voor meer informatie over de batterijduur. Vermogen: USB-C 5 V, 0,5 A (kabel niet inbegrepen)
Omgeving	Bedrijfstemperatuur: 0 tot 40 °C Luchtvochtigheid: 0% - 90% RV (niet-condenserend) Opslagtemperatuur: -40 to 70 °C Vochtigheid bij opslag: 10% - 90% RV (niet-condenserend)

Regio	Onderdeelnummer	LoRa-frequentie
Noord-Amerika	950-000108	US915
Zuid-Amerika (exclusief Brazilië)	950-000107	AU915
Europa, Midden-Oosten en Afrika	950-000109	EU868
Israël	960-000127	AS923-4
Indonesië, Vietnam	950-000110	AS923-2
Australië, Nieuw-Zeeland, Singapore, Thailand	950-000111	AS923-1
Korea	950-000112	KR920
Japan	950-000114	AS923-1

Sensors	<p>Aanwezigheidssensor Sensortechnologie: mmWave-radartechnologie Bevestigingspositie: muur Detectieafstand: tot 8 meter Detectievelld: 120° horizontaal/100° verticaal</p> <p>Sensor voor fijnstof Sensortechnologie: Laserdeeltjester (lichtverstrooiing) Bereik: 0 tot 1000 µg/m³ van PM 2,5 en PM 10,0 Resolutie: 1 µg/m³ Nauwkeurigheid PM 2,5: Bij 1 tot 100 µg/m³, ±5 µg/m³ ± 5%; Bij 100 tot 1000 µg/m³, ± 10% Nauwkeurigheid PM 10: Bij 1 tot 100 µg/m³, ± 25 µg/m³; Bij 100 tot 1000 µg/m³, ± 25%</p> <p>CO₂-sensor Sensortechnologie: Niet-verspreidend infrarood (NDIR) Bereik: 400 tot 10.000 ppm Resolutie: 1 ppm Nauwkeurigheid: Bij 400 tot 5000 pagina's per minuut, ± 50 pagina's per minuut, ± 3%; Bij 5000 tot 10000 pagina's per minuut, ± 10%</p> <p>Druksensor Sensortechnologie: MEMS Drukbereik: 30 tot 125 kPa Uitvoerresolutie: 1,45 Pa Nauwkeurigheid: ± 77 Pa bij 30 tot 110 kPa</p> <p>TVOC-sensor Sensortechnologie: Chemische weerstand van metaaloxide Bereik: 1 - 6000 µg/m³ Resolutie: 1 µg/m³ Nauwkeurigheid (tot): Bij 1 tot 1000 µg/m³, ± 20 µg/m³ ± 15%; bij 1000 tot 2000 µg/m³, ± 20 µg/m³ ± 20%</p> <p>Temperatuursensor Sensortechnologie: Metaaloxide-halfgeleider Temperatuurbereik: -40 tot 125 °C Uitvoerresolutie: 0,1 °C Nauwkeurigheid: ± 0,4 °C bij -10 tot 80 °C</p>
Duurzaamheid	Gemaakt met gerecycled plastic: Plasticgehalte van Logitech Spot: Gemaakt van 33% gerecycled plastic van afvalmateriaal. Uitgezonderd het plastic in printplaten, kabels, module, FFC en verpakking. Verantwoord verpakt: FSC™ gecertificeerde papieren verpakking
Pakketinhoud	Logitech Spot-apparaat Niet-oplaadbare batterij Bevestigingsbeugel met zelfklevende achterkant 2 schroeven Documentatie Snelle installatiegids
Informatie over de garantie	inclusief beperkte hardwaregarantie van 2 jaar. Verlengde garantie van 1 jaar of 3 jaar beschikbaar voor aankoop

logitech[®]

www.logitech.com/spot-sensor

Neem contact op met een reseller of direct met ons via www.logitech.com/nl-nl/business

Logitech Americas
3930 North First St
San Jose, CA 95134 VS

Logitech Europe S.A.
EPFL - Quartier de l'Innovation
Daniel Borel Innovation Center
CH - 1015 Lausanne

Logitech Asia Pacific Ltd.
Tel.: 852-2821-5900
Fax: 852-2520-2230

¹ Voor Logitech-ruimteboekingen en -automatisering, Logitech View, Insights en sommige API's is een extra servicelicense vereist. Boekingen en automatisering kunnen ook worden ingeschakeld via bestaande servicelicense met andere werkplekplatforms. Zie [dit artikel](#) voor meer informatie.

² Geschat op basis van optimale gebruiksomstandigheden. Zie [Producthub](#) voor meer informatie.

³ De timing voor volledige functies en integratie kan variëren.

⁴ De timing van apparaatcompatibiliteit kan variëren.

LOGITECH en TAP zijn handelsmerken of gedeponeerde handelsmerken van Logitech Europe S.A. en/of haar dochterondernemingen in de Verenigde Staten en andere landen. Appspace is een gedeponeerde handelsmerk van Appspace Inc. Het Bluetooth[®]-woordmerk en de Bluetooth-logo's zijn eigendom van Bluetooth SIG, Inc. Elk gebruik van deze merken door Logitech is gelicentieerd. Kerlink is een handelsmerk van KERLINK SA en zijn dochterondernemingen over de hele wereld. LoRaWAN is een gedeponeerde handelsmerk van de LoRa Alliance. Microsoft Teams is een handelsmerk van de Microsoft-bedrijvengroep. Works with WELL en het bijbehorende logo zijn handelsmerken van het International WELL Building Institute PBC in de Verenigde Staten en andere landen. ZOOM is een handelsmerk van Zoom Video Communications, Inc. Alle andere handelsmerken van derden zijn het eigendom van de respectievelijke eigenaren.

Gepubliceerd in september 2025