

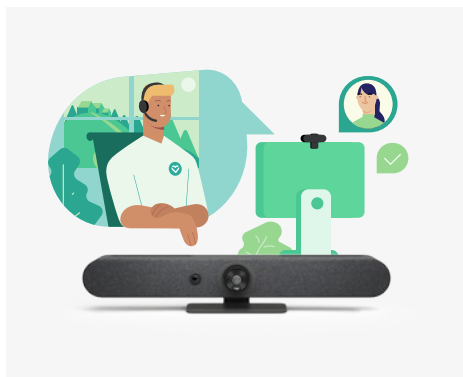


DATASHEET **LOGITECH SELECT**

EEN UITGEBREIDE SERVICE VAN DE PARTNER DIE U KENT EN VERTROUWT!

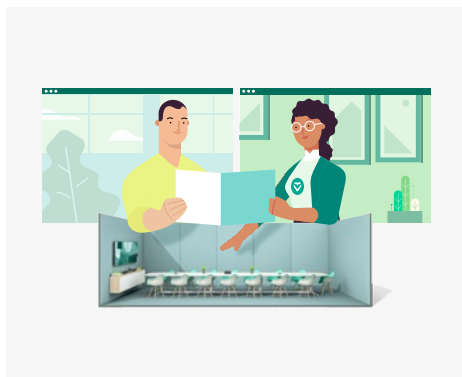
Logitech Select is een uitgebreid service-abonnement dat professionele betrouwbaarheid, continuïteit en gemoedsrust biedt via één deskundige provider. Select biedt zeven dagen per week 24 uur per dag ondersteuning, een speciale Customer Success Manager¹, versnelde RMA, reserveonderdelen op locatie² en geavanceerde Sync-analyses, inclusief aanpasbare waarschuwingen via een ServiceNow-integratie.³

FUNCTIES VOOR GEMOEDSRUST VAN PROFESSIONELE KWALITEIT



24/7 ondersteuning van professionele kwaliteit

De 24/7 technische ondersteuning van Logitech Select biedt snel en overal de juiste ondersteuning.



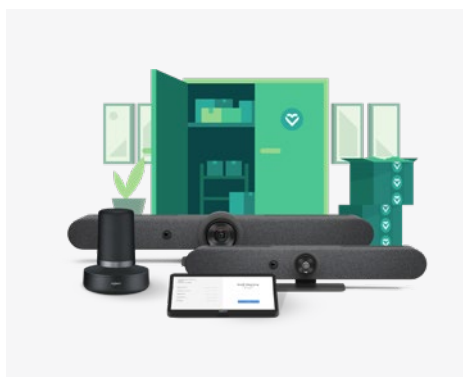
Speciale Customer Success Manager

De Customer Success Manager is een vertrouwde partner die uw bedrijf kent en als één aanspreekpunt fungeert voor ondersteuning en aanpak van uw vergaderruimtebehoeften¹.



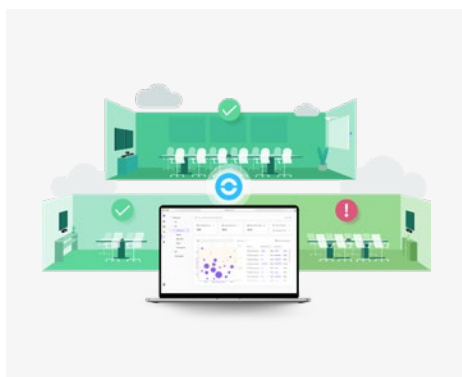
Geavanceerde RMA

Geavanceerde RMA streeft naar vervanging binnen een dag⁵ voor Logitech-producten onder garantie om downtime te minimaliseren.



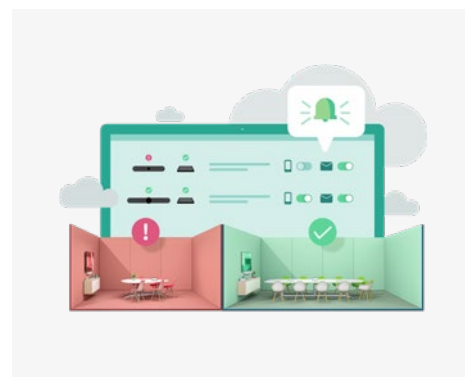
Directe RMA

Onze service biedt een set reserveonderdelen op locatie voor snelle activering en oplossing. Het is de snelst mogelijke productvervanging².



Intelligente optimalisatie met Logitech Sync Insights

Sync helpt bij het beheren en bewaken van de status van uw oplossing voor videosamenwerking. Verbeterde Sync met Logitech Select biedt inzichten in ruimtegebruik en -bezetting, zodat u uw oplossingen voor videosamenwerking kunt optimaliseren³.



Integratie van de ServiceNow-workflow

Logitech Sync maakt het gemakkelijk voor IT om vergaderapparaten te bewaken en te beheren. Via de ServiceNow-integratie waarschuwen pushmeldingen, zoals bij een verbroken verbinding met het apparaat, de IT-afdeling. Zo kunnen ze ondersteuning bieden om elk probleem snel op te lossen³.

WAAROM LOGITECH SELECT KOPEN?

BESCHERMT UW INVESTERING

Bij de beslissing over uw oplossingen voor videosamenwerking, heeft u een aanzienlijke investering gedaan om uw bedrijf verbonden en innovatief te houden. Voor minder dan de prijs van één videovergadercamera in de ruimte levert Logitech Select een robuust rendement op uw investering met services en eersteklas inzichten die de uptime maximaliseren en u geld besparen door onverwachte vervangingskosten te elimineren.



ONTWORPEN EN GELEVERD DOOR EXPERTS

Als marktleider op het gebied van oplossingen voor videosamenwerking is er niemand beter dan Logitech om eersteklas, deskundige service te leveren. Zo wordt u geholpen om sneller en efficiënter te herstellen van downtime, terwijl u gemoedsrust krijgt.

EENVOUDIG, MAAR TOCH UITGEBREID

Bij Logitech draait alles om eenvoud, gebruiksgemak, hoge kwaliteit en waarde in wat we leveren. Deze eenvoudige maar uitgebreide service stelt u in staat om deskundige ondersteuning te krijgen van één leverancier die u helpt bij het oplossen van problemen (hardware of software) die zich onverwacht kunnen voordoen bij uw oplossingen voor videosamenwerking.

ONDERSTEUNING OP EEN HOGER NIVEAU

Hoewel Logitech basisondersteuning biedt voor al onze oplossingen, willen we een uitgebreide service bieden die beter aansluit op wat onze klanten willen en nodig hebben. Bekijk de tabel hieronder om te zien hoe onze service-abonnementen zich hebben ontwikkeld om uw oplossingen voor videosamenwerking beter van dienst te kunnen zijn.

	BASISONDERSTEUNING VOOR BEDRIJVEN	LOGITECH SELECT
Kosten	Inbegrepen bij elk Logitech-product	Abonnementkosten per ruimte ⁴
Helpdeskondersteuning	Kantooruren telefonische en e-mailondersteuning	24/7 telefonische en e-mailondersteuning binnen 1 uur
Speciale Customer Success Manager	Nee	Ja ¹
Geavanceerde RMA	Verzending over land, tijd varieert	Versnelde levering binnen één werkdag ⁵
Directe RMA, reserveonderdelen op locatie	Nee	Ja ²
Logitech Sync Premium Insights	Nee	Ja ³
ServiceNow-workflowintegratie met Logitech Sync	Nee	Ja ³

HOE LOGITECH SELECT WERKT

Logitech Select wordt per ruimte aangeboden, zodat klanten zoveel ruimtes kunnen bedienen als ze willen, afhankelijk van hun unieke zakelijke behoeften. Licenties zijn vereist voor elke ruimte waar IT Select-ondersteuning wil. Ga aan de slag met Logitech Select door deze vier eenvoudige stappen te volgen:

Stap 1: Bij aankoop van een of meer Logitech Select-licenties ontvangen klanten van Logitech een uitnodiging om een account aan te maken in het Logitech Select Portal. Als IT-beheerder kunnen klanten ook externe providers toegang verlenen.

Stap 2: Wijs uw Logitech Select-licenties toe aan afzonderlijke ruimtes binnen het Logitech Select Portal. Toewijzing van licenties is vereist om service te ontvangen.

- Klanten die het Sync-platform van Logitech gebruiken, kunnen ruimte- en apparaatgegevens worden opgehaald uit Sync, waardoor Logitech Select-licenties eenvoudig kunnen worden toegewezen per ruimte. [Meer informatie over Sync](#).
- Klanten die Logitech Sync niet gebruiken, kunnen handmatig ruimtegegevens invoeren of ruimtegegevens uploaden via CSV-bestanden om licenties toe te wijzen.

Stap 3: U kunt Logitech Select-services gebruiken door een serviceticket aan te maken in het Logitech Select Portal of door de functie 'ticket openen' op het Sync-platform van Logitech te gebruiken. Ga voor meer informatie naar [logitech.com/select](https://www.logitech.com/select) om een korte video te bekijken over het openen van een ticket.

Stap 4: Volg uw ticketoplossing of RMA-verzoek vanuit het Logitech Select Portal.

OPMERKING: Neem voor toegang tot de Customer Success Manager en één set reserveonderdelen op locatie contact op met de Logitech Select-ondersteuning. Zorg ervoor dat u 50 of meer Logitech Select-licenties heeft toegewezen aan de ruimtes naar uw keuze. Voor toegang tot de Logitech Sync-functies zoals Premium Insights of de ServiceNow-integratie moet u uw videovergaderruimtes binnen Sync downloaden en installeren. Ga naar www.logitech.com/sync voor meer informatie over Logitech Sync.

AANBEVOLEN PRODUCTSPECIFICATIES

Gedekte oplossingen	Ruimtes van elk formaat en de meeste Logitech-producten voor videosamenwerking, inclusief hardware en software, worden gedekt door Logitech Select.	
Onderdeelnummers	Logitech Select-abonnement voor 3 jaar (per ruimte)	994-000148
	Logitech Select-abonnement voor 1 jaar (per ruimte)	994-000149

logitech®

www.logitech.com/select

Neem contact op met uw
wederverkoper of met ons via
www.logitech.com/vcsales

Logitech Americas
7700 Gateway Blvd.
Newark, CA 94560 Verenigde Staten

Logitech Europe S.A.
EPFL - Quartier de l'Innovation
Daniel Borel Innovation Center
CH - 1015 Lausanne

Logitech Asia Pacific Ltd.
Tel.: 852-2821-5900
Fax: 852-2520-2230

¹ Beschikbaar bij aankoop van een Logitech Select-serviceabonnement voor 50 ruimtes of meer.

² Eén reservekit op locatie voor elke 50 ruimtes met een Logitech Select-abonnement.

³ Beschikbaar voor gebruikers van Logitech Sync.

⁴ Vergoeding afhankelijk van de abonnementsduur van het serviceplan (3 jaar of 1 jaar).

⁵ Leveringstijden kunnen afwijken door onvoorziene omstandigheden zoals weersomstandigheden, verstoringen in het transportnetwerk of bij het vervoer en inklaringstijden van de douane.

© 2021 Logitech. Logitech, het Logitech-logo en andere Logitech-merken zijn het eigendom van Logitech en kunnen gedeponeerd zijn. Alle andere handelsmerken zijn de eigendommen van hun respectieve eigenaren. Logitech aanvaardt geen aansprakelijkheid voor eventuele fouten in deze publicatie. Product-, prijs- en functie-informatie is onderhevig aan verandering zonder kennisgeving.

Gepubliceerd in juli 2021