

ARKUSZ DANYCH

ROZWIĄZANIE DO SAL KONFERENCYJNYCH: RALLY BAR + TAP IP

Logitech Rally Bar to zaawansowane rozwiązanie do wideokonferencji typu „wszystko w jednym”. Jest wyposażone w doskonałą optykę i automatyczną funkcję PTZ oraz umożliwia uzyskanie wysokiej jakości dźwięku w średnich i dużych salach konferencyjnych.

Dzięki Logitech Tap IP, działającemu w sieci kontrolerowi dotykowemu do rozwiązań Logitech dla sal konferencyjnych, możesz rozpocząć spotkanie po naciśnięciu jednego przycisku.

Przygotuj pomieszczenie pod kątem pracy z wiodącymi platformami do wideokonferencji, w tym Zoom Rooms, RingCentral, Microsoft Teams w systemie Android i innymi*.

URZĄDZENIE TYPU „WSZYSTKO W JEDNYM” DO ŚRĘDNIICH I DUŻYCH POMIESZCZEŃ

Rally Bar to nowy standard wideokonferencji w średnich i dużych pomieszczeniach, z opcjami rozbudowy w przypadku większych grup i środowisk.

Jest to rozwiązanie niezwykle proste w obsłudze, zarządzaniu i wdrażaniu na dużą skalę. Zapewnia obraz i dźwięk o kinowej jakości mimo niewielkich wymiarów. Wykorzystaj wewnętrzne możliwości przetwarzania, aby uruchamiać aplikacje do wideokonferencji bezpośrednio na urządzeniu.

W połączeniu ze specjalnie opracowanym kontrolerem dotykowym Tap IP wygląda niezwykle atrakcyjnie dzięki dużemu wyświetlaczowi o przekątnej 10,1" - a jednocześnie jest eleganckie i zajmuje mało miejsca.

Dzięki pojedynczemu złączu Power over Ethernet (PoE) i różnym opcjom montażu kontroler dotykowy można zainstalować w dowolnym miejscu pomieszczenia.

Wbudowany mechanizm przytrzymywania kabla i eliminacji naprężeń zapobiega przypadkowemu odłączeniu, dając pewność odpowiedniego przygotowania każdego pomieszczenia do kolejnej wideokonferencji.

CECHY PRODUKTU



PANEL WIDEO TYPU „WSZYSTKO W JEDNYM”

Panel Rally oferuje zmotoryzowaną kamerę PTZ, zaawansowany układ mikrofonów oraz dwa donośne głośniki w eleganckiej, łatwej do zainstalowania obudowie. Wdrożenie tego urządzenia do wideokonferencji jest łatwe z uwagi na małą liczbę kabli i brak konieczności korzystania z komputera.

ROZPOCZYNAJ SPOTKANIA NA EKRANIE TAP

Dzięki Tap IP, działającemu w sieci kontrolerowi dotykowemu, który jest łatwy w konfiguracji i obsłudze, możesz rozpocząć spotkanie po naciśnięciu jednego przycisku.

PROSTE I ZABEZPIECZONE OKABLOWANIE

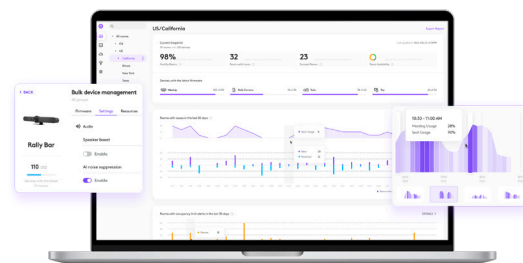
Kable możesz poprowadzić od góry lub od dołu: przemyślany system zarządzania kablami ukrywa ich płątanie i zapewnia trwałość połączeń. Ogranicza to do minimum liczbę widocznych kabli, zapobiega przestojom z powodu ich przypadkowego odłączenia i umożliwia montaż nad lub pod wyświetlaczem.

ZARZĄDZANIE I WGLĄD

Monitoruj, zarządzaj i miej wgląd w to, jak używane są Twoje pomieszczenia, za pomocą usługi Logitech Sync.

PRZYGOTUJ SWOJE MIEJSCE SPOTKAŃ WIDEO

Uruchomienie wideokonferencji w wielu różnych salach konferencyjnych jest proste. Rozbuduj ten zestaw, korzystając z niestandardowych uchwytów, paneli mikrofonowych i akcesoriów odpowiednich do danej przestrzeni (pokazano: Rally Bar i Tap IP z opcjonalnymi panelami mikrofonowymi Rally i uchwytami do paneli mikrofonowych).



AKCESORIA I DANE TECHNICZNE

ZALECANE AKCESORIA



Uchwyty z podwyższeniem na ekran Tap

Obrotowy uchwyty stołowy na podwyższeniu i z systemem prowadzenia kabli.



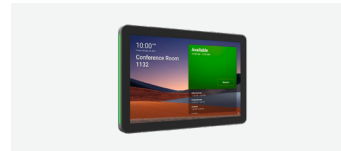
Wieszak ścienny na ekran Tap

Zajmujący mało miejsca wieszak ścienny z systemem prowadzenia kabli.



Uchwyty stołowy na ekran Tap

Obrotowy uchwyty stołowy z systemem prowadzenia kabli.



Tap Scheduler

Panel planistyczny opracowany z myślą o salach konferencyjnych.



Scribe

Bez problemu udostępni obraz tablicy na spotkaniach wideo za pomocą Logitech Scribe, kamery do tablic sterowanej przez sztuczną inteligencję.



Swytek

Podłącz laptopa do sprzętu audiowizualnego w sali konferencyjnej, aby korzystać z rozwiązań do obsługi wideokonferencji i webinarów.



Panel mikrofonowy Rally

Modułowe mikrofony z technologią RightSound™ do systemów Rally, Rally Bar i Rally Bar Mini.



Uchwyty panelu mikrofonowego Rally

Umożliwia zamocowanie panelu mikrofonowego do stołu lub sufitu i łatwe zarządzanie kablami dla instalacji bez bałaganu.



Koncentrator paneli mikrofonowych Rally

Dostosuj ustawienie mikrofonu do każdej konfiguracji stołu konferencyjnego.



Przedłużacz dla panelu mikrofonowego Rally

10-metrowy przedłużacz.



Uchwyty do montażu paneli wideo na telewizorze

Podłącz panel Rally Bar, Rally Bar Mini lub kamerę Rally do niemal każdego wyświetlacza przy użyciu punktów montażowych VESA.



Uchwyty do montażu paneli wideo na ścianie

Zestaw montażowy zgodny ze standardem VESA do paneli Rally Bar i Rally Bar Mini.

DANE TECHNICZNE

TAP IP — INFORMACJE OGÓLNE

Ekran dotykowy: Ekran o przekątnej 257 mm (10,1 cala) ustawiony pod kątem 14°
Rozdzielczość: 1280 × 800
Okablowanie: Kabel Power over Ethernet (PoE) (brak w zestawie), IEEE 802.3af typu 1, urządzenie klasy 3
System zarządzania kablami: Wewnętrzny układ podtrzymywania kabli i eliminacji naprężeń
Ethernet: 10/100 Mbps
Wi-Fi: 802.11a/b/g/n/ac
Zarządzenie urządzeniem: Logitech Sync
Kolor: Grafit
Montaż: Interfejs 100 mm × 100 mm VESA FDMI
Wymiary (W × S × G): 58 mm (2,3 cala) × 244 mm (9,6 cala) × 179 mm (7,0 cala)

RALLY BAR — INFORMACJE OGÓLNE

Elementy wbudowane: 6 mikrofonów kształtujących wiązkę, kamera PTZ, 2 głośniki, wizjer AI, system zarządzania i utrzymania przewodów, statyw stołowy, platforma Logitech CollabOS
Obudowa: Obudowa wielofunkcyjna z opatentowanym systemem zawieszania, eliminującym drgania kamery wywołane wibracjami oraz dźwięki otoczenia
Zarządzenie urządzeniem: Logitech Sync
Obsługiwane wyświetlacze: 2
Rozdzielczość wyświetlania: Do 4K
Kolory: Grafit, Biel

TECHNOLOGIE RIGHTSENSE

RightLight: Renderuje naturalnie wyglądające odcienie barw skóry każdego uczestnika.
RightSight: Zachowuje stałą świadomość wymiarów sali i wykrywa sylwetki ludzkie, by automatycznie kadrować uczestników.
RightSound: Odróżnia mowę od innych dźwięków i automatycznie poziomuje jej głośność, przyciszając dźwięki otoczenia i echo.

RALLY BAR — INTERFEJSY

Wyjście HDMI: 2
Wejście HDMI: 1
USB 3.0: 3 × Typ A, 1 × Typ C
Sieć: 10/100/1G Ethernet
Wi-Fi: 802.11a/b/g/n/ac (MIMO)
Wejście audio urządzeń dodatkowych: Tak (dla opcjonalnego panelu mikrofonowego Rally, koncentratora paneli mikrofonowych Rally i przedłużacza do paneli mikrofonowych Rally)
Pilot: Bluetooth® Low Energy

SPECYFIKACJA PRODUKTU I ŁĄCZA

<p>RALLY BAR — KAMERA</p> <p>Rozdzielczość: Rozdzielczość 4K, 1440p, 1080p, 900p, 720p i SD przy 30 klatkach na sekundę</p> <p>Przesuwanie: Zmotoryzowane ±25°</p> <p>Pochylenie: Zmotoryzowane ±15°</p> <p>Powiększenie: Powiększenie HD 15x (5x optyczne, 3x cyfrowe)</p> <p>Pole widzenia po przekątnej: 90°</p> <p>Poziome pole widzenia: 82,1°</p> <p>Pionowe pole widzenia: 52,2°</p> <p>Objęcie całej sali: 132,1° w poziomie × 82,2° w pionie</p>	<p>RALLY BAR — MIKROFONY</p> <p>Pasma przenoszenia: 90 Hz–16 kHz</p> <p>Czułość: >-36 dBFS ± 1 dB przy 1 Pa</p> <p>Częstotliwość sygnału wyjściowego mikrofonu: 48 kHz</p> <p>Zasięg przechwytywania: 4,5 m (15 stóp)</p> <p>Elementy kształtujące wiązkę: Sześć wielokierunkowych mikrofonów z układem MEMS kształtujących pięć adaptacyjnych poprzecznokierunkowych wiązek akustycznych</p> <p>Przetwarzanie dźwięku: Usuwanie echa akustycznego (AEC), wykrywanie aktywności głosowej (VAD)</p> <p>Eliminacja hałasu: Filtr AI</p> <p>Dodatkowe mikrofony: Obsługa do 4 paneli mikrofonowych Rally</p>	<p>RALLY BAR — WYMIARY</p> <p>Wysokość: 164 mm (6,46 cala)</p> <p>Szerokość: 910 mm (2,99 stopy)</p> <p>Głębokość: 131 mm (5,14 cala)</p> <p>Głębokość obiektywu: 28,8 mm (1,13 cala)</p> <p>Masa: 7,08 kg (15,6 funta)</p>															
		<p>ELEMENTY ZESTAWU</p> <p>Logitech Rally Bar</p> <p>Logitech Tap IP</p>															
<p>RALLY BAR — GŁOŚNIKI</p> <p>Membrany: 2× 70 mm (2,7 cala)</p> <p>Moc wyjściowa: Głośność 90 dB SPL przy 1 W, 99 dB SPL przy 8,0 W, obydwa +/-2 dB w odległości ½ metra</p> <p>Czułość: 90+/-3 dB SPL przy 1 W, odległość ½ metra</p> <p>THD: 1 kHz < 2%</p> <p>Częstotliwość próbkowania głośnika: 48 kHz</p>	<p>RALLY BAR — BEZPIECZEŃSTWO</p> <p>Pełne szyfrowanie dysku: AES-128</p> <p>Szyfrowanie danych: Klucze Symetryczne, PKI</p> <p>Dane urządzenia: Chronione certyfikatem urządzenia</p> <p>Dostęp do urządzenia: Uwierzytelnienie z zastosowaniem API</p> <p>Ochrona klucza: Arm TrustZone, RPMP</p>	<p>ZAWARTOŚĆ OPAKOWANIA</p> <table border="1"> <thead> <tr> <th>Rally Bar</th> <th>Tap IP</th> </tr> </thead> <tbody> <tr> <td>Panel wideo Logitech Rally Bar</td> <td>Kontroler dotykowy Logitech Tap IP</td> </tr> <tr> <td>Zasilacz</td> <td>Śruby mocujące VESA (4)</td> </tr> <tr> <td>Kable</td> <td>Ściereczka z mikrofibry</td> </tr> <tr> <td>Nasadki obiektywu</td> <td>Dokumentacja</td> </tr> <tr> <td>Pilot</td> <td></td> </tr> <tr> <td>Dokumentacja produktu</td> <td></td> </tr> </tbody> </table>		Rally Bar	Tap IP	Panel wideo Logitech Rally Bar	Kontroler dotykowy Logitech Tap IP	Zasilacz	Śruby mocujące VESA (4)	Kable	Ściereczka z mikrofibry	Nasadki obiektywu	Dokumentacja	Pilot		Dokumentacja produktu	
Rally Bar	Tap IP																
Panel wideo Logitech Rally Bar	Kontroler dotykowy Logitech Tap IP																
Zasilacz	Śruby mocujące VESA (4)																
Kable	Ściereczka z mikrofibry																
Nasadki obiektywu	Dokumentacja																
Pilot																	
Dokumentacja produktu																	
<p>RALLY BAR — ZASILANIE I KABLE</p> <p>Zasilacz: Automatyczne wykrywanie</p> <p>Moc/napięcie robocze: 100–240 V; 19 V; 4,74 A</p> <p>Wymiary zasilacza: 127 mm x 51 mm x 30 mm</p> <p>Przewód DC: 1,5 m (4,9 stopy)</p> <p>Przewód AC: 1 m (3,28 stopy)</p> <p>Przewód HDMI 1.4: 2 m (6,5 stopy)</p> <p>Przewód USB-A do USB-C 3.0: 2,2 m (7,2 stopy)</p>	<p>*CERTYFIKATY I ZGODNOŚĆ</p> <p>Tryb urządzenia</p> <p>W trybie urządzenia (komputer nie jest wymagany) obsługa zgodnego oprogramowania do wideokonferencji, w tym Zoom Rooms, Microsoft Teams w systemie Android, RingCentral Meetings Rooms i Tencent (tylko w wersji na rynek chiński). Skontaktuj się z firmą Logitech lub zapoznaj się z informacjami o dostępności i dodatkowych platformach do wideokonferencji na stronie https://prosupport.logi.com/hc/en-us/articles/1500001344641.</p> <p>Certyfikaty</p> <p>Wszystkie elementy pakietu rozwiązania do sal konferencyjnych mają certyfikat platformy Zoom Rooms, Microsoft Teams dla systemu Android i RingCentral Meetings Rooms (oraz Tencent w wersji tylko na rynek chiński). Dodatkowe informacje o certyfikacji w toku i przyznanych certyfikatach udostępni producent.</p>	<p>GWARANCJA</p> <p>Standardowa: Dwuletnia ograniczona gwarancja na sprzęt w pakiecie</p> <p>Przedłużona: Rok gwarancji oraz 3-letnia rozszerzona gwarancja dostępne przy zakupie produktów sprzętowych. Zapytaj swojego dystrybutora o dostępność.</p>															
<p>RALLY BAR — DANE ŚRODOWISKOWE</p> <p>Temperatura pracy: 0 do 40°C</p> <p>Temperatura przechowywania: -40 do 70°C</p> <p>Wilgotność: 10 do 95%</p> <p>BTU/godz.: 34 w trybie czuwania, 85 podczas spotkania</p>		<p>NUMERY KATALOGOWE</p> <p>USA/Kanada/Meksyk: 991-000419</p> <p>Brazylia: 991-000420</p> <p>Argentyna/Chile: 991-000421</p> <p>UE/Azja Południowo-Wschodnia/Indonezja: 991-000422</p> <p>Wielka Brytania/Hongkong: 991-000423</p> <p>Szwajcaria: 991-000424</p> <p>Australia/Nowa Zelandia: 991-000425</p> <p>Tajwan: 991-000426</p> <p>Indie: 991-000427</p> <p>Korea Południowa: 991-000431</p> <p>Chiny: 991-000428</p> <p>Japonia: 991-000429</p>															

logitech®

Skontaktuj się ze sprzedawcą
lub odwiedź stronę
www.logitech.com/vcsales

Logitech Americas
7700 Gateway Blvd.
Newark, CA 94560 USA

Logitech Europe S.A.
EPFL — Quartier de
l'Innovation
Daniel Borel Innovation Center
CH-1015 Lozanna

Logitech Asia Pacific Ltd.
Tel.: 852-2821-5900
Faks: 852-2520-2230

© 2022 Logitech. Logitech, logo Logitech i inne znaki firmy Logitech są własnością firmy Logitech i mogą być zastrzeżone. Wszystkie inne znaki towarowe są własnością odpowiednich firm. Firma Logitech nie bierze na siebie odpowiedzialności za błędy, które mogą się znaleźć w niniejszej publikacji. Podane w niej informacje o produkcie, cenach i funkcjach mogą zostać zmienione bez uprzedniego powiadomienia.

Opublikowano we wrześniu 2022 r.