

Melhores dados sobre o espaço de trabalho. Melhores decisões.

Descubra como os insights capturados pelos dispositivos da Logitech ajudam a melhorar a colaboração, aprimorar as experiências dos funcionários e maximizar o valor dos investimentos no local de trabalho.



Por que as decisões sobre espaço de trabalho no escritório muitas vezes não são corretas.

Para gerenciar o espaço de escritório os líderes de TI e de instalações são confrontados com desafios críticos de orçamento e eficiência. Como o padrão agora é o trabalho flexível e as reuniões híbridas, as salas podem estar totalmente reservadas em um dia e completamente vazias no dia seguinte.

Essa flutuação e o uso aparentemente aleatório do espaço muitas vezes levam a decisões baseadas em suposições, em vez de decisões baseadas em dados.

Mas mesmo organizações que coletam dados de utilização podem não estar coletando os dados corretos. De acordo com a [JLL](#), uma empresa global de serviços imobiliários comerciais e gestão de investimentos, 74% das organizações afirmam coletar dados de utilização do espaço, no entanto, apenas 7% delas avaliam suas capacidades de dados como excelentes, o que evidencia uma diferença significativa entre a coleta e análise de dados das organizações.

74%

das organizações afirmam coletar dados de utilização do espaço

Apenas

7%

avaliam suas capacidades de dados como excelentes



Sem os dados corretos, é muito fácil tomar más decisões sobre o projeto do espaço e o investimento em tecnologia. E de acordo com a [International Facilities Management Association](#), **implementar uma estratégia dinâmica de alocação de espaço pode reduzir os custos imobiliários de 15% a 30%**, enquanto a [Gable](#) estima que otimizar a utilização do espaço de escritório e das salas de reunião poderia representar uma economia para as empresas de US\$ 11.000 anualmente por funcionário.

Então, como os líderes de instalações, bens imobiliários e TI podem ir além das suposições e usar os dados corretos para encontrar um equilíbrio entre custo, colaboração, conforto e eficiência?

Este guia explora como os insights corretos podem ajudar os líderes a maximizar o valor de seus espaços de escritório, beneficiando os funcionários e o negócio como um todo.

O que você deve mensurar?

As organizações devem focar em medir duas áreas críticas para otimizar a funcionalidade do local de trabalho:

Uso dos espaços

Acompanhar como os espaços são utilizados, incluindo padrões de ocupação, horários de maior demanda e tendências de uso, oferece insights valiosos sobre o apoio efetivo dos ambientes às operações.

Experiência do funcionário

Igualmente importante é avaliar as condições do local de trabalho, como conforto, qualidade do ar e produtividade, para entender como elas afetam a participação e a satisfação dos funcionários. Coletar e analisar esses pontos de dados ajuda as organizações a tomar decisões informadas, identificar áreas de melhoria, além de criar ambientes que promovem a eficiência e o bem-estar.

Pontos de dados fundamentais sobre o espaço de trabalho

● Taxa de utilização

Com qual frequência as mesas e salas de reunião são realmente utilizadas em comparação com sua disponibilidade.

● Tamanho e participação em reuniões

O número de participantes nas reuniões e como isso se compara à capacidade da sala.

● Padrões de ocupação das salas

Quais espaços são utilizados com mais frequência e como o uso varia entre as salas.

● Horários do pico de uso

Quando a demanda por mesas e salas de reunião é mais alta durante o dia ou semana.

● Condições ambientais

Fatores como temperatura, qualidade do ar, umidade e outros indicadores de conforto.

● Uso de tecnologia

Com qual frequência os dispositivos de sala de reunião e as ferramentas de colaboração são utilizados.

Dados em ação – o tamanho é importante

Os dados de ocupação mostram que uma sala de reunião popular normalmente excede sua capacidade planejada. As equipes das instalações respondem ajustando o layout, adicionando assentos ou removendo móveis desnecessários para apoiar melhor como o espaço é realmente utilizado.



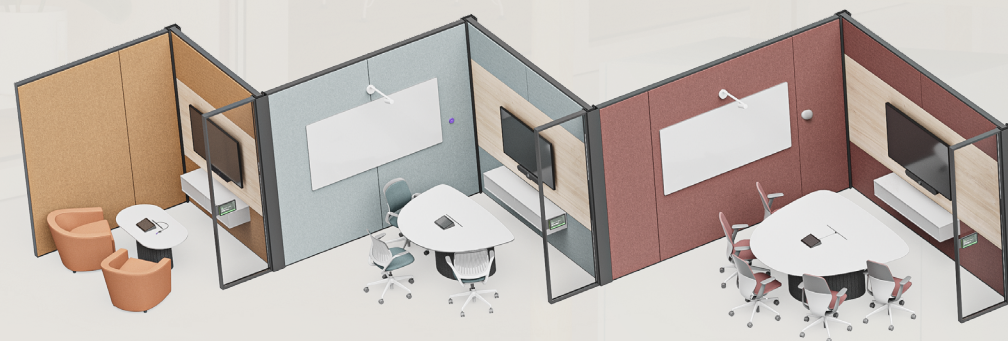
Capture insights do espaço de trabalho com a Logitech

A Logitech ajuda as organizações a ter um cenário preciso de como os espaços de reunião são realmente utilizados.

Dispositivos como a família **Rally Bar***, **Rally AI Camera**, **Rally AI Camera Pro** e o **Logitech Spot** podem detectar a presença e a ocupação em salas de reunião, mostrando com qual frequência os espaços são usados e quantas pessoas normalmente participam das reuniões. A **Rally Board 65** e o **Logitech Spot** monitoram as condições ambientais para revelar como o conforto da sala afeta o uso.

Enquanto isso, soluções como o **Tap Scheduler** e o **Logitech View** melhoram a visibilidade do agendamento em todo o escritório, facilitando para os funcionários encontrarem salas disponíveis e reduzindo conflitos.

Juntas, essas soluções ajudam as organizações a acessar os dados necessários para entender o espaços de trabalho, permitindo que os desafios de utilização de espaços de reunião sejam eliminados e que seja possível fazer investimentos mais inteligentes em tecnologia e imóveis.



Otimize cada espaço com a inteligência da Logitech

Ocupação da sala

Câmeras com inteligência artificial detectam presença e ocupação nos espaços de reunião, ajudando as equipes a entender com qual frequência as salas são utilizadas.

Dispositivos: [família Rally Bar*](#), [Rally AI Camera](#), [Rally AI Camera Pro](#), [Logitech Spot](#)

Tendências relacionadas ao tamanho da reunião

Os recursos para contagem de pessoas revelam a participação habitual nas reuniões, ajudando as organizações a combinar tamanhos de sala com as reais necessidades de colaboração.

Dispositivos: [família Rally Bar*](#), [Rally Board 65](#)

Condições ambientais

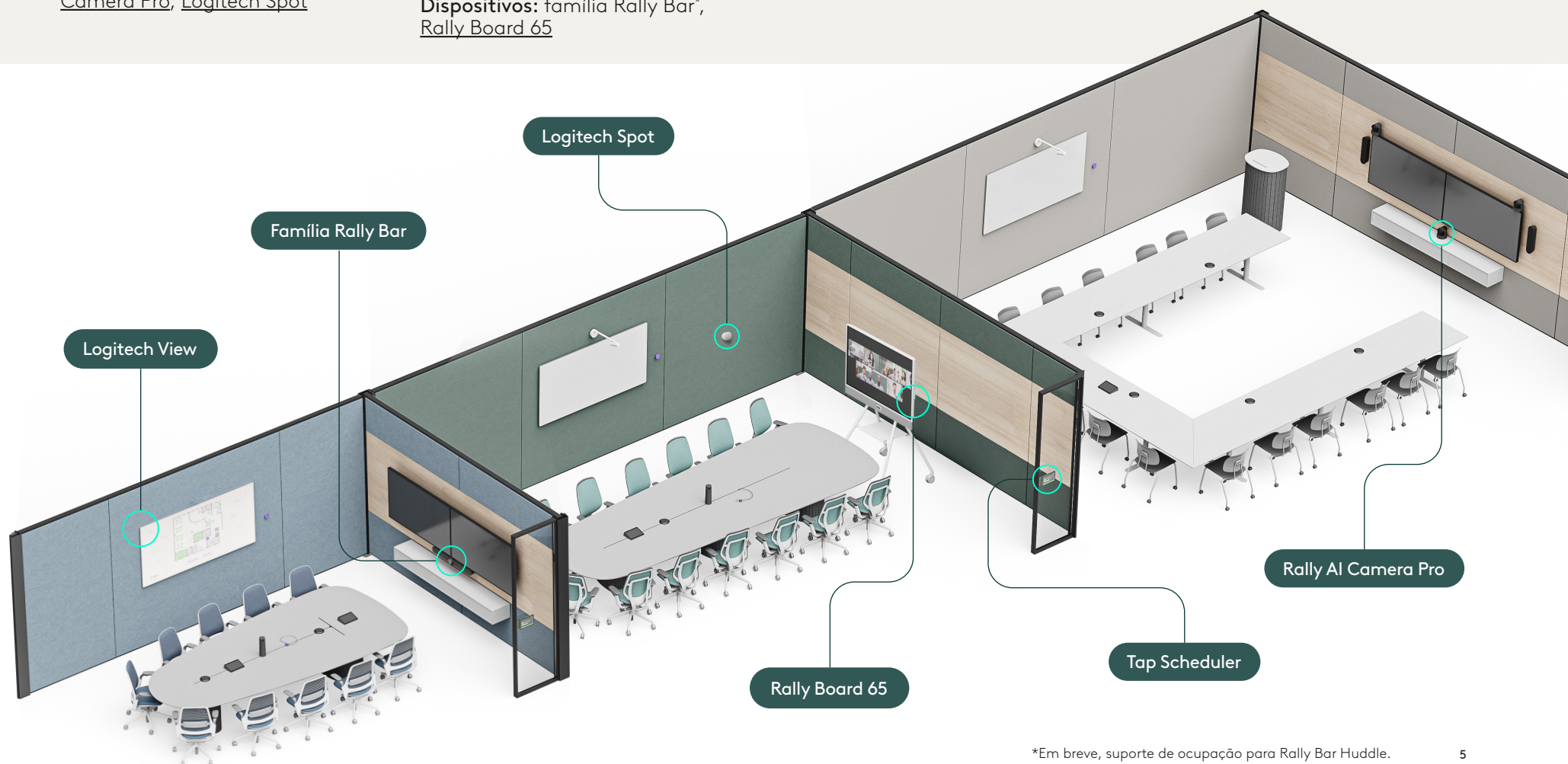
Sensores monitoram a temperatura, umidade e qualidade do ar para garantir ambientes de reunião confortáveis e produtivos.

Dispositivos: [Logitech Spot](#), [Rally Board 65](#)

Agendamento de sala

Monitores e mapas digitais, além do software Logi Tune, mostram a disponibilidade das salas em tempo real, ajudando os funcionários a encontrar e reservar rapidamente espaços para as reuniões.

Dispositivos: [Tap Scheduler](#), [Logitech View](#)

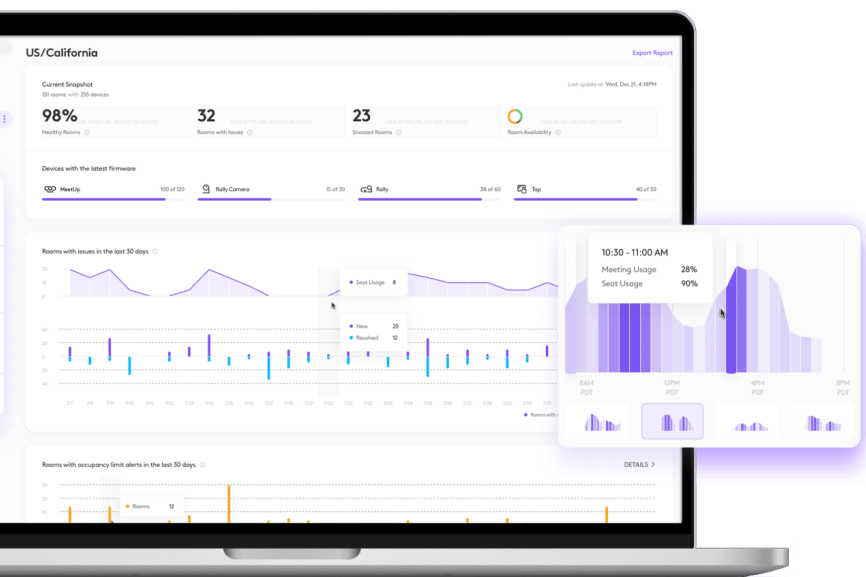


*Em breve, suporte de ocupação para Rally Bar Huddle.

Transformando os dados sobre o espaço de trabalho em decisões

Coletar dados sobre o espaço de trabalho é apenas o primeiro passo. As organizações também precisam de uma maneira para analisar essas informações e transformá-las em insights significativos e práticos.

O **Logitech Sync** disponibiliza uma plataforma centralizada onde as equipes de trabalho podem monitorar, gerenciar e solucionar problemas nas salas de reuniões, avaliar as tendências sobre a utilização do espaço, além de acompanhar os dados ambientais e de ocupação em diferentes unidades. Ao reunir dados de vários dispositivos, o Sync ajuda as equipes a entender como os espaços estão sendo utilizados e onde podem ser feitas melhorias.



Insights sobre a ocupação

Dados que revelam como os espaços são realmente utilizados, ajudando as equipes a identificar padrões que não são visíveis apenas usando os sistemas de reserva.

Principais sinais a serem monitorados:

- Salas superutilizadas e subutilizadas em todo o escritório
- Disparidade entre o tamanho da sala e o tamanho real da reunião.
- Frequência das reuniões e duração normal por sala

Ações a serem tomadas:

Esses insights podem gerar melhorias rápidas, como atualizar as orientações sobre reservas ou ajustar os layouts das salas. Também podem gerar mudanças de longo prazo, como reequilibrar a variedade de espaços de reunião para atender ao uso real.

Insights ambientais

Dados que ajudam as organizações a entender como as condições do local de trabalho afetam a utilização do espaço e o conforto dos funcionários.

Principais sinais a serem monitorados:

- Qualidade do ar e níveis de partículas em espaços específicos
- Níveis de CO₂, temperatura e umidade ao longo do tempo
- Mudanças no uso das salas vinculadas às condições ambientais.

Ações a serem tomadas:

As equipes de instalações podem agir de acordo com esses dados, fazendo ajustes imediatos, como melhorar a ventilação ou o controle de temperatura, além de realizar melhorias a longo prazo para criar ambientes de reunião mais consistentes e confortáveis.

Dados em ação – Sessões com alta temperatura

Sensores de espaço de trabalho revelam que uma sala de reunião raramente é utilizada à tarde, e os dados ambientais mostram que a luz solar direta aumenta significativamente a temperatura da sala após às 12h. As equipes de instalações podem usar esses insights para instalar persianas e ajustar os horários do ar condicionado, para tornar o espaço confortável durante todo o dia.

Dados mais robustos. Experiências melhores.

Os dados de utilização do espaço de trabalho se tornam importantes quando as organizações os utilizam para melhorar o funcionamento dos escritórios.

Insights sobre a ocupação das salas, o tamanho das reuniões e as condições ambientais podem revelar oportunidades para otimizar como os espaços são projetados e utilizados:

- Ajustar a variedade de tamanhos de salas de reunião para corresponder à presença habitual de participantes.
- Introduzir políticas que ajudem a equilibrar a demanda nos dias de pico no escritório.
- Fazer mudanças rápidas na disposição ou nos assentos para melhorar o modo em que os espaços são utilizados
- Equipar mais espaços com soluções de colaboração para aumentar a disponibilidade.
- Habilitar recursos do Logitech Sync, como a Reserva automática e a Liberação automática, para liberar salas não utilizadas.

Ao monitorar continuamente as tendências de utilização do espaço de reunião, as organizações podem melhorar os ambientes de escritório para otimizar a forma de trabalhar e colaborar das pessoas, além de aproveitar ao máximo as salas e os equipamentos existentes.

Dados em ação – Reuniões fantasmas

As salas de reunião estão sendo reservadas regularmente, mas nem sempre são utilizadas durante o horário reservado. Essas “reuniões fantasmas” podem ser a origem de até **30 horas por mês em perda de produtividade**. Ao usar o recurso de Liberação automática no Logitech Sync, as reservas não utilizadas podem ser canceladas automaticamente após um determinado tempo, melhorando a disponibilidade das salas de reunião.

Transforme insights em ação

Quando as organizações agem de acordo com insights reais sobre o espaço de trabalho, elas mostram uma disponibilidade melhor das salas de reunião, melhoram a experiência dos funcionários e eliminam recursos desperdiçados. À medida que os padrões de trabalho evoluem, as decisões baseadas em dados garantem que os escritórios permaneçam eficientes, confortáveis e alinhados aos objetivos de negócios.

As soluções de espaço de trabalho da Logitech, combinando dispositivos inteligentes com gerenciamento e análises centralizadas, dão às organizações dados factíveis para fazer melhorias direcionadas.

Comece a transformar seu escritório em um centro dinâmico e colaborativo, aproveitando as soluções da Logitech para entender, otimizar e realizar plenamente o valor de seus espaços de trabalho.

Pronto para superar os desafios de espaços complexos?

[ENTRE EM CONTATO CONOSCO](#)



logitech for business

Americas
3930 North First St
San Jose, CA 95134 USA

Logitech Europe S.A.
EPFL - Quartier de l'Innovation
Daniel Borel Innovation Center
CH - 1015 Lausanne

Logitech Asia Pacific Ltd.
Tel.: 852-2821-5900
Fax: 852-2520-2230

© 2026 Logitech. Logitech, o logotipo da Logitech e outras marcas da Logitech são propriedade da Logitech e podem estar registrados. Todas as outras marcas comerciais são propriedade dos respectivos proprietários. A Logitech não se responsabiliza por quaisquer erros possíveis contidos nesta publicação. As informações sobre recursos, preços e produtos aqui contidas estão sujeitas a alterações sem aviso prévio.

Publicada em maio de 2026