

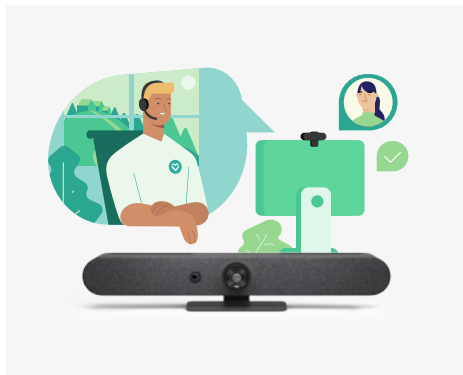


FICHA TÉCNICA **LOGITECH SELECT**

SERVIÇO COMPLETO DE UM PARCEIRO QUE VOCÊ CONHECE E CONFIA!

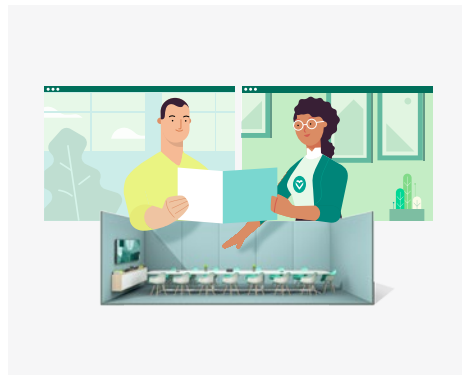
O Logitech Select é um plano de serviços completo que oferece confiabilidade, continuidade e tranquilidade de nível empresarial por meio de um fornecedor especializado. Ele oferece suporte 24 horas todos os dias, atendimento com um gerente de sucesso do cliente¹, RMA acelerado, reposições no local² e análises avançadas do Sync, incluindo alertas personalizáveis por meio da integração com o ServiceNow.³

RECURSOS PARA TER TRANQUILIDADE EM NÍVEL EMPRESARIAL



Suporte de nível empresarial 24 horas por dia, todos os dias

O Logitech Select tem suporte técnico de nível empresarial 24 horas todos os dias, fornecendo rapidamente o grau certo de assistência a qualquer hora e em qualquer lugar.



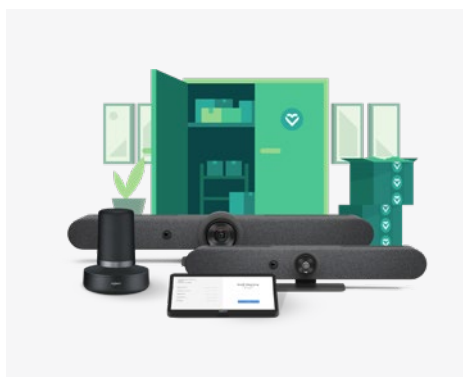
Gerente de sucesso do cliente

O gerente de sucesso do cliente (CSM) é um parceiro confiável que conhece seu negócio e atua como um único ponto de contato que oferecerá suporte e atenderá às necessidades de sua sala de reunião¹.



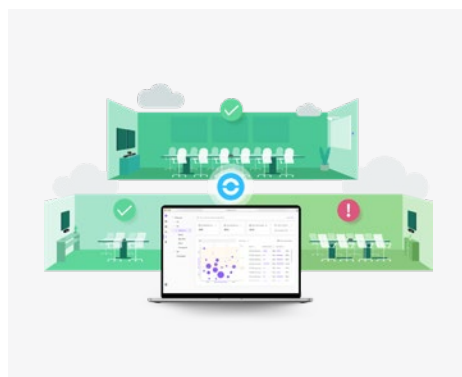
RMA avançado

O objetivo do RMA avançado é oferecer substituições no próximo dia útil⁵ para produtos Logitech sob garantia para minimizar o tempo de inatividade.



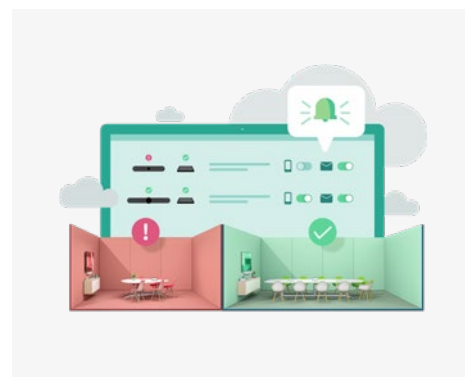
RMA instantâneo

O Logitech Select oferece um conjunto de peças sobressalentes no local para rápida ativação e resolução. É a substituição de produto mais rápida possível².



Otimização de informes do Logitech Sync Insights

O Sync ajuda a gerenciar e monitorar a integridade da sua solução de videoconferência. A sincronização aprimorada com o Logitech Select oferece insights sobre o uso e a ocupação da sala, permitindo que você otimize suas soluções de videoconferência³.



Integração com fluxo de trabalho do ServiceNow

O Logitech Sync facilita o monitoramento e o gerenciamento dos dispositivos da sala de reunião pela equipe de TI. Por meio de sua integração com o ServiceNow, notificações por push, como desconexão de dispositivos, alertam a equipe de TI para que possam buscar suporte e resolver qualquer problema rapidamente³.

POR QUE ADQUIRIR O LOGITECH SELECT

PROTEGE SEU INVESTIMENTO

Ao tomar uma decisão sobre suas soluções de videoconferência, você faz um investimento importante para manter sua empresa conectada e atualizada. Por menos do que o preço de uma câmera de videoconferência na sala, o Logitech Select oferece um retorno robusto do seu investimento com serviços e insights premium que vão maximizar o tempo de atividade e economizar dinheiro ao eliminar custos inesperados de substituição.



PROJETADO E DISPONIBILIZADO POR ESPECIALISTAS

Não há opção melhor do que a Logitech, líder de mercado em soluções de videoconferência, para oferecer serviços premium e especializados que ajudam você a se recuperar do tempo de inatividade com rapidez e eficiência, proporcionando tranquilidade.

SIMPLES, MAS COMPLETO

A Logitech tem tudo a ver com simplicidade, facilidade de uso, alta qualidade e valor no que oferecemos. Este serviço simples, mas completo, permite que você receba suporte especializado de um fornecedor que ajudará a resolver qualquer problema de hardware ou software que possa surgir inesperadamente com suas soluções de videoconferência.

SUPORTE EXCEPCIONAL

Embora a Logitech ofereça suporte comercial básico com todas as nossas soluções, queríamos fornecer um serviço completo que atendesse melhor os desejos e necessidades dos nossos clientes. Consulte o gráfico abaixo para ver como nossos planos de serviço evoluíram para atender melhor às suas soluções de videoconferência.

	SUPORTE COMERCIAL BÁSICO	LOGITECH SELECT
Custo	Incluído com todos os produtos da Logitech	Taxa de assinatura por sala ⁴
Suporte da Central de ajuda	Suporte em horário comercial por telefone e e-mail	24 horas, todos os dias, por telefone e e-mail dentro de 1 hora
Gerente de sucesso do cliente	Não	Sim ¹
RMA avançado	Envio terrestre, o tempo varia	Entrega expressa em um dia útil ⁵
RMA instantâneo/Reposições no local	Não	Sim ²
Insights premium do Logitech Sync	Não	Sim ³
Integração do fluxo de trabalho do ServiceNow com o Logitech Sync	Não	Sim ³

COMO O LOGITECH SELECT FUNCIONA

O Logitech Select é fornecido com base em cada sala, permitindo que os clientes cubram quantas salas quiserem de acordo com suas necessidades comerciais exclusivas. As licenças são necessárias para cada sala em que a TI deseja o suporte Select. Comece a usar o Logitech Select seguindo estas quatro etapas simples:

Etapa 1: após a compra de uma ou mais licenças do Logitech Select, os clientes recebem um convite para criar uma conta no Logitech Select Portal. Como um administrador de TI, os clientes também podem conceder acesso a fornecedores de terceiros.

Etapa 2: atribua suas licenças do Logitech Select a salas individuais no Portal Logitech Select. A atribuição de licenças é necessária para receber o serviço.

- Para os clientes que usam a plataforma Sync da Logitech, os dados da sala e do dispositivo podem ser recuperados do Sync, permitindo a fácil atribuição de licenças do Logitech Select por sala. [Saiba mais sobre o Sync](#).
- Para os clientes que não usam o Logitech Sync, é possível inserir manualmente as informações da sala ou carregá-las por meio de arquivos CSV para alocar as licenças.

Etapa 3: o acesso aos serviços do Logitech Select pode ser feito criando um ticket de serviço no Portal Logitech Select ou acessando o recurso "abrir um ticket" na plataforma Sync da Logitech. Para obter mais informações, acesse logitech.com/select para ver um rápido vídeo sobre como abrir um ticket.

Etapa 4: rastreie a resolução do seu ticket ou solicitação de RMA no Portal Logitech Select.

OBSERVAÇÃO: Para acessar o gerente de sucesso do cliente e um conjunto de peças sobressalentes no local, combine com o suporte do Logitech Select. Certifique-se de alocar 50 ou mais licenças do Logitech Select para as salas de sua escolha. Para acessar os recursos do Logitech Sync, como o Premium Insights ou a integração com o ServiceNow, baixe e configure suas salas de videoconferência no Sync. Para obter mais informações sobre o Logitech Sync, visite www.logitech.com/sync.

ESPECIFICAÇÕES DO PRODUTO EM DESTAQUE

Soluções cobertas	Salas de todos os tamanhos e a maioria dos produtos de videocolaboração da Logitech, incluindo hardware e software, são cobertos pelo Logitech Select.	
Números da peça	Plano Logitech Select de 3 anos (por sala)	994-000148
	Plano Logitech Select de 1 ano (por sala)	994-000149

logitech®

www.logitech.com/select

Contate seu revendedor
ou contate-nos em

www.logitech.com/vcsales

Logitech Americas
7700 Gateway Blvd.
Newark, CA 94560 USA

Logitech Europe S.A.
EPFL - Quartier de l'Innovation
Daniel Borel Innovation Center
CH - 1015 Lausanne

Logitech Asia Pacific Ltd.
Tel: 852-2821-5900
Fax: 852-2520-2230

¹ Disponível com a compra de um plano de serviços Logitech Select para 50 quartos ou mais.

² Um kit sobressalente no local para todas as 50 salas cobertas pelo plano Logitech Select.

³ Disponível para usuários do Logitech Sync.

⁴ Taxa dependente da duração da assinatura do plano de serviços (3 anos ou 1 ano).

⁵ Os horários de envio podem variar de acordo com imprevistos, como condições climáticas, interrupção no tráfego ou na rede de transporte e tempo de liberação alfandegária.

© 2021 Logitech. Logitech, o logotipo da Logitech e outras marcas da Logitech são propriedades da Logitech e podem estar registrados. Todas as outras marcas registradas são propriedades dos respectivos proprietários. A Logitech não se responsabiliza por quaisquer erros possíveis nesta publicação. As informações de recursos, preços e produtos aqui contidas estão sujeitas a alterações sem prévio aviso.