



---

## DATA BLAD

# RUMSLÖSNING: MEETUP + ROOMMATE + TAP IP

Implementera en komplett videokonferenslösning för små mötesrum och utrymmen med Logitech MeetUp, Tap IP-pekskärmkontroll, RoomMate och produktmontering.

Konfigurera ditt rum för ledande videokonferensplattformar som Zoom Rooms, RingCentral, Microsoft Teams på Android med flera\*.

Använd Logitech Sync för att övervaka och hantera dina rumslösningar och få företagsinsikter om hur rummen används.

### ALLT-I-ETT-PRODUKTLÖSNING FÖR SMÅ MÖTESRUM OCH UTRYMMEN

MeetUp är en allt-i-ett-konferenskamera med ett PTZ-objektiv med ultravidvinkel och inbyggda högtalare som är optimerad för små rum. Med Tap IP kan medarbetare delta i möten med bara en knapptryckning.

Genom att lägga till RoomMate förvandlas vilket utrymme som helst till ett produktbaserat videokonferensrum, vilket eliminerar behovet av en extra datorenhet. Tack vare sin kompakta storlek kan RoomMate monteras på ett säkert ställe utom synhåll.

# PRODUKTFUNKTIONER



## UTFORMAD FÖR SMÅ UTRYMMEN

MeetUp är en allt-i-ett-konferenskamera med ett PTZ-objektiv med ultravidvinkel och inbyggda högtalare som är optimerad för små mötesrum och utrymmen.

## SNABBSTARTA MÖTEN

Starta möten med en knapptryckning med Tap IP, en nätverksansluten möteskontroll som är lätt att använda och enkel att installera.

## PRODUKTER FÖR VIDEOKONFERENSER

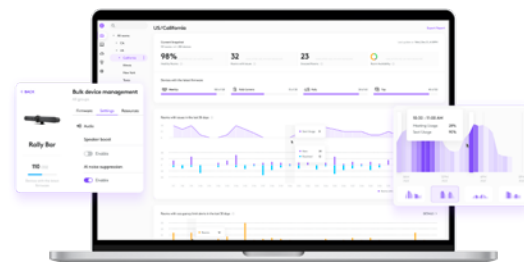
RoomMate förvandlar vilket utrymme som helst till ett produktbaserat videokonferensrum.

## PRYDLIG OCH SÄKER MONTERING

Fäst RoomMate var som helst i ditt mötesutrymme med produktfästen med sladdragning och dold design för en prydlig installation.

## HANTERING OCH INSIKTER

Övervaka, hantera och få företagsinsikter om hur rummen används med Sync.



# TILLBEHÖR OCH TEKNISKA SPECIFIKATIONER

## REKOMMENDERADE TILLBEHÖR



### Tap höjningsmontering

Upphöjd, vridbar bordsmontering med sladdhantering



### Tap väggmontering

Platssparande väggmontering med sladdhantering



### Tap bordsmontering

Vridbar bordsmontering med sladdhantering



### Tap Scheduler

Schemaläggningspanel utformad för mötesrum



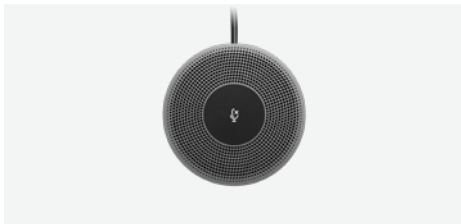
### Scribe

Delat whiteboards i videomöten utan problem med Logitech Scribe, en AI-driven whiteboardkamera



### Swytch

Anslut en bärbar dator till rumssystemets AV-utrustning att använda med alla videomöten eller webbseminarier.



### Tilläggs mikrofon för MeetUp

Tilläggs mikrofon med mute-knapp för utökad ljudupptagningsområde



### Förlängningskabel till MeetUp-mikrofon

10 meters (32,8 fot) förlängningskabel till tilläggs mikrofonen för Meetup.



### TV-fäste för MeetUp (standard och extra stor)

Monteringsalternativ för MeetUp-konferenskamera

## TEKNISKA SPECIFIKATIONER

MEETUP – ALLMÄNT	MEETUP – KAMERA	MEETUP – HÖGTALARE
<p>Inbyggda komponenter: Ultra-HD-kamera med motordriven panorering/vinkling, integrerad mikrofon med tre strålförande element, högtalare med full aktionsradie, inbyggt bordsstativ/inbyggt väggmontering</p> <p>Kabinett: allt-i-ett-kabinett med patenterat antivibrationsupphängningssystem</p> <p>Fjärrkontroll: RF-fjärrkontroll med tre kameraförval</p> <p>Säkerhet: Kensington-säkerhetsskåra</p> <p>USB 2.0-sladd: 5 m (16 fot) ingår, kundens egen USB 3.0-sladd krävs för 4K-video</p> <p>Mått (H x B x D): 104 mm (4,09 tum) x 400 mm (15,75 tum) x 85 mm (3,27 tum)</p> <p>Vikt: 1,04 kg (2,3 lbs)</p>	<p>Objektiv: anpassat Logitech-objektiv med motordriven panorering/vinkling</p> <p>Zoom: 5 x digital zoom</p> <p>Panorering: +/-25 °</p> <p>Vinkling: +/-15 °</p> <p>Bildvinkel: diagonal: 120 °, horisontell: 113°, vertikal: 80,7 °</p> <p>Total rumsupptagning: 163 ° bred x 110 ° hög (bildvinkel + panorering och vinkling)</p> <p>4K Ultra HD: upp till 3840 x 2160 pixlar vid 30 fps med kundens egen USB 3.0-sladd</p> <p>Full HD: upp till 1920 x 1080 pixlar vid 30 fps</p> <p>HD: upp till 1280 x 720 pixlar vid 30 fps</p> <p>RightLight-teknik: kompensation vid svagt ljus, videobrusreducering, optimering av mättnad vid svagt ljus</p>	<p>Volym: 95 dB SPL vid 1/2 meter toppvärde</p> <p>Känslighet: 86,5 +/-3 dB SPL vid 1/2 meter</p> <p>Distorsion: 200-300 Hz &lt; 3 %, 3 000 Hz-10 KHz &lt; 1 %</p>
		MEETUP – MIKROFON
		<p>Strålförande element: 3</p> <p>Upptagningsradie: 4 m</p> <p>Känslighet: -27 dB</p> <p>Frekvensåtergivning: 90 Hz-16 KHz</p> <p>RightSound-teknik: AEC (akustisk ekosläckningsfunktion), VAD (röstaktivitetsupptäckare)</p> <p>Ljuddämpning: AI-filtrer</p> <p>Datahastighet: 32 kHz samplingsfrekvens</p> <p>Tilläggs mikrofoner: Har stöd för en tilläggs mikrofon för MeetUp för utökad ljudupptagning (ingår ej)</p>

# PRODUKTSPECIFIKATIONER OCH LÄNKAR

TAP IP	ROOMMATE	GARANTI	
<p>Pekskärm: 257 mm (10,0 tum) diagonal skärm med 14 graders visningsvinkel Upplösning: 1280 x 800 Sladdar: Power over Ethernet (PoE)-sladd (ingår ej), IEEE 802.3af typ 1, klass 3-enhet Sladdhantering: inre sladdragnings- och avlastningssystem Ethernet: 10/100 Mbit/s Wi-Fi: 802.11a/b/g/n/ac Enhetshantering: Logitech Sync Färg: Grafitgrå Montering: 100 mm x 100 mm VESA FDMI Mått (H x B x D): 58 mm (2,3 tum) x 244 mm (9,6 tum) x 179 mm (7,0 tum)</p>	<p>Operativsystem: Logitech CollabOS 1.4 eller senare Enhetshantering: Logitech Sync och plattformar för enhetshantering som stöds Certifierad maskinvara: Logitech MeetUp, Rally-kamera, Rally-system, Rally Plus-System, Tap, Tap IP Verifierad maskinvara: Biamp TesiraFORTÉ X 400, QSC Q-SYS Core 8 Flex, Shure IntelliMix P300. Kontakta föredragen partner för den senaste informationen om kompatibla produkter. Support för nätverksprotokoll: IPv4, IPv6 Proxystöd: IP-baserad proxy, FQDN-baserad proxy, proxy som använder PAC-fil Gränssnitt HDMI Out: 2 HDMI In: 1 USB: 3 st typ A Nätverk: 10/100/1G Ethernet Wi-Fi: 802.11a/b/g/n/ac Driftspänning/ström: 100–240 V, 19 V, 4,74 A Fullständig diskryptering: AES-128 Datakryptering: Symmetriska nycklar, PKI Enhetsidentitet: Skyddas av enhetsattestering Enhetsåtkomst: Autentiseras med hjälp av API Nyckelskydd: Arm TrustZone, RPMP Enhets säkerhet: Kensington-lås Färg: Vit Mått: (H x B x D): 34,5 mm (1,36 tum) x 161 mm (6,34 tum) x 211 mm (8,31 tum)</p>	<p>Standard: Två års begränsad maskinvarugaranti ingår Utökad: Ett eller tre års utökade garantier finns tillgängliga vid tidpunkten för inköpet av maskinvaran. Kontakta återförsäljaren för tillgänglighet.</p>	
<b>PRODUKTFÄSTE</b>		<b>*CERTIFIERINGAR OCH KOMPATIBILITET</b>	
<p>Passar Logitech RoomMate och andra datorenheter med VESA-mönster på 100 x 100 eller 75 x 75 Mått: (H x B x D): 35 mm (1,38 tum) x 164 mm (6,46 tum) x 350 mm (13,78 tum)</p>		<p><b>Produktläge</b> Stöder kompatibel programvara för videokonferenser inklusive Zoom Rooms, Microsoft Teams på Android och RingCentral Meetings Rooms. Kontakta Logitech eller besök <a href="https://prosupport.logi.com/hc/en-us/articles/1500001344641">https://prosupport.logi.com/hc/en-us/articles/1500001344641</a> för tillgänglighetsinformation och ytterligare videokonferensplattformar.</p> <p><b>Certifieringar</b> Alla komponenter som ingår i rumslösningsspaketet är certifierade för Zoom Rooms, Microsoft Teams på Android och RingCentral Meetings Rooms (och Tencent för versionen endast för Kina). Kontakta tillverkaren för mer information om väntande och beviljade certifieringar.</p>	
<b>KOMPONENTER I SATSEN</b>		<b>ARTIKELNUMMER</b>	
<p>Logitech MeetUp Logitech RoomMate Logitech Tap IP Produktfäste</p>		<p>US/CA/MX: 991-000408 Brasilien: 991-000409 Argentina/Chile: 991-000410 EU: 991-000411 SEA/Indonesien/KOR: 991-000433 STORBRIANNIEN: 991-000412 SEA/Hongkong: 991-000434 Schweiz: 991-000413 AUS/NZ: 991-000414 Taiwan: 991-000415 Indien: 991-000416 Kina: 991-000417 Japan: 991-000418</p>	
<b>KARTONGEN INNEHÅLLER</b>			
<b>MeetUp</b> MeetUp-konferenskamera Fjärrkontroll USB-sladd: 5 m (16 fot) Nätanslutning Väggmontering och fästen Dokumentation	<b>Tap IP</b> Tap IP-pekskärmkontroll VESA-monteringssskruvar (4) Mikrofiberduk Dokumentation	<b>RoomMate</b> Logitech RoomMate Nätanslutning Sladd för växelström VESA-klammer Fjärrkontroll Dokumentation	<b>Produktfäste</b> Produktfäste med sladdragningsklämma Monteringsfästen Dokumentation



Kontakta din återförsäljare eller kontakta oss på [www.logitech.com/sv-se/vcsales](http://www.logitech.com/sv-se/vcsales)

**Logitech Americas**  
7700 Gateway Blvd.  
Newark, CA 94560 USA

**Logitech Europe S.A.**  
EPFL – Quartier de l'Innovation  
Daniel Borel Innovationscenter  
CH – 1015 Lausanne

**Logitech Asia Pacific Ltd.**  
Tel: 852-2821-5900  
Fax: 852-2520-2230

© 2022 Logitech. Logitech, Logitech-logotypen och andra Logitech-symboler tillhör Logitech och kan vara registrerade varumärken. Övriga varumärken tillhör respektive ägare. Logitech påtar sig inget ansvar för eventuella fel som kan förekomma i denna publikation. Produkt-, pris- och funktionsinformationen här kan komma att ändras utan föregående meddelande.

Publicerad september 2022