

更优的办公空间数据， 更明智的决策。

探索罗技设备获取的洞察如何帮助改善协作、提升员工体验，并最大化办公空间投资的价值。

为什么办公空间决策常常偏离目标。

管理办公空间给 IT 和设施负责人带来了严峻的预算和效率挑战。随着灵活办公和混合会议成为常态，会议室可能前一天还被订满，第二天却空无一人。

这种波动的出勤率和看似随机的空间使用情况，往往会导致决策基于假设而非数据。

但即使是收集利用率数据的组织，也可能没有收集到正确的数据。仲量联行 (JLL)，是一家全球商业房地产服务和投资管理公司，据其称，74% 的组织报告称收集了空间利用率数据，但只有 7% 的组织将其数据能力评为“优秀”，这突显了组织在数据收集与分析之间存在显著差距。

74%
的组织报告称收集了
空间利用率数据

仅有
7%
将其数据能力评为“优秀”



没有正确的数据，就很容易在空间设计和技术投资方面做出糟糕的决策。此外，据国际设施管理协会称，实施动态空间分配策略可将房地产成本降低 15% 到 30%，同时，Gable 估计，优化办公空间和会议室的利用率，每年可为公司节省每位员工 11,000 美元的成本。

那么，设施、房地产和 IT 负责人如何摆脱主观猜测，利用正确的数据在成本、协作、舒适度和效率之间取得平衡？

本指南探讨了正确的洞察如何帮助负责人最大化其办公空间的价值，从而使员工和整个企业受益。

您应该衡量什么？

组织应重点衡量两个关键领域，以优化办公空间功能：

空间利用率

跟踪空间的使用情况（包括占用模式、需求高峰时间和使用趋势），可以提供宝贵的洞察，以了解环境是否在有效支持运营。

员工体验

同样重要的是评估办公空间条件（如舒适度、空气质量和生产力），以了解它们如何影响员工的敬业度和满意度。收集并分析这些数据点有助于组织做出明智的决策，确定需要改进的领域，并打造促进高效和身心健康的环境。

关键办公空间数据点

• 利用率

办公桌和会议室在可用时间内的实际使用频率。

• 会议规模与出席人数

参会人数及其与会议室容量的对比。

• 会议室占用模式

哪些空间使用最频繁，以及不同会议室的使用情况差异。

• 使用高峰时间

一天或一周中对办公桌和会议室需求最高的时段。

• 环境条件

温度、空气质量、湿度和其他舒适度指标等因素。

• 技术设备使用情况

会议室设备和协作工具的使用频率。

数据实践：空间大小至关重要

占用数据显示，一间受欢迎的会议室经常超出其预定容量。设施团队通过调整布局、增加座位或移除不必要的家具来做出响应，以更好地支持空间的实际使用。



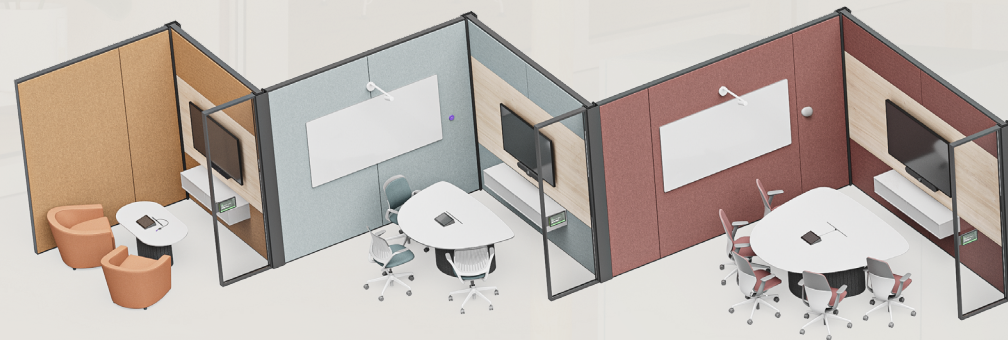
利用罗技获取办公空间洞察

罗技帮助组织准确描绘会议空间的实际使用情况。

像 **CC5500e** 系列*、**Rally AI Camera** 智能会议摄像头、**Rally AI Camera Pro** 智能会议摄像头和罗技 **Spot** 这样的设备可以检测会议室的人员存在与占用情况，显示空间的使用频率以及通常的参会人数。**Rally Board 65** 和罗技 **Spot** 监测环境条件，以揭示会议室舒适度如何影响使用情况。

同时，**TS100** 日程显示屏和罗技 **View** 等解决方案提高了整个办公室的日程安排可见性，使员工更容易找到可用会议室，从而减少冲突。

这些解决方案共同帮助组织获取了解其办公空间所需的数据，使其能够消除会议空间利用方面的挑战，并做出更明智的技术和房地产投资。



利用罗技智能优化每个空间

会议室占用情况

AI 驱动的摄像头可检测会议空间的人员存在与占用情况，帮助团队了解会议室的使用频率。

设备：CC5500e 系列*、Rally AI Camera 智能会议摄像头、Rally AI Camera Pro 智能会议摄像头、罗技 Spot

会议规模趋势

人数统计功能揭示了典型的会议出席情况，帮助组织将会议室大小与实际协作需求相匹配。

设备：CC5500e 系列*、Rally Board 65

环境条件

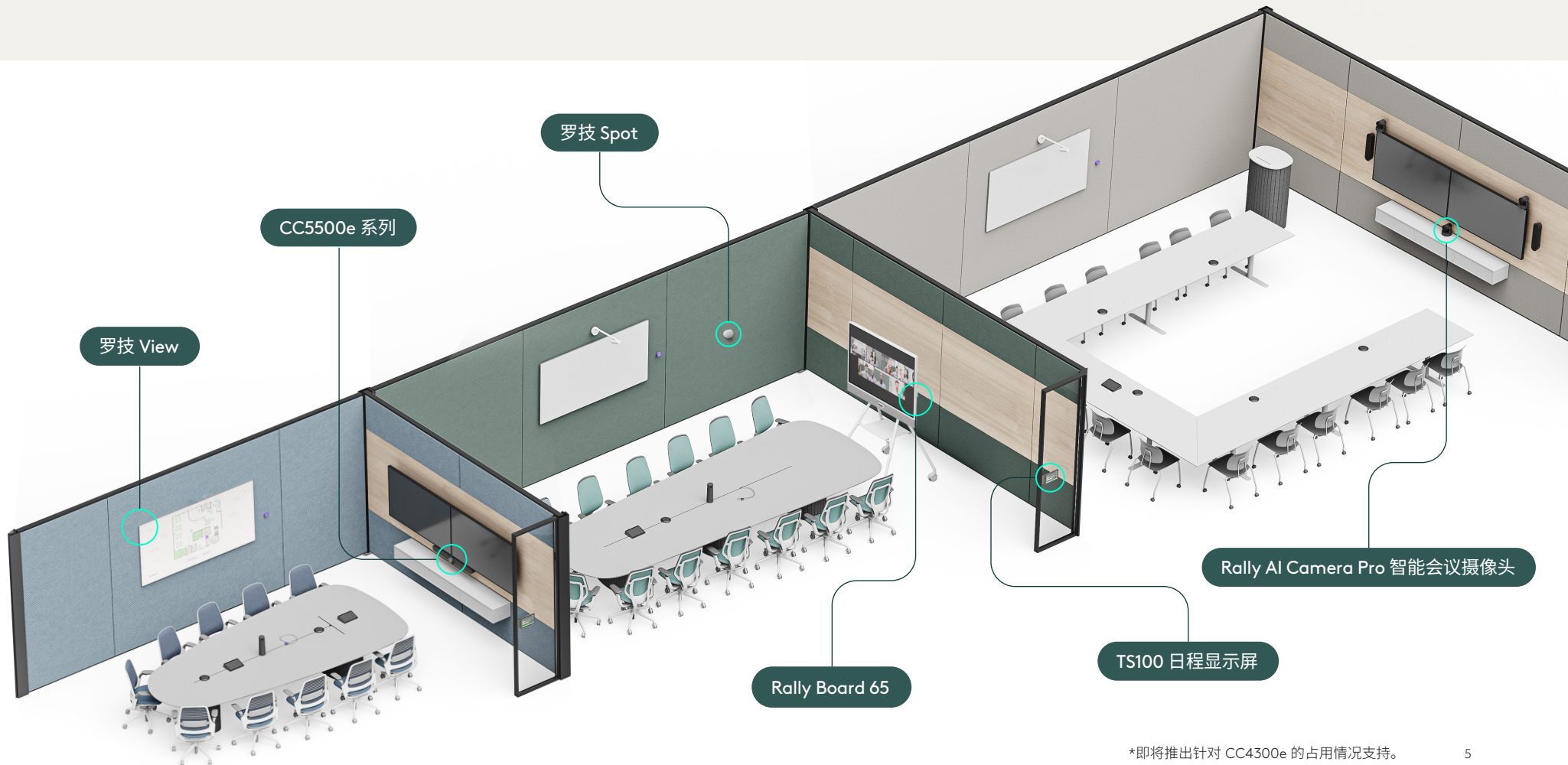
传感器监测温度、湿度和空气质量，以确保舒适高效的会议环境。

设备：罗技 Spot、Rally Board 65

会议室安排

显示屏和数字地图，加上 Logi Tune 软件，可显示会议室的实时可用性，帮助员工快速找到并预订会议空间。

设备：TS100 日程显示屏、罗技 View

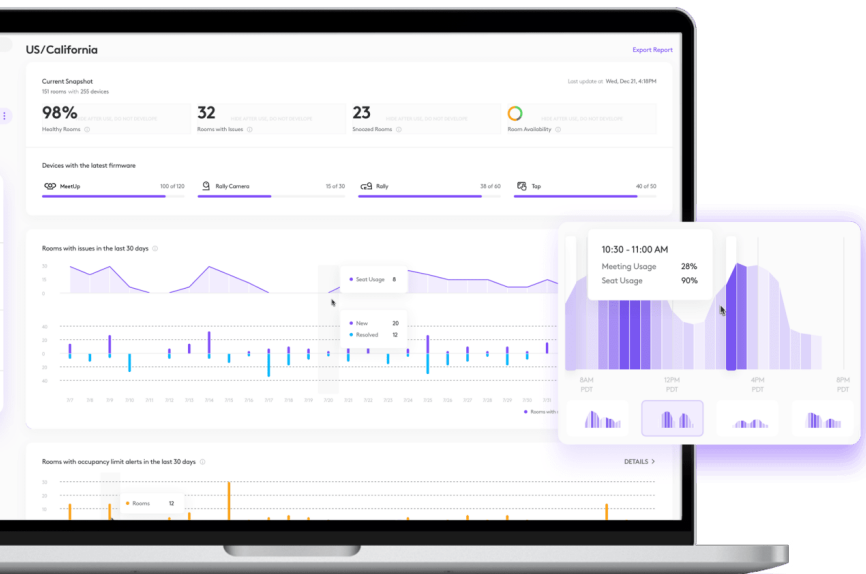


*即将推出针对 CC4300e 的占用情况支持。

将办公空间数据转化为决策

收集办公空间数据只是第一步。组织还需要一种方法来分析这些信息，并将其转化为有意义、可操作的洞察。

罗技 Sync 提供了一个集中式平台，办公空间团队可以在此监控、管理会议室并进行故障排查，审查空间利用趋势，并跟踪跨地点的环境和占用数据。通过汇聚来自多个设备的数据，Sync 帮助团队了解空间的使用情况以及可以改进的地方。



占用情况洞察

揭示空间实际使用情况的数据，帮助团队识别仅通过预订系统无法看到的模式。

需要监控的关键信号：

- 办公室内过度使用和未充分使用的会议室
- 会议室容量与实际会议规模之间的不匹配
- 各会议室的会议频率和典型时长

需要采取的行动：

这些洞察可以推动快速改进（例如更新预订指南或调整会议室布局），以及长期变革（例如重新平衡会议空间的组合以适应实际使用情况）。

环境洞察

帮助组织了解办公场所条件如何影响空间使用和员工舒适度的数据。

需要监控的关键信号：

- 特定空间的空气质量和颗粒物水平。
- 随时间变化的 CO₂ 水平、温度和湿度
- 与环境条件相关的会议室使用变化

需要采取的行动：

设施团队可以根据这些数据立即进行调整（如改善通风或温度控制），并进行长期优化，以创造更一致和舒适的会议环境。

数据实践：应对高温会议

办公空间传感器显示，某间会议室在下午很少被使用，而环境数据表明，中午 12 点后，阳光直射会显著提高房间温度。设施团队可以利用这一洞察安装百叶窗并调整空调时间表，以确保该空间始终保持舒适。

数据赋能， 体验升级。

当组织利用办公空间利用率数据来改善办公室功能时，这些数据就会变得有价值。

对会议室占用情况、会议规模和环境条件的洞察，可以凸显优化空间设计和使用的机会：

- 调整会议室大小的组合，以匹配典型的会议出席人数
- 引入有助于平衡高峰办公日需求的政策
- 快速调整布局或座位，以更好地支持空间的使用方式
- 为更多空间配备协作解决方案，以增加可用性
- 启用罗技 Sync 的“自动预订”和“自动释放”等功能，以腾出未使用的会议室

通过持续监测会议空间利用趋势，组织可以优化其办公环境，更好地支持人们的工作和协作，并充分利用现有的会议室和设备。

数据实践：破解“幽灵会议”

会议室被定期预订，但在预订时间内并不总是被使用。这些“幽灵会议”可能导致每月高达 30 小时的生产力损失。通过使用罗技 Sync 中的“自动释放”功能，未使用的预订可以在设定时间后自动取消，从而提高会议室的可用性。

将洞察转化为行动

当组织根据真实的办公空间洞察采取行动时，他们可以解锁更好的会议室可用性，提升员工体验，并消除资源浪费。随着工作模式的演变，数据驱动的决策可确保办公室保持高效、舒适，并与业务目标保持一致。

罗技办公空间解决方案——将智能设备与集中管理和分析相结合——为组织提供可操作的数据，以进行有针对性的改进。

利用罗技解决方案来了解、优化并充分实现办公空间的价值，开始将您的办公室转变为动态的协作中心。

准备好克服复杂空间的挑战了吗？

[联系我们](#)



logitech 罗技 for business

美洲
3930 North First St
San Jose, CA 95134 USA

Logitech Europe S.A.
EPFL - Quartier de l'Innovation
Daniel Borel Innovation Center
CH - 1015 Lausanne

Logitech Asia Pacific Ltd.
电话：852-2821-5900
传真：852-2520-2230

版权所有 © 2026 罗技。罗技、Logitech 徽标、Logitech 和其他罗技标志均归罗技所有，并且可能已注册。所有其他商标均为其各自所有者的财产。罗技对于本出版物中可能出现的任何错误不承担任何责任。本出版物中包含的产品、定价和功能信息如有更改，恕不事先通知。

2026年5月发布