



商用解决方案： 团队办公空间

全新的团队办公空间

在当今由办公室员工、混合式员工和远程员工构成的企业环境中，实现高效的团队协作非常具有挑战性。罗技团队办公空间解决方案提供了一个企业级生态系统，涵盖硬件、软件和服务等方面，让团队成员随时随地都可以更加轻松地进行协作。

我们的创新解决方案为以人际互联为中心的会议提供支持，在各种空间中提供始终如一的经验，同时还能简化 IT 部门的部署、管理和维护工作流程。

由软件驱动，适用于各种空间。

全面的混合式办公空间解决方案

轻松为团队办公空间配备所需设备，打造高效协作体验。

软件

罗技软件增强产品可管理性并提升产品体验，让 IT 部门可以更好地部署团队办公空间。

CollabOS.....	3
罗技 Sync 设备管理软件.....	3
Logi Tune	3

服务

减少维护会议室正常运行及其可用性所需的工作量。通过罗技服务优化效能，让您的投资获得更多回报。

罗技 Select 和 Essential	4
延长质保	4

硬件

罗技范围广泛的产品套件可助您提升混合式办公空间的协作体验。

会议摄像头和视频会议一体机.....	5
摄像头和会议室附件	6
触控屏	8
电脑.....	8
配件.....	8



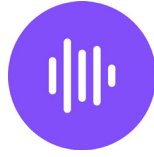
软件

借助罗技软件解决方案，充分释放员工队伍和办公空间的潜力。从远程设备和空间管理，到支持更新和集成，再到实时数据和实用洞见，我们的软件可帮助 IT 部门节省时间和精力，提升会议体验，并帮助您充分利用协作设备。



CollabOS

在精选罗技视频协作设备上运行的 Unifying™ 优联操作系统，支持设备功能和合作伙伴平台集成。



Sync

支持视频会议设备管理的远程办公空间管理软件。此外，Sync 还提供设备和会议室洞见以及会议室和办公桌预订管理功能。

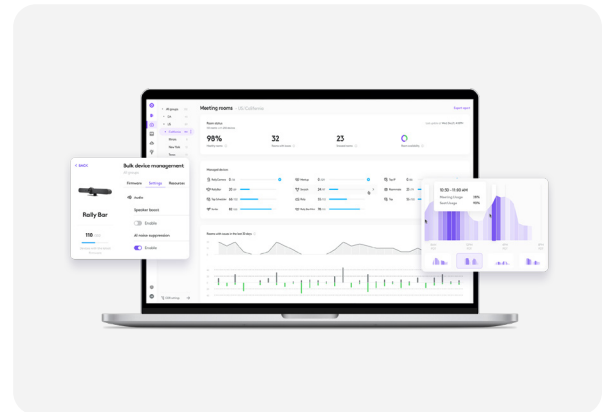


Tune

一款终端用户软件，可显示个人设备状态，并支持员工自行选择外围设备。此外，Tune 还可作为终端用户的办公桌预订界面。

简化设备管理

通过罗技 Sync 设备管理软件远程监控设备，提升了配置、监控和更新设备时的可控性和可视性。激活 Sync Remote UI Access 等工具和主动问题提醒功能可帮助快速解决问题。

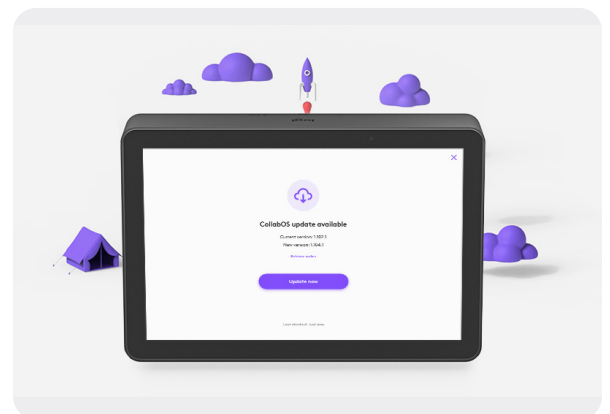


轻松管理空间

从会议室到共享办公桌，您可以简化空间管理，让员工能够查找和预订房间和办公桌，在现场实现更愉悦的互动和协作。

充分利用设备

通过定期更新让您的设备更加智能，这些更新可添加高级功能，提供与 Zoom 和微软 Teams 等合作伙伴的兼容性，并实现与其他罗技设备的集成。



服务

确保您的视频协作解决方案在团队需要时随时准备就绪且可正常运行。罗技服务有助于延长正常运行时间并减轻 IT 部门负担。

(注意：罗技 Select 和 Essential 适用于会议室和灵活办公桌。)

罗技 Select

罗技 Select 是一项综合服务计划，可为您提供企业级的支持，确保稳定可靠、始终如一的视频协作体验。该计划为您提供响应迅速的 24 x 7 全天候支持、专属客户服务经理¹ 的专注技术支持、现场备件¹，以及长达五年的加急 RMA 服务，让您安心无忧。罗技 Select 还包含罗技 Sync 设备管理软件的各种高级软件功能，包括 Sync Remote UI Access、洞见以及会议室和办公桌预订。

¹需购买适用于 50 个以上的房间的服务计划。



Logitech Essential

Logitech Essential 是一项服务方案，其中包含可帮助您高效管理空间和罗技设备的高级软件工具。可以使用罗技 Sync 设备管理软件的各种高级功能，包括关于空间和设备使用情况的洞见；通过与 ServiceNow²集成，可获得设备故障自动提醒；全面的远程设备管理工具；还能够设置办公桌或房间预订，帮助员工找到满足其需求的理想空间。

²需要 ServiceNow 许可证。



延长质保

使用延长质保服务³，可为您购买的罗技设备提供自购买之日起长达五年的保障。延长质保在罗技制造商原有的两年有限质保基础上，额外增加一年或三年。

³受条款和条件约束。并非在所有国家/地区都提供。请联系您的分销商。



有关产品详细信息（包括部件号和规格），请访问 [Logitech.com](https://www.logitech.com)。

会议摄像头和视频会议一体机

罗技的会议摄像头和视频会议一体机有助于打造更公平的团队办公空间，并提供高品质音视频表现，让您的整个团队就像在会议室中一样，即使其中一半员工居家办公亦如此。我们值得信赖的视频协作解决方案兼容 Google Meet™、Microsoft Teams® 和 Zoom™ 等主流平台。



CC5500e

适用于大中型会议室的罗技优质视频会议一体机。出色的光学效果、强大的音频和出众的易用性，为视频协作树立了全新标准。以 USB 或一体化设备模式部署。



CC4500e

罗技先进的视频会议一体机 CC4500e 集多功能性和简便性于一身，适用于小型和中型会议室。以 USB 或一体化设备模式部署。



CC4300e

一款适用于微型和小型会议室的罗技优质视频会议一体机。CC4300e 专为轻松提供更加公平的视频会议而设计。以 USB 或一体化设备模式部署。



ST100 AI 全景摄像岛

ST100 与 CC5500e 或 CC4500e 配合使用，可以在较大的会议室中扩展覆盖范围，为每个远程参会者提供更好的视野和参会体验。ST100 由 AI 提供支持，可自动识别和取景拍摄发言人，打造更出色的远程会议体验。



CC5000e PLUS

罗技的视频会议系统 CC5000e Plus 集强大功能与灵活性于一身，适用于超大型会议室。CC5000e Plus 具有超高清 PTZ 摄像头、模块化音频和 AI 驱动的性能。最多可扩展到 7 个麦克风，实现更广的拾音范围。



CC4200e

CC4200e 是一款由 AI 驱动的 USB 会议摄像头，适用于小型空间，可简化员工和 IT 部门的会议体验，帮助您升级小型会议室。使用会议室内的电脑部署或以自带设备模式部署。对于单线缆连接，请参阅下文中的“有源 USB 线缆”。

摄像头和会议室附件

会议室的尺寸各异，旨在满足不同的需求。我们的附件产品旨在有效提升混合式会议的效率和公平性。



CC4900e

CC5000e 摄像头是一款优质的独立 USB 摄像头，提供高达 4K 分辨率的清晰视频，非常适合中大型会议空间。CC5000e 可与第三方解决方案结合使用，也可在更大的团队工作空间和礼堂中用作辅助摄像头。

罗技 SC100 AI 白板摄像头

白板摄像头

罗技 SC100 AI 白板摄像头是一款由 AI 驱动白板摄像头，让您轻松将白板内容分享到视频会议中。借助内置的 AI 和定制镜头，SC100 可将白板内容清晰呈现于视频会议之中。使用无线按钮或 TP100 触控屏即可轻松开始分享。



SC100 AI 配件

借助这些配件，可在各种空间中更轻松通过 SC100 白板摄像头分享白板内容。



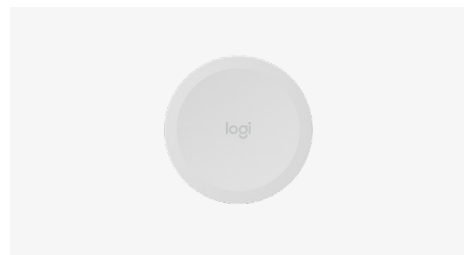
SC100 AI 玻璃安装配件

将 SC100 安装于玻璃表面。



SC100 AI 偏振片

偏振滤光片可在明亮的照明环境中抑制眩光。



分享按钮

SC100 白色按钮。
SC100 随附紫色按钮。

摄像头和会议室附件



RoomMate

专用会议室电脑

此电脑设备专为视频协作而打造。RoomMate 运行 CollabOS，让您可轻松部署微软 Teams Rooms (Android™ 版)、Zoom Rooms 软硬件一体化设备和其他主流视频会议平台。RoomMate 可以连接多台显示器，包括会议室内的显示器，甚至办公室周围用作数字标牌的显示器。*

*数字标牌功能因合作伙伴而异。

电脑配件

为团队办公空间电脑选择合适的安装配件。



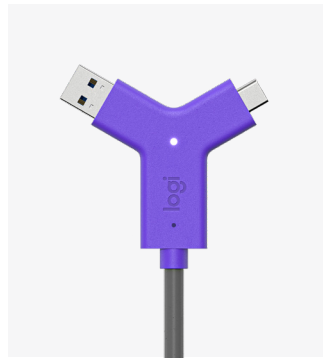
电脑安装配件

带线缆固定装置的安装支架，适用于 RoomMate 及其他视频会议电脑设备。



PC 安装配件

具有线缆稳固功能的支架，适用于迷你 PC 和 Chromebox。



Swytch

音视频切换器 即插即用笔记本电脑链接

罗技 Swytch 音视频切换器提供与会议室会议摄像头和显示器的单线缆笔记本电脑连接，让团队可以轻松地进行各种服务开会、演示和直播。

扩展坞

无论是在办公室、家中还是灵活办公桌上，罗技都能为您提供始终如一的顺畅音视频体验。



罗技大可触控版 - 三合一共享办公枢纽

罗技大可触控版 - 三合一共享办公枢纽是一款托管扩展坞，可为员工提供便捷且个性化的办公桌预订服务，并为 IT 部门提供简便的设备管理。



Logi Dock 小型会议室套件

适用于小型会议室的视频会议解决方案，具有单线缆便利性。

触控屏和电脑

为各个会议室提供一触式参会、日历集成、便捷内容共享和一致体验。



罗技 TP100 无线触控屏

TP100 无线触控屏使用单根以太网供电线缆实现连接，支持一触式参会和轻松分享内容。整洁的布线方案和多种安装选项可确保专业的安装。随附于使用 IP 连接的触控屏的会议室解决方案。



罗技 TP100 触摸屏控制器

TP100 触控屏支持一触式参会和轻松分享内容，提供整洁的布线方案和多种安装选项，实现专业的安装。随附于使用 USB 连接的触控屏的会议室解决方案。



TS100 日程显示屏

这款专为会议空间打造的日程面板可指示会议室的可用性，并显示会议详细信息。用户可为临时会议领用空间，或为会议提前预订空间。借助线缆管理和随附的安装配件，实现专业安装和快速部署。

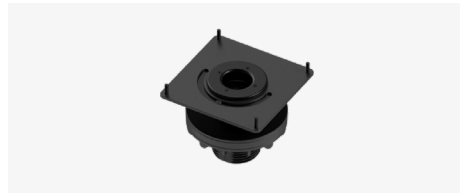
TP100 配件

简化线缆管理，将 TP100 触控屏安装在最方便的位置。



TP100 墙面安装配件

带线缆管理且节省空间的墙面安装配件，适合安装 TP100 和 TP100 会议室触控屏。



TP100 桌面安装配件

带线缆管理的旋转桌面安装配件，适合安装 TP100 触控屏和 TP100 无线触控屏。



TP100 加高安装配件

可旋转且带线缆管理的加高桌面安装配件，适合安装 TP100 触控屏和 TP100 无线触控屏。



TP100 Cat5e 套件

布线套件可为 TP100 提供 USB 数据和电源，实现更整洁简便的布线。



TS100 日程显示屏多角度安装配件

非常适合高度较低的展示位置或倾斜观看。为设备的安装支架增加 14 度角。

配件

会议摄像头和视频会议一体机配件

CC5500e、CC4500e、CC5000e 和 CC4000e 的配件具有模块化的灵活性，因此您可以为各个团队办公空间配备相应的解决方案，打造更公平的会议体验。



CC5000e 麦克风

支持 RightSound 的模块化麦克风，适用于 CC4500e、CC5500e 和 CC5000e。



麦克风安装配件

CC5000e 麦克风安装配件，适用于桌面和天花板。



麦克风吊装配件

CC5000e 麦克风安装配件，适用于天花板较高的会议室。



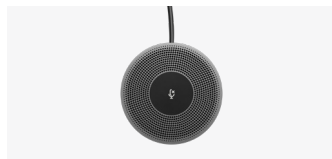
CC5000e 麦克风集线器

针对各种会议桌配置，自定义麦克风布置方案。



CC5000e 扬声器

为罗技 CC5000e 连接第二只扬声器，获得清晰饱满的声音。



CC4000e 扩展麦克风

带静音控制功能的附加麦克风，获得更广泛的拾音范围。



CC4000e 麦克风延长线

适用于扩展麦克风的 10 米 (32.8 英尺) 延长线。



CC5000e 麦克风延长线

适用于 CC5000e 麦克风的 10 米 (32.8 英尺) 延长线。



CC5000e 麦克风 CAT 连接器

通过将 CC5000e 麦克风 CAT 连接器连接至标准 CAT 线缆，延长 CC5000e 麦克风线缆的长度。



视频会议一体机墙面安装配件

兼容 VESA 的 CC5500e 和 CC4500e 安装套件。



视频会议一体机电视安装配件

通过 VESA 安装点将 CC5500e 安装到几乎所有显示器上。



CC5000e 安装套件

自定义安装配件，可实现整洁的安装和稳固的布线。



CC4000e 电视安装配件

CC4000e 和 CC4200e 安装选项。



CC4200e 有源 USB 线缆

罗技有源 USB 线缆支持通过 CC4200e 与笔记本电脑之间的单线缆连接，打造 BYOD 会议体验。

会议室服务计划

主要特性和方案详细信息

	 基础型号	 Logitech Essential	 罗技 Select
方案	产品生命周期	1-5 年	1-5 年
设备管理			
设备管理和监控	✓	✓	✓
设备设置、配置以及软件和固件更新	✓	✓	✓
Sync 提供设备和空间清单	✓	✓	✓
设备状态控制面板	✓	✓	✓
Sync Remote UI Access ¹		✓	✓
电子邮件提醒		✓	✓
ServiceNow 集成 ²		✓	✓
空间管理			
员工会议室预订		✓	✓
Microsoft 365 与 Google Workspace 日历集成		✓	✓
预订政策		✓	✓
在 TS100 日程显示屏 ³ 上自定义壁纸和品牌		✓	✓
集成式用户管理		✓	✓
地图创建		✓	✓
使用情况洞见和分析		✓	✓
保障与维护			
服务台	罗技产品的工作时间支持	罗技产品的工作时间支持	通过电话和电子邮件提供全天候服务。一小时内直接获享 Tier II 支持。
专属客户服务经理 (DSM)			✓ ⁴
通过 Sync 发送帮助请求		✓	✓
产品更换	2 年标准质保。陆运，时间因情况而异	2 年标准质保。陆运，时间因情况而异	长达五年。在此计划期限内，一个工作日加急送达。
现场备件			✓ ⁷

¹ 以一体化设备模式提供。可通过在罗技 Sync 设备管理软件管理门户中为每台设备提供 30 天的试用期来进行访问。

² 需要 ServiceNow 许可证。

³ 在将来的软件更新中提供。

⁴ 适用于拥有 50 个以上许可证或企业方案的客户。在注册第一个事件时，即会分配 DSM。

⁵ 罗技 Select 在整个 Select 有效期内为会议室中的所有罗技设备提供产品更换优惠，前提是产品在激活 Select 合同时仍处于原始质保期限内。

⁶ 运输时间可能因地理位置或不可预见的情况而有所不同，例如天气状况、运输网络或运输中断，以及清关时间。

⁷ 因许可证数量而异。

灵活办公桌服务计划

主要特性和方案详细信息

	 基础型号	 Logitech Essential	 罗技 Select
方案	产品生命周期	1-5 年	1-5 年
设备管理			
设备管理和监控	✓	✓	✓
设备设置、配置和更新	✓	✓	✓
设备和空间清单	✓	✓	✓
设备状态控制面板	✓	✓	✓
个人设备清单	✓	✓	✓
Sync 远程用户界面访问 ⁸		✓	✓
电子邮件提醒		✓	✓
ServiceNow 集成 ⁹		✓	✓
空间管理			
通过 Logi Tune 预订员工办公桌	✓	✓	✓
Microsoft 365 与 Google Workspace 日历集成	✓	✓	✓
预订政策	✓	✓	✓
办公桌属性	✓	✓	✓
SCIM 用户管理	✓	✓	✓
地图创建		✓	✓
办公桌使用情况和洞见		✓	✓
保障与维护			
服务台	罗技产品的工作时间支持	罗技产品的工作时间支持	通过电话和电子邮件提供全天候服务。一小时内直接获享 Tier II 支持。
专属客户服务经理 (DSM)			✓ ¹⁰
访问罗技服务门户		✓	✓
产品更换	2 年标准质保。陆运，时间因情况而异	2 年标准质保。陆运，时间因情况而异	长达五年。 ¹¹ 在此计划期限内，一个工作日加急送达 ¹² 。
现场备件			✓ ¹³

⁸ 以一体化设备模式提供。可通过在罗技 Sync 设备管理软件管理门户中为每台设备提供 30 天的试用期来进行访问。

⁹ 需要 ServiceNow 许可证。

¹⁰ 适用于拥有 50 个以上许可证或企业方案的客户。在注册第一个事件时，即会分配 DSM。

¹¹ 罗技 Select 在整个 Select 有效期内为会议室中的所有罗技设备提供产品更换优惠，前提是产品在激活 Select 合同时仍处于原始质保期限内。

¹² 运输时间可能因地理位置或不可预见的情况而有所不同，例如天气状况、运输网络或运输中断，以及清关时间。

¹³ 因许可证数量而异。

我们的与众不同之处

我们的与众不同之处

我们在生产力和协作解决方案领域拥有 40 多年的历史，获得过 250 多个设计奖项，在创新和设计方面值得信赖。您的员工可能已经了解和喜爱罗技品牌。我们的目标是，通过专为员工设计、专为企业打造的解决方案，帮助员工和团队发挥潜能，取得出色的工作表现。



覆盖全球

我们的品牌和业务覆盖全球，包括罗技、Logi G、ASTRO Gaming、Streamlabs、Ultimate Ears、Jaybird 和 Blue Microphones。

- 产品在 100 多个国家/地区销售
- 通过增值分销商、系统集成商和其他渠道合作伙伴的网络实现全球化制造和供应链
- 在全球设有 14 个本地支持站点

各式空间，全员共享

我们通过为用户提供易于使用、直观、可灵活部署且可扩展的解决方案，实现丰富的协作。

- 适用于各种办公空间的解决方案，无论是微型隔间还是董事会会议室
- 与主流视频服务提供商合作
- 提供一致的跨部署、跨设置使用体验
- 一体化系统提供多种部署选项和灵活性

可持续性设计

和我们一起为贵公司的可持续发展目标做出贡献。从原材料采购到废弃后的考量，我们致力于在整个产品生命周期的各个设计决策中减少对环境的影响。

- 所有 CollabOS 设备均采用再生塑料制成
- 我们尽可能使用由回收塑料材料制成的织物
- 与配备外部电脑的会议室系统相比，我们的会议室解决方案采用了视频会议一体机，因此需要的设备更少，能耗更低
- 我们通过软件提供持续更新和附加功能，以延长每台设备的使用寿命

优化团队办公空间

若要了解更多信息，请联系您的罗技客户代表。

logitech.com.cn/zh-cn/business/team-workspace.html